



Foto Nr. 1: Straßenfassade



Foto Nr. 2: Hauseingang



Foto Nr. 3: Durchfahrt



Foto Nr. 4: Hoffassade





Foto Nr. 5: Hofffläche / Garagen



Foto Nr. 6: Hofffläche / Garagen





Foto Nr. 7: Einfriedung



Foto Nr. 8: Anbau Erdgeschoss



Foto Nr. 9: Hofffläche



Foto Nr. 10: Gemeinschaftstreppe, Erdgeschoss, Hauseingang





Foto Nr. 11: Gemeinschaftstreppenhaus, Treppe zum Kellergeschoss



Foto Nr. 12: Gemeinschaftstreppenhaus, Kellergeschoss, Gaszähler



Foto Nr. 13: Gemeinschaftstreppe, Kellergeschoss



Foto Nr. 14: Kellergeschoss, Flur



Foto Nr. 15: Kellergeschoss, Kellerraum



Foto Nr. 16: Kellergeschoss, Waschküche





Foto Nr. 17: Kellergeschoss, Stromhausanschluss



Foto Nr. 18: Kellergeschoss, Abstellraum zur ETW Nr. 7



Foto Nr. 19: Gemeinschaftstreppehaus

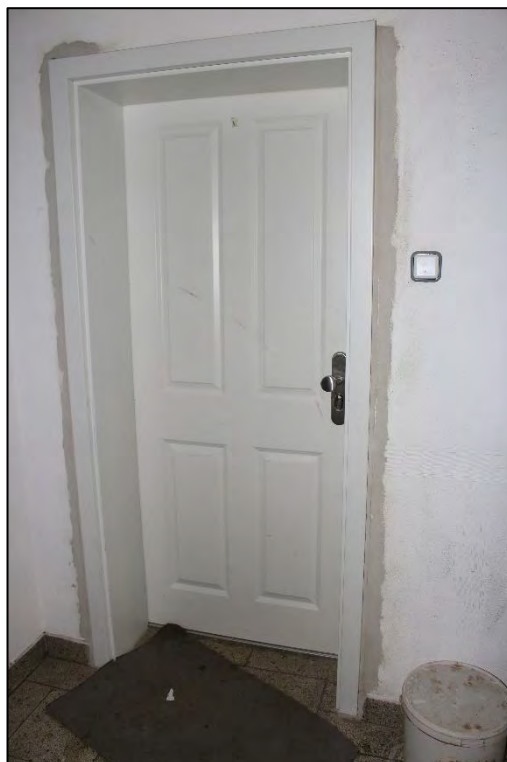


Foto Nr. 20: Gemeinschaftstreppehaus, 3. OG rechts, Eingang ETW Nr. 7





Foto Nr. 21: 3. OG rechts, ETW Nr. 7, Diele

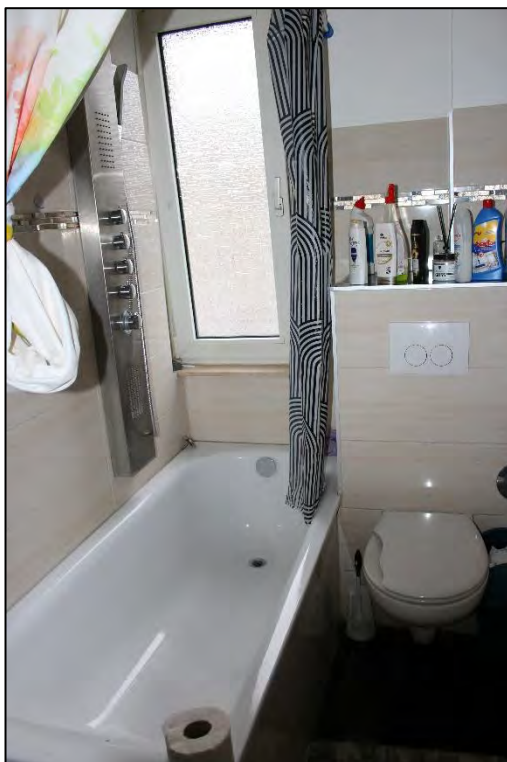


Foto Nr. 22: 3. OG rechts, ETW Nr. 7, Bad



Foto Nr. 23: 3. OG rechts, ETW Nr. 7, Bad



Foto Nr. 24: 3. OG rechts, ETW Nr. 7, Bad / Heizungsanlage





Foto Nr. 25: 3. OG rechts, ETW Nr. 7, Elektrounterverteilung



Foto Nr. 26: 3. OG rechts, ETW Nr. 7, Küche



Foto Nr. 27: 3. OG rechts, ETW Nr. 7, Wohnzimmer



Foto Nr. 28: 3. OG rechts, ETW Nr. 7, Kinderzimmer





Foto Nr. 29: 3. OG rechts, ETW Nr. 7, Schlafzimmer



Foto Nr. 30: Gemeinschaftstreppe, 3. OG, Gaszähler



Foto Nr. 31: Gemeinschaftstreppe, 3. OG, Stromzähler

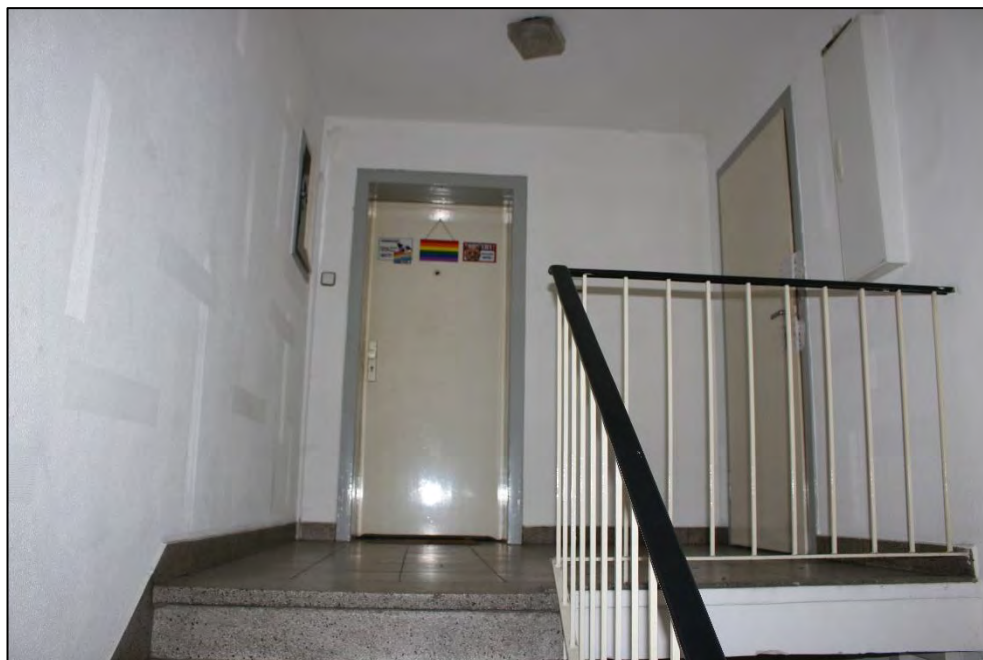


Foto Nr.32: Gemeinschaftstreppe, Dachgeschoss