



Foto Nr. 1: Straßenfassade, Wildenbruchstraße 19 / 21



Foto Nr. 2: Straßenfassade, Wildenbruchstraße 19 / 21



Foto Nr. 3: Durchgang, Wildenbruchstraße 19 / 21



Foto Nr. 4: Hoffläche, Wildenbruchstraße 19 / 21



Foto Nr. 5: Hofffläche, Wildenbruchstraße 19 / 21



Foto Nr. 6: Hoffassade, Wildenbruchstraße 19 / 21



Foto Nr. 7: Durchgang / Eingang, Wildenbruchstraße 19 / 21



Foto Nr. 8: Hauseingang, Wildenbruchstraße 19 / 21



Foto Nr. 9: Hoffassade, Wildenbruchstraße 19 / 21



Foto Nr. 10: Hoffassade, Wildenbruchstraße 19 / 21



Foto Nr. 11: Garagenhof



Foto Nr. 12: Erdgeschoss, Gemeinschaftstreppe, Hauseingang

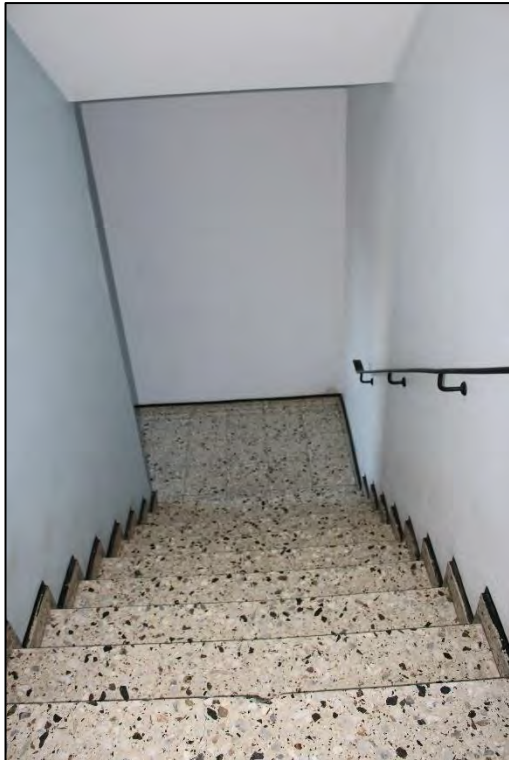


Foto Nr. 13: Gemeinschaftstreppenhaus



Foto Nr. 14: Gemeinschaftstreppenhaus, Aufzugsanlage



Foto Nr. 15: Gemeinschaftstreppe, Aufzugsanlage, innen



Foto Nr. 16: 3. OG, Laubengang



Foto Nr. 17: 3. OG, Laubengang



Foto Nr. 18: ETW Nr. 23, 3. OG, Eingang



Foto Nr. 19: ETW Nr. 23, 3. OG, Wohnzimmer



Foto Nr. 20: ETW Nr. 23, 3. OG, Wohnzimmer



Foto Nr. 21: ETW Nr. 23, 3. OG, Wohnzimmer



Foto Nr. 22: ETW Nr. 23, 3. OG, Bad



Foto Nr. 23: ETW Nr. 23, 3. OG, Bad



Foto Nr. 24: ETW Nr. 23, 3. OG, Bad



Foto Nr. 25: ETW Nr. 23, 3. OG, Abstellraum



Foto Nr. 26: ETW Nr. 23, 3. OG, Küche (innenliegend)



Foto Nr. 27: ETW Nr. 23, 3. OG, Schlafzimmer



Foto Nr. 28: ETW Nr. 23, 3. OG, Diele



Foto Nr. 29: ETW Nr. 23, 3. OG, Eingang vom Laubengang



Foto Nr. 30: Tür vom Laubengang zum Gemeinschaftstreppenhaus



Foto Nr. 31: Gemeinschaftstreppehaus



Foto Nr. 32: Gemeinschaftstreppehaus, Treppe zum Kellergeschoss



Foto Nr. 33: Kellergeschoss, Flur



Foto Nr. 34: Kellergeschoss, Flur



Foto Nr. 35: Kellergeschoss, Tür zum Abstellraum zur ETW Nr. 23



Foto Nr. 36: Kellergeschoss, Flur