

Foto Nr. 41: 1. OG links, WE Nr. 2, Esszimmer



Foto Nr. 42: 1. OG links, WE Nr. 2, Wohnzimmer



Foto Nr. 43: 1. OG links, WE Nr. 2, Wohnraum



Foto Nr. 44: 1. OG links, WE Nr. 2, Kinderzimmer



Foto Nr. 45: 1. OG rechts, WE Nr. 3, Diele



Foto Nr. 46: 1. OG rechts, WE Nr. 3, Wohnraum



Foto Nr. 47: 1. OG rechts, WE Nr. 3, Küche



Foto Nr. 48: 1. OG rechts, WE Nr. 3, Bad



Foto Nr. 49: 1. OG rechts, WE Nr. 3, Bad

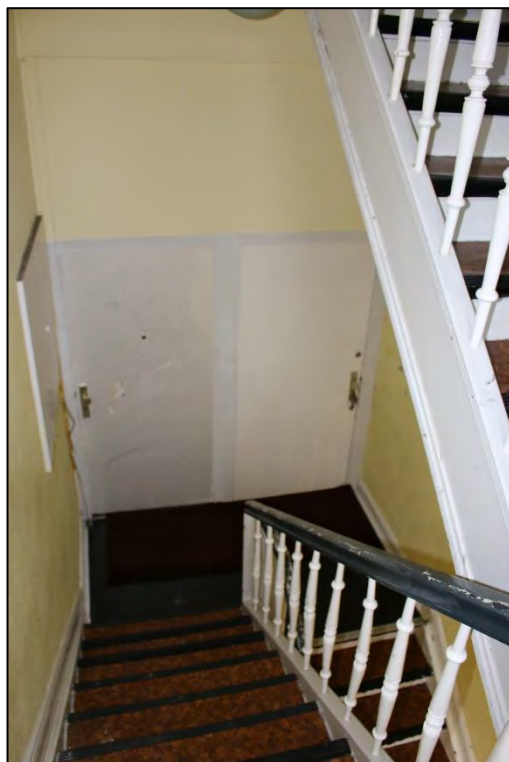


Foto Nr. 50: Gemeinschaftstreppe



Foto Nr. 51: Gemeinschaftstreppehaus, Abstellraum, Treppenpodest

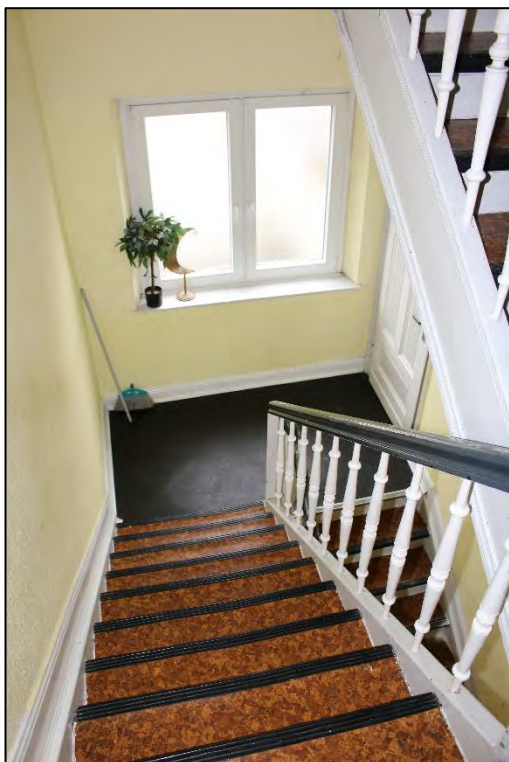


Foto Nr. 52: Gemeinschaftstreppehaus



Foto Nr. 53: 2. OG links, WE Nr. 4, durch die Stadt Gelsenkirchen verschlossen



Foto Nr. 54: 2. OG links, Zugang zur WE Nr. 4



Foto Nr. 55: 2. OG rechts, WE Nr. 5, Wohnzimmer



Foto Nr. 56: 2. OG rechts, WE Nr. 5, Kinderzimmer



Foto Nr. 57: 2. OG rechts, WE Nr. 5, Diele / Küche



Foto Nr. 58: 2. OG rechts, WE Nr. 5, Küche



Foto Nr. 59: 2. OG rechts, WE Nr. 5, Bad



Foto Nr. 60: 2. OG rechts, WE Nr. 5, Bad



Foto Nr. 61: 2. OG rechts, WE Nr. 5, Bad

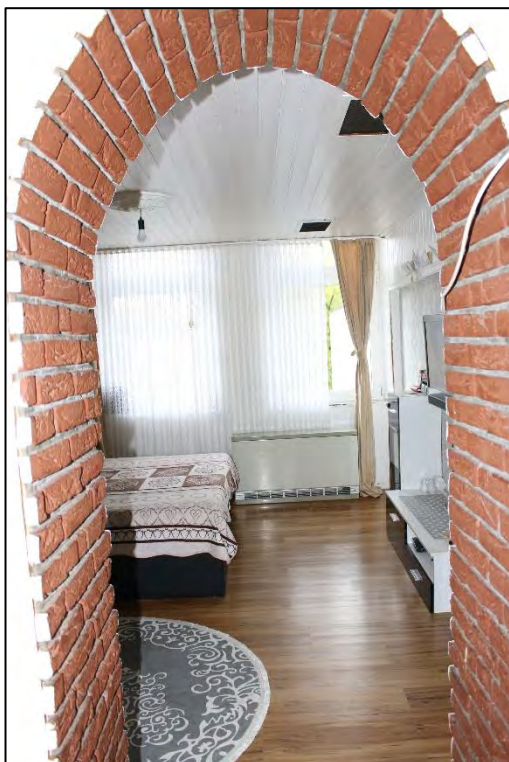


Foto Nr. 62: 2. OG rechts, WE Nr. 5, Schafzimmer



Foto Nr. 63: Gemeinschaftstreppehaus, Abstellraum, Treppenpodest



Foto Nr. 64: Gemeinschaftstreppehaus, Dachgeschoss



Foto Nr. 65: Gemeinschaftstreppe, Dachgeschoss / Feuchteschäden



Foto Nr. 66: Gemeinschaftstreppe, Dachgeschoss / Elektrounterverteilung



Foto Nr. 67: Gemeinschaftstreppe, Dachgeschoss, Eingang WE Nr. 6



Foto Nr. 68: Gemeinschaftstreppe, Dachgeschoss, Eingang WE Nr. 7