



Foto Nr. 1: Straßenfassade



Foto Nr. 2: Hauseingang



Foto Nr. 3: Straßenfassade, Gewerbeeinheit rechts



Foto Nr. 4: Straßenfassade, Gewerbeeinheit rechts, Eingang



Foto Nr. 5: Straßenfassade, Gewerbeeinheit links



Foto Nr. 6: Straßenfassade, Gewerbeeinheit links, Eingang



Foto Nr. 7: Gartenfassade



Foto Nr. 8: Gartenfassade



Foto Nr. 9: Überdachung, Gartenbereich



Foto Nr. 10: Garten



Foto Nr. 11: Garten



Foto Nr. 12: Gartenfassade / Anbau Gewerbeeinheit links



Foto Nr. 13: Gartenfassade / Schäden

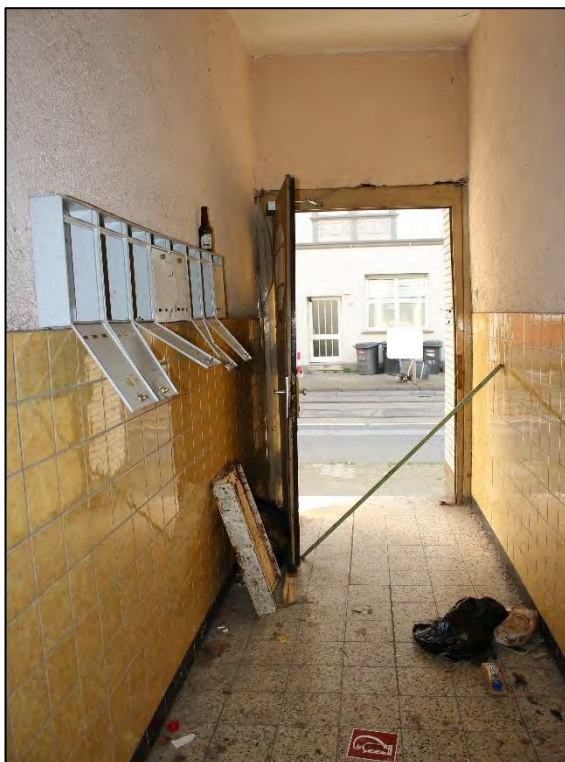


Foto Nr. 14: Gemeinschaftstreppehaus, Hauseingang



Foto Nr. 15: Gemeinschaftstreppe, Hofausgang



Foto Nr. 16: Gemeinschaftstreppe, Hofausgang



Foto Nr. 17: Gemeinschaftstreppe, Tür zum Kellerabgang



Foto Nr. 18: Treppe zum Kellergeschoss



Foto Nr. 19: Gewerbeeinheit rechts, Erdgeschoss, Ladenlokal



Foto Nr. 20: Gewerbeeinheit rechts, Erdgeschoss, Ladenlokal



Foto Nr. 21: Gewerbeeinheit rechts, Erdgeschoss, Ladenlokal



Foto Nr. 22: Gewerbeeinheit rechts, Erdgeschoss, Ladenlokal,
rückwärtiger Ladenbereich



Foto Nr. 23: Gewerbeeinheit rechts, Erdgeschoss, Zugang zum Treppenhaus



Foto Nr. 24: Gemeinschaftstreppe



Foto Nr. 25: Gemeinschaftstreppehaus, Erdgeschoss, Elektrounterverteilung



Foto Nr. 26: Gemeinschaftstreppehaus, Erdgeschoss, Zugang Gewerbeeinheit links



Foto Nr. 27: Gewerbeeinheit links, Erdgeschoss, Ladenlokal



Foto Nr. 28: Gewerbeeinheit links, Erdgeschoss, Ladenlokal



Foto Nr. 29: Gewerbeeinheit links, Erdgeschoss, Zugang zum Treppenhaus

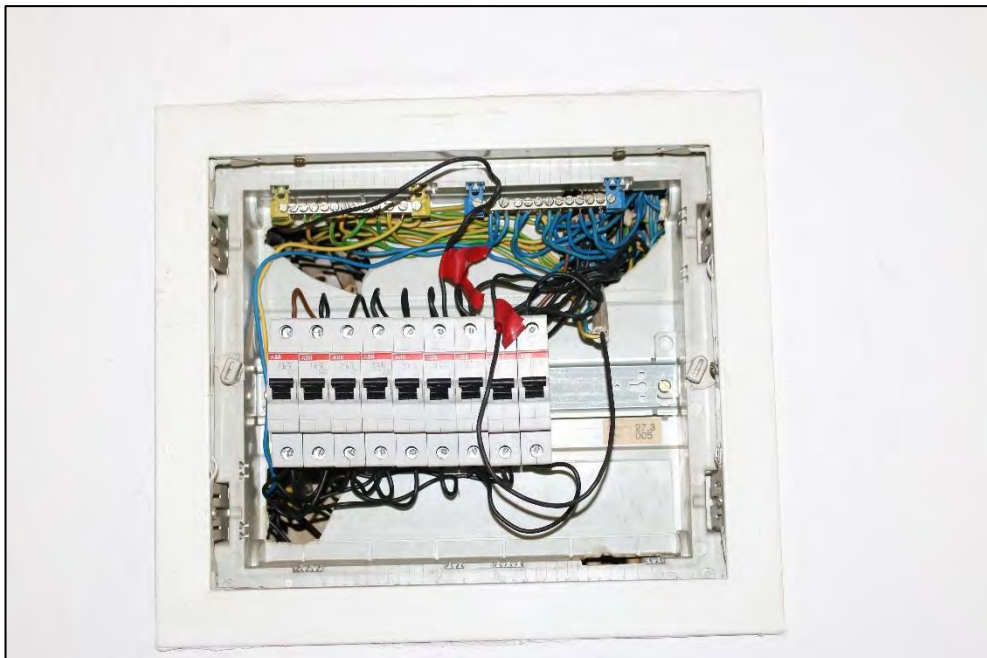


Foto Nr. 30: Gewerbeeinheit links, Erdgeschoss, Elektrounterverteilung



Foto Nr. 31: Gewerbeeinheit links, Erdgeschoss, Teeküche



Foto Nr. 32: Gewerbeeinheit links, Erdgeschoss, Vorraum WC



Foto Nr. 33: Gewerbeinheit links, Erdgeschoss, WC



Foto Nr. 34: Gewerbeinheit links, Erdgeschoss, WC



Foto Nr. 35: Gewerbeeinheit links, Erdgeschoss, Schäden Wandverkleidung



Foto Nr. 36: Gemeinschaftstreppe



Foto Nr. 37: Gemeinschaftstreppe, WC, Treppenpodest zum 1. OG



Foto Nr. 38: Gemeinschaftstreppe, 1. OG