

## 5.6. Fotos der Ortsbesichtigungen



1) Süd-West-Ansicht/ Hauseingang Haus Nr. 63e



2) Blick über das Tiefgaragendach



3) Zufahrt Tiefgarage/ Auffahrt und Treppe zum Tiefgaragendach



4) Zufahrt Tiefgarage/ Auffahrt zum Tiefgaragendach



5) Nord-West-Ansicht Haus Nr. 63e



6) Nord-Ost-Ansicht Haus Nr. 63e



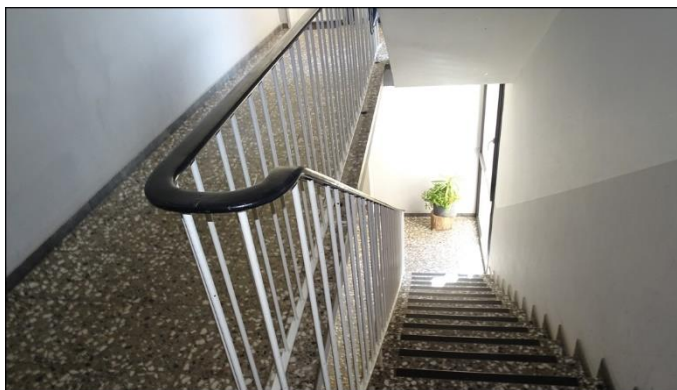
7) Süd-Ost-Ansicht Haus Nr. 63e



8) Freifläche/ Feuerwehruzufahrt



9) Freiflächen



10) Allgemeines Treppenhaus



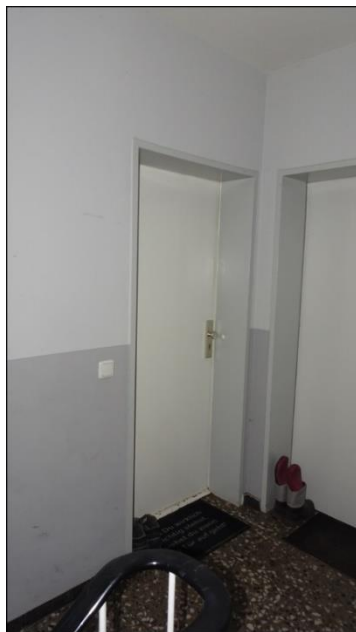
11) Keller



12) Keller



13) Keller



14) Wohnungseingangstür



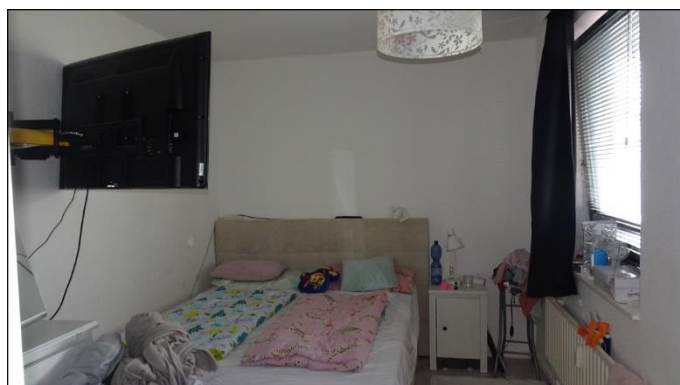
15) Diele



16) WC



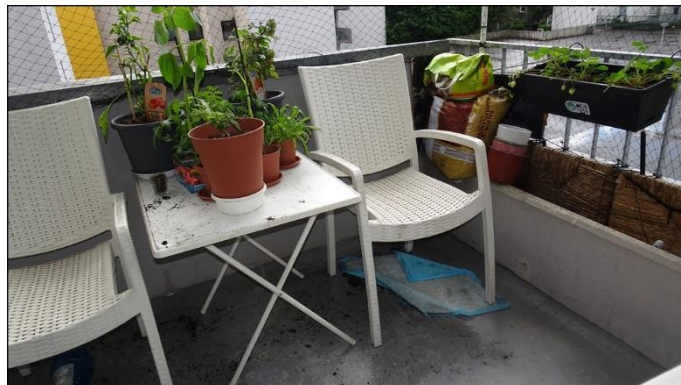
17) Kinderzimmer



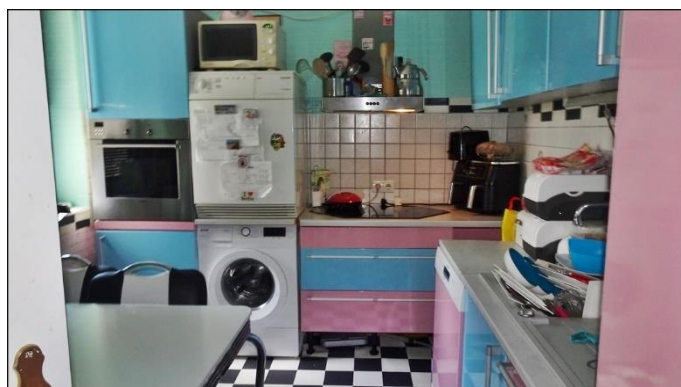
18) Schlafzimmer



19) Wohnen/ Essen



20) Balkon



21) Küche



22) Detailfoto Fußboden



23) Sicherungskasten



24) Tiefgarage