

## Anlage 5 - Fotodokumentation



Hausansicht Nordosten von der Straße Im Steinsiepen aus.



Die Straße Im Steinsiepen endet als Sackgasse wenige Meter weiter.



Straßenbereich Im Steinsiepen –  
Blickrichtung Norden



Treppenaufgang zum Haus





Fortführung Treppenaufgang,  
Schäden an Putz- und Beschich-  
tung im Sockelbereich des  
Hauses



Fortsetzung Treppenaufgang  
zum Haus zwischen Wohnge-  
bäude und Stallgebäude



Hauseingangsbereich



Zählerschrank Elektro im Eingangsbereich



Putz- und Mauerwerksschaden  
im Bereich der Haustür - Lai-  
bung



Massives Treppenhaus





Wohnung im Erdgeschoss

Küche: Tür inkl. Zarge fehlt



Wohnzimmer mit Styropor Deckenbekleidung und diversen Fehlstellen



Wohnzimmer mit stark abgenutztem Parkettboden



Schäden am Bodenbelag und Feuchtigkeitsspuren in der Balkontür – Laibung und im Estrich



Balkongeländer behelfsmäßig gestützt.



Blick über den Ortsteil Breitenhagen



Schlafzimmer mit  
ursprünglichem Bodenbelag und  
Styropor – Deckenbekleidung





Flur mit ursprünglichem Bodenbelag



Gäste – WC



Badezimmer mit Dusche, WC  
und Waschbecken



Beschädigung Waschbecken



Dusche mit Schimmelpilzbelag

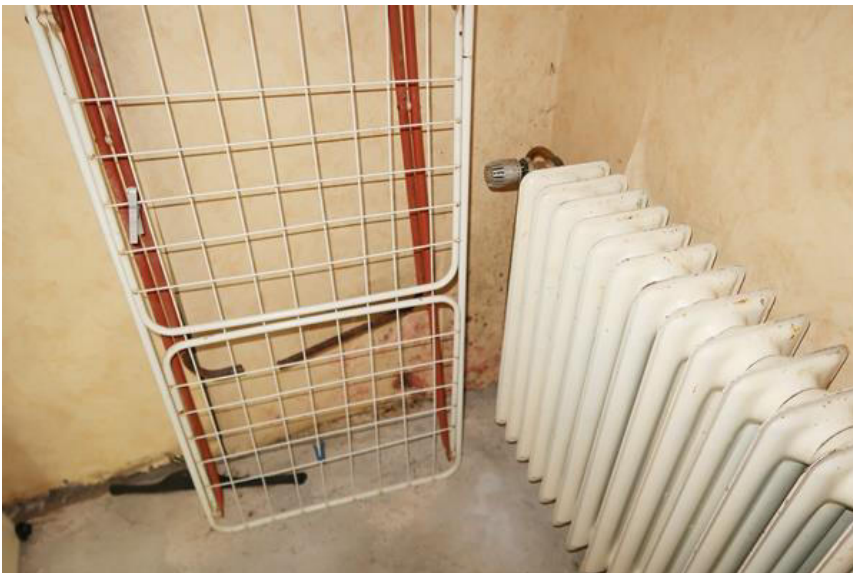


Wohnraum im Anbau





Feuchtigkeitseintritt insbesondere im unteren Wandbereich



Schimmelbildung



Wohnung Obergeschoss

Boden mit ursprünglichem Plattenbelag, Müll



Eines der Schlafzimmer –  
ursprünglicher Bodenbelag, Styropor – Deckenbekleidung



Küche – Deckenpaneele haben sich infolge Feuchtigkeitseintritt im Dach gelöst



Wohnraum im Anbau – Rollladenkasten ohne Deckel





Balkon – Geländer behelfsmäßig gestützt



Terrasse am Wohnraum – Anbau



Terrasse mit Geländeabfangung und Absturzsicherung



Blick auf das Gartengrundstück mit Gewächshaus (wurde nicht besichtigt)



Zugang zur Terrasse





Mauerwerksriss neben der Terrassentür



Gartengerätehaus





Badezimmer – Schimmelpilzbeläge an Wand- und Deckenbelägen.



Nach Rohrleitungsschaden nicht reparierte Wand- und Bodenverfliesung.



Waschbecken ohne Ablauf



Röhrenradiator mit deutlichen Korrosionsspuren.



Raumspartreppe zum Spitzboden



Dachkonstruktion (Ursprungsgebäude) mit Dachpappe als zweiter Entwässerungsebene, ohne Dämmung.



Dachkonstruktion über dem Anbau



Schäden an der Dämmung





Dampfsperre/Dampfbremse  
ohne Funktion



Schadensort – Regenwassereintritt  
in das Gebäude, Schäden an  
der Dacheindeckung



Abstellraum im Dach



Treppenabgang zum Keller



Großflächige Putzabplatzung



Heizkessel



Gasanschluss





Abstellräume im Keller mit deutlichen Spuren der Feuchteinwirkung









Zu Wohnzwecken ausgebauter Kellerraum – aufgrund der Feuchtigkeit nicht als Wohnraum nutzbar.



Stallgebäude – hangseitiger Anbau ohne Baugenehmigung, Außenwand unverputzt.

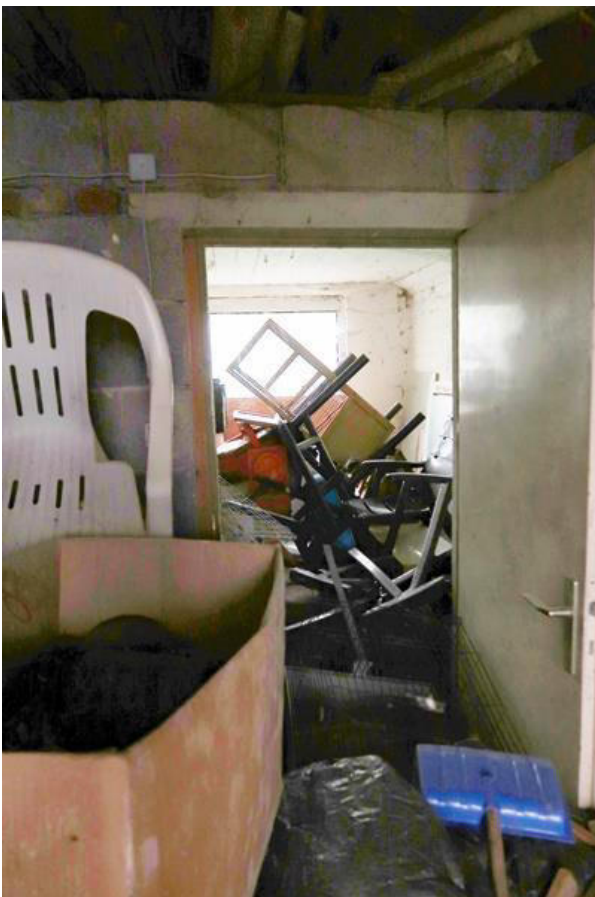


Eingangsbereich Stallgebäude





Werkstattraum im Stallgebäude





Feuchteschäden an beiden Balkonen unterseitig sichtbar.