



Bild 1 „Bahnhofstraße“ (L 112) in Au/Sieg Richtung Norden zum Bahnhof



Bild 2 „Bahnhofstraße“ (L 112) in Au/Sieg Richtung Süden zur „Hammer Straße“ (B256)



Bild 3 (von r. nach l.) Vorfläche vor dem Gebäude, Gehweg und Parkstreifen



Bild 4 Frontansicht Ostseite Bewertungsobjekt „Bahnhofstraße 9“, Au/Sieg



Bild 5 Nordseite mit Rampe zum Hof / UG, EG + OG



Bild 6 Anbau an der Südgrenze UG + EG, darauf Terrasse OG



Bild 7 Rampe an der Grenze zu Haus Nr. 11 zum Hof



Bild 8 Untergeschoss mit Eingang an der Nordseite von der Rampe aus / Links ein Wohnraum UG





Bild 9 Rückansicht vom Garten / Rechts Carport



Bild 10 Rückansicht Haus Nr. 9 / links Haupthaus / rechts Anbau



Bild 11 Haupthaus KG und darüber Zwischengeschoss (UG) / Kellereingang, rechts davon einfacher Aufenthaltsraum, links Heizungsraum



Bild 12 Rückseite EG und OG über Bruchsteinmauerwerk UG



Bild 13 Anbau an der Südseite KG = Garage / UG = Wohnraum / EG = Kiosk



Bild 14 Frontseite mit mittigem Eingang / Links Gewerberaum im Haupttrakt



Bild 15 Haustür EG



Bild 16 Frontansicht Kiosk / rechts Raum im Haupthaus / links Anbau an der Grenze





Bild 17 Anbau mit Kiosk im EG, darüber Terrasse OG an der Grenze



Bild 18 Anbau Südseite / darüber Terrasse OG und Südgiebel OG + DG



Bild 19 Zugang zum UG an der Nordseite



Bild 20 Zugang zum KG hinten vom Hof



Bild 21 Garage im KG Anbau, nicht zu besichtigen / darüber Wohnraum UG



Bild 22 Blick von der Rampe über den Hof auf Grenzgarage und Carport



Bild 23 Links grenzständige Massivgarage / rechts Carport, beide aus 1983



Bild 24 Blick in den Carport





Bild 25 Befestigte Stellplätze nördlich des Carports



Bild 26 Blick in den Garten nach Westen



Bild 27 Rückseite Carport / rechts Schuppen hinter der Garage an der Grenze



Bild 28 Detailansicht halboffener Schuppen



Bild 29 Ansicht Schuppen an der Grenze zu Flurstück 89 (Haus Nr. 7)



Bild 30 Blick von der Rampe auf Stellplätze und in den Garten Richtung Westen





Bild 31 Blick vom Garten auf Rampe zur Straße und Stützmauern



Bild 32 Flur/Treppenhaus KG





Bild 33 Treppe vom KG zum UG

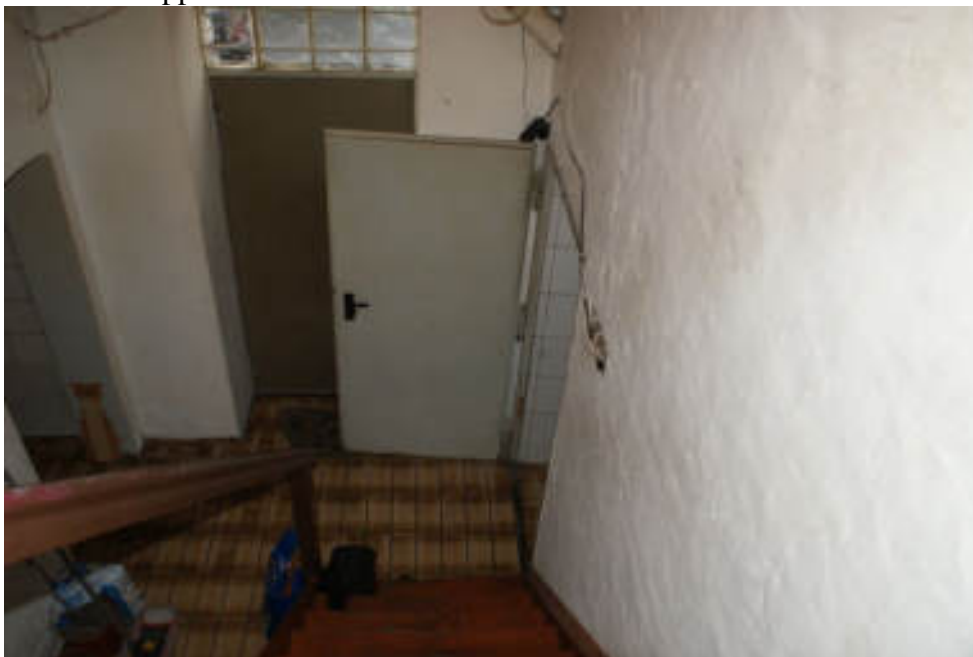


Bild 34 Flur KG / links Aufenthaltsraum / rechts Heizungsraum



Bild 35 Blick in den Aufenthaltsraum KG



Bild 36 Heizungskeller mit Ölheizung und Warmwasserspeicher



Bild 37 Einfache Dusche auf der Hofseite des Heizungsraums



Bild 38 Öltankraum mit drei Stahltanks je 1.500 l



Bild 39 Teilmodernisierter Zählerschrank



Bild 40 Blick durch die Schaufensterscheibe Anbau in den Kiosk





Bild 41 Ebenso Seite zum Haupthaus



Bild 42 Blick zu Außenwand, defekte; gerissene und abgeklebte Scheibe



Bild 43 Blick Richtung Raum im Haupthaus



Bild 44 Beispiel für Putz und Mauerrisse, hier in der Frontseite



Bild 45 Detail Riss neben dem Fenster EG



Bild 46 Beispiel für unsachgemäße Fliesenarbeiten auf Bruchsteinmauerwerk



Bild 47 Unzureichende Belichtung + Belüftung der Räume im UG straßenseitig



Bild 48 Beispiel für Mauerwerksschäden Bruchstein frontseitig





Bild 49 Weitere Schäden Bruchsteinsockel



Bild 50 Starke Beschädigung der Natursteinstufen Hauseingang



Bild 51 Putzschaden an der Nordostecke



Bild 52 Schäden Putz und Holzwerk Nordgiebel sowie Dachentwässerung



Bild 53 Schadhafter Schornsteinkopf Nordseite



Bild 54 Schäden im Bereich der Fensterfaschen Rückseite



Bild 55 Beispiel für Putzschäden und Bewuchs Südseite Anbau UG/ Fenster UG



Bild 56 Schäden am Anbau im Bereich des Schuppens von Haus Nr. 7, Flurstück Nr. 89





Bild 57 Nässeschäden vom Balkon Anbau / desolate Balkonbrüstung



Bild 58 Beispiel für alte Holzfenster im OG rückseitig / Schieferschaden



Bild 59 Weiter Schäden an der Verschieferung



Bild 60 Beispiel für Risse und Fehlstellen im Bruchsteinmauerwerk rückseitig



Bild 61 Stark schadhafte Stützmauer am Zugang zum UG



Bild 62 Betonschäden am Zugang zum UG



Bild 63 Riss im Beton des Zugangs zum UG



Bild 64 Nässeschäden am Betonweg zur Haustür UG





Bild 65 Schäden an der Hofbefestigung im Bereich Carport/Stellplätze



Bild 66 Beispiel für Feuchte- und Putzschäden im KG



Bild 67 Fliesenschäden im Heizungskeller / alte Abwasserleitungen



Bild 68 Beispiel für Putzschäden Betonkappendecke im KG



Bild 69 Beispiel für Putzschäden in den Wohnebenen



Bild 70 Schadhafes Dach und Dachentwässerung Carport