



Bild 1 „Wiesenstraße“ mit Kreiselparkplatz am Zusammenfluss der beiden Straßenzüge in östliche Richtung mit Haltestelle des Bürgerbusses



Bild 2 „Wiesenstraße“ nördl. Straßenarm nach Westen zur „Zinshardt. Str.“



Bild 3 „Wiesenstraße“ südlicher Straßenarm nach Südwesten „Zinshardter Straße“ / links Bewertungsobjekt Nr. 22



Bild 4 Bewertungsobjekt „Wiesenstraße 22“, Steimelhagen“



Bild 5 Frontansicht Vorderhaus „Wiesenstraße 22“



Bild 6 Garage in der Nähe der Nordgrenze zu Nr. 20



Bild 7 Ansicht Vorderhaus von Süden / ehem. Stallanbau mit Nebeneingang



Bild 8 Befestigte Zuwegung zwischen Nr. 22 und Nr. 24 / Grenze verläuft etwa 2
Meter neben dem Südgiebel von Haus Nr. 22



Bild 9 Vorderhaus von Südosten / rechts rückseitiger Anbau / Davor im Garten soll der Flüssiggastank stehen / überwuchert und nicht auffindbar

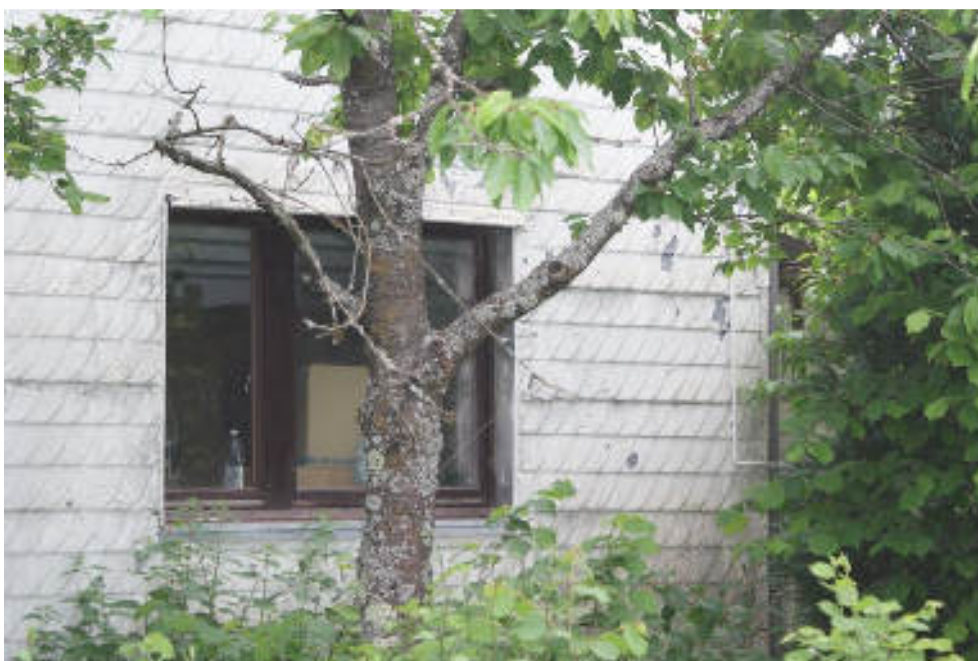


Bild 10 Giebelseite Ost des Anbaus



Bild 11 Detail Übergang Vorderhaus/Anbau / in der Ecke Gasleitung zum Dachboden



Bild 12 Durchgang neben der Garage an der Nordgrenze in den Innenhof und Garten / Vorne Strommast der Freileitung



Bild 13 Blick auf Anbau und Innenhof hinter der Garage



Bild 14 Blick in den überwucherten Garten Nordseite neben dem Schuppen



Bild 15 An der Nordseite angebaute Massivgarage / früher Schuppen



Bild 16 Dachterrasse auf der Garage ohne entsprechenden Grenzabstand



Bild 17 Verwilderter Vorgarten von Süden Richtung Norden



Bild 18 Treppe mit drei Stufen von der Straße als Zugang



Bild 19 Hauseingang mit vorgesetztem, einfachstem Windfang



Bild 20 Eingang im einfachsten Windfang/Blick in Diele Treppenhaus



Bild 21 Diele EG vorne links



Bild 22 Durchgang nach hinten



Bild 23 Kellertreppe nicht zugänglich



Bild 24 Einfache alte Holztreppe/Stiege zum OG



Bild 25 Blick von Diele in Flur EG an der Frontseite / links Küchenbereich



Bild 26 Blick in altes Bad EG



Bild 27 Südlicher Trakt im EG ehem. massiven Stallanbau / Tür im Südgiebel



Bild 28 Abstellraum mit altem Fenster nach hinten /Osten / Schimmel



Bild 29 Zimmer Vorderhaus hinten



Bild 30 Blick in Zimmer Anbau EG



Bild 31 Weiterer Raum Anbau EG raumhoch vollgeräumt



Bild 32 Flur OG von der Treppe zum Balkon



Bild 33 Detail Elektroählerkasten OG/ Versorgung vom Dachreiter



Bild 34 Raum 1 OG vorne links komplett zugestellt, nicht begehbar



Bild 35 Blick auf die Dachterrasse an der Nordseite und zur Straße, ohne Belag



Bild 36 Nordgiebel über der Terrasse /alte Holzverschalung + Markise



Bild 37 Blick vom Balkon nach Osten / Anbau



Bild 38 Blick nach Osten auf den verwilderten Garten



Bild 39 Angrenzender Anbau OG/ Detail alte Außenwand Fachwerk



Bild 40 Raum OG im Anbau



Bild 41 Alte Holzböden OG



Bild 42 Weiterer Raum OG



Bild 43 Detail Holzdecke OG



Bild 44 Raum OG im ehem. Stallanbau mit Fenster im Südgiebel



Bild 45 Zimmer OG frontseitig / gefangenes Bad OG



Bild 46 Blick in das Bad OG



Bild 47 Ausstattung Bad OG



Bild 48 Bereich der ehemaligen, entfernten Dusche



Bild 49 Einschubtreppe im Bad zum Dachboden



Bild 50 Dachboden / Giebel in jüngerem Bimsmauerwerk



Bild 51 Dachraum Anbau / links Heizungsleitung



Bild 52 Mangel: nach heutigem Baurecht zu geringer Grenzabstand wegen der Dachterrasse



Bild 53 Mangel: ungedämmtes Hauptdach, auch ohne Unterspannbahn



Bild 54 Ungedämmtes offenes Dach des Windfangs



Bild 55 Mangel: gefangenes Bad OG



Bild 56 Beispiel für Schäden am Fundament/Sockel und Fachwerk Vorderhaus



Bild 57 Fachwerkschäden OG Vorderhaus



Bild 58 Nässe und Sockelputzschäden an der Südseite Bereich der Nebentür



Bild 59 Putzschäden EG zu OG ehem. Stallanbau, verm. später aufgestockt



Bild 60 Beispiel für Feuchte- und Putzschäden Südgiebel



Bild 61 Beispiel für verwittertes altes Holzfenster



Bild 62 Stark schadhafes Fallrohr und Mauerwerksschäden Südgiebel



Bild 63 Schäden am Übergang Anbau zu Garage und Holzleibungen



Bild 64 Putzschäden am Sockel und zur Garage vorne



Bild 65 Holzschäden am Anschluss der Garage / Risse in Ausfachungen und an der Garage



Bild 66 Schadhafte Blechverkleidung am Anbau



Bild 67 Beispiel für Schäden am Holzwerk, hier am Anbau



Bild 68 Schäden am Anbau zum Schuppen



Bild 69 Desolater alter Schuppen, abgängig



Bild 70 Nässeschäden am Sockel der Garage hinten



Bild 71 Ebenso vorne neben dem Garagentor, Feuchte zieht auch nach innen



Bild 72 Beispiel für Nässe- und Rostschäden Garagendecke + Dachterrasse



Bild 73 Fehlender Belag und Rinne an der Dachterrasse / Verwitterte Brüstung



Bild 74 Mangel: OG liegt unter der Dachterrasse Gefahr von Wassereintritt



Bild 75 Beispiel für marode Deckenbalken im Vorderhaus



Bild 76 Putzschäden innen am Fachwerk



Bild 77 Stark schadhafte Decke Bad EG mit Wasserschaden



Bild 78 Beispiel für Nässe an Fenster des ehem. Stallanbaus / Rost am Stahlträger
und Stahlfenster



Bild 79 Starke Feuchte und Mauerrisse + Schimmel



Bild 80 Putzschäden mit Schimmelbildung an alter Steinmauer



Bild 81 Schäden an Deckenbalken Anbau /Wasserschaden oben

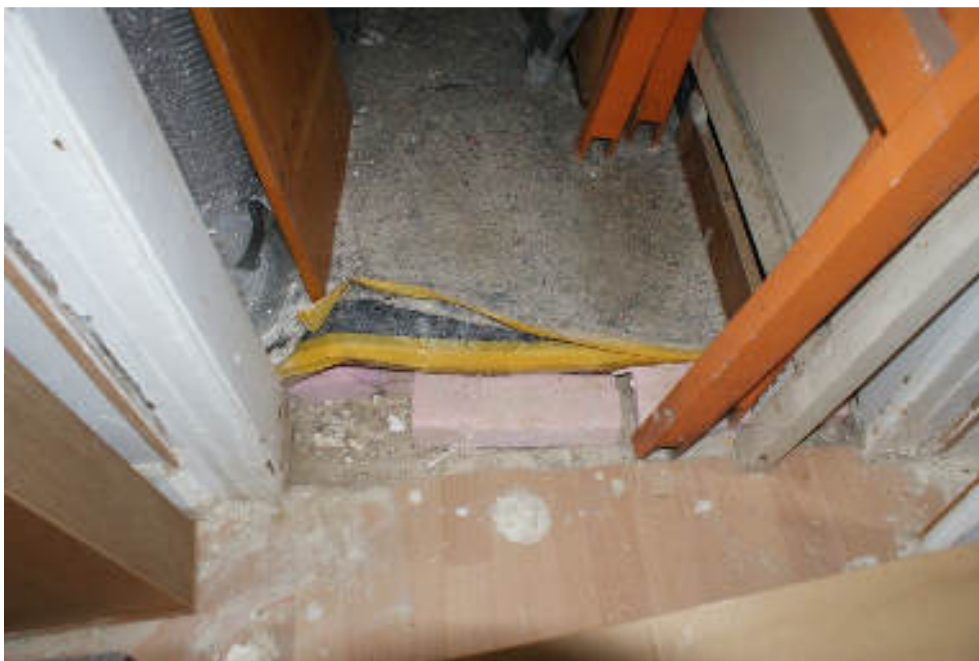


Bild 82 Durch Feuchtigkeit aufgequollener Boden im Anbau EG



Bild 83 Desolate alte PVC-Böden im OG



Bild 84 Beispiel für begonnene, unfertige Elektroinstallation



Bild 85 Aufputzinstallation und Feuchte /Risse in der Ecke



Bild 86 Riss in der Ecke im OG ehem. Stallanbau



Bild 87 Beispiel für Risse und Schäden an Stützmauer zur Straße / Alter Zaun

Bei Bedarf können weitere Fotos besonders zu Mängeln und Schäden angefügt werden