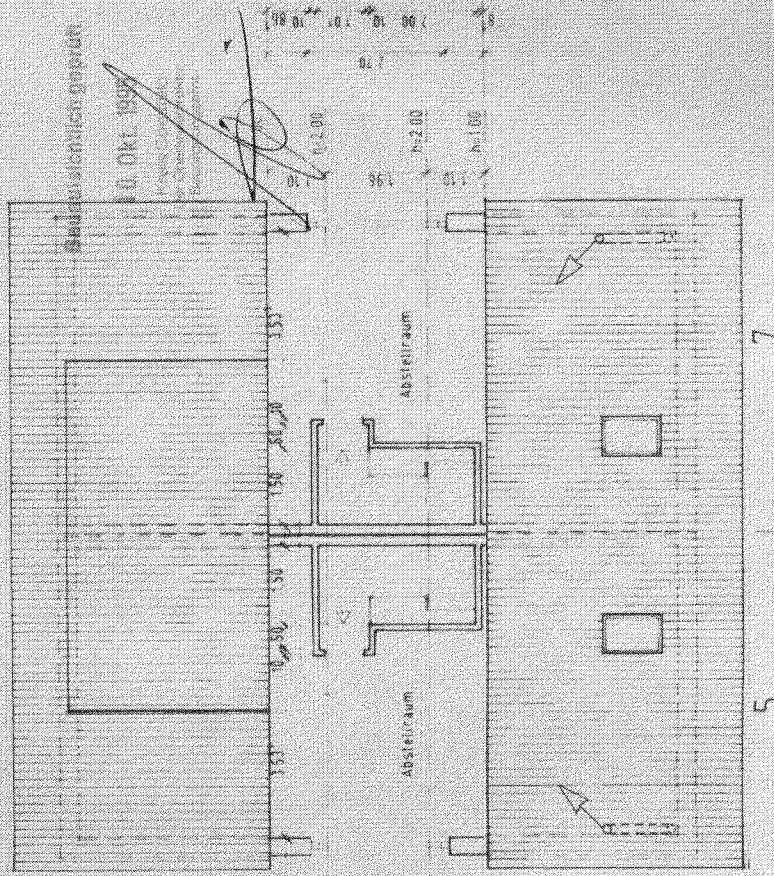
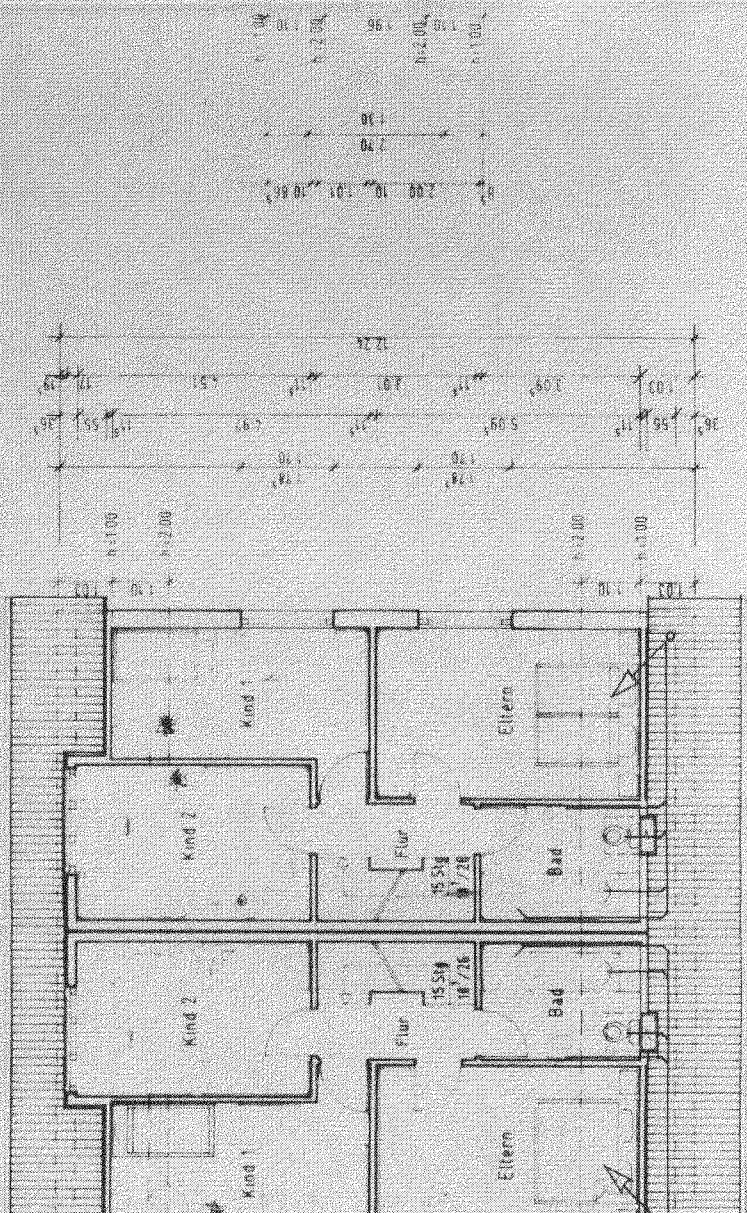


SPITZBODEN



HILBERS-BAU
 J.N.C. HANDELS- GmbH & Co. KG · 48301 NOTTLIN
 48301-19334 · 05114-1017 · T. 05114-1017 · F. 05114-1017

DOPPELHÄUSER ASCHEBERG, Olde Feld
GRUNDRISE ENTWÄSSERUNG



Bei Entwässerung tiefliegender Räume ist nach DIN 1986 über Rückstuhlschleiche zu entwässern. In abwasserführenden Räumen sind die Vorflutflächen über dem Wasserstand des Entwässerungsanlasses abzudecken. Abschließung: 6. 07. 1995

Der Gemeindevorstand
 im Auftrag.

2.51
 6.17
 1.01
 2.01
 1.80

1.26
 11.8
 2.26
 2.26
 1.76
 6.17