

**Fotos vom ersten  
Ortstermin am  
14.03.2023**

Sicht von der Straße  
aus auf die Zufahrt  
und die linke Giebel-  
seite des zu bewertenden  
Objekts



Sicht auf die Pkw-  
Garage, die Vorder-  
und linke Giebelseite  
des zu bewertenden  
Objekts



Sicht auf die Pkw-  
Garage des zu bewertenden  
Objekts



Sicht auf die Zuwegung und Vorderseite des zu bewertenden Objekts



Sicht auf den Eingangsbereich an der Vorderseite des zu bewertenden Objekts



Sicht auf die rechte Giebelseite des zu bewertenden Objekts



**Fotos vom ersten  
Ortstermin am  
11.09.2023**

Sicht auf den Weg in  
den Garten und die  
rechte Giebelseite des  
zu bewertenden Ob-  
jektes



Sicht auf die Keller-  
außentreppe und die  
rechte Giebelseite des  
zu bewertenden Ob-  
jektes



Sicht auf die Keller-  
außentreppe und die  
rechte Giebelseite des  
zu bewertenden Ob-  
jektes



Sicht in den Garten  
von der Wendeltreppe  
zur Loggia Richtung  
Süden



Sicht in den Garten  
von der Wendeltreppe  
zur Loggia Richtung  
Südwesten



Sicht in den Garten  
von der Wendeltreppe  
zur Loggia Richtung  
Westen



Sicht in den Garten  
von der Wendeltreppe  
zur Loggia Richtung  
Nordwesten



Sicht vom Wintergarten  
in den Garten



Sicht auf die Süd-  
westseite des Gartens  
und die Garage





Sicht auf die Nordwestseite des Gartens



Sicht auf die Rückseite/Gartenseite des zu bewertenden Objektes



Sicht auf die Rückseite/Gartenseite des zu bewertenden Objektes

Freiluftdusche im Garten



Freiluftdusche im Garten



Freiluftdusche im Garten





Offenes Herdfeuer im Garten



Teich an der Südwestseite des Gartens



Teich an der Südwestseite des Gartens

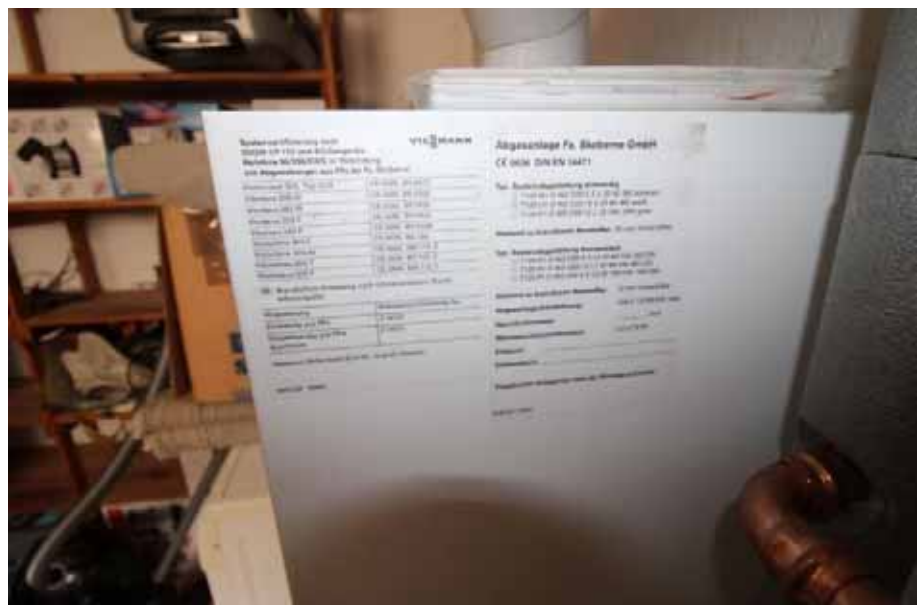




Heizungskeller



Warmwasserspeicher



Gastherme



Gastherme



Installation  
im Heizungskeller



Gaszähler



Hausanschlüsse



Hausanschlüsse



Hausanschlüsse



Leerer Zählerkasten der Photovoltaikanlage



Satellitenanschluss

Spitzboden



Spitzboden



Spitzboden



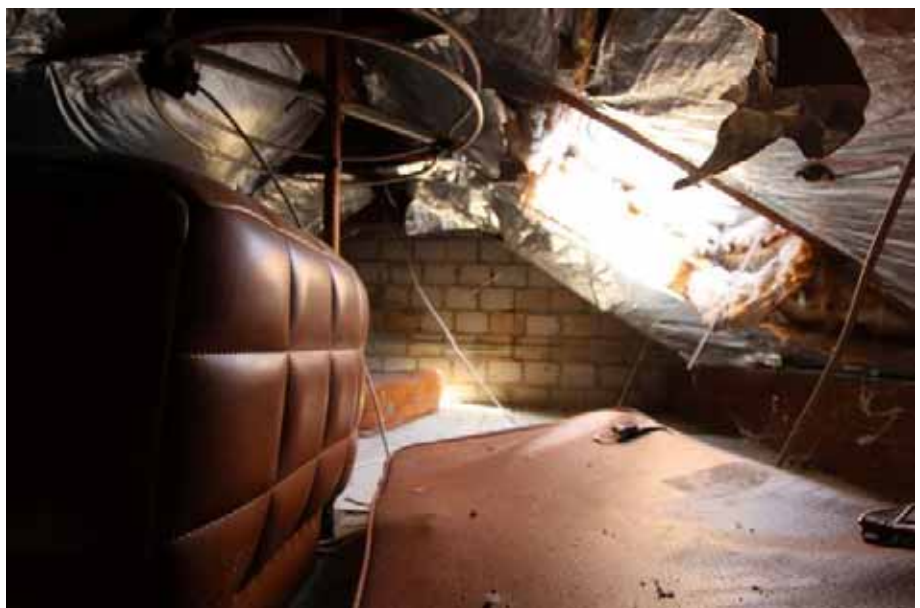
Spitzboden



Spitzboden



Spitzboden



Dachentwässerung  
am Anschluss Winter-  
garten/Gebäude de-  
fekt



Außenwand am  
Schlafzimmer feucht



Bodenfliesen im Win-  
tergarten feucht



Bodenfliesen im Wintergarten feucht



Außenwand im Bereich des Hobbykellers feucht

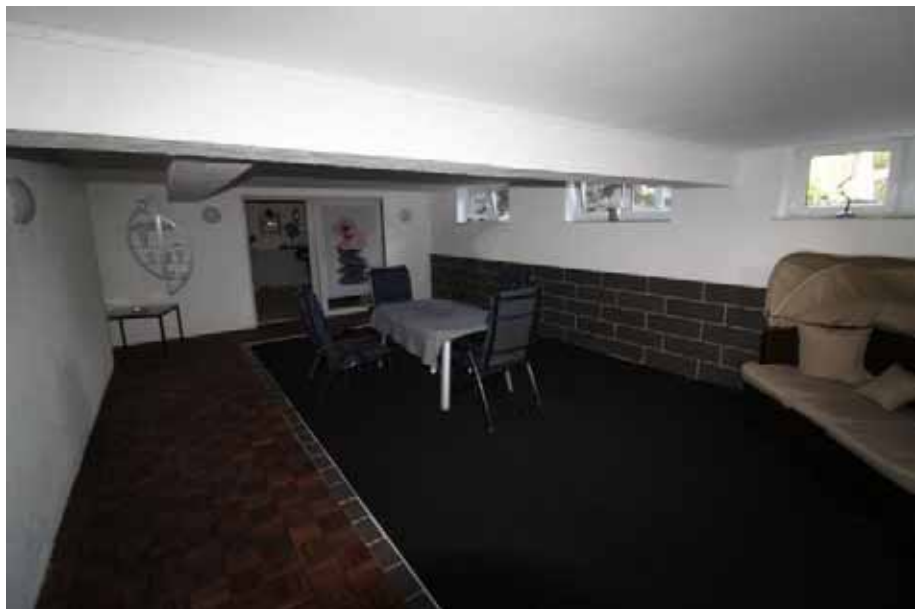




Rechte Außenseite  
des Wintergartens



Ehemaliges  
Schwimmbad,  
überbaut



Hobbyraum, im  
Wandbereich links der  
Fenster befinden sich  
Feuchtigkeitsflecken



Feuchtigkeitsflecken  
an der Kelleraußen-  
wand unterhalb des  
Küchen-Essbereichs



Feuchtigkeitsflecken  
an der Kelleraußen-  
eckewand unterhalb  
des Küchen-  
Essbereichs



Feuchtigkeitsflecken  
an der Kelleraußen-  
eckewand unterhalb  
des Küchen-  
Essbereichs



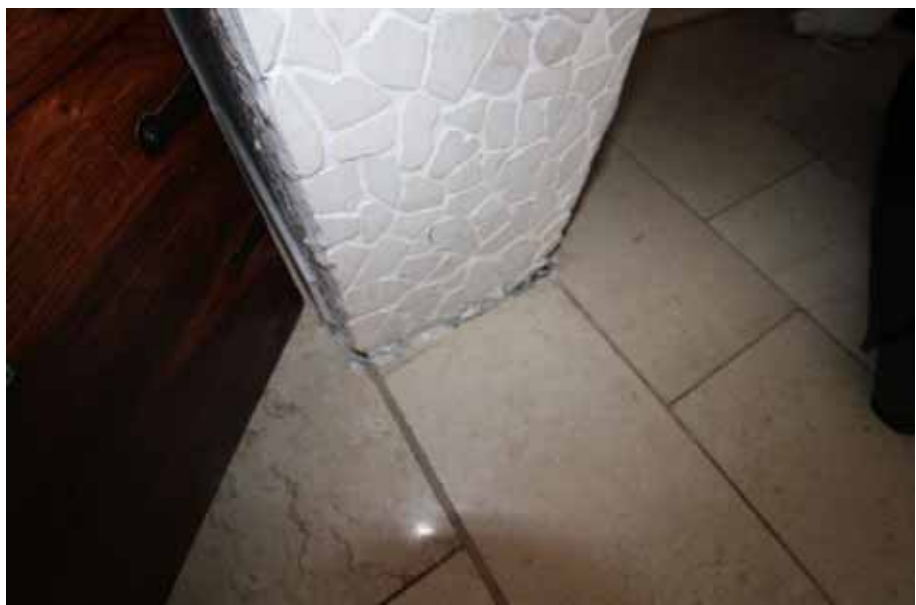
Feuchtigkeitsflecken  
an Außenwand im  
Schlafzimmer rechts  
des Fensters



Loch in einer Boden-  
fliese im Schlafzim-  
mer



Fehlende Sockelleiste  
im Übergang von  
Wohnbereich zum  
Essbereich



Treppe zum Kellergeschoss



Haustür von innen



Eingangsbereich



Bodeneinschubtreppe  
zum Spitzboden



Ehemaliger Zugang  
zum Dachgeschoss



Ehemalige Treppe  
zum Dachgeschoss



Kamin im Wohnzim-  
mer



Gäste-WC



Flur zu den Schlafzimmern, zum Bad und zum Gäste-WC



Bad EG

WC-Becken  
Bad EG



Badewanne  
Bad EG

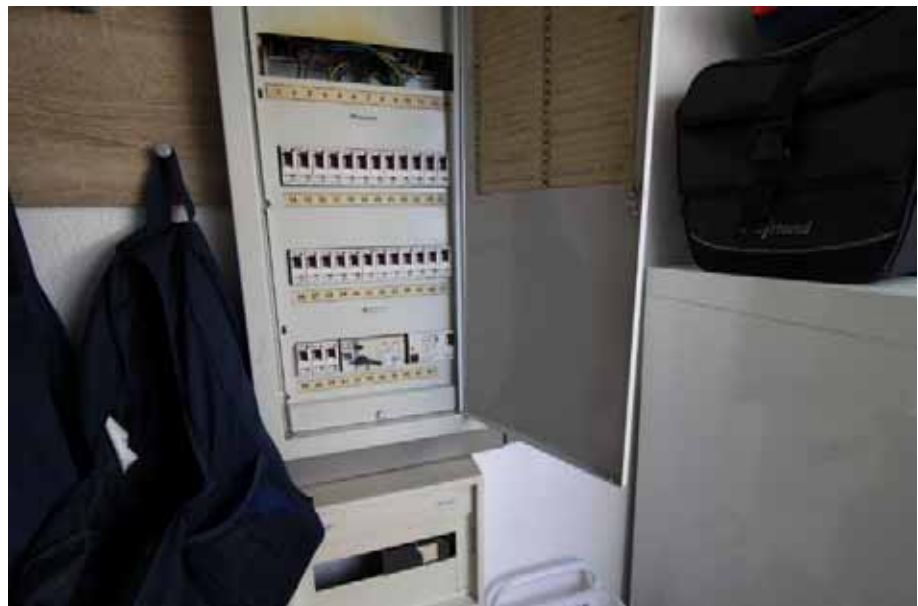


Loggia Dachgeschoss





Infrartheizung DG



Sicherungskasten DG



Blick in den Küchen-  
raum



Wasch- und WC-  
Becken  
Bad DG



Badewanne und Du-  
sche Bad DG



Schlafzimmer mit Ein-  
bauschränk DG



Büro/Gästezimmer



Küche/Essbereich



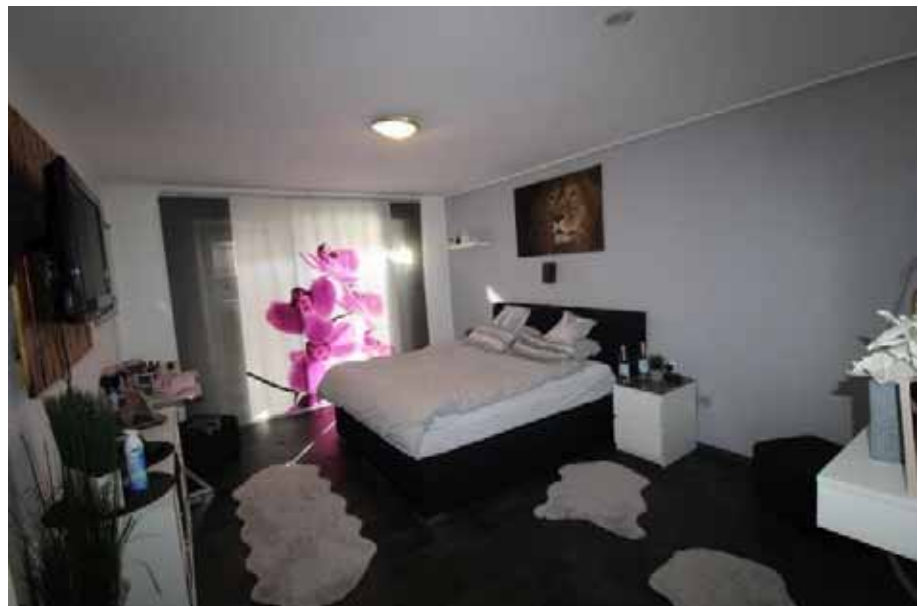
Küche/Essbereich



Wohnzimmer



Schlafzimmer/Eltern



Kinderzimmer

