

Exposé zum Gutachten

über den Verkehrswert (Marktwert) (i.S.d § 194 Baugesetzbuch) für das
mit einer Resthofstelle bebaute Grundstück in
27327 Martfeld, Auf dem neuen Lande 6.



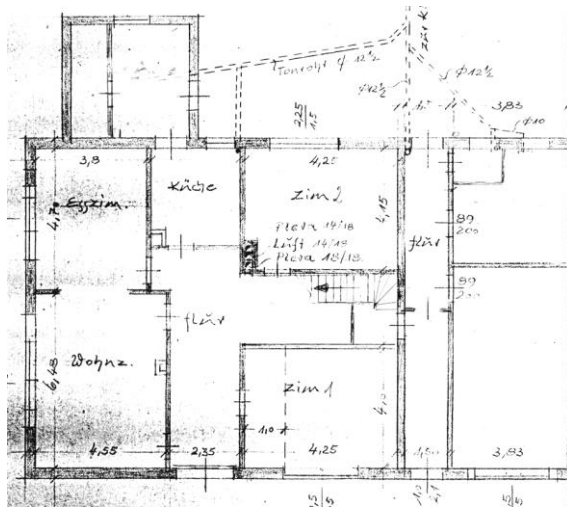
Der Verkehrswert (Marktwert)

des mit einer Resthofstelle bebauten Grundstücks in
27327 Martfeld, Auf dem neuen Lande 6,
wurde zum Stichtag 19.07.2023 ermittelt mit

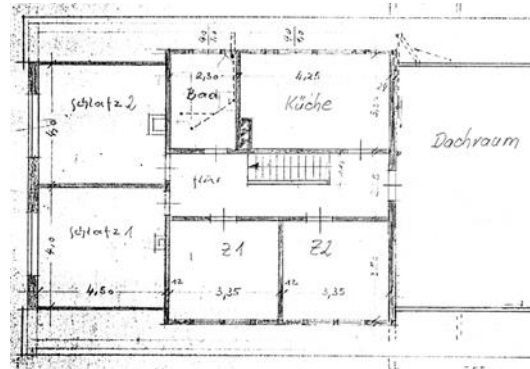
279.000.- €.

Laut Bauakte:

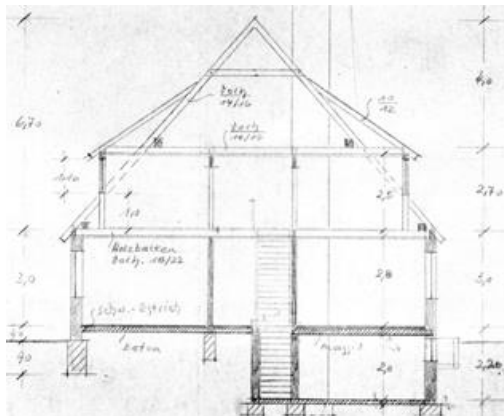
Art des Gebäudes:	1 Geschoss, Dachgeschoss teilausgebaut, kleiner Teilkeller.
Baujahr:	Unbekannt, vermutlich ca. 1950, 1970 zum Teil um- und ausgebaut.
Wohnfläche:	Erdgeschoss ca. 123 m ² , Dachgeschoss ca. 99 m ² .
Fundamente:	Kiesbeton
Außenwände:	Vollmauerwerk aus Ziegeln mit Ziegelverblendung
Decken:	Holzbalkendecke
Dach:	Satteldach in Holzkonstruktion
Dachdeckung:	Ziegel
Heizung:	Gas-Zentralheizung, Baujahr 2021.



Das Erdgeschoss



Das Dachgeschoss



Querschnitt des Gebäudes



Die Rückseite des Gebäudes

Grundstücksgröße: 1.714 m² Hofstelle, 1.757 m² Bauerwartungs- und hausnahes Gartenland
und 5.710 m² Ackerland.



Das Stallgebäude



Eine Vielweckhalle

Weitere Informationen im Gutachten, welches beim Amtsgericht eingesehen werden kann.