

Bewertungsobjekt	Einfamilien-Reihenmittelhaus Behrstraße 57 31137 Hildesheim
Größe des Grundstücks	Lfd. Nr. 1 des BV (Hausgrundstück): 229 m <sup>2</sup> Lfd. Nr. 2 des BV (Wegegrundstück): 8 m <sup>2</sup>
Derzeitige Nutzung	Einfamilienhaus.
Gesamtwohnfläche	ca. 110 m <sup>2</sup>
Anzahl der Wohneinheiten	1
Zahl der Stellplätze in Garagen:	keine
Baujahr	ca. 1937, ca. 1991 erweitert.
Zahl der Geschosse	Erdgeschoss, Obergeschoss, ausgebauten Dachgeschoss.
Bauweise	Massivbauweise.
Heizung	Gaszentralheizung. Kessel Typ Wolf. Warmwasserbereitung zentral.
Sanitär	Im EG: ein WC mit Waschtisch. Einfacher Standard. Im OG: ein Duschbad mit WC und Waschtisch.
Fenster	Ältere Holzfenster (Bj. ca. 1990er Jahre), mit Isolierverglasung.
Raumaufteilung	Im EG: Flur, Bad, Küche, Wohnzimmer, Esszimmer, Terrasse. Im OG: Flur, Bad, zwei Zimmer. Im DG: Ein Zimmer, ein Abstellraum.
Besonderheiten	./.
Wertermittlungstichtag	31. Juli 2025
<b>Verkehrswert (unbelastet)</b>	<b>173.000 €</b>

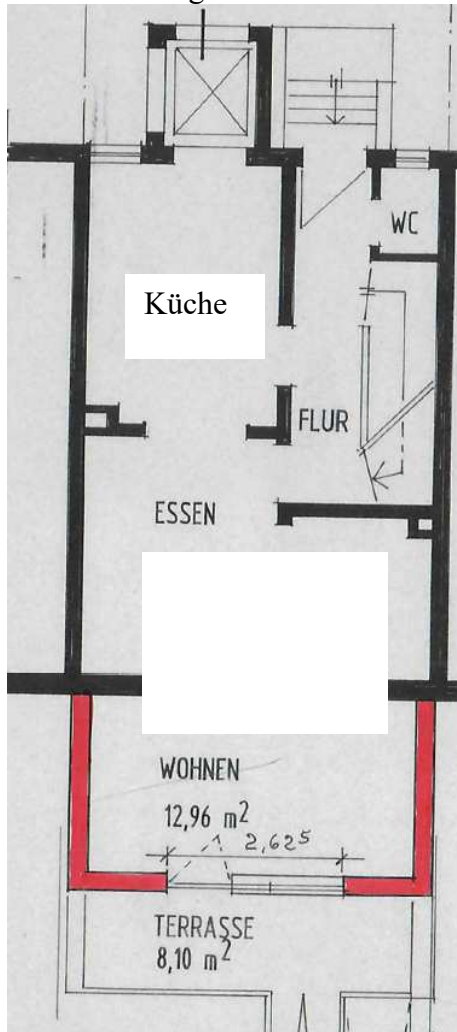
Straßenansicht



Ansicht von der Gartenseite



Grundriss Erdgeschoss



Grundriss Obergeschoss

