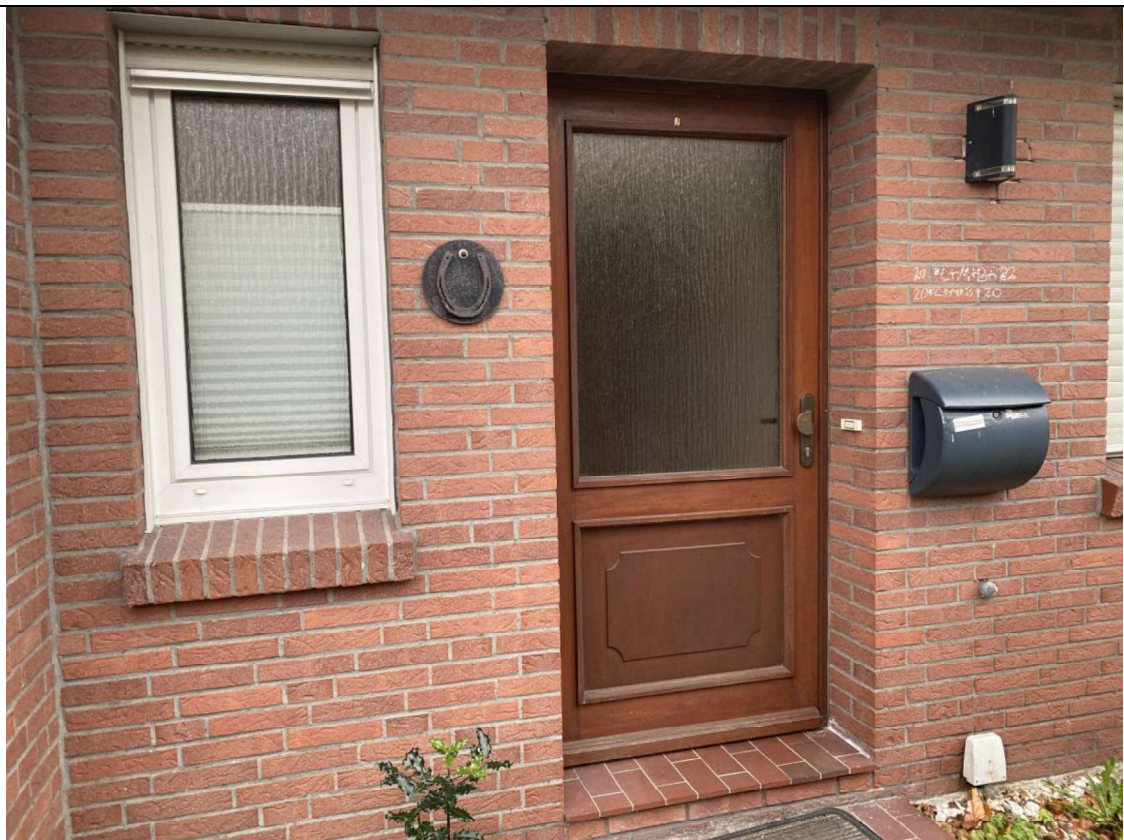


Fotografien



Ansicht vorne



Wohnungseingang

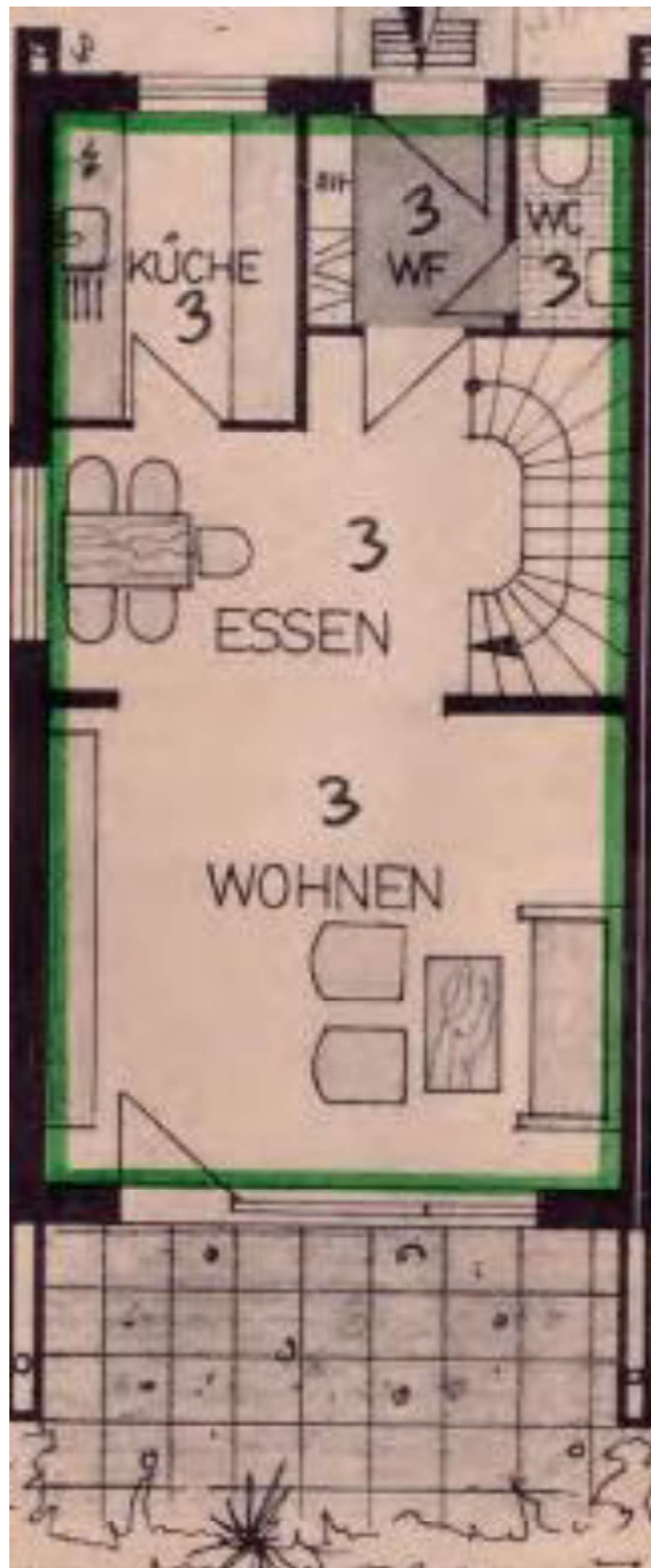


Stellplätze

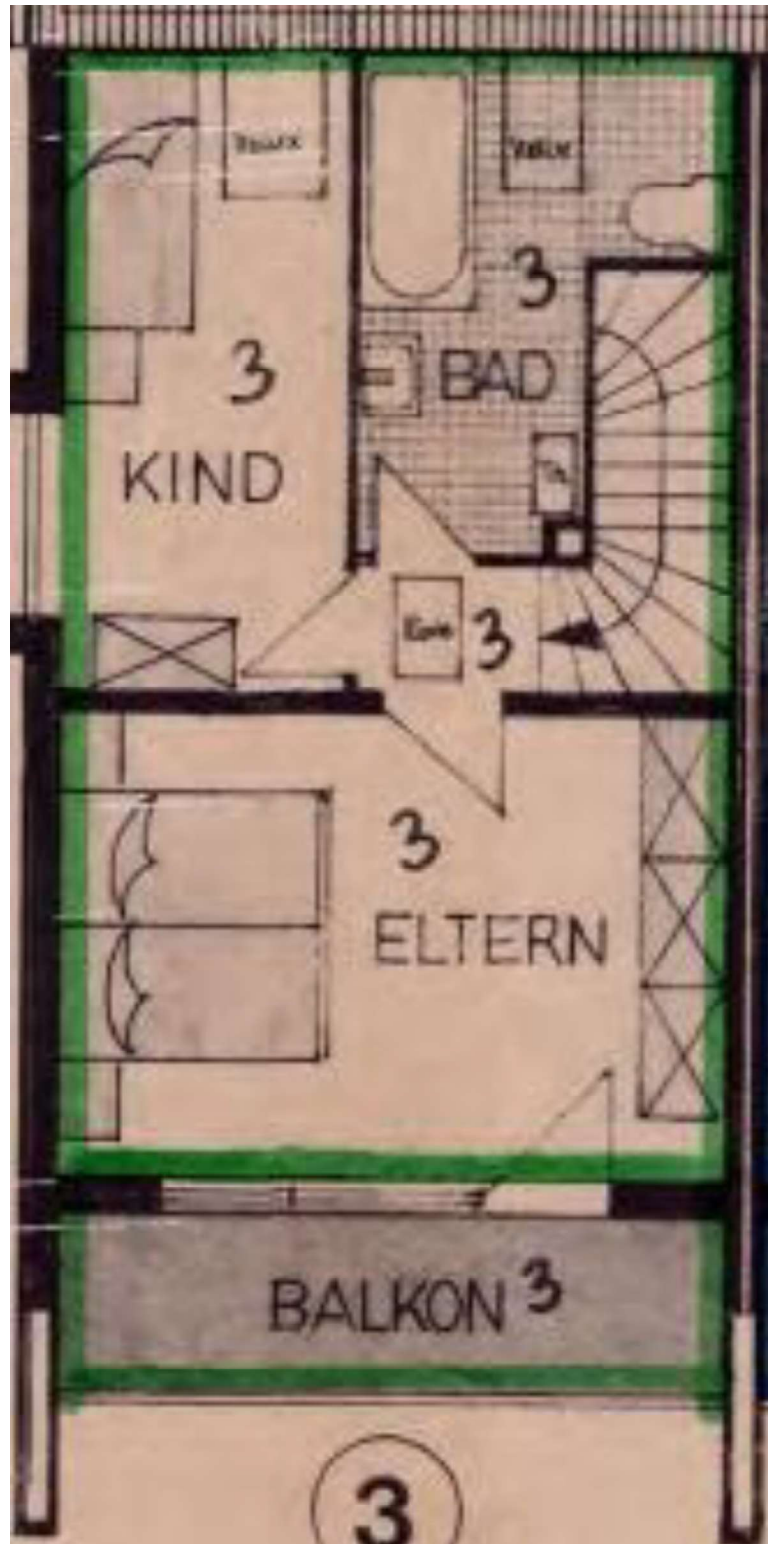


Schuppen

Grundrisszeichnungen



Erdgeschoss



Dachgeschoss

Die vorstehenden Zeichnungen wurden der Bauakte entnommen und sind nur annähernd maßstäblich. Sie dienen zur Veranschaulichung der Raumaufteilung des Bewertungsobjektes und können teilweise von den tatsächlichen Gegebenheiten abweichen. Eine Gewähr für die Richtigkeit der Darstellung kann nicht übernommen werden.