

Fotos
(aufgenommen am 07.03.2022 und 10.03.2022)



Front-Ansichten



Seitliche Ansicht



rückwärtige Ansicht



Gas-Zentralheizung



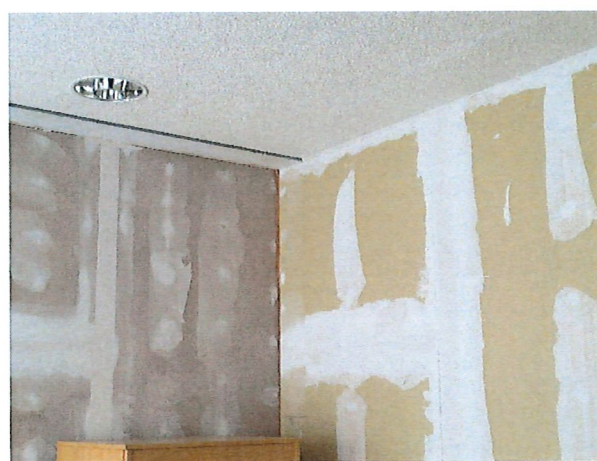
Installationen



Dachstuhl



WC Herren



Leichtbau Innenwände

2.6.2 Außenanlagen und sonstige bauliche Anlagen

- Versorgungseinrichtungen: Gas-, Elektrizitäts- und Wasseranschluss, Telefon
- Entsorgungseinrichtungen: Anschluss an die Kanalisation
- Befestigungen: Befestigte Haupteingangsfläche in Betonpflaster
- Einfriedung: Sandsteinstützmauer
- Gartenanlage: Rasenfläche
- Sonstige Anlagen: Parkplatzfläche in Betonpflaster

Die Außen- und sonstigen Anlagen wiesen keine nennenswerten Schäden auf.