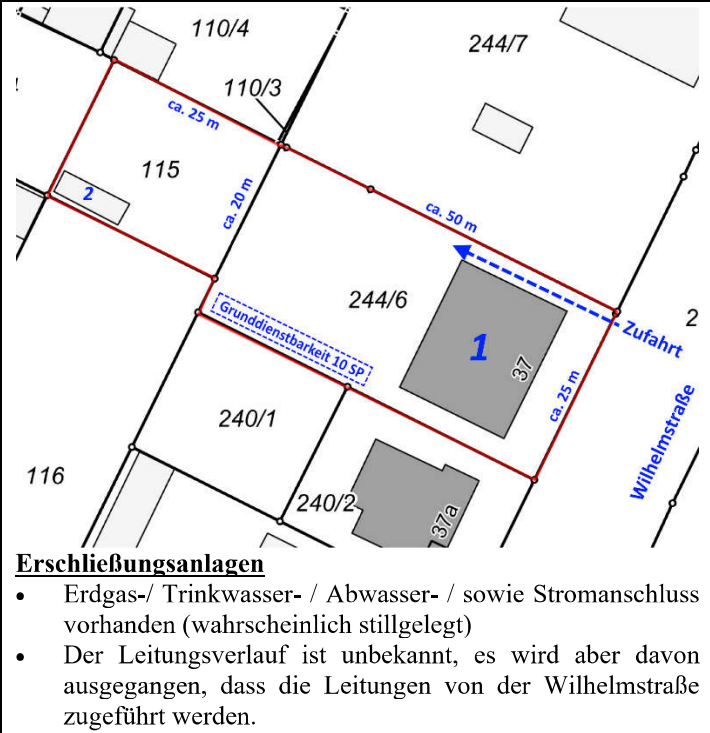
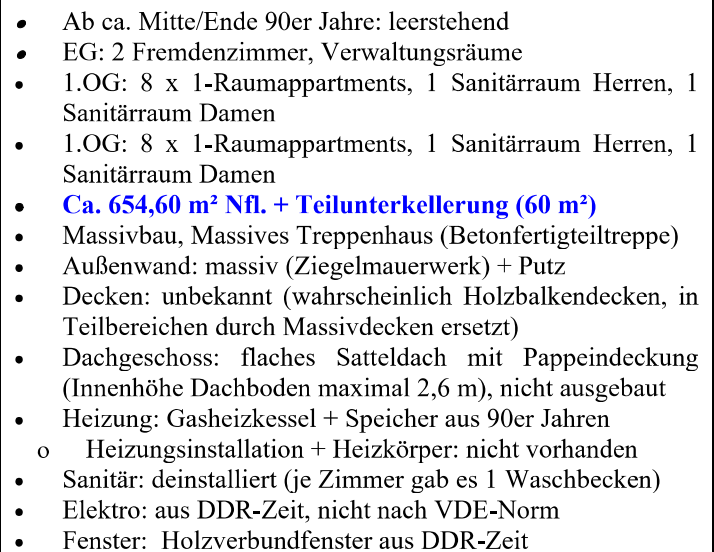


<p>Leerstehendes Appartementhaus (Wilhelmstraße 37) in 18586 Sellin</p>
--

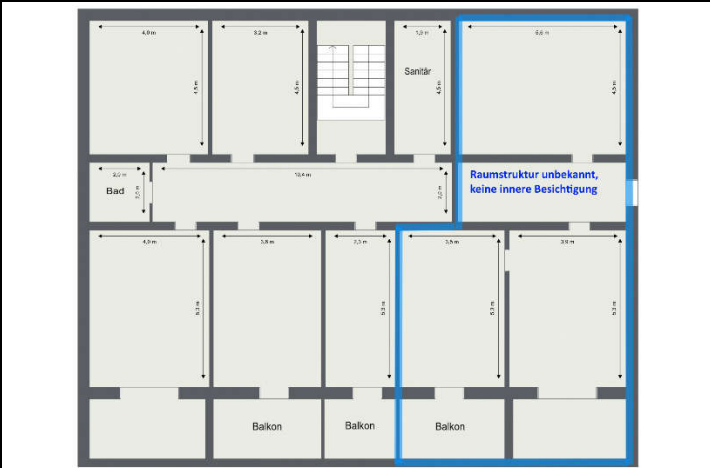


- Rechteckiger Zuschchnitt, Breite ca. 20 m, Tiefe ca. 25 m, Ebene Lage
- Gelegen in 2 Reihe ca. 50 m von der Wilhelmstraße zurückgesetzt
- Größe: 499 m²
- Bebaut mit dem Gebäude 2 (Schuppen)

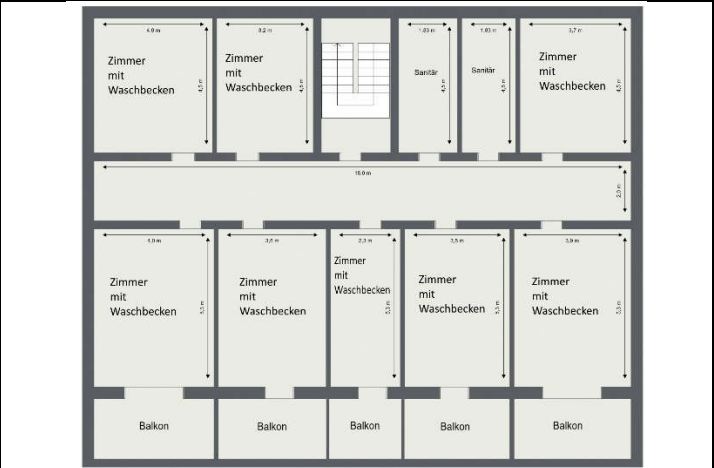
Gebäude 1 (Appartementhaus)	
------------------------------------	--



Erdgeschoss	
-------------	--



1. Obergeschoss und 2.Obergeschoss



Verkehrswert: 1.272.000 €	
----------------------------------	--