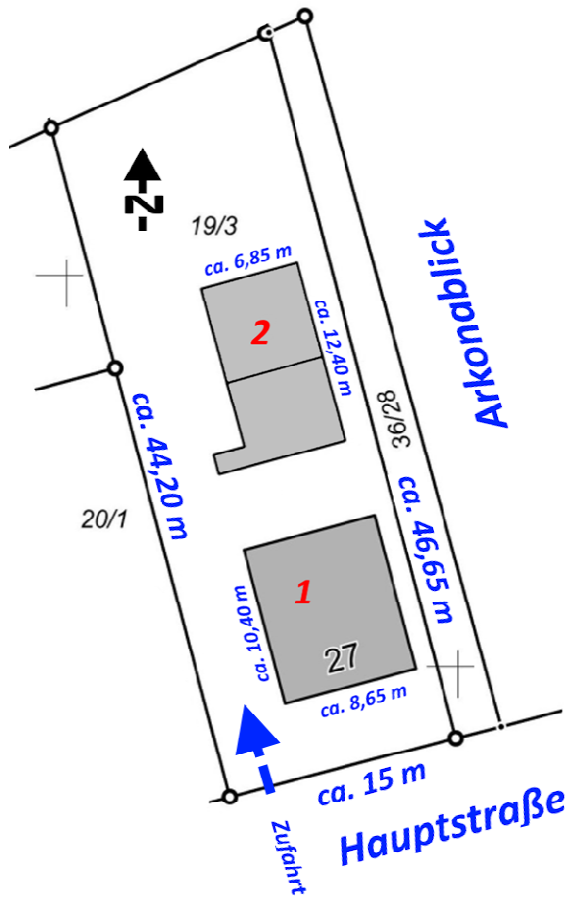


Wohnhaus und Nebengebäude, Hauptstraße 27 in 18551 Glowe
Die baulichen Anlagen konnten nicht vor Innen besichtigt werden.



Gelegen in **1. Reihe** von Glowe an der Strandpromenade

- 1) Wohnhaus; 2) Nebengebäude
- **Leerstehend, unvermietet**

Flurstück 19/3

- Größe 680 m²
- Gelegen an der Hauptstraße
- Nahezu rechteckiger Zuschnitt
- Leichte Hanglage Richtung Nord
 - Ca. von 3,1 m HNN bis ca. 2,7 m HNN
- Straßenfront ca. 15 m
- Tiefe zwischen ca. 44,20 m bis ca. 46,65 m
- Bebaut mit den baulichen Anlagen 1 und 2
- Zufahrt von der Hauptstraße

Flurstück 36/28

- Größe 129 m²
- Gelegen an der Straße „Arkonablick“
- Nahezu rechteckiger Zuschnitt
- Breite ca. 2,75 m
- Tiefe zwischen ca. 46,65 m bis ca. 46,90 m

Erschließungsanlagen

- Trinkwasser-, zentrale Schmutzwasser-, Erdgas- und Stromleitungen in der Straße vorhanden
- Es bestehen Hausanschlüsse, diese sind aber aktuell aufgrund des jahrelangen Leerstandes stillgelegt (Annahme).



Gebäude 1

- Wohnhaus
- Bebaute Fläche ca. 8,65 m x 10,40 m = **ca. 89,96 m²**
 - Geschätzte Wohnfläche: **ca. 135 m²**
- Wahrscheinlich teilunterkellert
- Traufenhöhe ca. 6,9 m über EOK; Firsthöhe ca. 8,50 m über EOK
- Bruttorauminhalt (ohne Keller): **ca. 693 m³**
- 2 Wohnungen (leerstehend); 1 Wohnung im EG und 1 Wohnung im OG
- Massivbau (Mauerwerk + mineralischer Putz), Holzbalkendecken
- Flaches Satteldach mit Bitumeneindeckung
- Erneuerte Kunststofffenster mit doppelter Isolierverglasung aus den 90er Jahren, Vorbaurollläden
- Innenausstattung: unbekannt, wahrscheinlich kleinere Sanierungen in den 90er Jahren (z.B. Heizung)



Gebäude 2

- Nebengebäude (Schuppen, Abstellräume, Annahme: kleine Ferienwohnung)
- Bebaute Fläche: (ca. 12,40 m x 6,85 m) + (ca. 2 m x 1,20 m) = **ca. 87,34 m²**
 - Nutzfläche ca. 70 m² (davon FEWO ca. 35 m²)
- Traufenhöhe ca. 2,85 m, Firsthöhe ca. 3,90 m Massivbau
- Bruttorauminhalt: **ca. 270 m³**
- Nicht unterkellert; Mauerwerk + mineralischer Putz
- Flaches Satteldach und Pultdach mit Bitumeneindeckung
- Tlw. erneuerte Kunststofffenster mit doppelter Isolierverglasung aus den 90er Jahren,
- Innenausstattung: unbekannt

- **Der Gutachter unterstellt methodisch den Abriss der baulichen Anlagen.**
- Baurecht nach § 34 BauGB; umgebende Bebauung: faktisches allgemeines Wohngebiet

Verkehrswert: 497.000 €