

Exposee

842 K 4/23

Objekt:	3 Grundstücke, genutzt als landwirtschaftliche Flächen
Lage:	Im Rebenberge, Das Münchfeld, In der Erle, 60388 Frankfurt am Main - Bergen-Enkheim
Grundstücksbezeichnung:	Flur: 30, 37, 40 Flurstücke: 406, 179, 704/1
Grundstücksgröße:	199 m ² + 400 m ² + 725 m ²
Derzeitige Nutzung:	brachliegend
Garagen/Stellplätze:	nicht vorhanden
Verkehrswert:	2.000 € + 3.000 € + 16.000 € = 21.000 €
Wertermittlungstichtag:	17.07.2023

Baubeschreibung: Bei dem Bewertungsobjekt handelt es sich um drei landwirtschaftlich genutzte Grundstücke im Außenbereich von Frankfurt - Bergen-Enkheim.

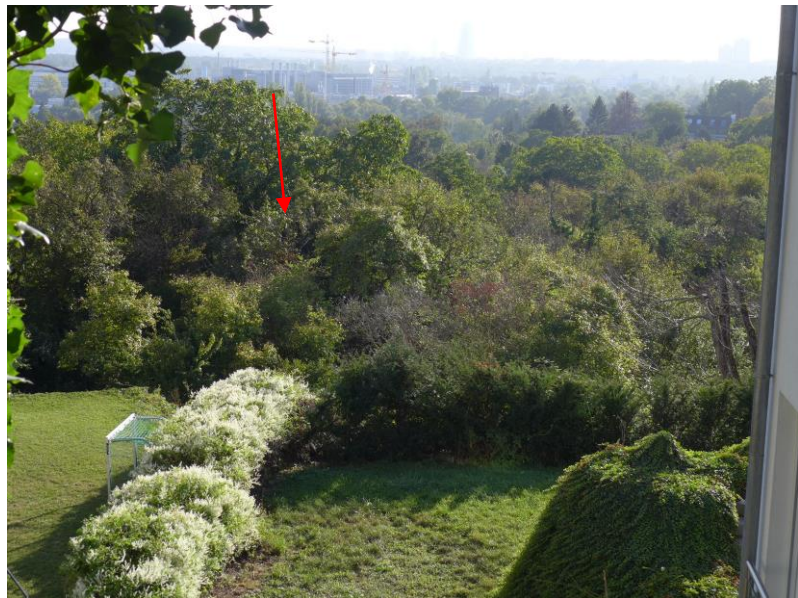
Das Grundstück „Im Rebenberge“ liegt im Landschaftsschutzgebiet und hat keine direkte öffentliche Erschließung. Das Grundstück ist verbuscht.

Das Grundstück „Das Münchfeld“ liegt im Landschaftsschutzgebiet und hat eine direkte öffentliche Erschließung über einen Schotterweg. Das Grundstück wird als Grünland bzw. Streuobstwiese genutzt.

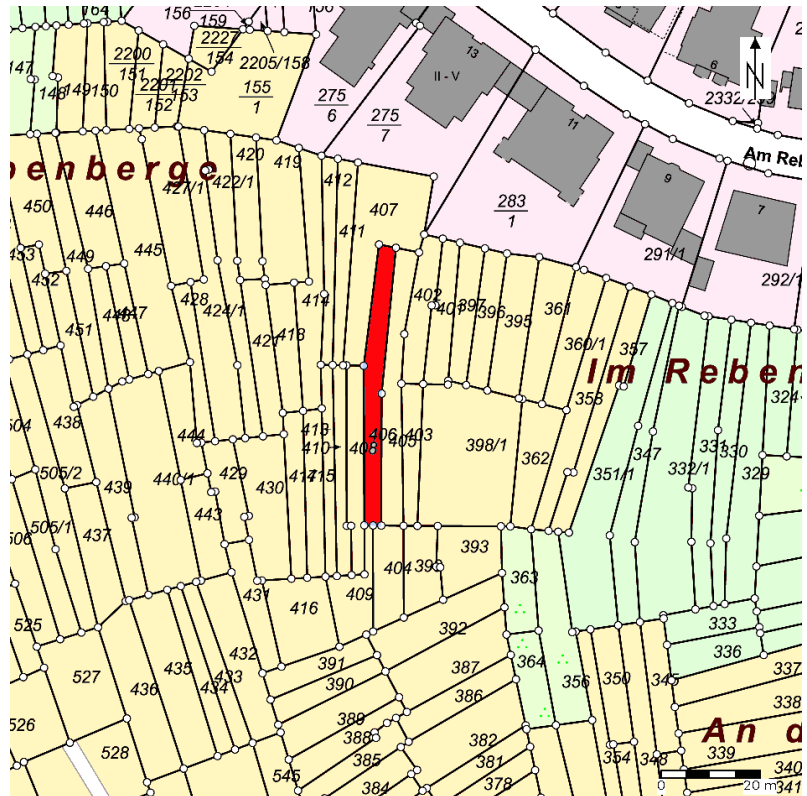
Das Grundstück „In der Erle“ liegt im Landschaftsschutzgebiet und hat eine direkte öffentliche Erschließung an der Umgehungsstraße „Leuchte“. Durch die Leitplanke ist die Zugangsmöglichkeit eingeschränkt. Das Grundstück wird als Grünland genutzt.

Anschlüsse an Versorgungsleitungen sind nicht vorhanden.

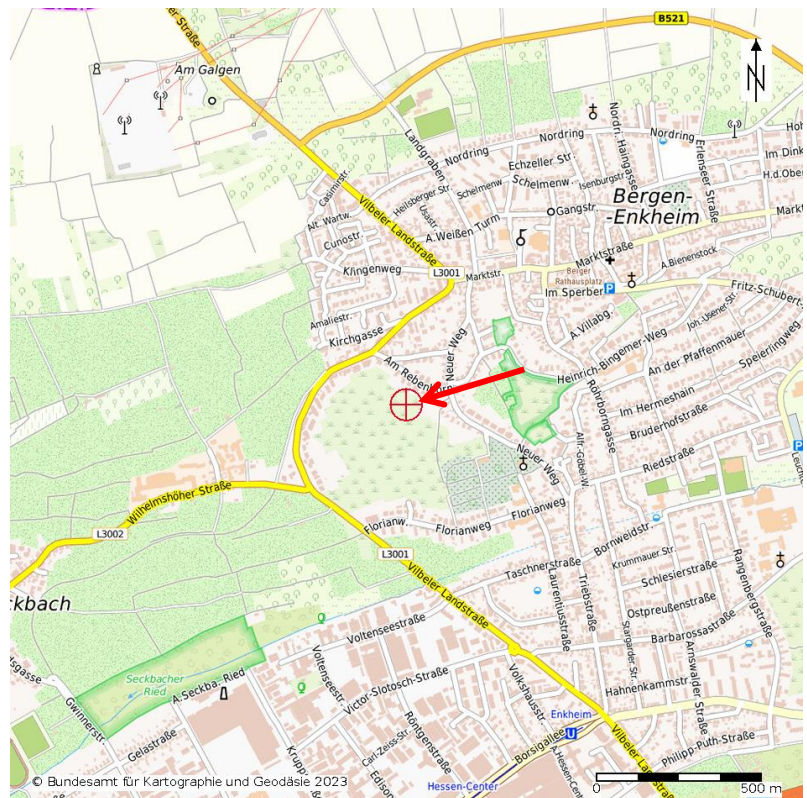
Im Rebenberge



ALK, Hessisches Landesamt für
Bodenmanagement und Geoin-
formation, Wiesbaden



Bundesamt für Kartographie und
Geodäsie 2023

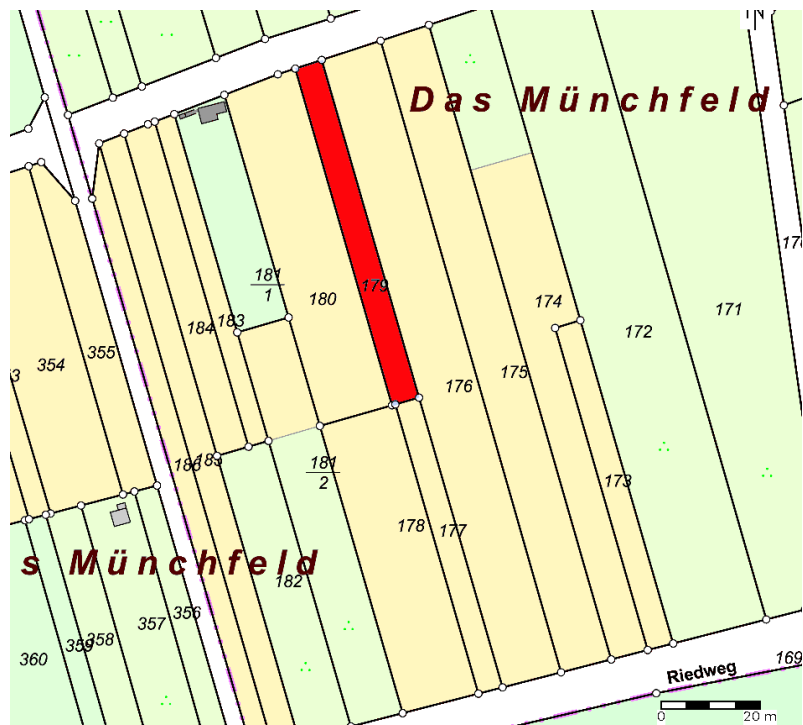


Das Münchfeld



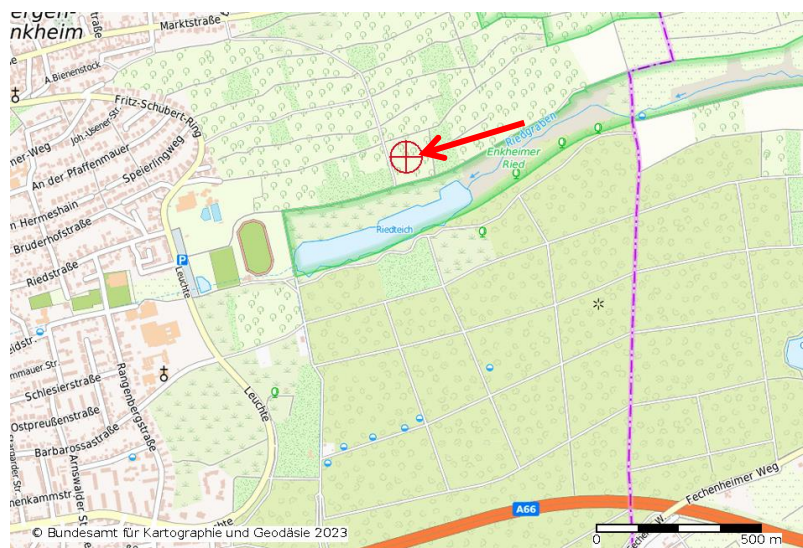
Lageplan Das Münchfeld

Quelle:
ALK, Hessisches Landesamt für
Bodenmanagement und Geoin-
formation, Wiesbaden



Stadtplan Das Münchfeld

Quelle:
Bundesamt für Kartographie und
Geodäsie 2023

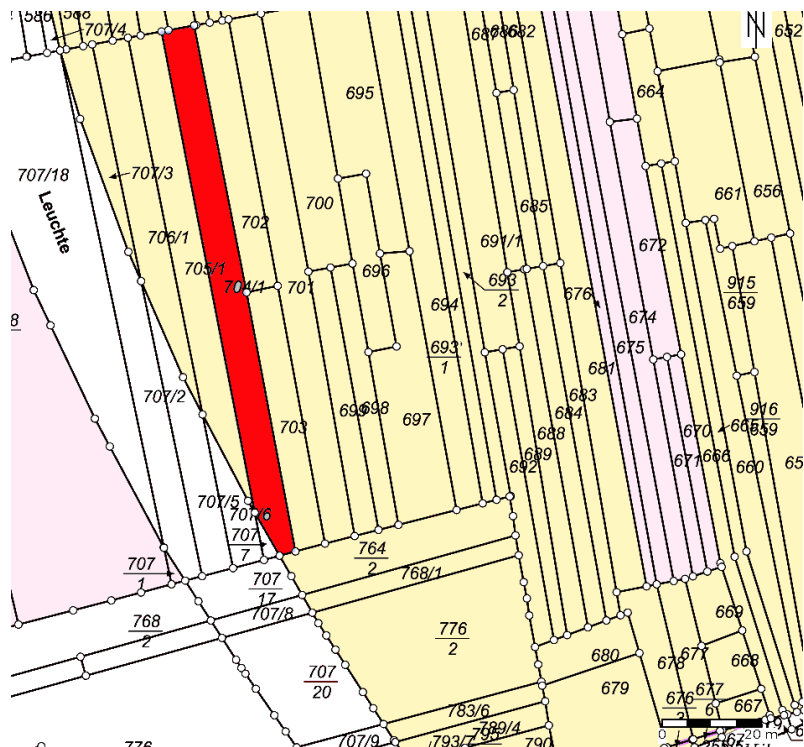


In der Erle



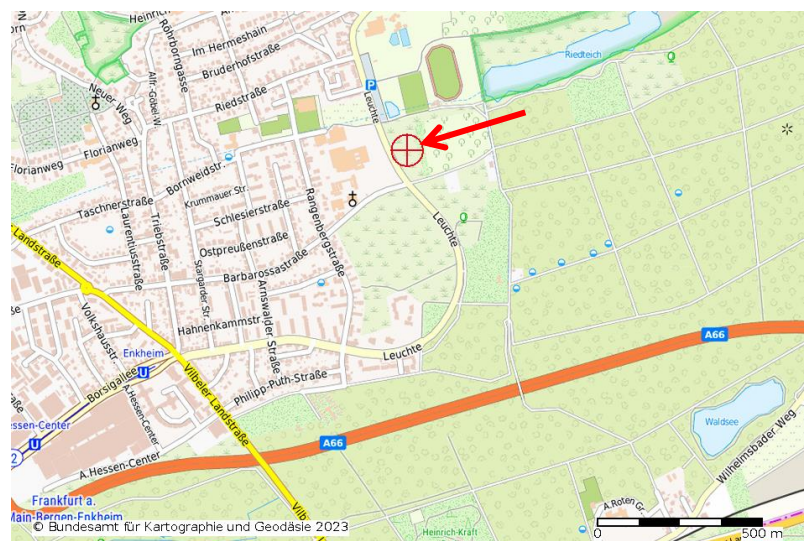
Lageplan In der Erle

Quelle:
ALK, Hessisches Landesamt für
Bodenmanagement und Geoin-
formation, Wiesbaden



Stadtplan In der Erle

Quelle:
Bundesamt für Kartographie und
Geodäsie 2023



Es wird ausdrücklich darauf hingewiesen, dass hinsichtlich der Angaben keine Gewähr für Richtigkeit und Vollständigkeit übernommen wird.