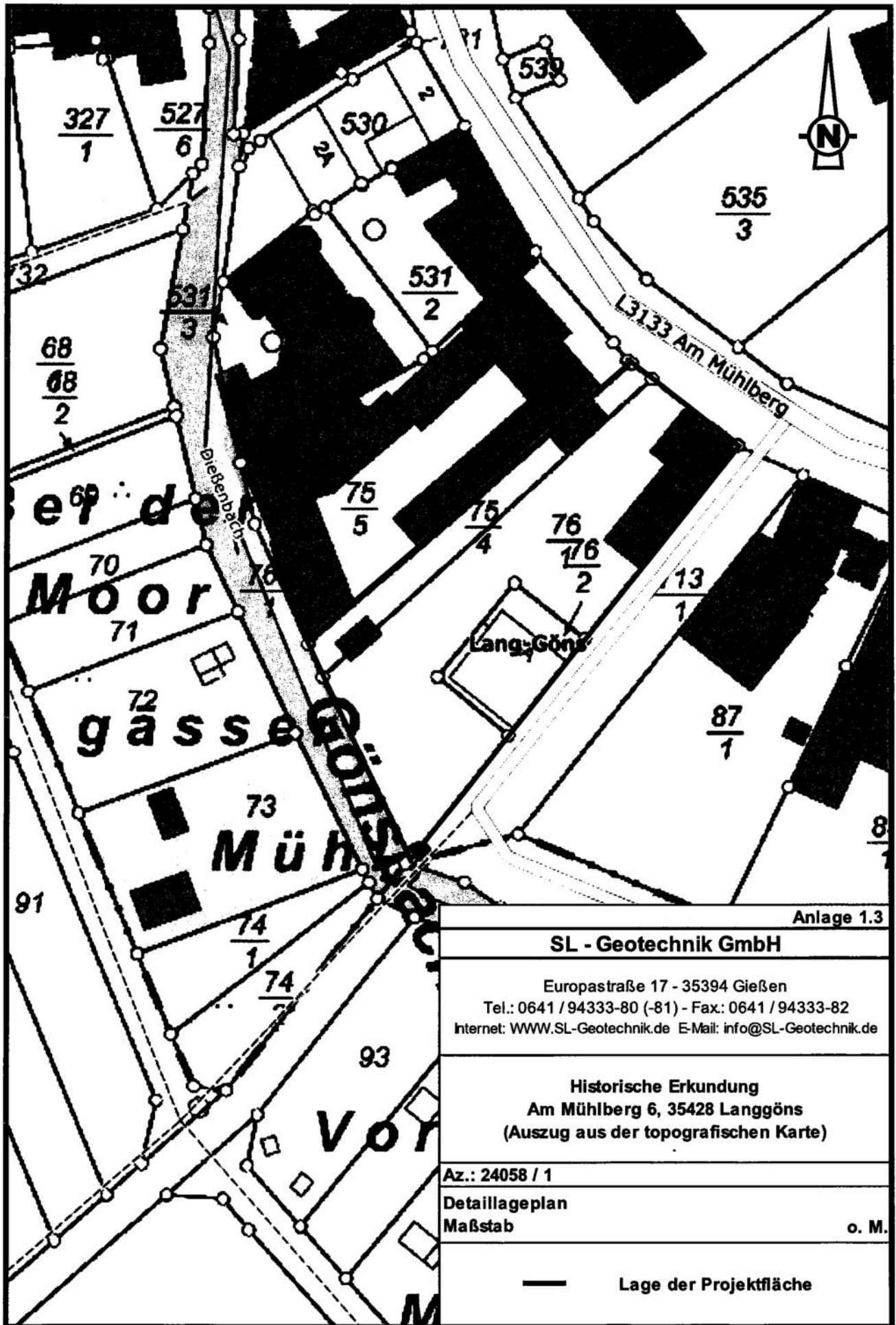


Quartär
 Tertiär
 Karbon
 Devon

- Holozän**
 - Pliozän**
 - Miozän**
 - Oligozän**
 - Unterkarbon**
 - Mitteldevon**
 - Eifel-Stufe**
 - Unterdevon**
 - Ems-Stufe**
 - Untere**
- Schuttbildungen**
- ▲ Kies und Sand überdeckt von Aushub; örtl. Schotterlag
 - Gehäuseschutt u. -lehm; z.T. umgelagerter Löß
 - Schutt aus Kesselschiefer auf bekanntem Untergrund
 - Bestreuung mit Tertiärquarzen
 - Löß
 - Löß und Lößlehm
 - Reste von Verwitterungsbildungen auf bekanntem Untergrund
- Verwitterungsbildungen**
- Braunkohlen-Mangenerz, unterirdisch nachgewiesen
 - Dolomitierung von Kalkstein
- Vulkanite**
- Basalt
 - Ton und Braunkohle
- Arenberger Schichten**
- Sand, Ton und Kies
 - Ton-schiefer mit festem Grau- eingeebnet weichenbänken (s) u. vertieft
 - Grauwackenschiefer mit festem Grau- eingeebnet weichenbänken (s) u. vertieft
- Vulkanite**
- Kesselschiefer und Lydt
 - Olivitförmiger dichter Diabas mit Kontaktbildungen
 - Körniger Diabas mit Kontaktbildungen
- Givet-Stufe**
- Teils massiger, teils bankiger, heller und dunkler Kalk; untergeordnet Fliesenkalk
- Eifel-Stufe**
- Wissenbacher Schiefer
- Vorwiegend dunkler, oft etwas bankiger Tonschiefer mit Einlagerungen von:**
- ! Kalk
 - ! Kesselschiefer
 - ! Rotaschiefer
- Ton- u. Grauwackenschiefer mit Einlagerungen von:**
- ! unströmten Kalk
 - ! Sandstein und Grauwacke
- Ems-Quarzit**
- Weißer, gelber u. grauer Quarzit u. Sandstein
- Unterdevon**
- Grauwacke- u. Tonschiefer mit Einlagerungen von:
 - ! reichlich Quarzit, Grauwacke u. Sandstein
 - ! Porphyroid-Schiefer
 - ! Kesselpalten-Schiefer

Anlage 1.2	
SL - Geotechnik GmbH	
Europastraße 17 - 35394 Gießen Tel.: 0641 / 94333-80 (-81) - Fax: 0641 / 94333-82 Internet: WWW.SL-Geotechnik.de E-Mail: info@SL-Geotechnik.de	
Historische Erkundung Am Mühlberg 6, 35428 Langgöns (Auszug aus der geologischen Karte)	
Az.: 24058 / 1	
Maßstab	1 : 25.000
Lage der Projektfläche	



Anlage 1.3	
SL - Geotechnik GmbH	
Europastraße 17 - 35394 Gießen Tel.: 0641 / 94333-80 (-81) - Fax: 0641 / 94333-82 Internet: WWW.SL-Geotechnik.de E-Mail: info@SL-Geotechnik.de	
Historische Erkundung Am Mühlberg 6, 35428 Langgöns (Auszug aus der topografischen Karte)	
Az.: 24058 / 1	
Detaillageplan Maßstab o. M.	
— Lage der Projektfläche	

188

SL-GEOTECHNIK GmbH

Umwelt & Baugrund Consulting

Europastraße 17
35394 Gießen



ANLAGE 2

Telefon 0641 / 9 43 33 80 (-81)
Fax 0641 / 9 43 33 82

Mobil (RS) 0170 / 2 95 55 31
Mobil 0171 / 6 22 69 36

Internet www.SL-GEOTECHNIK.de
Email info@SL-GEOTECHNIK.de



Anlage 2.1

SL - Geotechnik GmbH

Europastraße 17 - 35394 Gießen
Tel.: 0641 / 94333-80 (-81) - Fax: 0641 / 94333-82
Internet: WWW.SL-Geotechnik.de E-Mail: info@SL-Geotechnik.de

**Historische Erkundung
Am Mühlberg 6, 35428 Langgöns
(Luftbildaufnahme 1961)**

Az.: 24058 / 1

Maßstab

o. M.



Lage der Projektfläche



Anlage 2.2

SL - Geotechnik GmbH

Europastraße 17 - 35394 Gießen
Tel.: 0641 / 94333-80 (-81) - Fax: 0641 / 94333-82
Internet: WWW.SL-Geotechnik.de E-Mail: info@SL-Geotechnik.de

**Historische Erkundung
Am Mühlberg 6, 35428 Langgöns
(Luftbildaufnahme 1968)**

Az.: 24058 / 1

Maßstab o. M.



Lage der Projektfläche



Anlage 2.3

SL - Geotechnik GmbH

Europastraße 17 - 35394 Gießen
 Tel.: 0641 / 94333-80 (-81) - Fax: 0641 / 94333-82
 Internet: WWW.SL-Geotechnik.de E-Mail: info@SL-Geotechnik.de

**Historische Erkundung
 Am Mühlberg 6, 35428 Langgöns
 (Luftbildaufnahme 1971)**

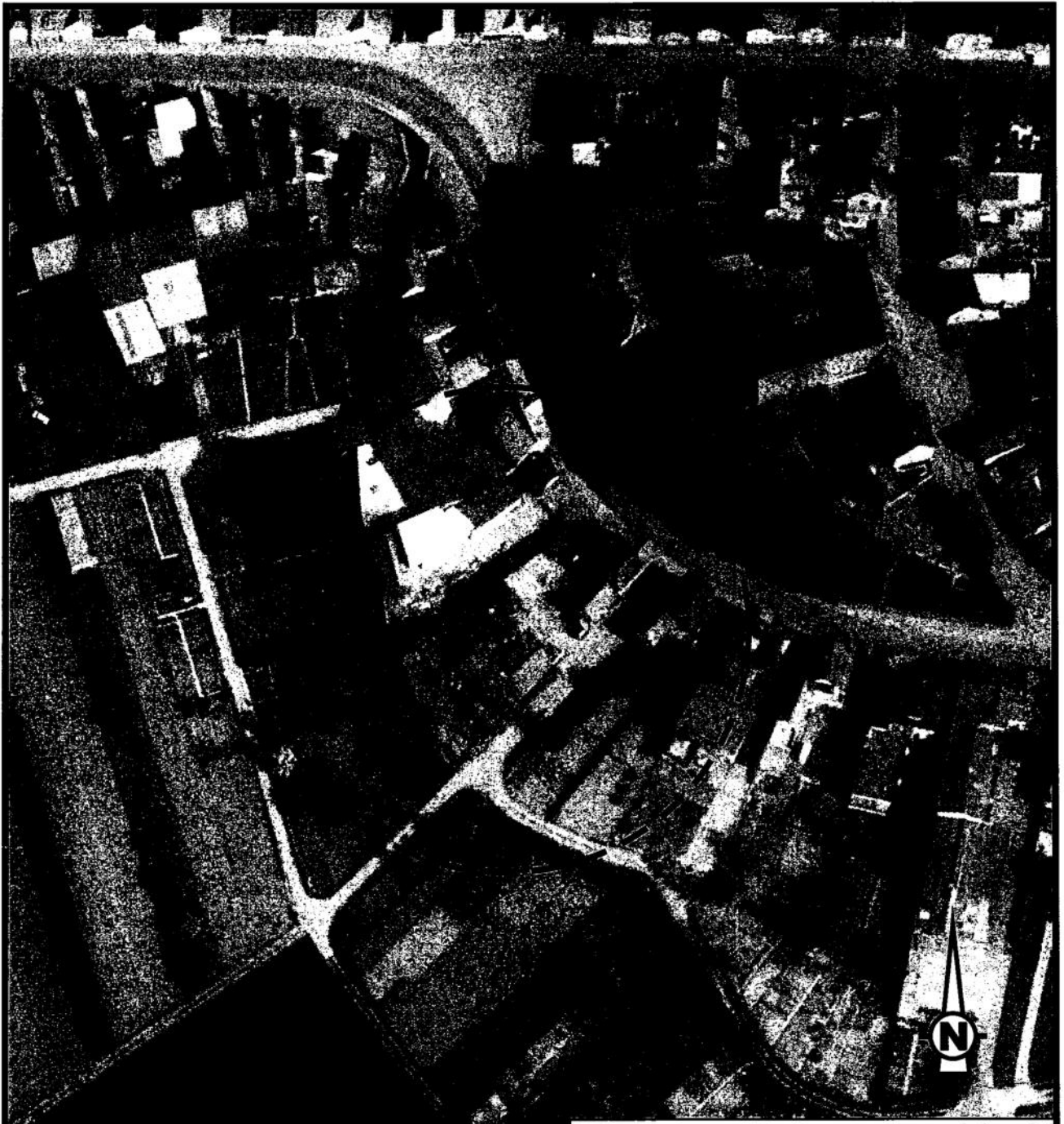
Az.: 24058 / 1

Maßstab

o. M.



Lage der Projektfläche



Anlage 2.4

SL - Geotechnik GmbH

Europastraße 17 - 35394 Gießen
 Tel.: 0641 / 94333-80 (-81) - Fax: 0641 / 94333-82
 Internet: WWW.SL-Geotechnik.de E-Mail: info@SL-Geotechnik.de

**Historische Erkundung
 Am Mühlberg 6, 35428 Langgöns
 (Luftbildaufnahme 1973)**

Az.: 24058 / 1

Maßstab

o. M.



Lage der Projektfläche