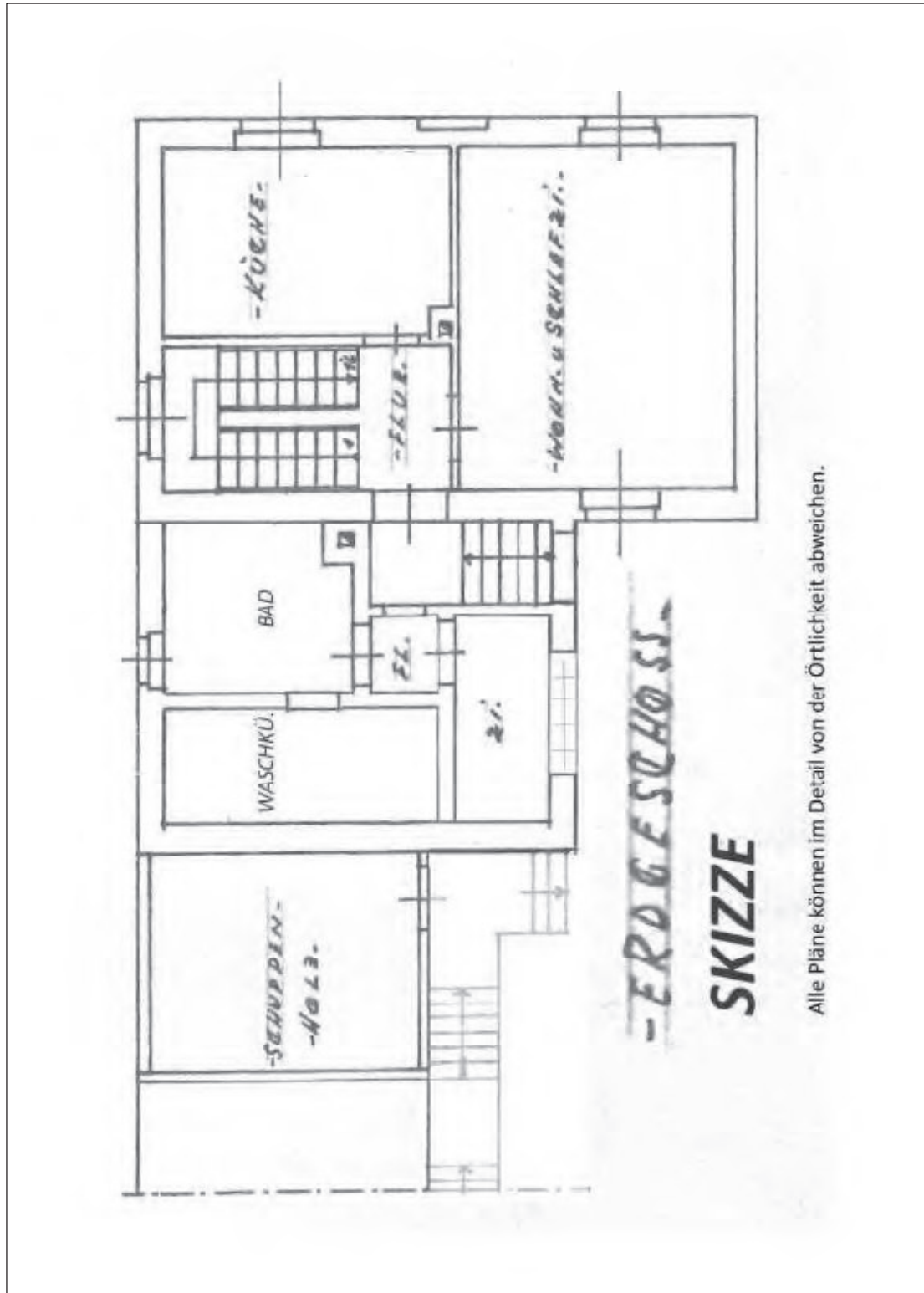


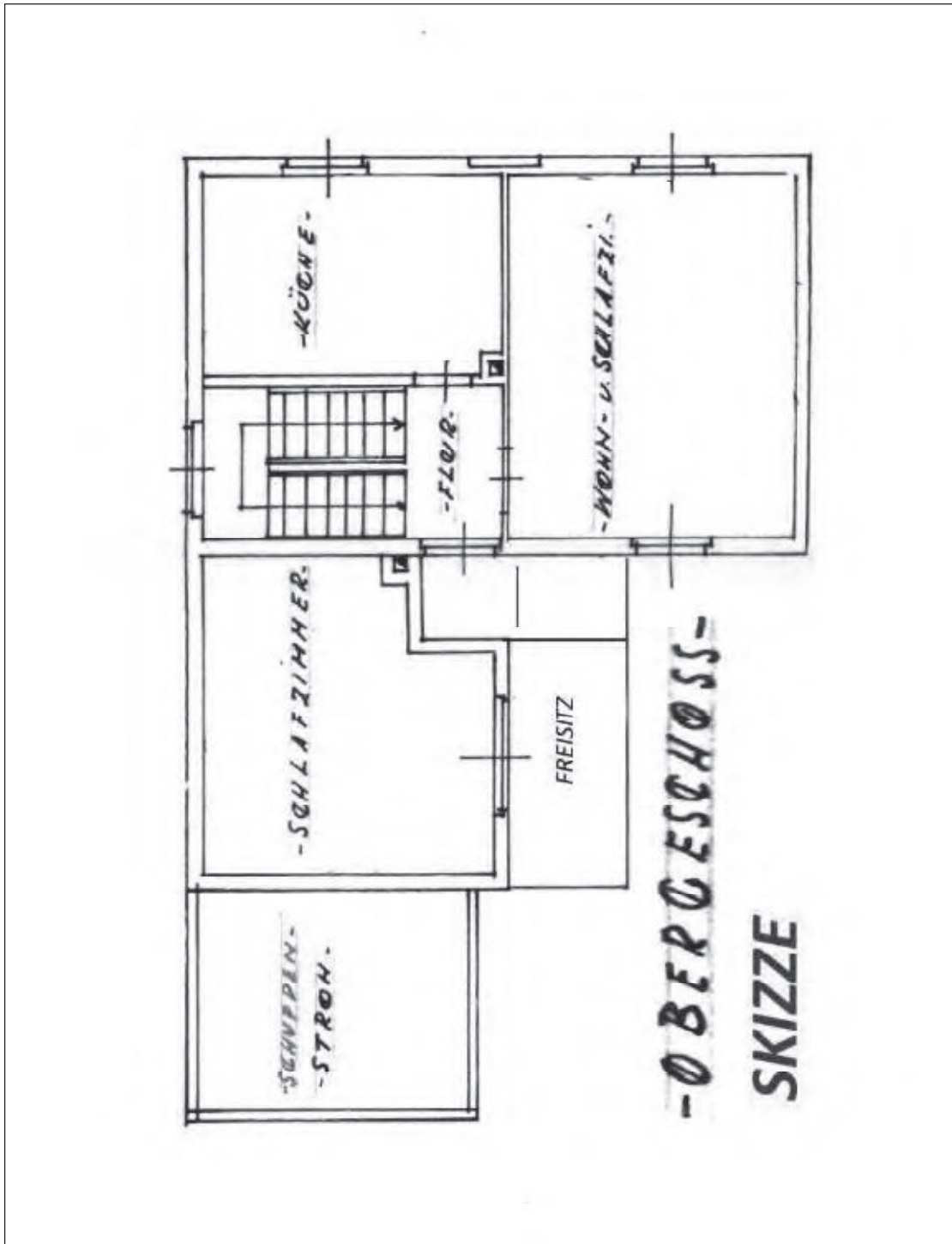
<b>Dachgeschoss</b>			
Flur mit Treppenhaus		2,54 m <sup>2</sup>	
Zimmer 1		8,54 m <sup>2</sup>	
Zimmer 2		15,67 m <sup>2</sup>	
<b>Dachgeschoss insgesamt</b>			<b>26,66,10 m<sup>2</sup></b> <b><u>rd. 27,00 m<sup>2</sup></u></b>

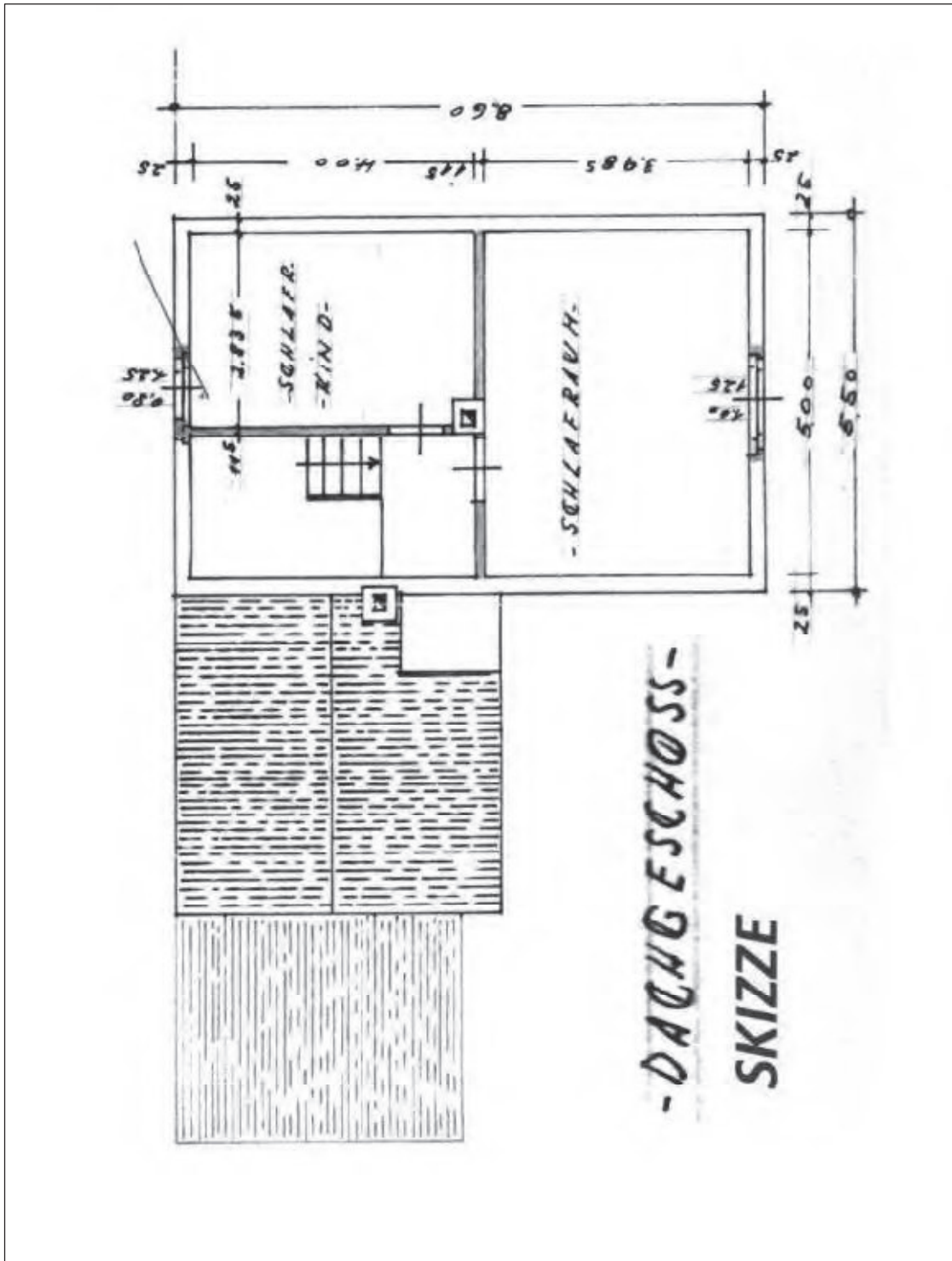
<b>Summe der Wohnflächen insgesamt</b>	<b>~ <u>rd. 117,00 m<sup>2</sup></u></b>
--	--

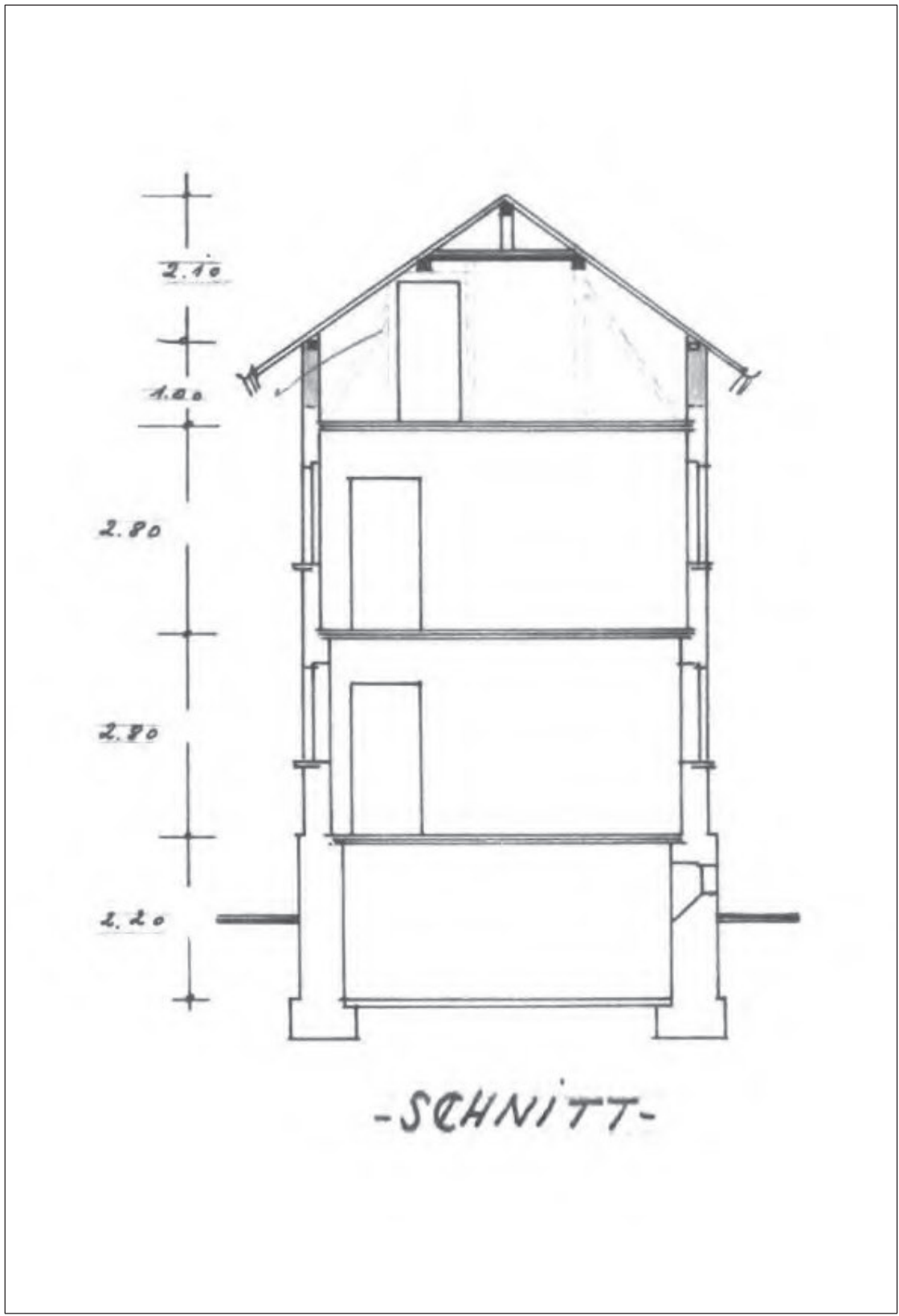
6) Bauskizzen



Alle Pläne können im Detail von der Örtlichkeit abweichen.







**Anlage 7) Fotoliste****A. Erschließungssituation / Umfeld**

Bild A1 und A2 Blick in die Erschließungsstraße

Bild A3 und A4 Umfeld

**B. Außenansichten**

Bild B1 bis B3 exemplarische Außenansicht

Bild B4 Eingangsbereich

Bild B5 südwestlicher Grundstücksbereich

Bild B6 Schuppen

**C. Haustechnik**

Bild D1 bis D3 Haustechnik

**D. Unterhaltungsbesonderheiten**

Bild E1 bis E16 Unterhaltungsbesonderheiten

### A. Erschließungssituation / Umfeld



Bild A1 Blick in die Erschließungsstraße



Bild A2 Blick in die Erschließungsstraße



Bild A3 Umfeld



Bild A4 Umfeld