

Anlage 6 Fotodokumentation des Bewertungsobjekts

Übersichtsplan zu den Fotos des Bürogebäudes

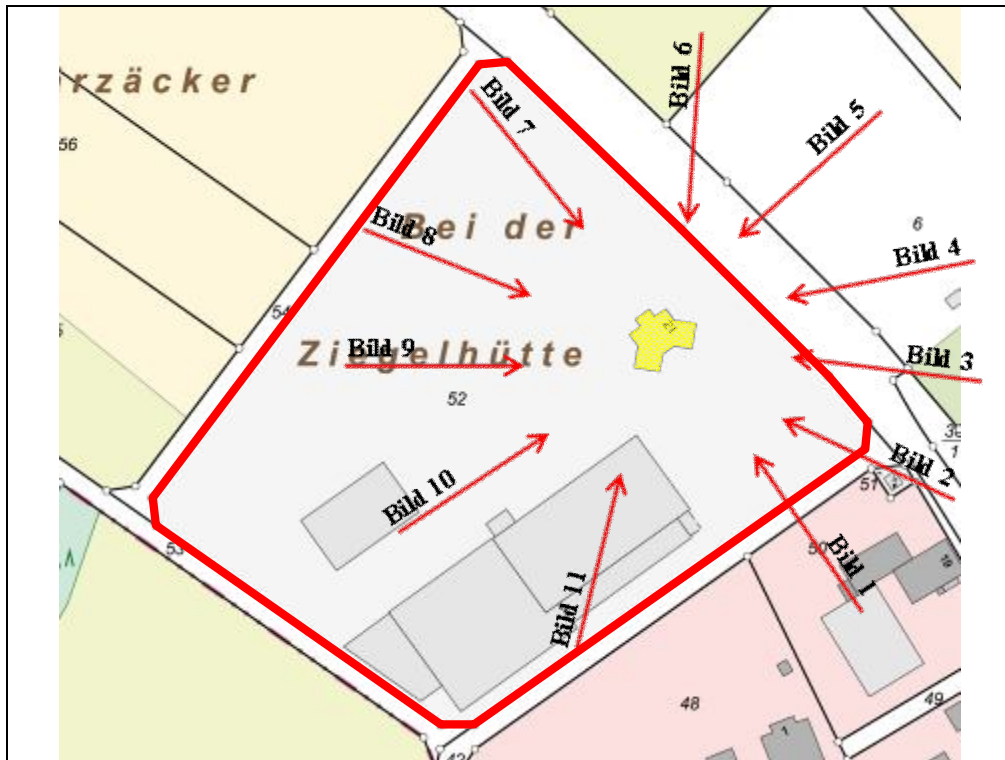


Bild 1



Blick auf das Bürogebäude von Südosten

Bild 2



Blick auf das Bürogebäude von Südosten

Bild 3



Blick auf das Bürogebäude von Osten

Bild 4



Blick auf das Bürogebäude von Nordosten

Bild 5



Blick auf das Bürogebäude von Norden

Bild 6



Blick auf das Bürogebäude von Norden

Bild 7



Blick auf das Bürogebäude von Nordwesten

Bild 8



Blick auf das Bürogebäude von Westen

Bild 9



Blick auf das Bürogebäude von Südwesten

Bild 10



Blick auf das Bürogebäude von Südwesten

Bild 11



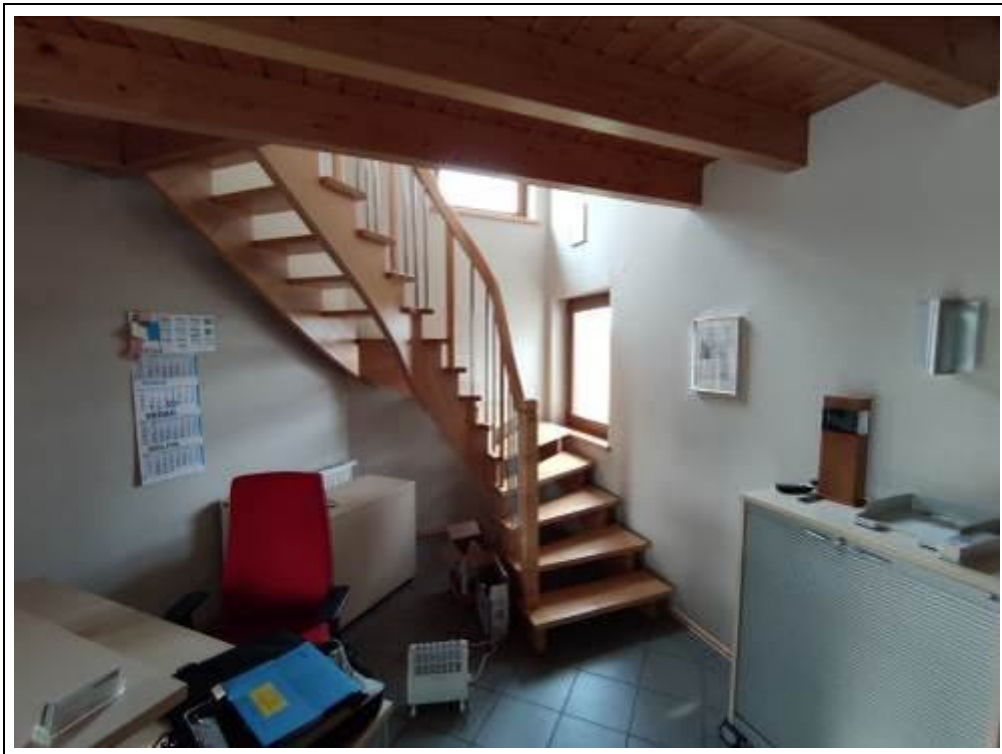
Blick auf das Bürogebäude von Süden

Bild 12



Blick auf das Bürogebäude von Süden

Bild 13



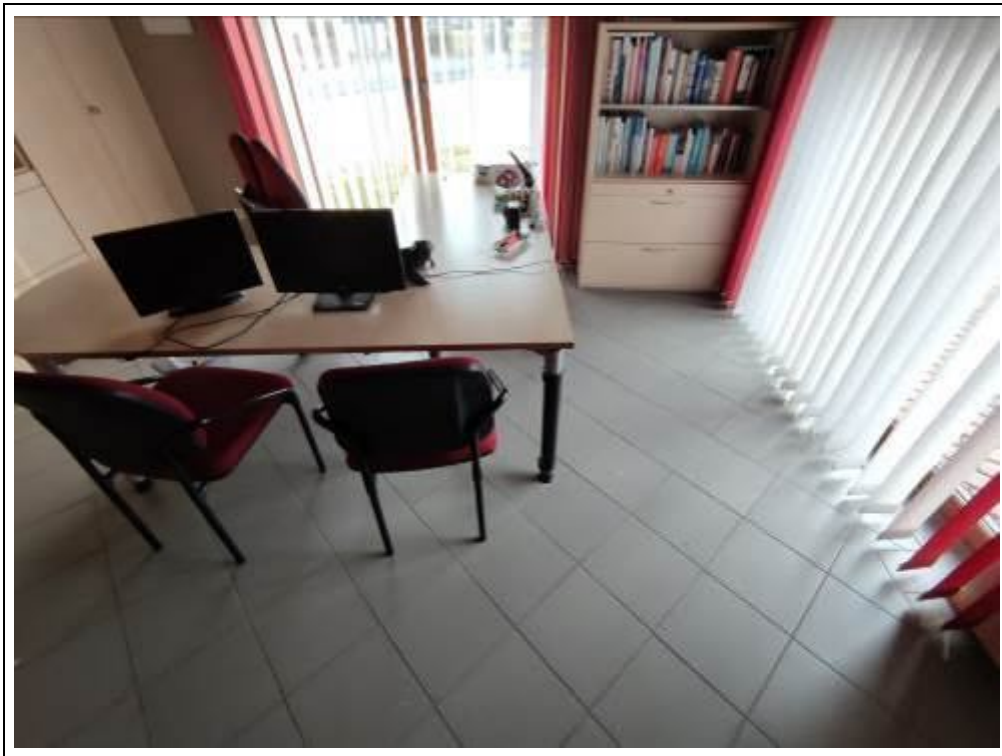
Blick auf die Treppe zum Dachgeschoss

Bild 14



Blick in ein Büro im Erdgeschoss

Bild 15



Blick in ein Büro im Erdgeschoss

Bild 16



Blick in ein WC

Bild 17



Blick in den Abstellraum mit Server

Bild 18



Blick in die Teeküche

Bild 19



Blick in ein Büro im Erdgeschoss

Bild 20



Blick auf die Galerie (Nutzung als Besprechungsraum)

Bild 21



Blick in ein Büro im Dachgeschoss

Bild 22



Blick auf Galerie

Bild 23



Blick auf die Gastherme in einem Schrank im Dachgeschoss

Bild 24



Blick auf die Gastherme

Bild 25



Blick auf die Gastherme

Übersichtsplan zu den Fotos der Halle 1 und 2

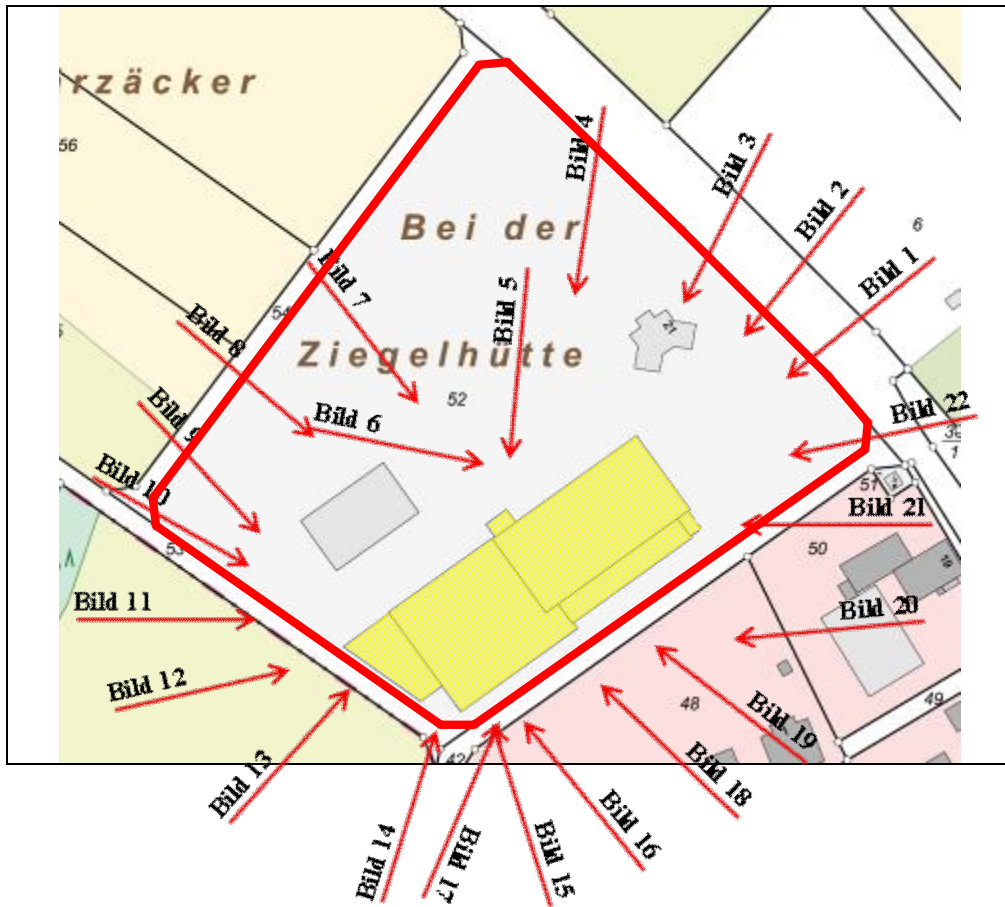


Bild 1



Blick auf die Werk- und Lagerhalle von Nordosten

Bild 2



Blick auf die Werk- und Lagerhalle von Nordosten

Bild 3



Blick auf die Werk- und Lagerhalle von Norden

Bild 4



Blick auf die Werk- und Lagerhalle von Norden (Teilansicht)

Bild 5



Blick auf die Werk- und Lagerhalle von Norden (Heizraumanbau)

Bild 6



Blick auf die Werk- und Lagerhalle von Westen (Teilansicht)

Bild 7



Blick auf die Werk- und Lagerhalle von Nordwesten (Heizraumanbau)

Bild 8



Blick auf die Werk- und Lagerhalle von Nordwesten (Teilansicht)

Bild 9



Blick auf die Werk- und Lagerhalle von Nordwesten (Zufahrt zum Lagerhallenanbau)osten

Bild 10



Blick auf die Werk- und Lagerhalle von Westen (Teilansicht)

Bild 11



Blick auf die Werk- und Lagerhalle von Westen

Bild 12



Blick auf die Werk- und Lagerhalle von Westen

Bild 13



Blick auf die Werk- und Lagerhalle von Südwesten

Bild 14



Blick auf die Werk- und Lagerhalle von Süden

Bild 15



Blick auf die Werk- und Lagerhalle von Süden

Bild 16



Blick auf die Werk- und Lagerhalle von Südosten (Teilansicht)

Bild 17



Blick auf die Werk- und Lagerhalle von Süden (Teilansicht)

Bild 18



Blick auf die Werk- und Lagerhalle von Osten (Teilansicht)

Bild 19



Blick auf die Werk- und Lagerhalle von Osten, Detail Gebäudeübergang)

Bild 20



Blick auf die Werk- und Lagerhalle von Osten (Teilansicht)

Bild 21



Blick auf die Werk- und Lagerhalle von Nordosten

Bild 22



Blick auf den angebauten Hundezwinger (Nutzung für Abfall)

Bild 23



Blick auf die Werk- und Lagerhalle von Nordosten

Bild 24



Blick in die Werk- und Lagerhalle Bauabschnitt I

Bild 25



Blick in die Werk- und Lagerhalle Bauabschnitt I

Bild 26



Blick gegen die abgehängte Decke sowie die als Rauch- und Wärmeabzugsanlage ausgebildete Lichtkuppel

Bild 27



Blick auf die Heizungsanlage

Bild 28



Blick in einen Lagerraum

Bild 29



Blick in einen Lagerraum

Bild 30



Blick in den Aufenthaltsraum

Bild 31



Blick in den Aufenthaltsraum

Bild 32



Blick in den Sanitärraum

Bild 33



Blick in den Sanitärraum

Bild 34



Blick in die Werk- und Lagerhalle Bauabschnitt II

Bild 35



Blick in die Werk- und Lagerhalle Bauabschnitt II

Bild 36



Blick in die Werk- und Lagerhalle Bauabschnitt II

Bild 37



Blick in die Werk- und Lagerhalle Bauabschnitt II

Bild 38



Blick auf einen Zugang zum Lagerboden

Bild 39



Blick in den Lagerhallenbau

Bild 40



Blick gegen die Dachkonstruktion im Lagerhallenanbau

Bild 41



Blick auf die Konstruktion des Anbaus im Sockelbereich

Übersichtsplan zu den Fotos der Halle 3

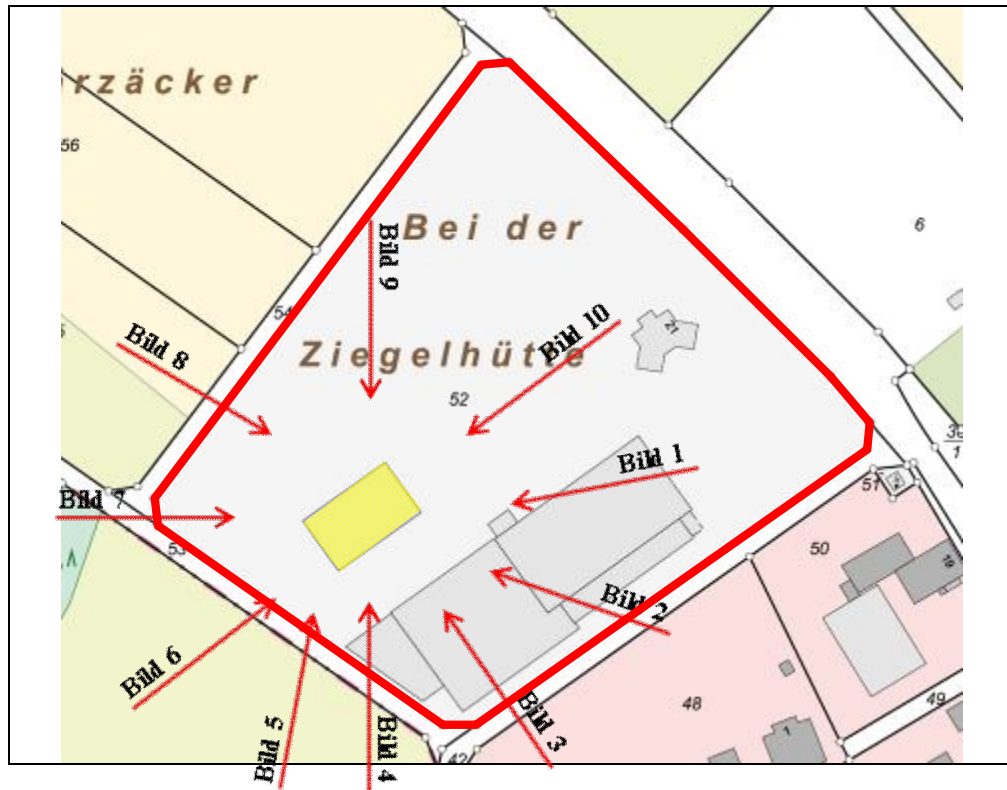


Bild 1



Blick auf Lagerhalle 3 von Osten

Bild 2



Blick auf Lagerhalle 3 von Südosten

Bild 3



Blick auf Lagerhalle 3 von Südosten

Bild 4



Blick auf Lagerhalle 3 von Süden

Bild 5



Blick auf Lagerhalle 3 von Südwesten

Bild 6



Blick auf Lagerhalle 3 von Südwesten

Bild 7



Blick auf Lagerhalle 3 von Westen

Bild 8



Blick auf Lagerhalle 3 von Nordwesten

Bild 9



Blick auf Lagerhalle 3 von Norden

Bild 10



Blick auf Lagerhalle 3 von Nordosten

Bild 11



Blick auf den verkleideten Dachüberstand und die Dachentwässerung

Bild 12



Blick in die Lagerhalle

Bild 13



Blick in die Lagerhalle

Bild 14



Blick auf die Ausführung im Fundamentbereich