

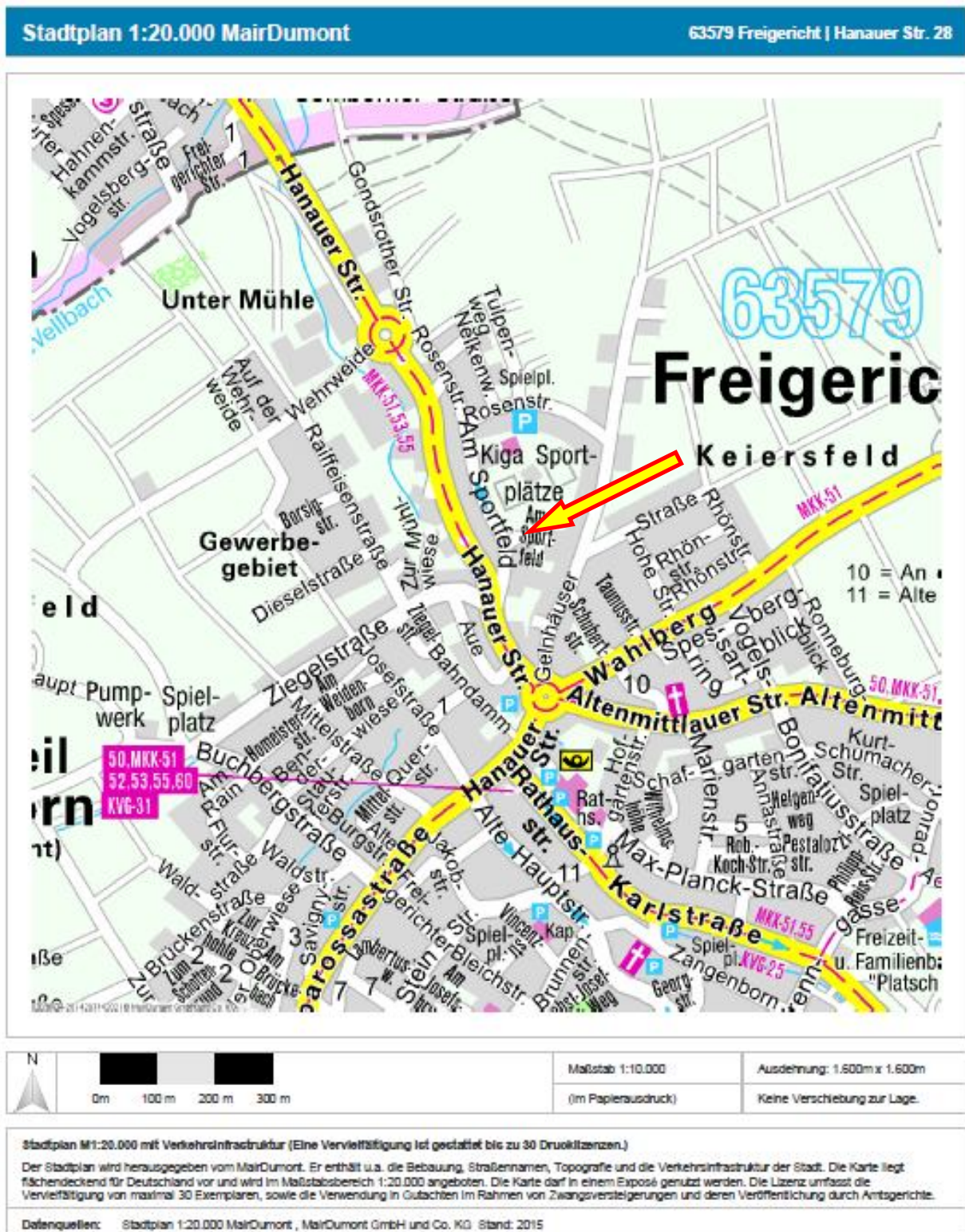
## Anlage 1:Lage in der Region

## Übersichtskarte 1:200.000, detailliert



**Quelle:** Übersichtskarte 1:200.000, MAIRDUMONT PROMOTION, Ostfildern (Kemnat)  
**Aktualität:** Ausgabe September 2012  
**Gewählter Maßstab:** 1:200.000

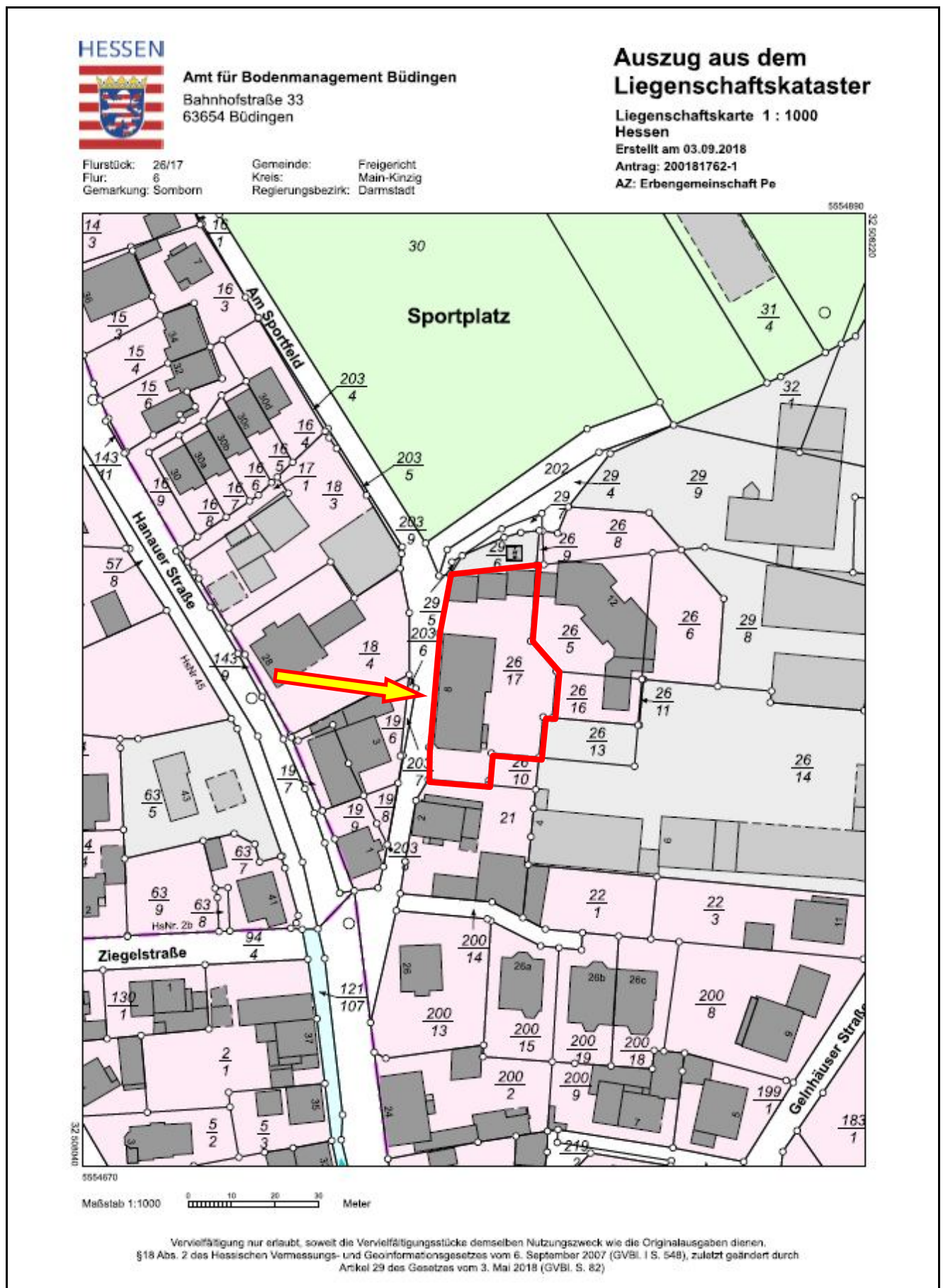
Anlage 2: Innerörtliche Lage



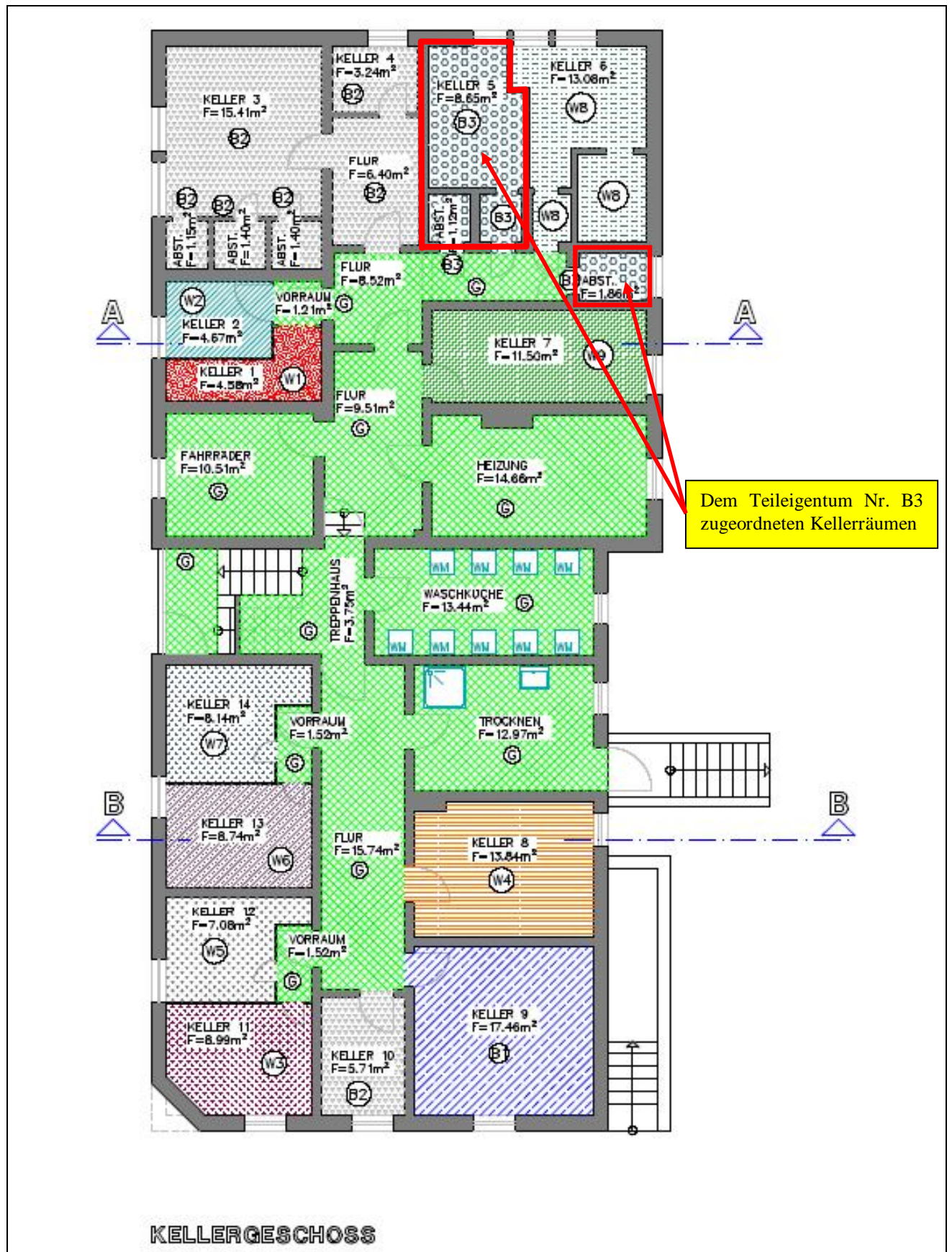
## Anlage 3: Luftbild von Somborn



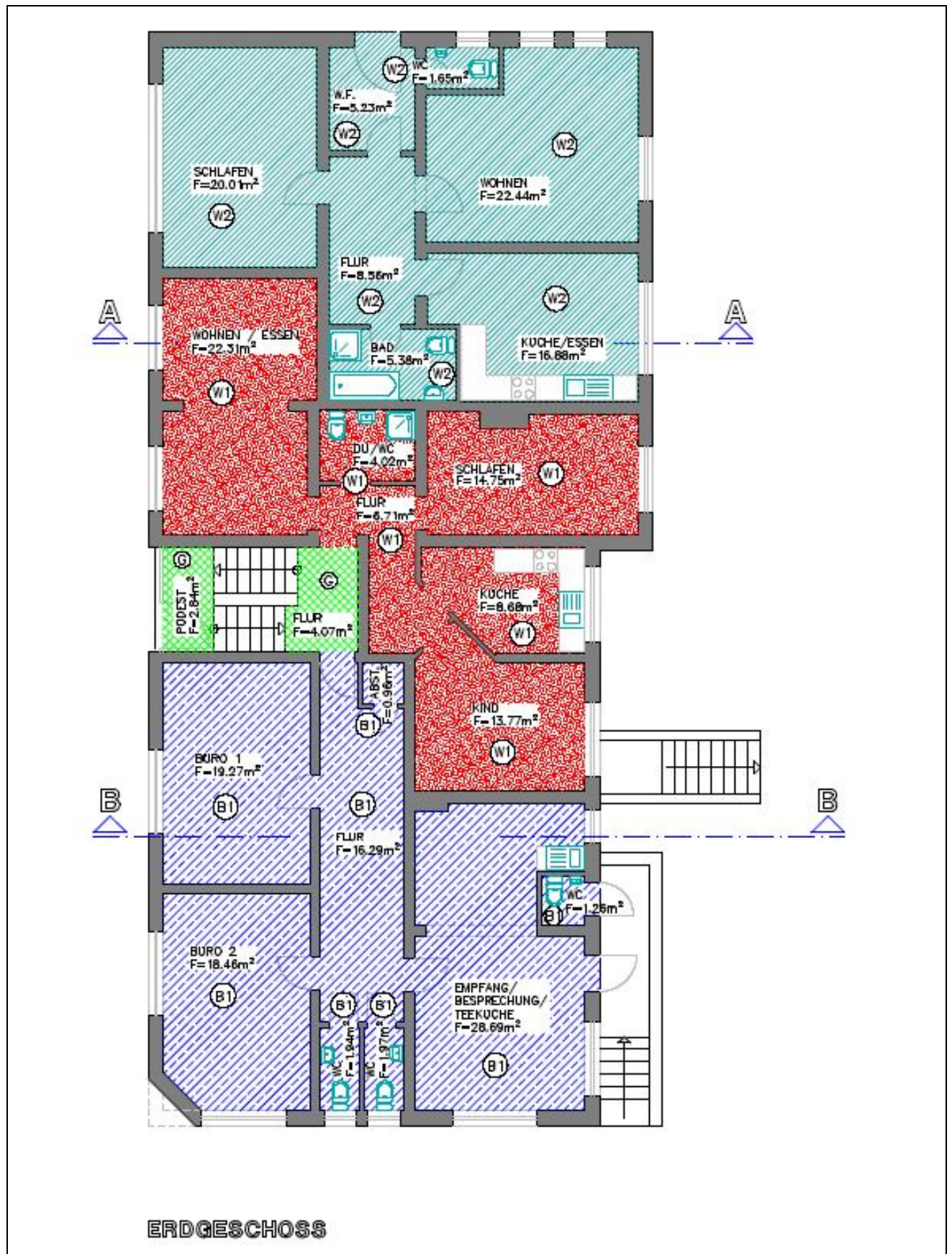
## Anlage 4: Ausschnitt aus dem Katasterplan



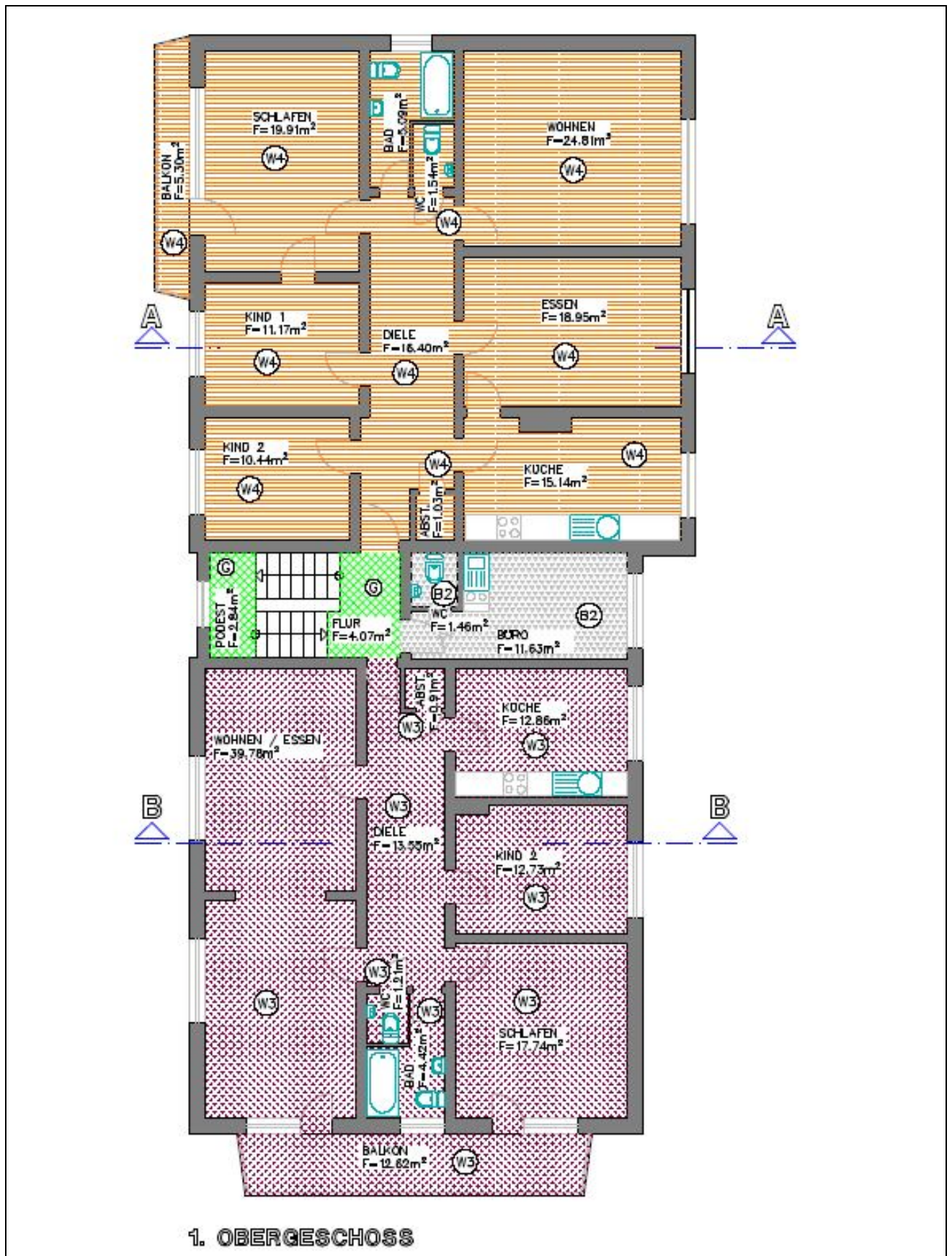
Anlage 5.1: Grundriss Kellergeschoss



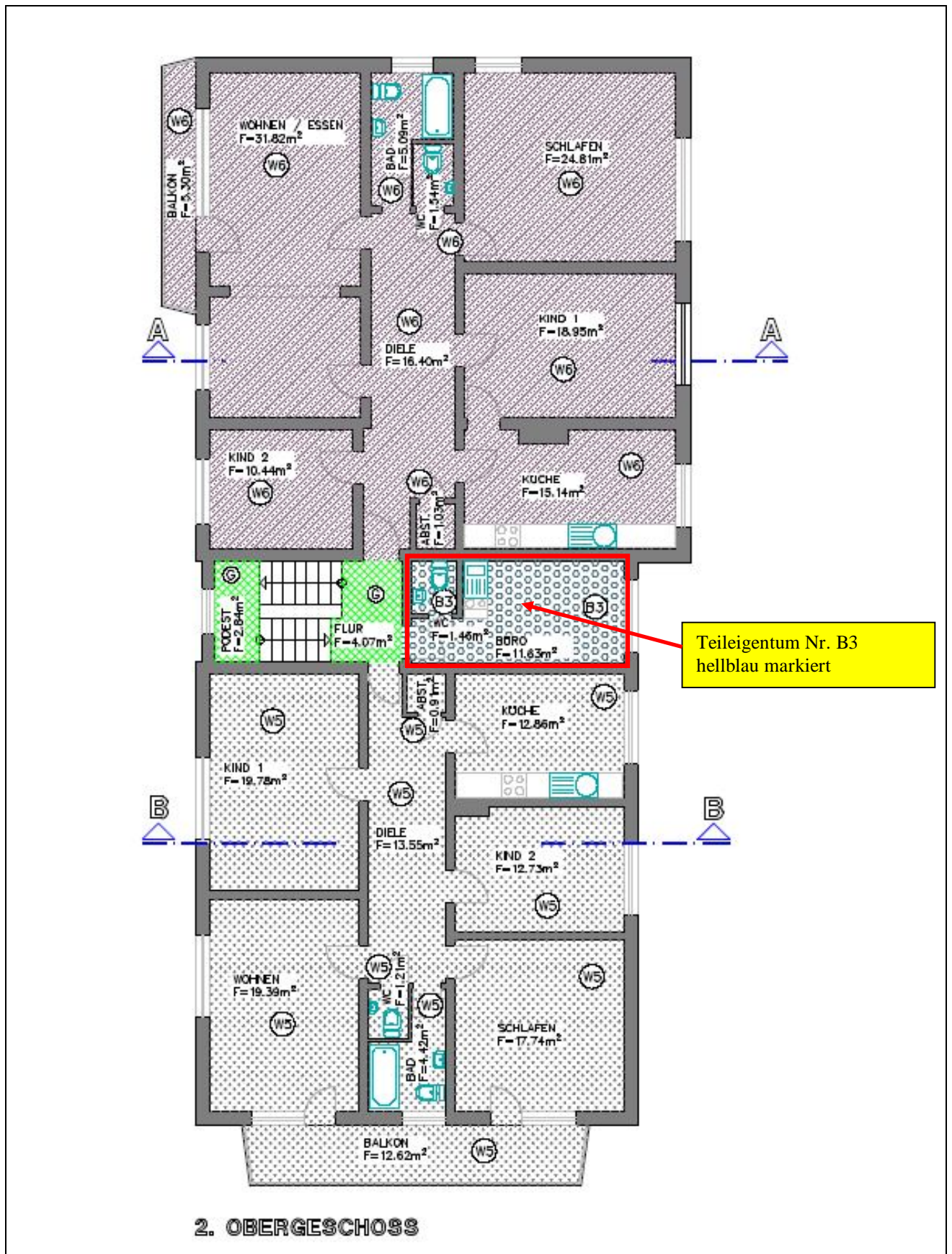
Anlage 5.2: Grundriss Erdgeschoss



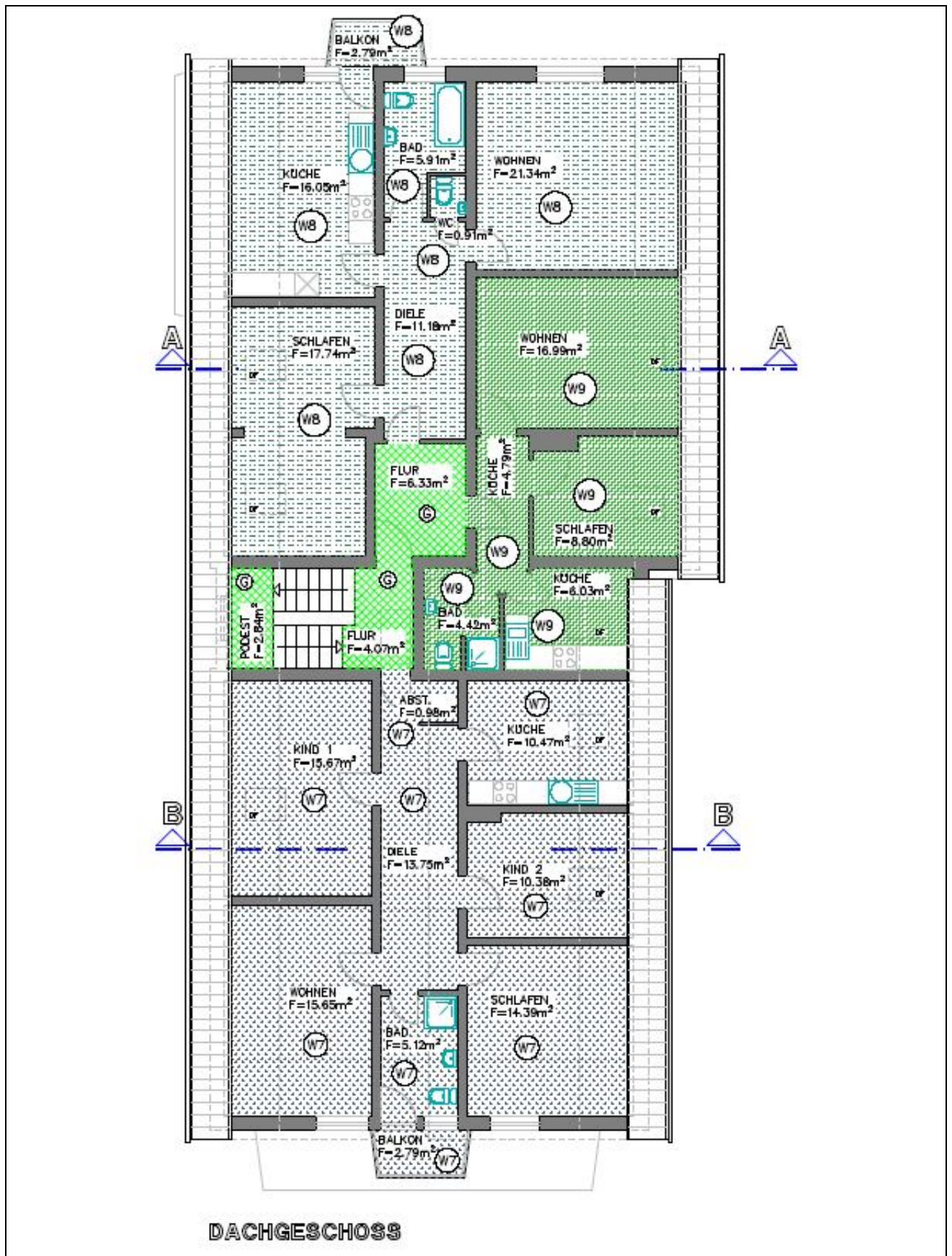
Anlage 5.3: Grundriss 1. Obergeschoss



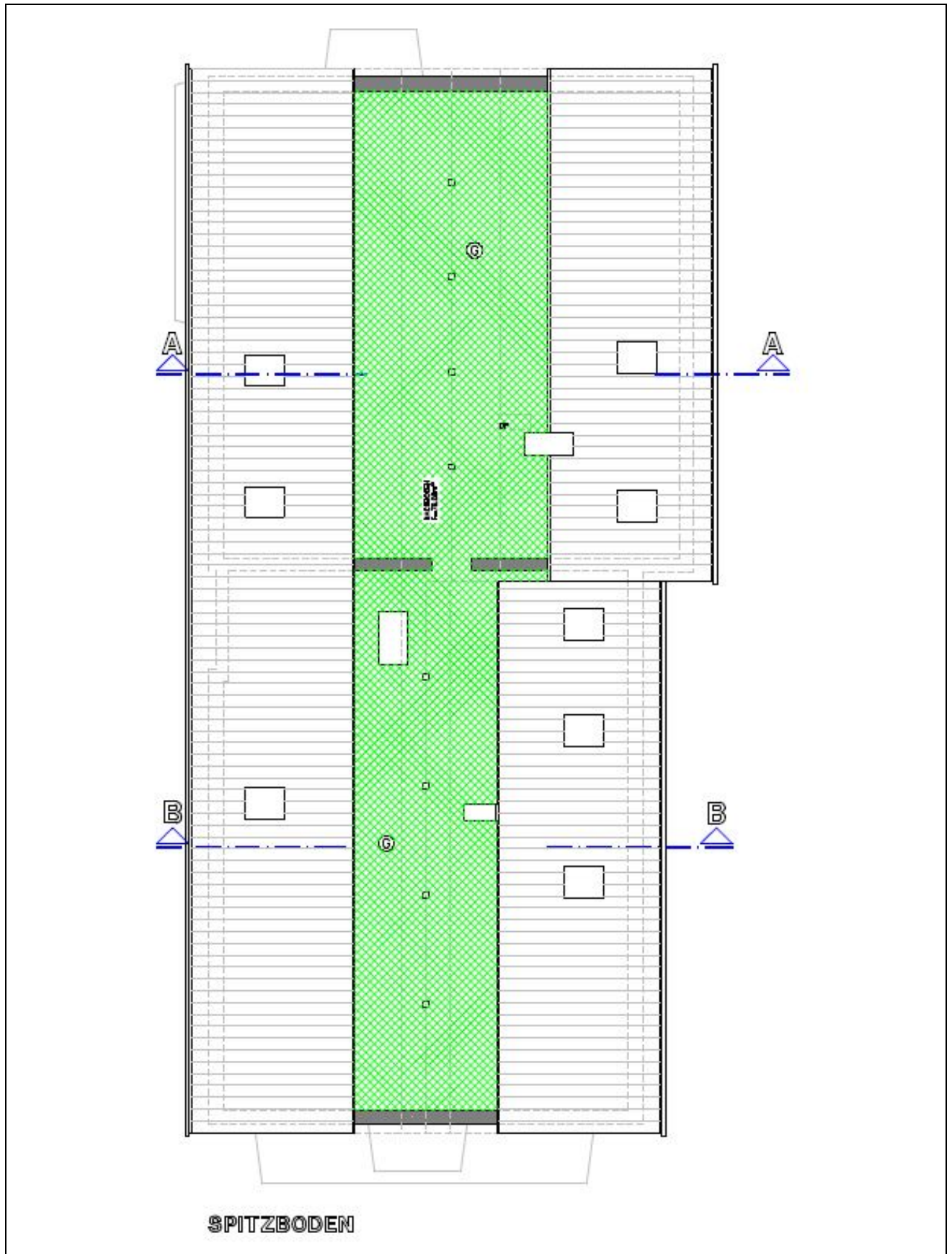
Anlage 5.4: Grundriss 2. Obergeschoss



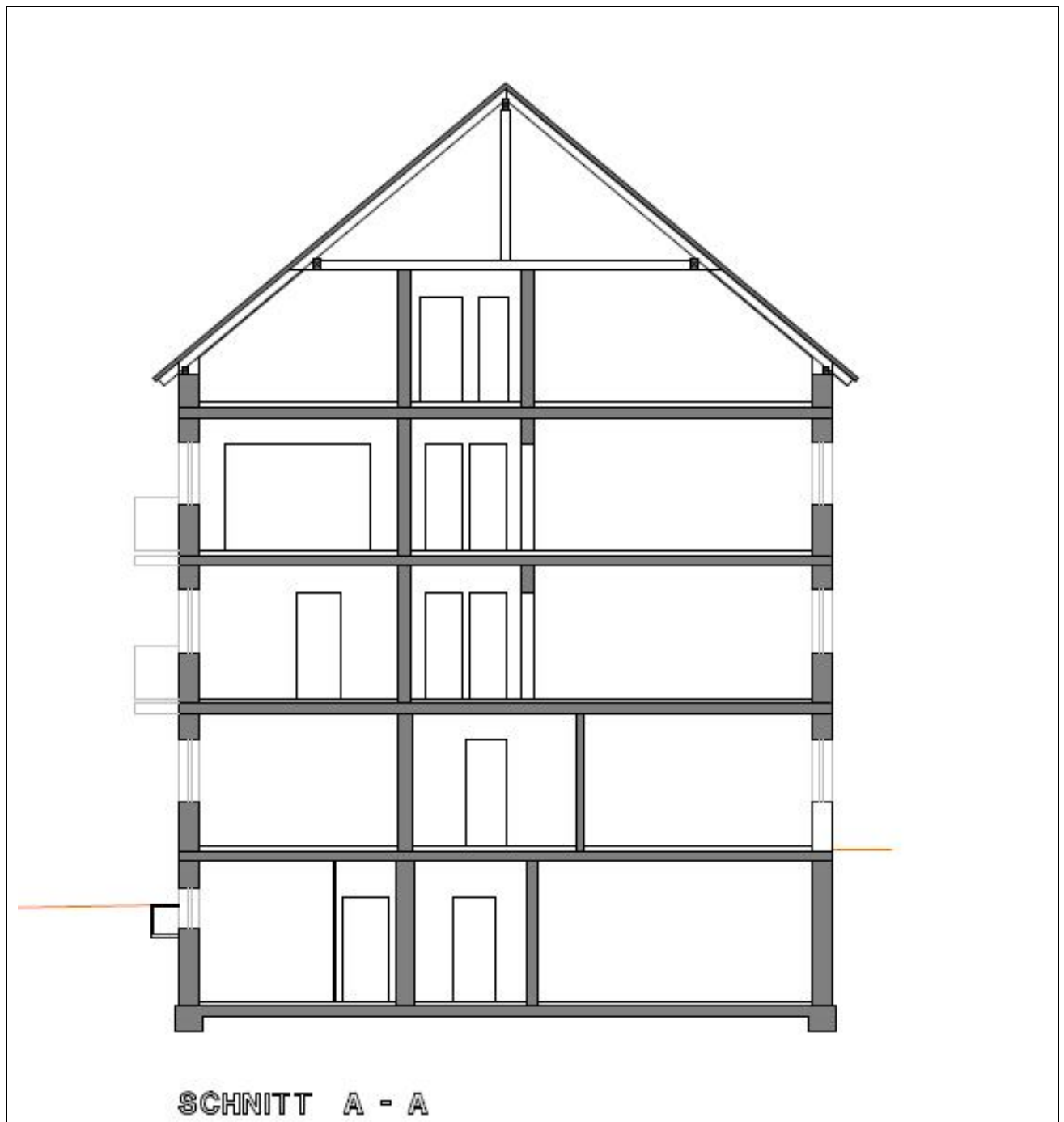
Anlage 5.5: Grundriss Dachgeschoss



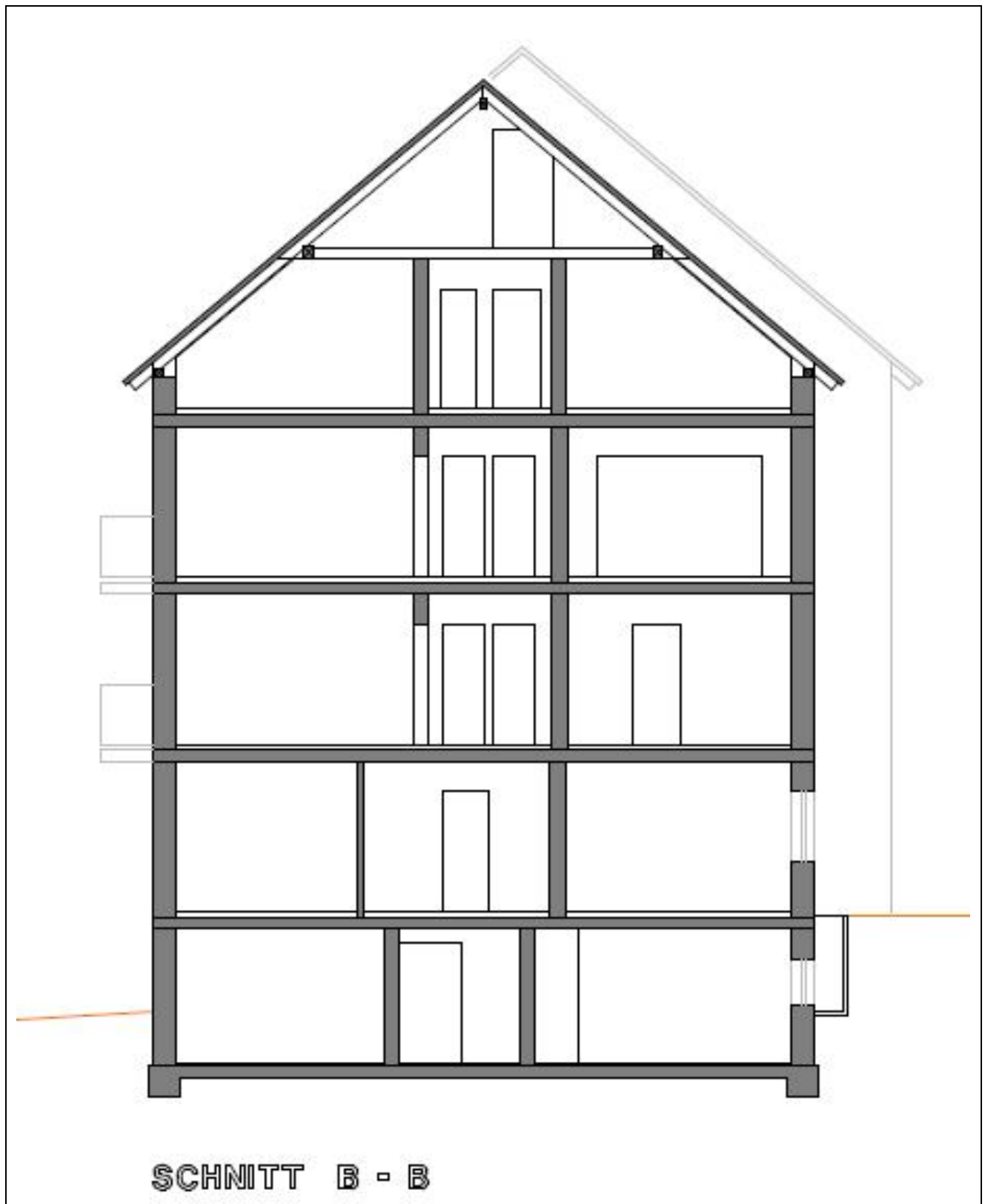
Anlage 5.6: Grundriss Spitzboden



**Anlage 5.7: Gebäudeschnitt A - A**



**Anlage 5.8:** Gebäudeschnitt B - B



### Anlage 5.9: Freiflächenplan



Anlage 6 Bilder des Bewertungsobjektes

Übersichtsplan zu den Fotos

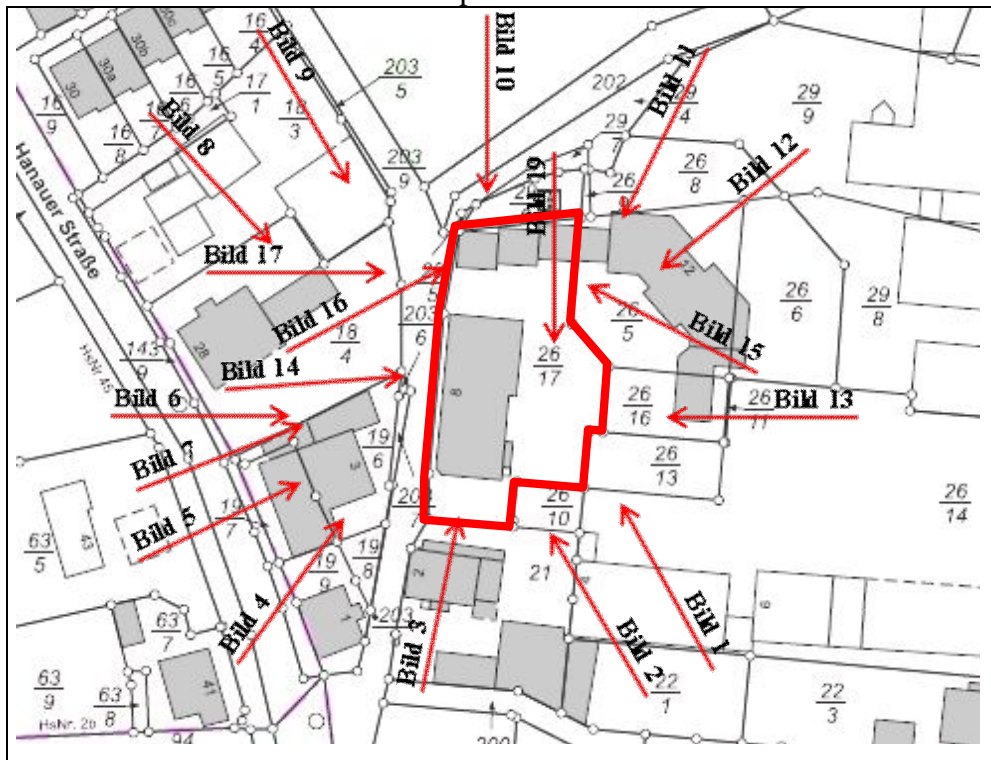


Bild 1



Bewertungsobjekt von Südosten

Bild 2



Bewertungsobjekt von Südosten

Bild 3



Bewertungsobjekt von Süden

Bild 4



Bewertungsobjekt von Südwesten

Bild 5



Bewertungsobjekt von Südwesten

Bild 6



Bewertungsobjekt von Westen

Bild 7



Bewertungsobjekt von Südwesten

Bild 8



Bewertungsobjekt von Nordwesten

Bild 9



Bewertungsobjekt von Nordwesten

Bild 10



Bewertungsobjekt von Norden

Bild 11



Bewertungsobjekt von Nordosten

Bild 12



Bewertungsobjekt von Nordosten

Bild 13



Bewertungsobjekt von Osten

Bild 14



Blick auf die Haustüre

Bild 15



Blick auf die Teileigentume der Garagen

Bild 16



Blick auf die Teileigentume der Garagen

Bild 17



Blick in den nördlichen Hofbereich

Bild 18



Blick auf den Mülltonnenstellplatz

Bild 19



Blick in den ungepflegten Gartenbereich im Osten des Grundstücks

Bild 20



Blick in das Treppenhaus

Bild 21



Blick auf die Heizungsanlage

Bild 22



Blick in die Waschküche

Bild 23



Blick in den Spitzboden

**Bilder von Bauschäden und Baumängel das Gemeinschaftseigentum betreffend.**

Bild 24



Fehlende Wärmedämmung im Spitzboden und im Dachgeschoss

Bild 25



Feuchtigkeitsschäden an den Kellerwänden

Bild 26



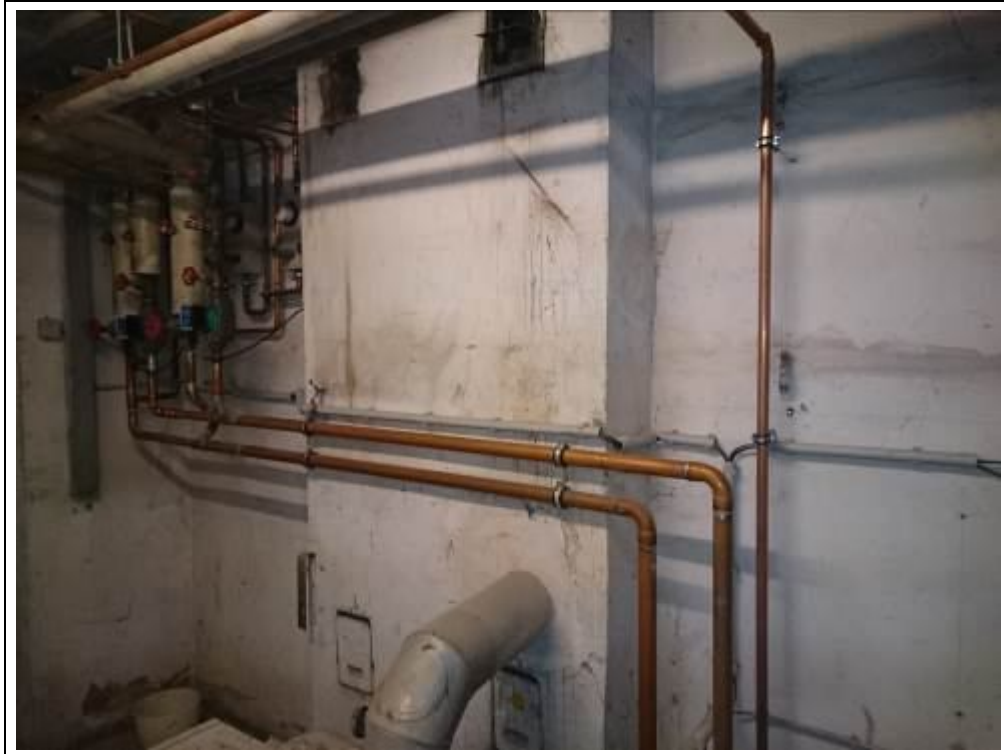
Feuchtigkeits- und Schimmelpilzbildung an den Außenwänden im Kellergeschoss

Bild 27



Schäden am Außenputz der Garagen

Bild 28



Heizungsleitungen teilweise ohne Dämmung