

## Anlage 1:Lage in der Region

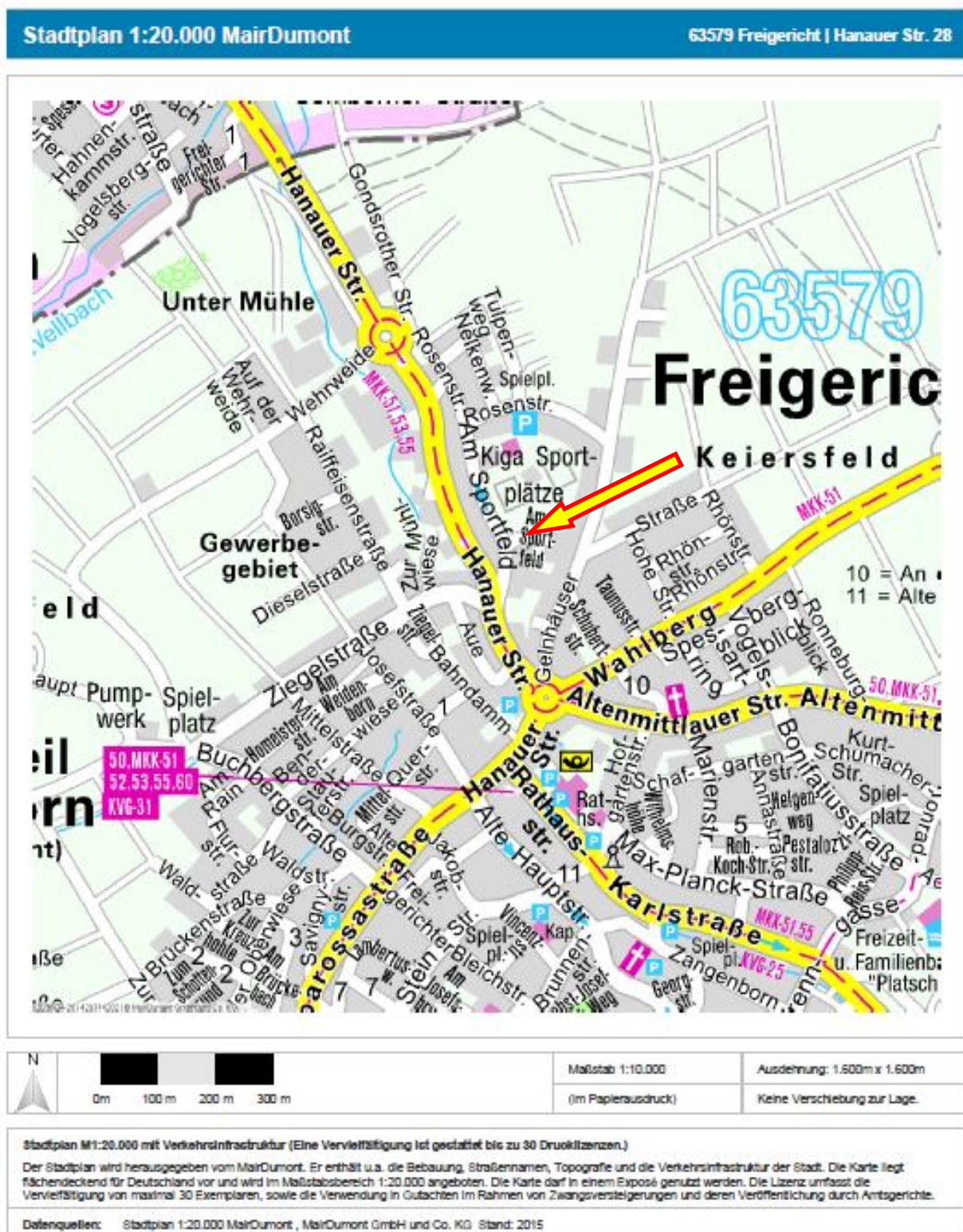
## Übersichtskarte 1:200.000, detailliert



Quelle: Übersichtskarte 1:200.000, MAIRDUMONT PROMOTION, Ostfildern (Kemnat)  
 Aktualität: Ausgabe September 2012  
 Gewählter Maßstab: 1:200.000



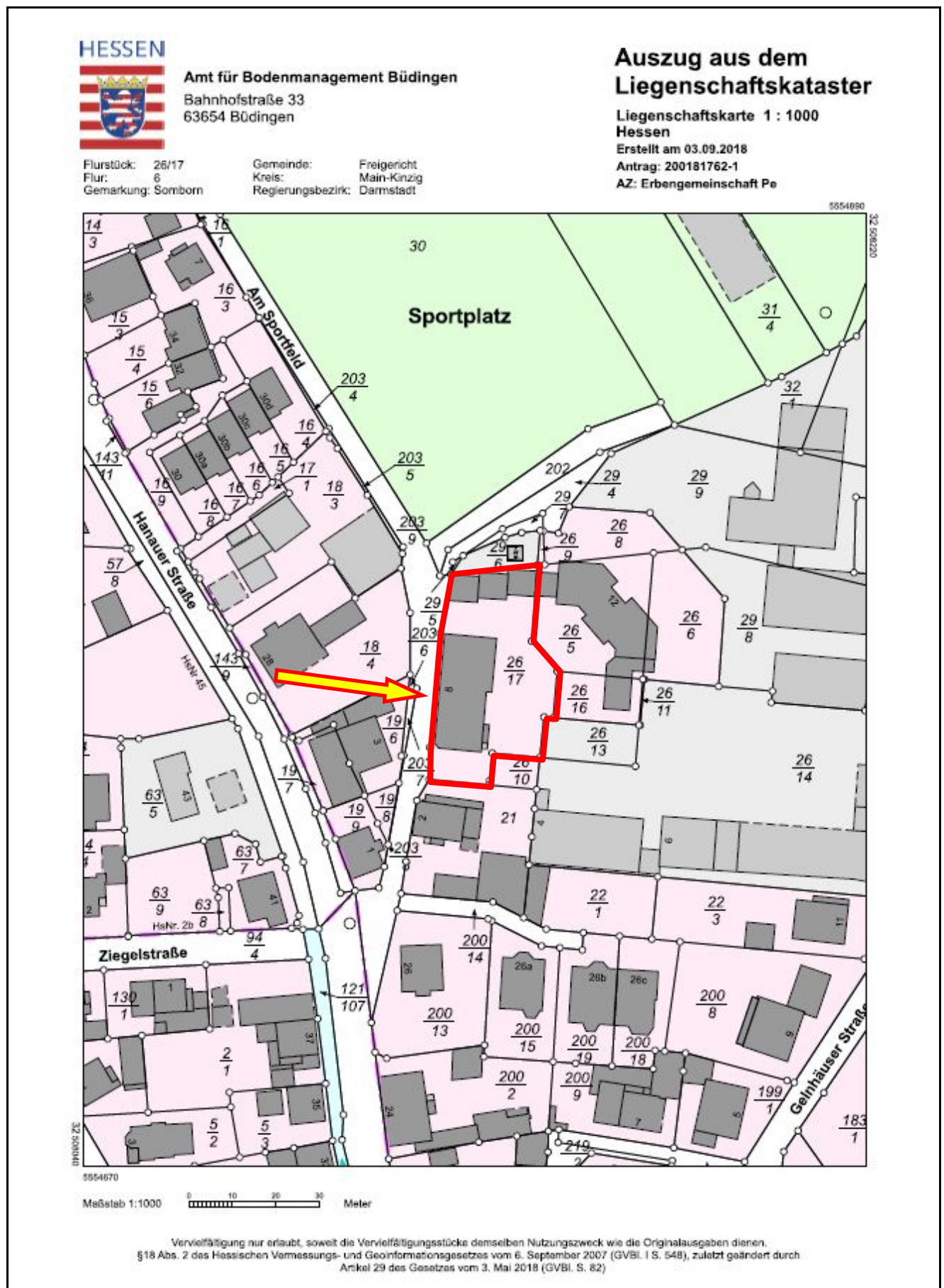
## Anlage 2: Innerörtliche Lage





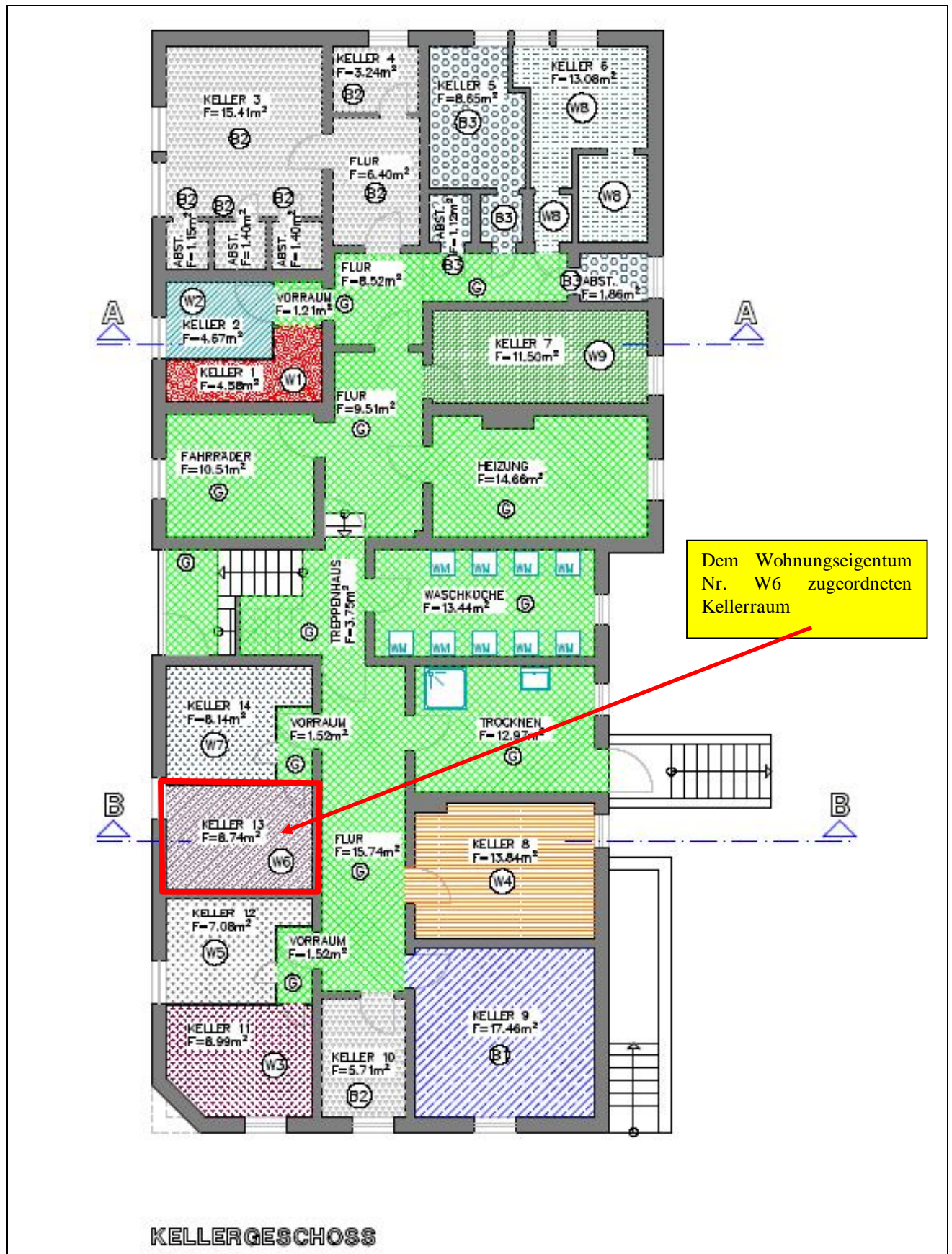
## Anlage 3: Luftbild von Somborn



**Anlage 4:** Ausschnitt aus dem Katasterplan

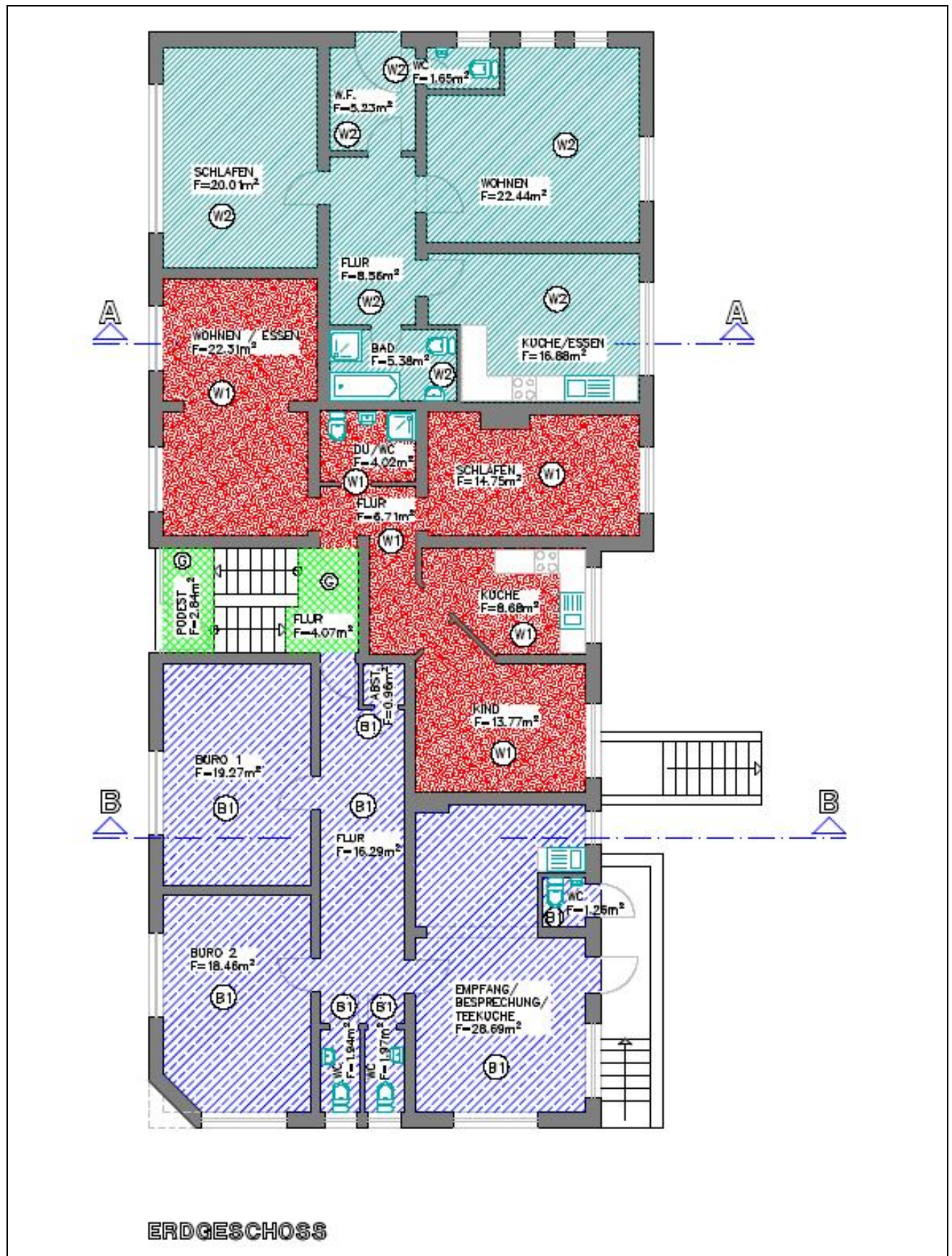


## Anlage 5.1: Grundriss Kellergeschoss

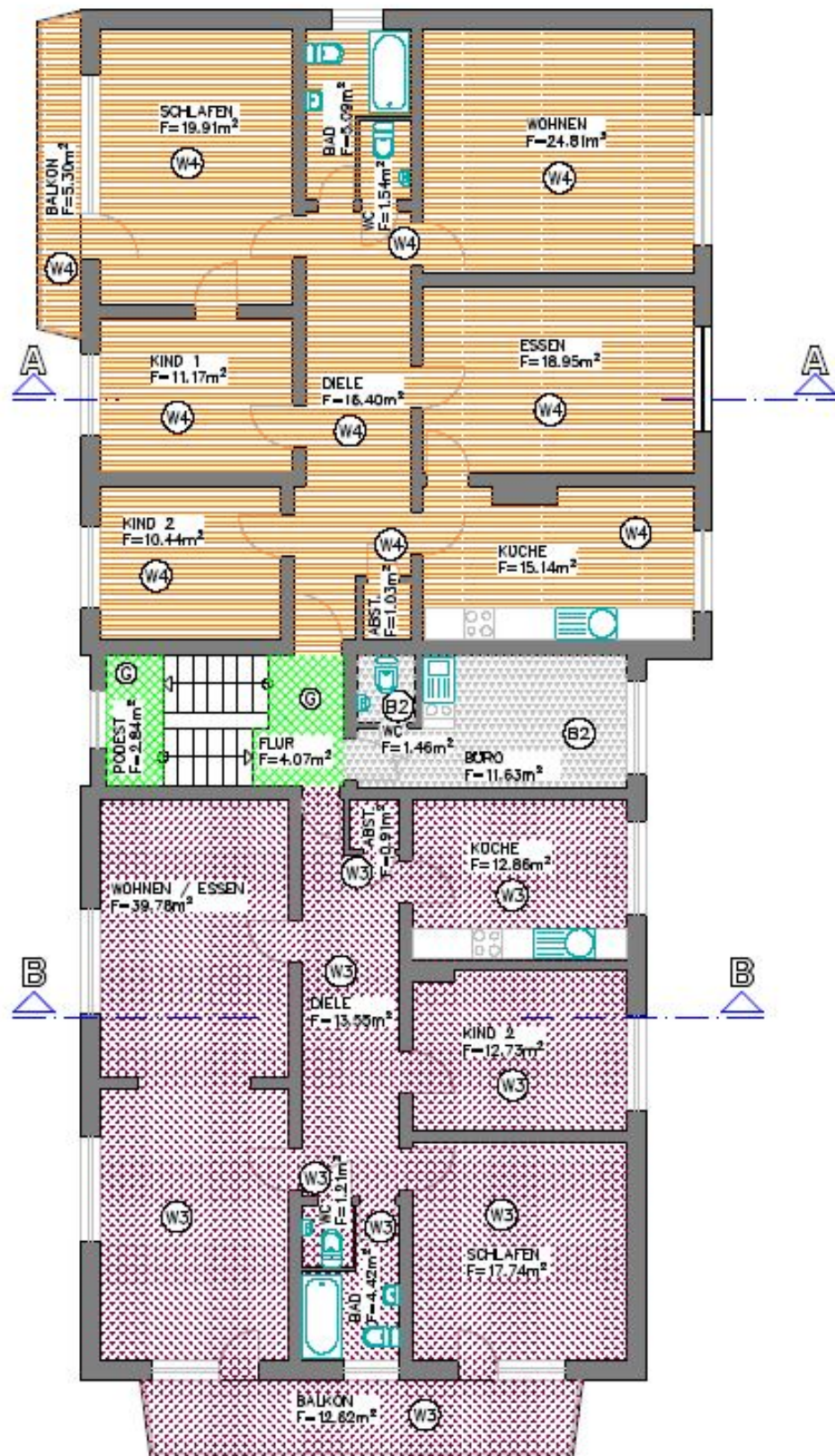




## Anlage 5.2: Grundriss Erdgeschoss

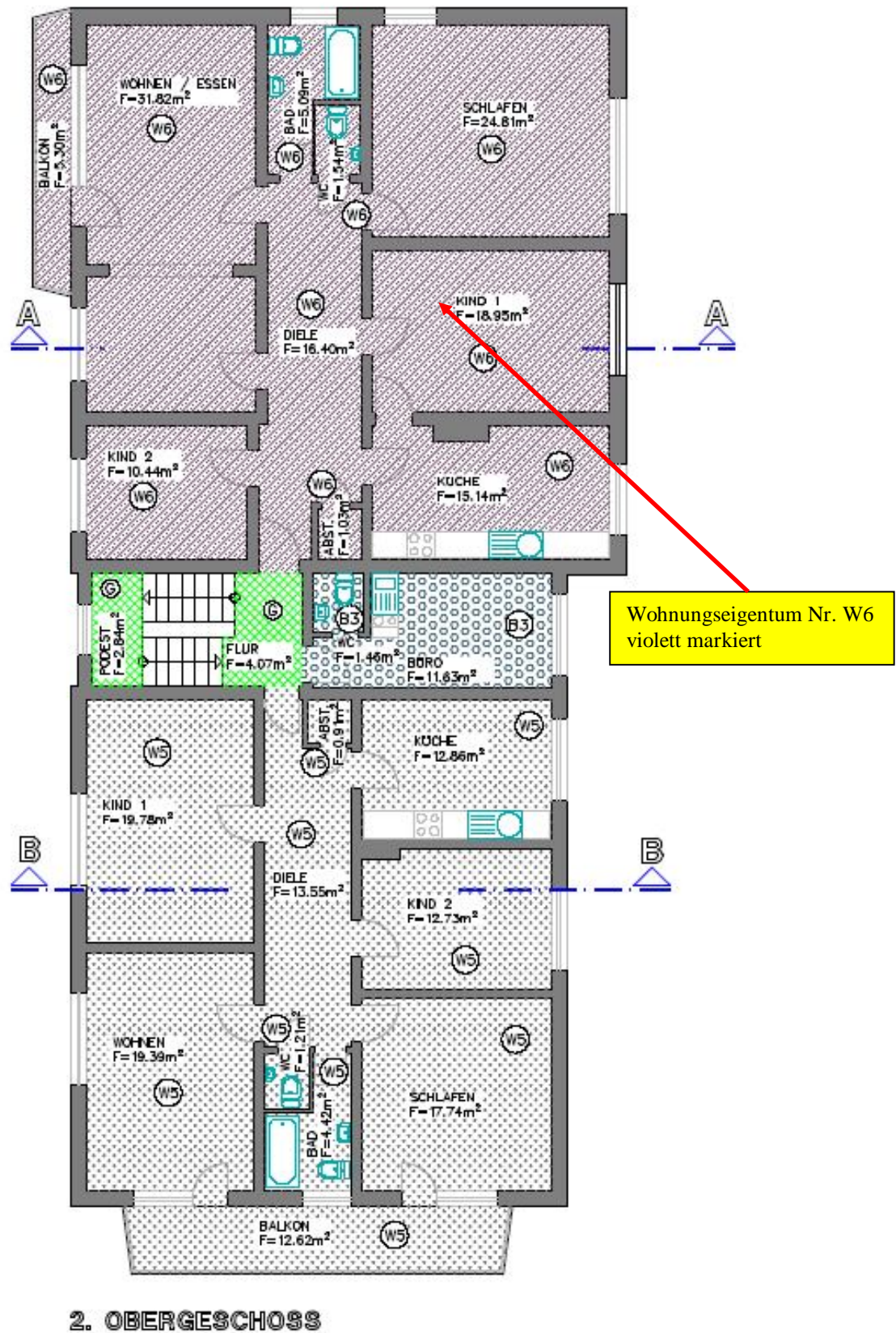


## Anlage 5.3: Grundriss 2. Obergeschoss



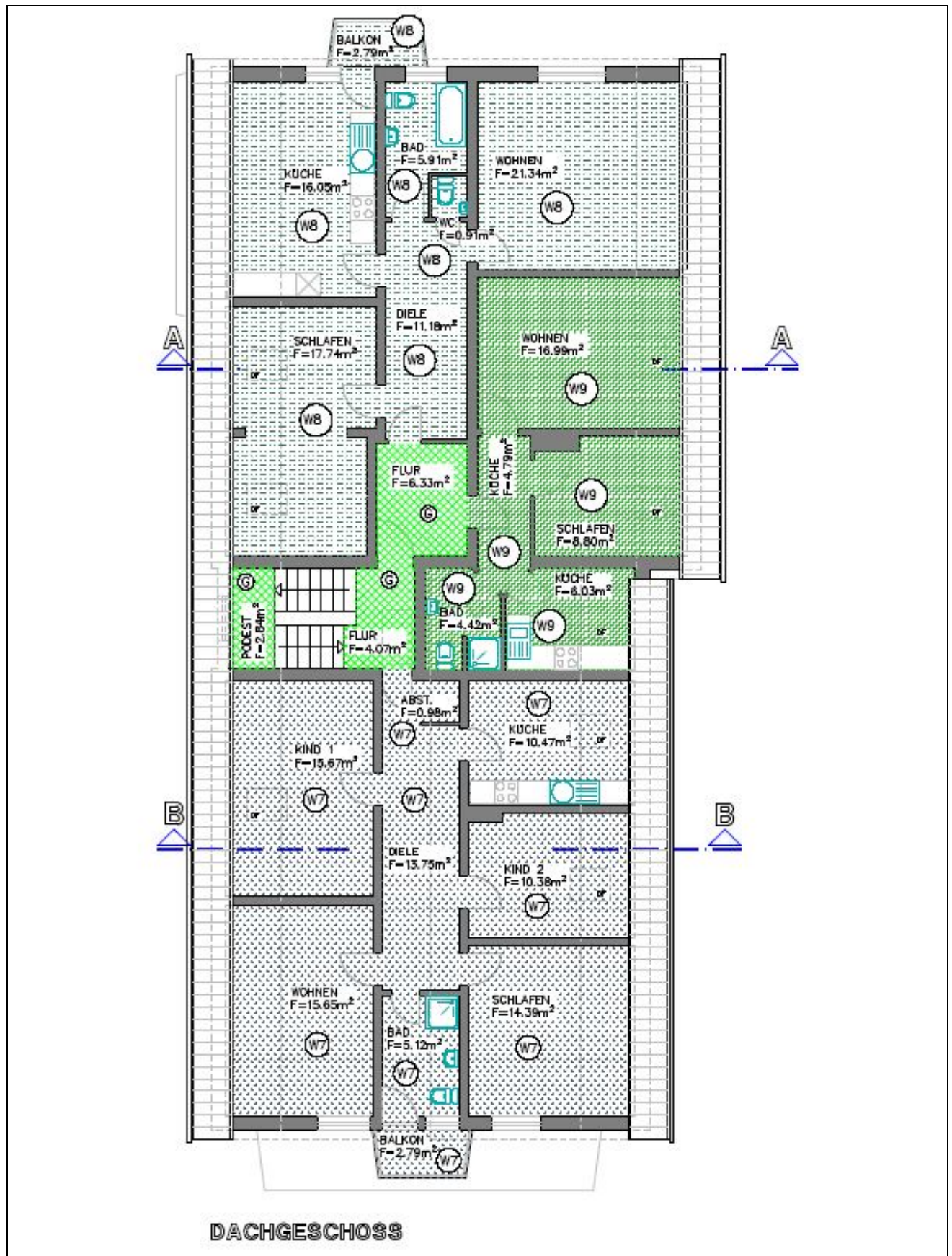


## Anlage 5.4: Grundriss 2. Obergeschoss

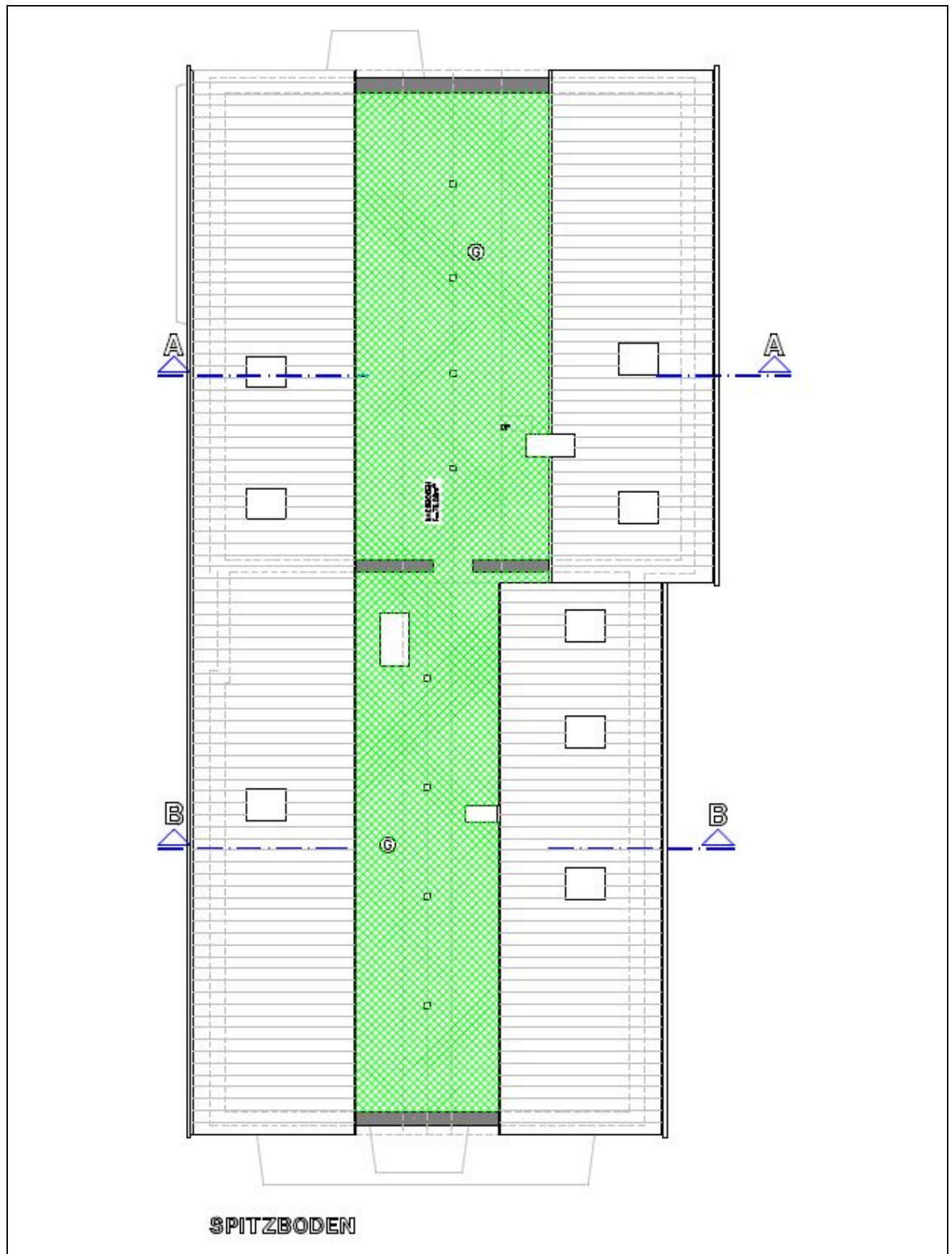




## Anlage 5.5: Grundriss Dachgeschoss

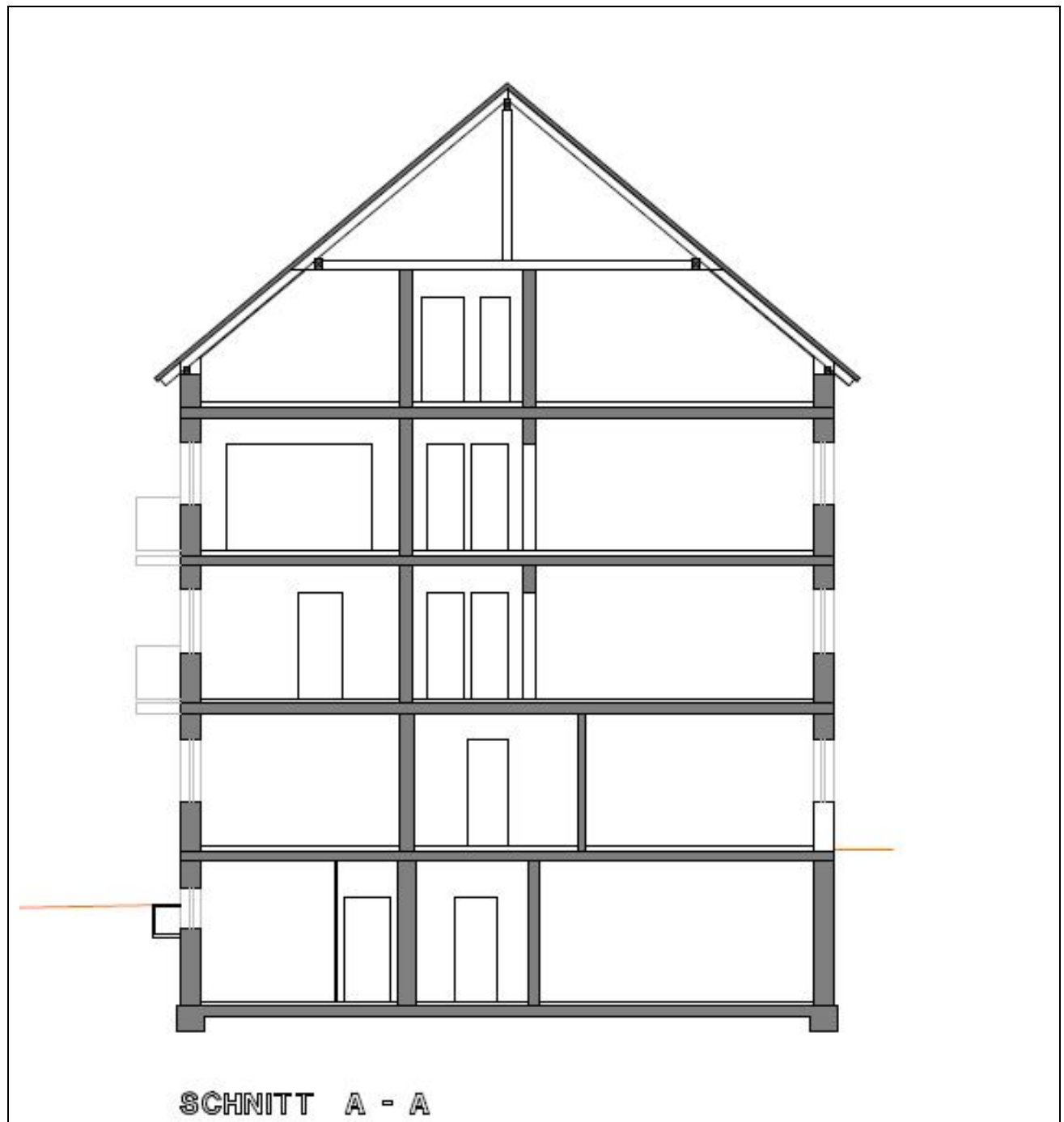




**Anlage 5.6: Grundriss Spitzboden**

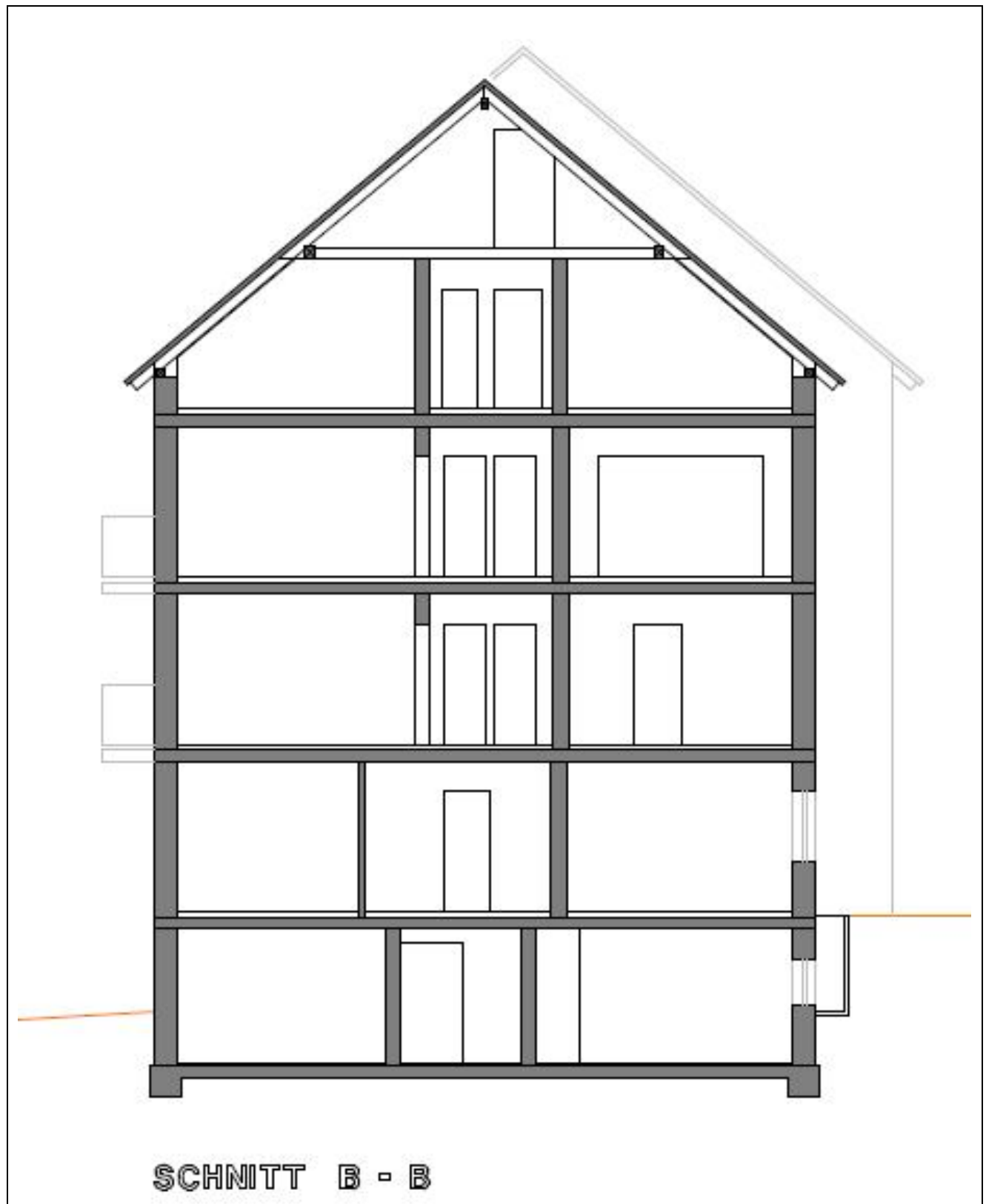


**Anlage 5.7: Gebäudeschnitt A - A**

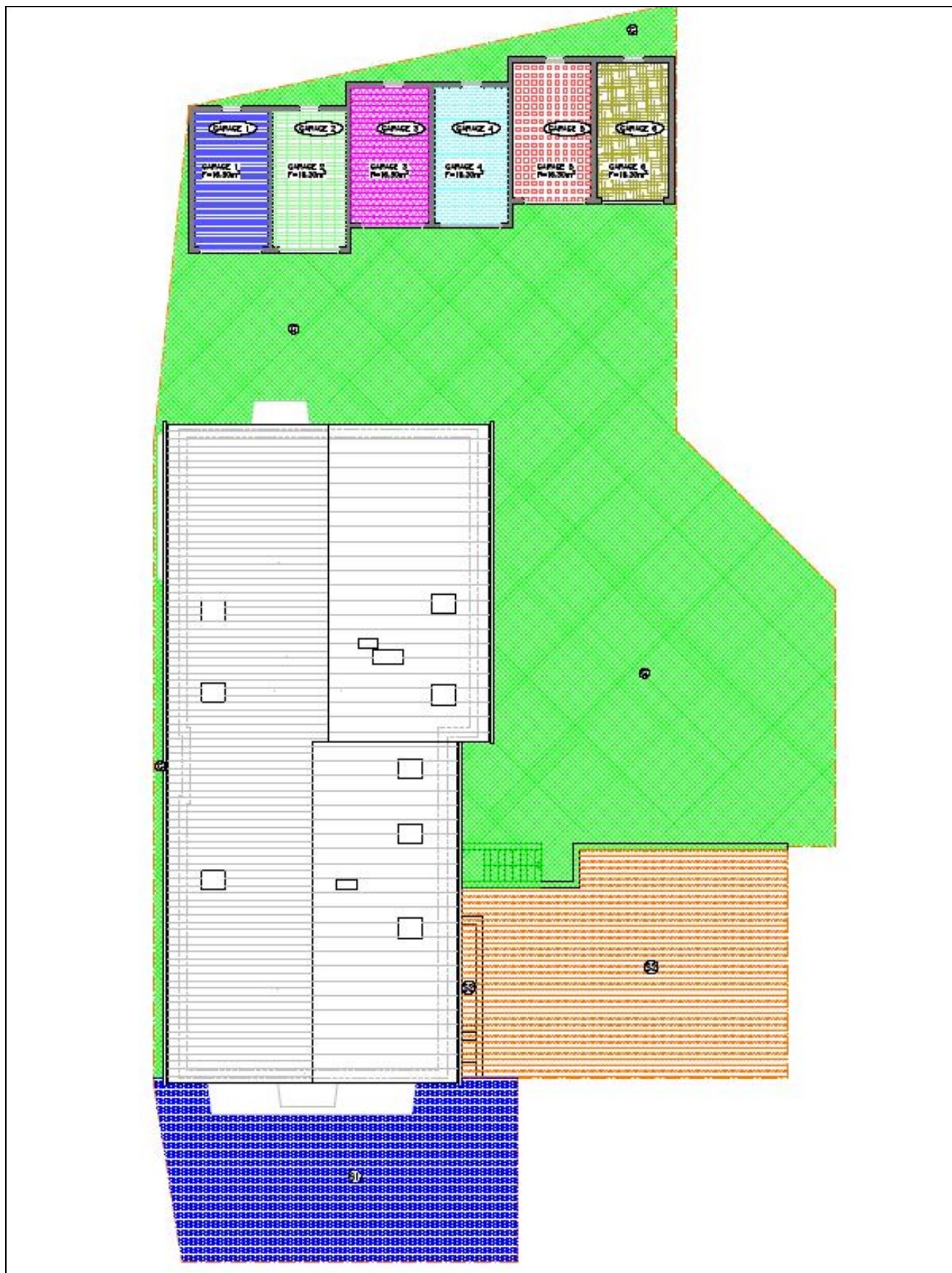




**Anlage 5.8: Gebäudeschnitt B - B**



## Anlage 5.9: Freiflächenplan





**Anlage 6 Bilder des Bewertungsobjektes**

Übersichtsplan zu den Fotos

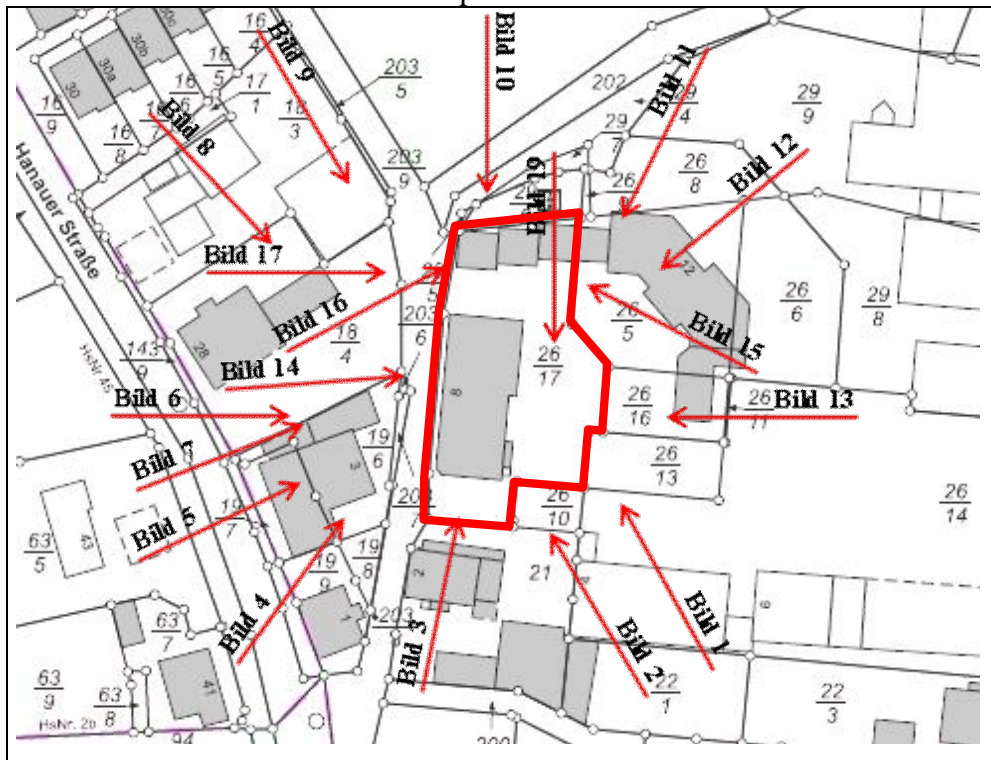


Bild 1



Bewertungsobjekt von Südosten

Bild 2



Bewertungsobjekt von Südosten

Bild 3



Bewertungsobjekt von Süden



Bild 4



Bewertungsobjekt von Südwesten

Bild 5



Bewertungsobjekt von Südwesten

Bild 6



Bewertungsobjekt von Westen

Bild 7



Bewertungsobjekt von Südwesten



Bild 8



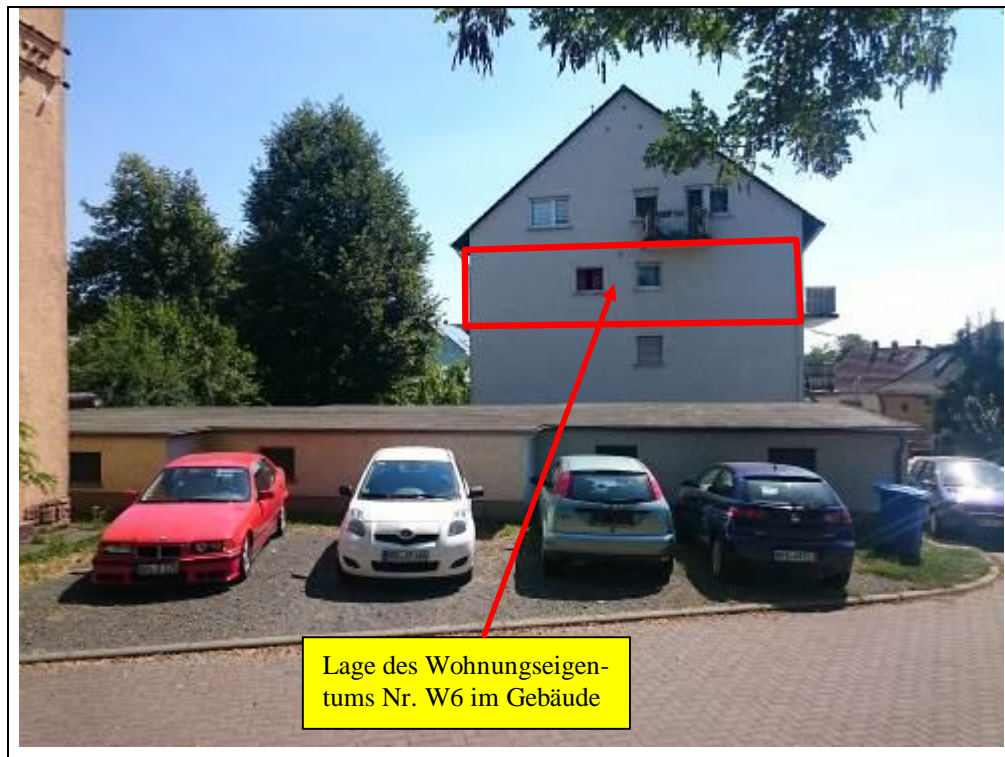
Bewertungsobjekt von Nordwesten

Bild 9



Bewertungsobjekt von Nordwesten

Bild 10



Bewertungsobjekt von Norden

Bild 11



Bewertungsobjekt von Nordosten



Bild 12



Bewertungsobjekt von Nordosten

Bild 13



Lage des Wohnungseigentums  
Nr. W6 im Gebäude

Bewertungsobjekt von Osten

Bild 14



Blick auf die Haustüre

Bild 15



Blick auf die Teileigentume der Garagen



Bild 16



Blick auf die Teileigentume der Garagen

Bild 17



Blick in den nördlichen Hofbereich

Bild 18



Blick auf den Mülltonnenstellplatz

Bild 19



Blick in den ungepfligten Gartenbereich im Osten des Grundstücks



Bild 20



Blick in das Treppenhaus

Bild 21



Blick auf die Heizungsanlage

Bild 22



Blick in die Waschküche

Bild 23



Blick in den Spitzboden



**Bilder von Bauschäden und Baumängel das Gemeinschaftseigentum betreffend.**

Bild 24



Fehlende Wärmedämmung im Spitzboden und im Dachgeschoss

Bild 25



Feuchtigkeitsschäden an den Kellerwänden

Bild 26



Feuchtigkeits- und Schimmelpilzbildung an den Außenwänden im Kellergeschoss

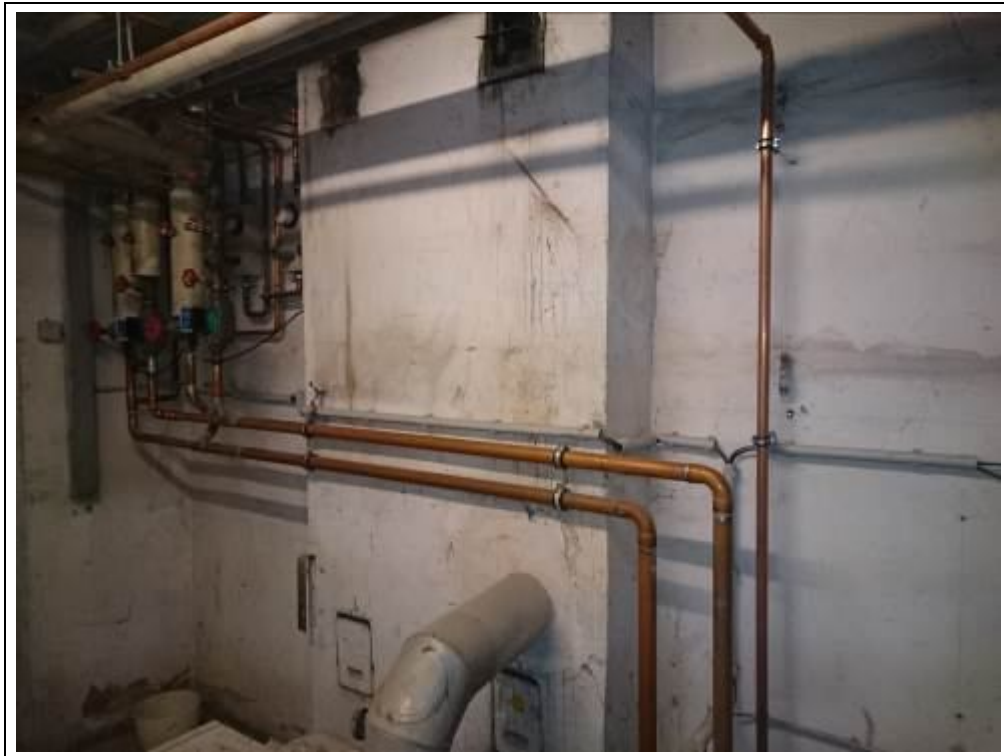
Bild 27



Schäden am Außenputz der Garagen



Bild 28



Heizungsleitungen teilweise ohne Dämmung