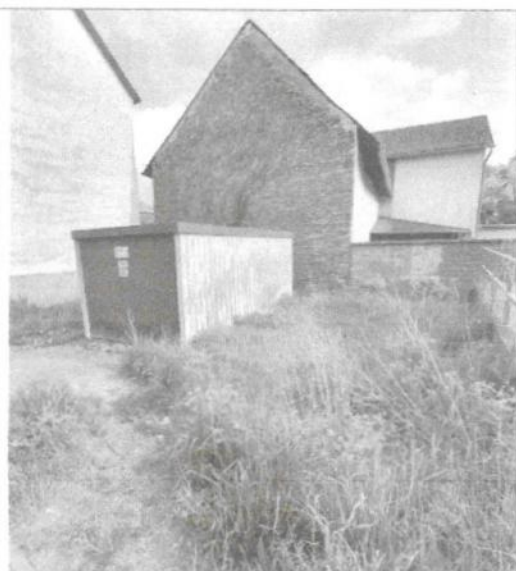


# Anlage zur Schätzung vom: 4. Mai. 2022

Gemarkung: Runkel/Wirbelau, Flur: 1 Flurstück: 253/1  
 Straße: Horstertstraße 65594 Wirbelau

Bilder zur Dokumentation der Liegenschaft:

## Außenbereich mit einer Fertiggarage



Blechgarage mit Schwintor im hinteren Bereich der Grundstückfläche

Grundstück ist Gras und tlw. mit einer Asphaltfläche vor der Garage befestigt.



Anlage zur Schätzung vom: 4. Mai. 2022

Gemarkung: Runkel/Wirbelau, Flur: 2

Flurstück: 229/11 (Haus Nr. 2)

Straße: Kirchweg 2

65594 Wirbelau

Bilder zur Dokumentation der Liegenschaft:

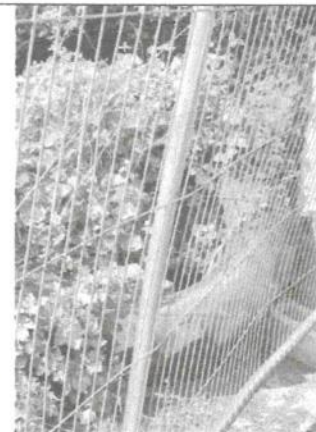
### Außenbereich des bereits abgebrochenen Nebengebäudes



Abbruchmaterial des ehemaligen Gebäudes auf dem Flurstück 229/11.  
Die Schutthalde sollte vor und während den Entsorgungsarbeiten untersucht werden auf kontaminierte Stoffe



Materialien: Etwa 50 m<sup>3</sup> unsortierter Bauschutt:  
Holz, Steine, Blech, Kunststoff, alte Reifen:  
Fässer und nicht erkennbare Stoffe



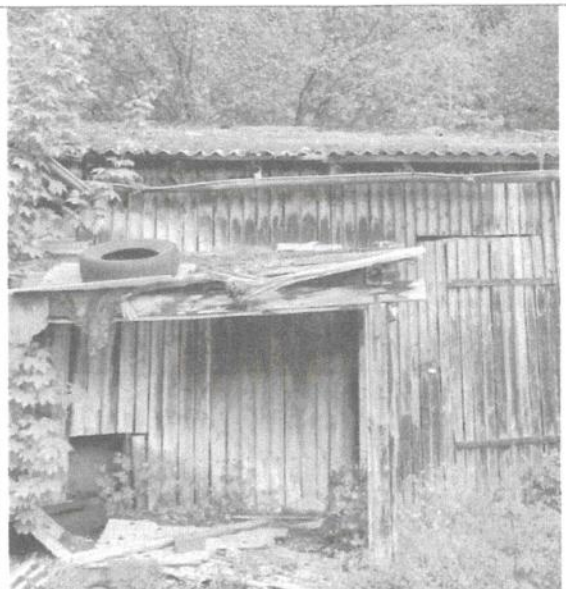
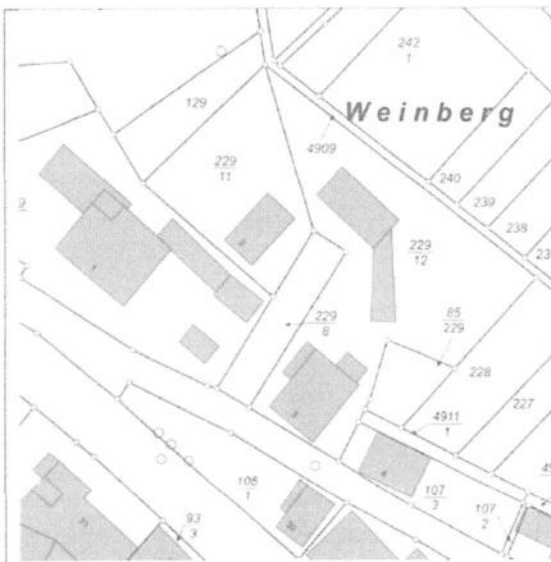
# Anlage zur Schätzung vom: 4. Mai. 2022

Gemarkung: Runkel/Wirbelau, Flur: 2 Flurstück: 229/12

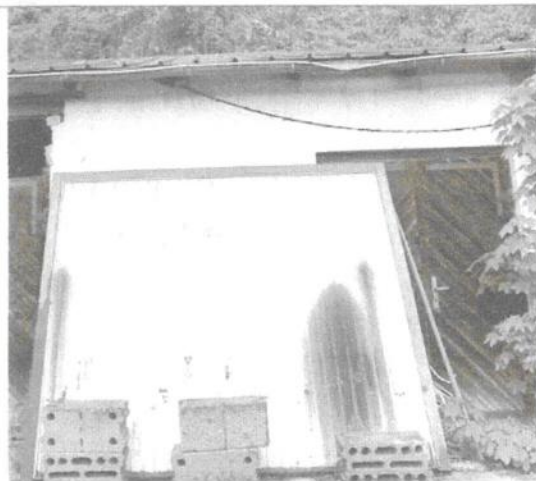
Straße: Kirchweg 65594 Wirbelau

Bilder zur Dokumentation der Liegenschaft:

## Außenbereich der Garagen und Schuppen



Seiten Gebäude Schuppen. Außen Lattenwände, Dacheindeckung mit Faserzementplatten



Garage. Außenwände gemauert, Dacheindeckung mit Wellblech



Die Garage und der Schuppen ist innen vermüllt



## Anlage zur Schätzung vom: 4. Mai. 2022

Gemarkung: Runkel/Wirbelau, Flur: 2

Flurstück: 229/12 (Haus 3)

Straße: Kirchweg 3

65594 Wirbelau

Bilder zur Dokumentation der Liegenschaft:

### Hauptgebäude mit nachträglichem Anbau:



Eingangsseite, Fassade Hohlblocksteine und Putzflächen, Dacheindeckung mit Beton Steinen, Fenster alte einfach verglaste Holzfenster



Fenster sind nur tlw. mit zweifach Kunststofffenster ersetzt worden, siehe oben. Fallrohre und Rinnen sind zum Teil defekt.



Innenräume sind alle mit Möbel und Müll zugestellt



Innen Räume sind verraucht und stark mit Nikotin belastet



Toilette: Sanitärleitungen Be- und Entwässerung müssen erneuert werden



Die Räume werden mit einzeln Öfen beheizt



Im Hofbereich ist eine Teilfläche mit Betonstreifen befestigt



Faserzementplatten, Reifen, altes Garagentor und sonstiger Schutt liegt im Hofbereich