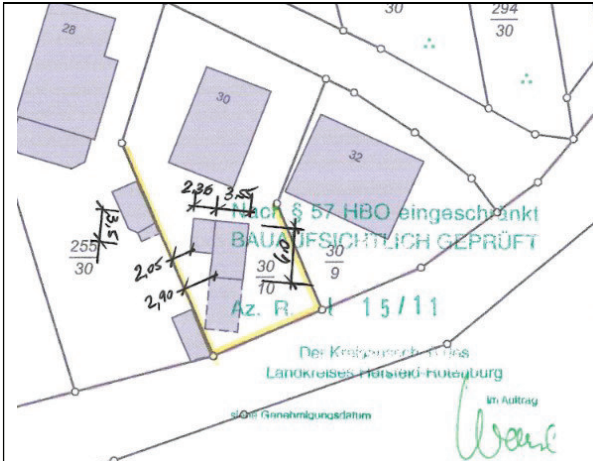




## Grundriss-Skizze Garage



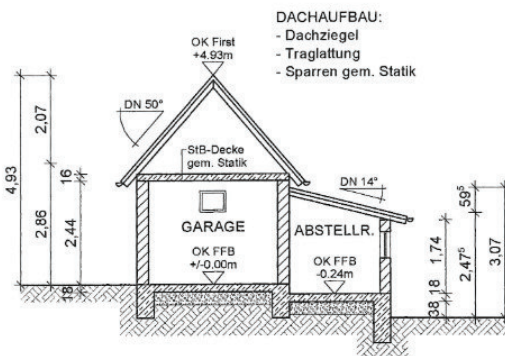
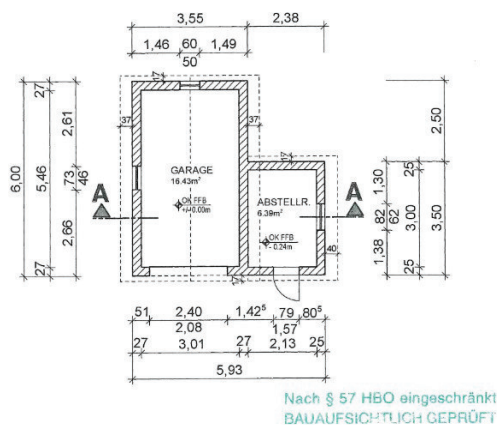
Nachtragsbaugenehmigung

Aktenzeichen: R 15 / 11

Datum: 29.12.2010

Anmerkung:  
Auf der nachträglichen Baugenehmigung für das Garagengebäude ist das Wohngebäude au fallen Zeichnungen bereits vorhanden, so dass davon ausgegangen werden kann, dass die vorhandene Bebauung als legal einzustufen ist.

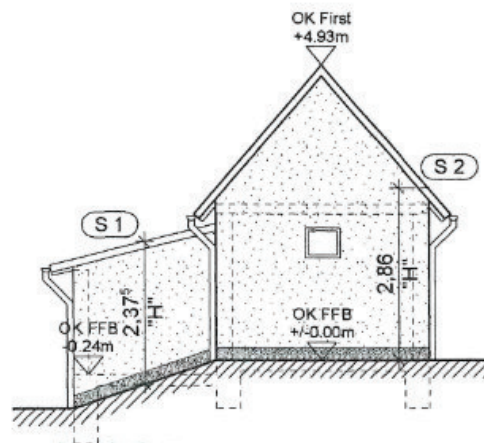
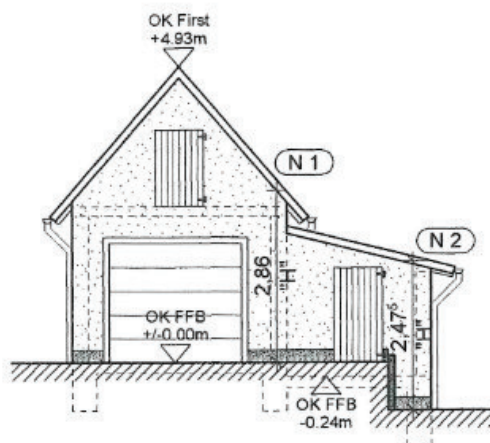
## Lageplan zur Baugenehmigung



BODENAUFBAU:  
- Bodenplatte gem. Statik  
- Fundamente gem. Statik  
- Schottertragschicht

## Grundriss

## Schnitt



## Giebelansichten

Nicht maßstäbliche Darstellung (alle Maße ca. Maße)