

Anlage 4: Fotos

Seite 1 von 6



Bild 1: Die Bewertungsgrundstücke links und rechts der desolaten Bachgasse



Bild 2: Ansicht Flurstück Nr. 5

Anlage 4: Fotos

Seite 2 von 6



Bild 3: Flurstück Nr. 5 am östlichen Grundstücksende



Bild 4: die beiden Flurstücke li. u. re. der gesperrten Bachgasse

Anlage 4: Fotos

Seite 3 von 6



Bild 5: westliches Ende des Flurstücks Nr. 5 an der Schlierbachbrücke



Bild 6: Blick vom nördl. Wirtschaftsweg über den Schlierbach zum Flst. Nr. 5

Anlage 4: Fotos

Seite 4 von 6



Bild 7: Blick auf Flst. Nr. 5 und den Scheunenbau im Hintergrund



Bild 8: Ecklage Flst. Nr. 59 an der Ortsstraße

Anlage 4: Fotos

Seite 5 von 6



Bild 9: Flst. Nr. 59 entlang der Ortsstraße, Blick auf den Scheunenbau



Bild 10: Blick von der Bachgasse zum Scheunenbau

Anlage 4: Fotos

Seite 6 von 6

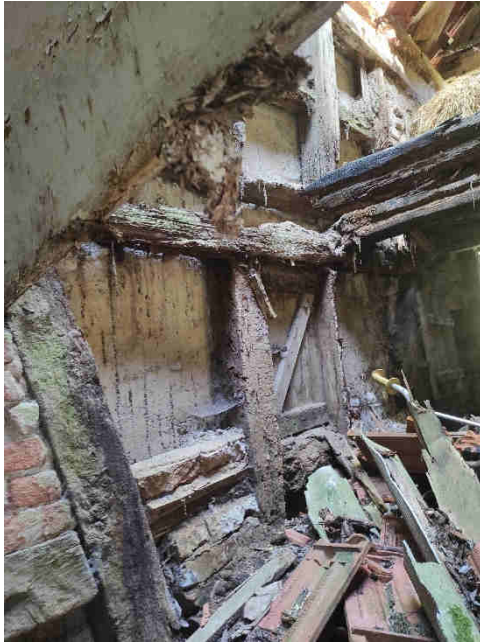


Bild 11: Innenansicht marodes Fachwerk



Bild 12: eingestürzte Dachflächen

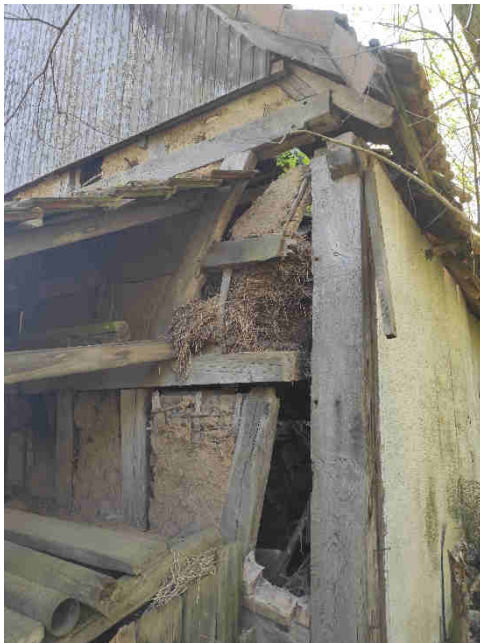


Bild 13: Eckständer aus dem Fachwerkgefüge, verschobene Wand

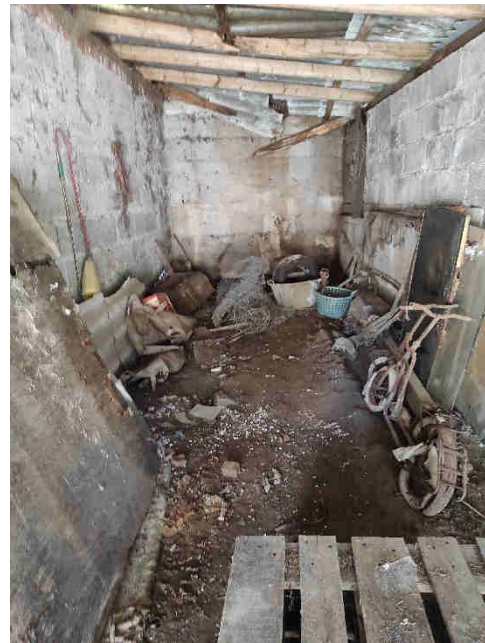


Bild 14: Innenansicht der Garage, eingestürzte Dachfläche