

Suchen ▾

Verkaufen ▾

Vermieten ▾

Finanzieren ▾

Umziehen ▾

Wohnung kaufen ▸ Hessen ▸ Bergstraße (Kreis) ▸
Mörlenbach ▸ Exposé

ⓘ Angebot liegt im Archiv

Dieses Angebot wurde vom Anbieter aus der Vermarktung genommen.
Sie können den Anbieter jedoch weiterhin kontaktieren.

Nicht verfügbar
seit 10.12.2020



10 Fotos ansehen

Objekt-Nr.: 0-1101 | Scout-ID: 116143124

Schöne Wohnung sucht neue Familie

Adresse



69509 Mörlenbach, Bergstraße (Kreis)
Die vollständige Adresse der Immobilie erhalten Sie vom Anbieter.

Volksbank Kurpfalz eG Imm...
28 Bewertungen

Anbieter kontaktieren



284.000 €

Geschätzte Monatsrate

669 € v

Kaufpreis

3

112 m²

Zi.

Wohnfläche ca.

Balkon/ Terrasse

Etage:	0	Bezugsfrei ab:	sofort
Wohnfläche ca.:	112 m ²	Zimmer:	3
Nutzfläche ca.:	87,82 m ²	Garage/ Stellplatz:	2 Stellplätze

Kosten

Kaufpreis: 284.000 € Provision für Käufer: 4,64 % inkl. MwSt

Angebote zur Finanzierung



Finanzierungsangebote vergleichen
Vergleich von über 1.200 Anbietern
Jetzt kostenlos vergleichen



Bausubstanz & Energieausweis

Baujahr:	1977	Energieausweis:	liegt vor
Wesentliche Energieträger:	Öl	Energieausweistyp:	Verbrauchsausweis

Endenergie-
verbrauch: 65,4 kWh/(m²*a)

Energieeffizienz-
klasse: B

65.4 kWh/(m²a)
Energieeffizienzklasse B



Objektbeschreibung

Diese ausgesprochen helle und vielseitige Eigentumswohnung liegt im Erdgeschoss eines 1977 erbauten 3-Familienhauses im Ortskern von Mörlenbach.

Der Eingangsbereich verfügt über eine geräumige Diele, die Zutritt zu den einzelnen Zimmern bietet: zwei Schlafzimmer, ein Wohn- und Esszimmer, eine Küche, ein modernisiertes Tageslichtbad, ein Gäste-WC sowie eine geräumige Abstellkammer.

Sowohl eines der Schlafzimmer als auch das großzügige Wohnzimmer ermöglichen Ihnen Zugang zum neu gefliesten Balkon. Ein Highlight der Wohnung ist der Kachelofen, der vor allem in der Übergangszeit für eine wohlige Wärme sorgt.

Im Gartengeschoss befindet sich die zur Wohnung gehörende Sauna. Zusätzlich wurde hier ein großer Hobbyraum wohnlich ausgebaut. Durch das angrenzende Badezimmer sowie vorhandener Küchenanschlüsse kann hier ein eigenständiger Wohnbereich eingerichtet werden. Ein separater Hauseingang ermöglicht eine vielseitige Nutzung; ob als Jugendwohnung oder als Arbeitsbereich bleibt Ihren Bedürfnissen überlassen.

Zu der Wohnung gehört außerdem ein Carport sowie eine Garage. Der Garten kann von den Eigentümern gemeinschaftlich genutzt werden. Die Wohnung ist ab sofort bezugsfrei.

Lage

Mörlenbach ist eine Gemeinde des Kreises Bergstraße im Süden von Hessen im vorderen Weschnitztal gelegen. Die nächste Autobahnanbindung ist sowohl über Heppenheim als auch über Weinheim erreichbar. Mörlenbach verfügt über eine gute Anbindung an den öffentlichen Nahverkehr mit eigenem Bahnhof und einigen Buslinien.

In Mörlenbach befinden sich zahlreiche Einkaufsmöglichkeiten, kulturelle Einrichtungen, Ärzte, Apotheken sowie Kindergärten und eine Grundschule. Weiterführende Schulen sind in den Nachbargemeinden Rimbach, Mörlenbach und Wald-Michelbach angesiedelt.

Das Freizeitangebot ist in Mörlenbach sehr attraktiv, neben einer neu eröffneten "alla hopp!"-Anlage bieten die nahegelegenen Wiesen und Wälder viele Möglichkeiten für eine aktive Freizeitgestaltung.

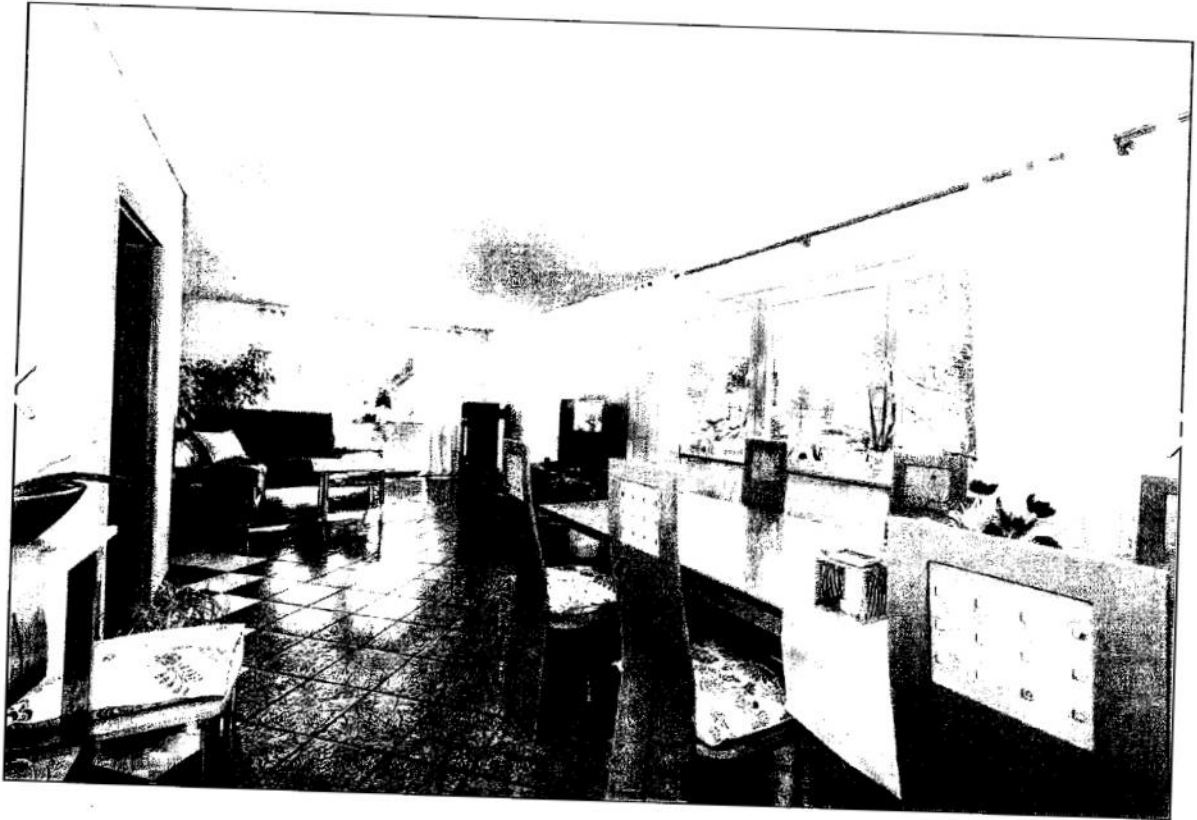
Hier lässt es sich einfach gut leben!



EG ist der Wohnbereich + KG ist die Souterein Wohnung + Gartenanteil ersichtlich



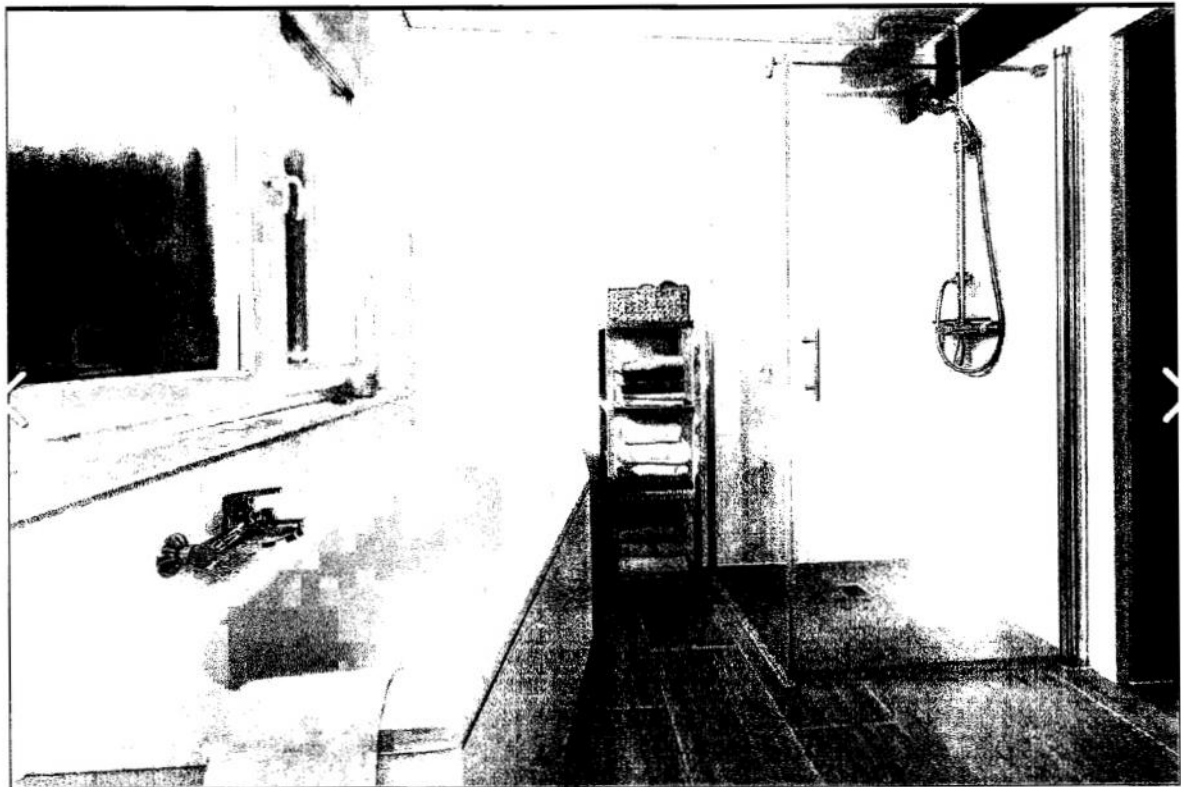
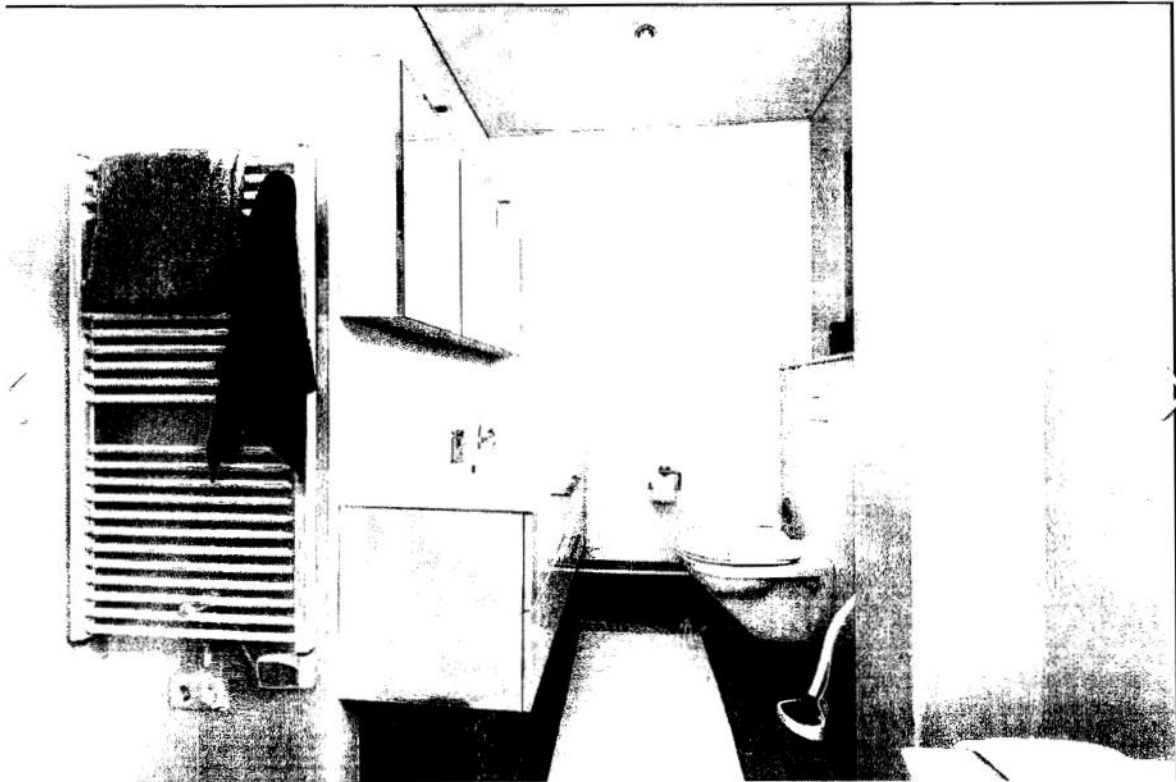
Wohn-Esszimmer EG



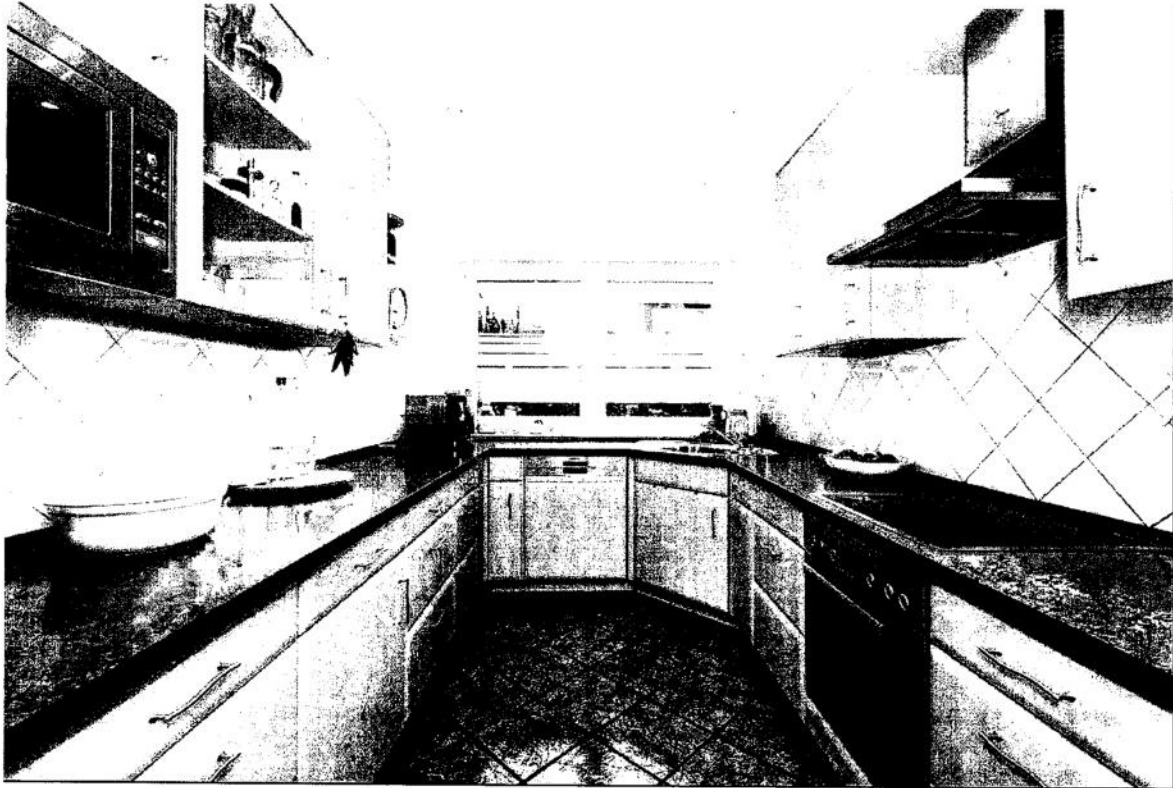
Balkon EG



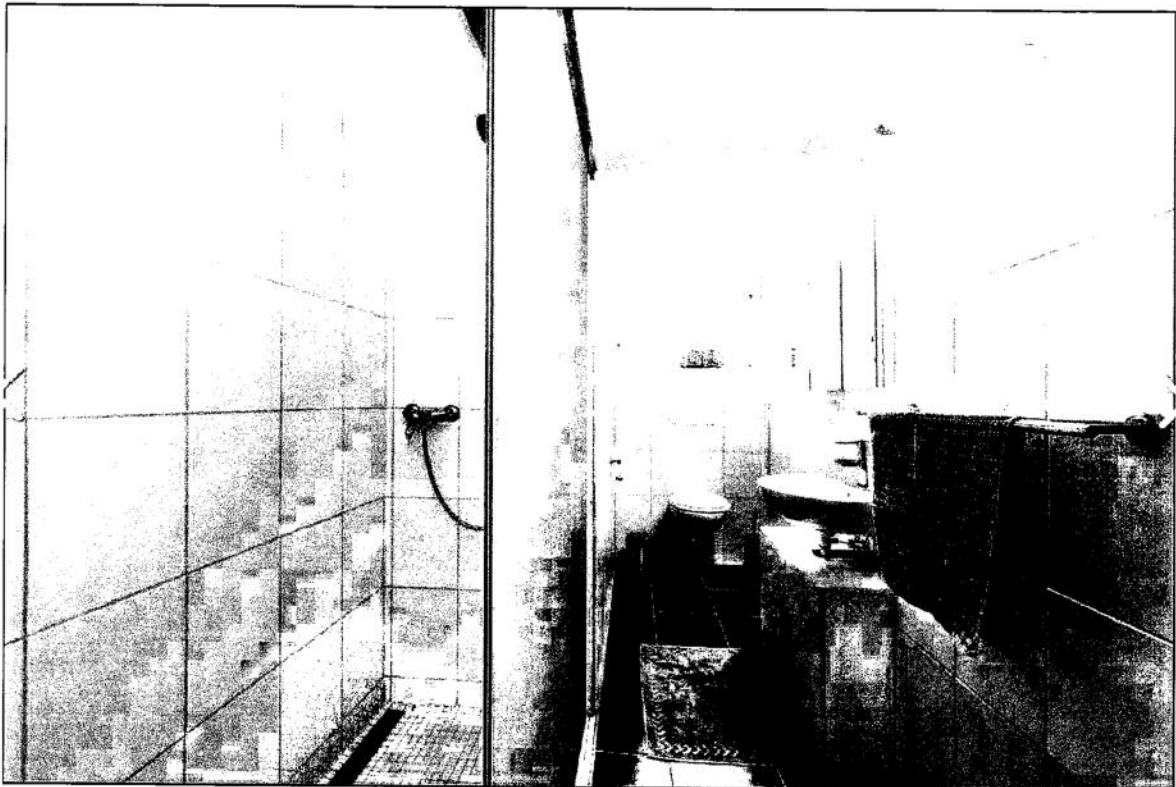
Badezimmer EG

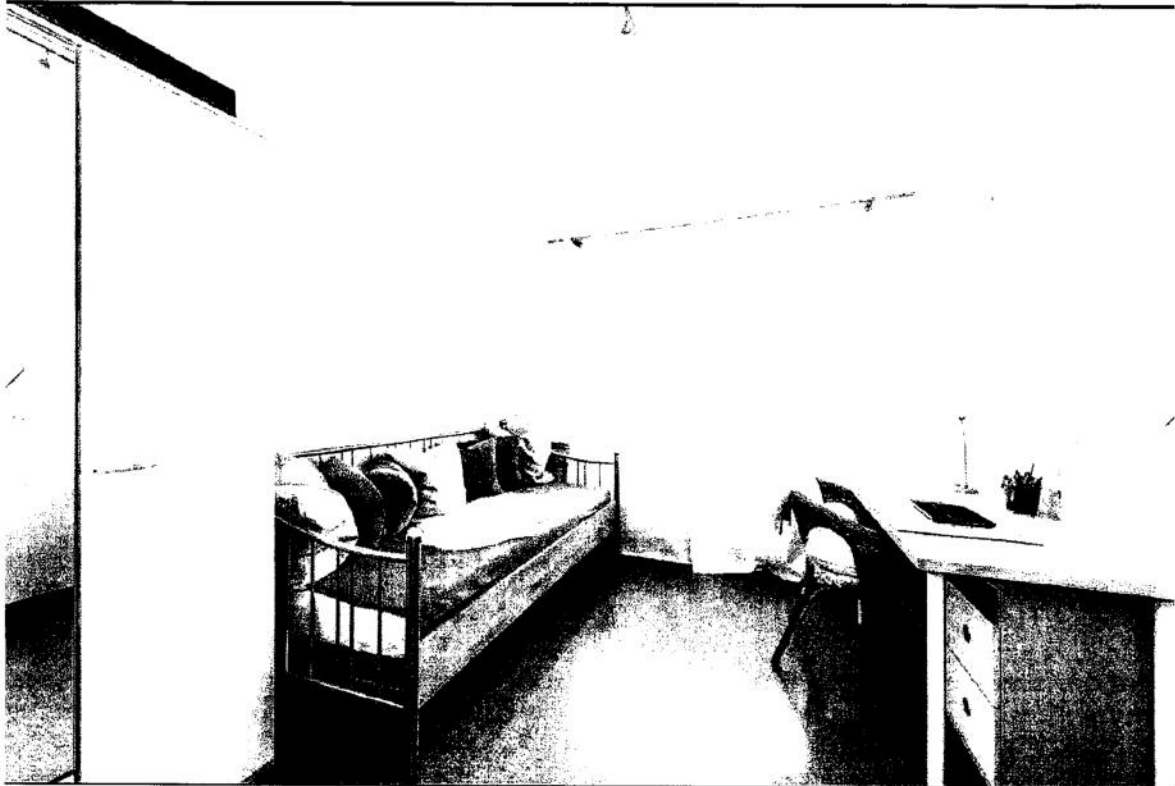


Küche wurde von den alten Eigentümern mitgenommen. Eine neue wurde gekauft.



Gäste WC KG





EG (2 Schlafzimmer + Büro + Wohn/Esszimmer + Küche + Badezimmer + Gäste WC)

KG (Kellerraum + Sauna + Lagerraum + Gäste WC + Hobbyraum + Küche)

Garage + Stellplatz + Gartenanteil

