

Exposé zum Gutachten

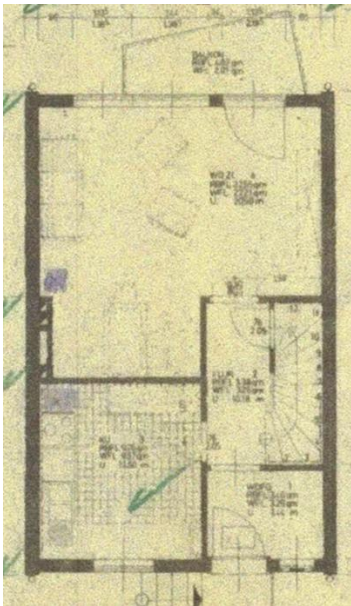
über den Verkehrswert (Marktwert) (i.S.d § 194 Baugesetzbuch)
über das mit einem Einfamilien-Reihenhaus bebaute Grundstück in
28277 Bremen, Wecholder Str. 87.



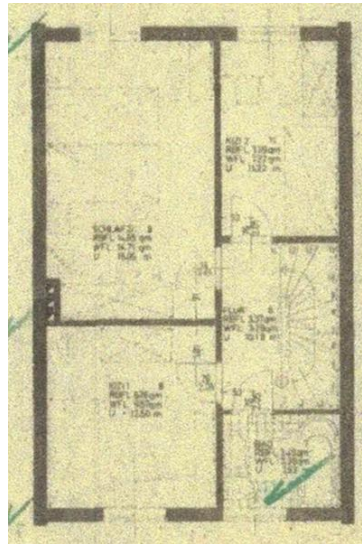
Der Verkehrswert (Marktwert)
des mit einem Einfamilien-Reihenhaus bebauten Grundstücks
in 28277 Bremen, Wecholder Str. 87,
wurde zum Stichtag 08.02.2024 ermittelt mit
279.000.- €,
und der des 1/6 Miteigentumsanteils an dem Flurstück 31/131 (Weg) mit
1.400.- €.

Das Gebäude konnte nicht besichtigt werden

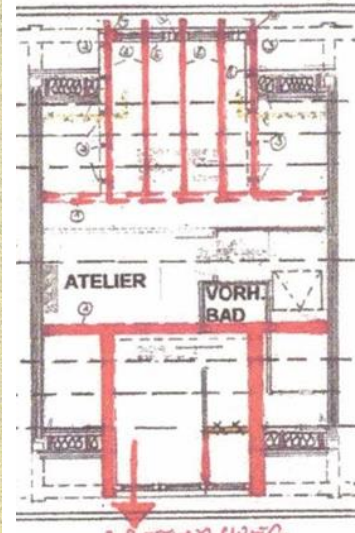
Größe:	155 und 64 m ²
Art des Gebäudes:	Einfamilien-Reihenhaus, 2 Geschosse, unterkellert, Dachgeschoss ausgebaut.
Wohnfläche:	ca. 107 m ²
Baujahr:	ca. 1959, Dachausbau ca. 2014.
Heizung:	Gastherme, Baujahr ca. 2019 (Auskunft des Miteigentümers)
Warmwassererzeugung:	Elektrisch



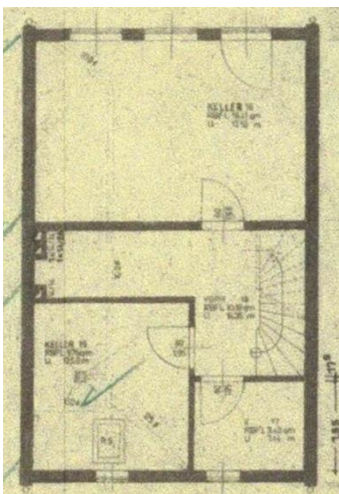
Das Erdgeschoss



Das Obergeschoss



Das Dachgeschoss



Das Kellergeschoss



Die Rückseite des Gebäudes



Der rückwertige Erschließungsweg

Weitere Informationen im Gutachten, welches beim Amtsgericht eingesehen werden kann.