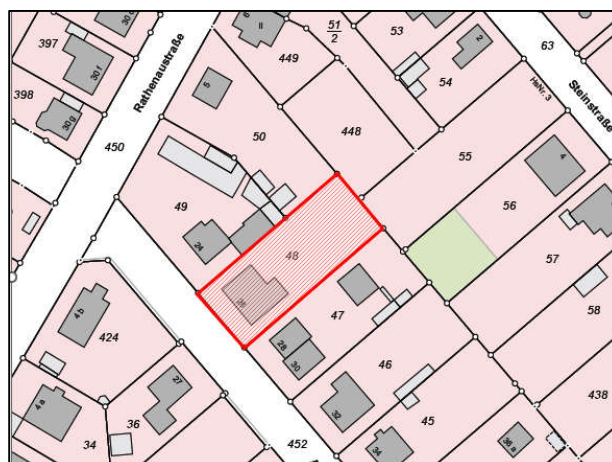
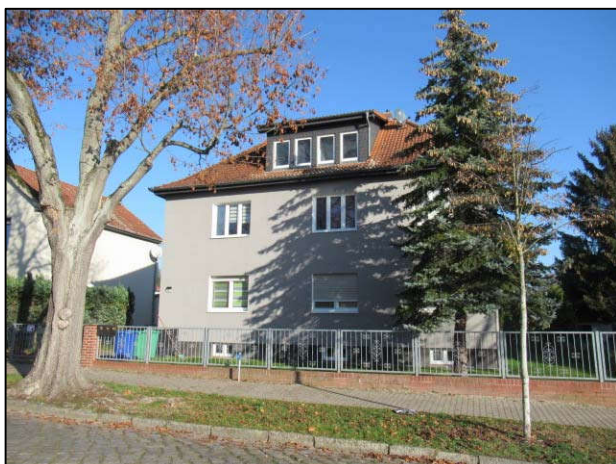


mit einem Zweifamilienhaus und Doppelgarage bebautes Grundstück

Albrechtstraße 26 in Mahlow



Zwangsversteigerungssache:	17 K 63/21, Amtsgericht Luckenwalde
Bewertungsobjekt:	Albrechtstraße 26 in 15827 Blankenfelde-Mahlow, OT Mahlow
Grundstücksgröße:	1.135 m ²
Objektlage:	Das Bewertungsobjekt liegt im Ortsteil Mahlow ca. 450 m Luftlinie östlich des Ortskerns am S-Bahnhof, am westlichen Rande einer homogenen Wohnsiedlung der frühen 1930er Jahre bestehend aus 1- bis 2 1/2-geschossigen Einfamilienhäusern sowie kleine Stadtvillen und Wohnanlagen. Bei der Albrechtstraße es sich um eine auf ca. 5 m Breite mit Granitpflaster alter Art ausgebaute, mäßig frequentierte Anliegerstraße (Zone Tempo 30 km/h). Beleuchtung und beidseitige Gehsteige sind vorhanden.
Objektart:	Zweifamilienhaus, Doppelgarage
Baujahr:	um 1939, Sanierung/Modernisierung um 2015 lt. Angabe
Wohnfläche:	EG: ca. 115 m ² OG: ca. 104 m ² DG: ca. 70 m ²
Ausführung:	2 1/2-geschossiges Wohngebäude, voll unterkellert, konventionelle Bauweise KG: Kellerinnenzugang, Lagerräume, Hausanschlussraum, Heizungsraum EG: Zugang in das Treppenhaus, abzweigende Wohnung bestehend aus 3 Wohnräumen, Erker, Diele, Küche, Bad, rückseitiger Balkon OG: Treppenhaus, abzweigende Wohnung bestehend aus 3 Wohnräumen, Diele, Küche, Bad, rückseitiger Balkon DG: Treppenhaus, Wohnung bestehend aus Diele, Wohnküche, Wohnraum, Bad
Nutzung:	Eigennutzung, teilweise vermietet lt. Angabe
Bemerkung:	Eine Besichtigung war teilweise möglich.
Wertermittlungstichtag:	22. September 2022
Verkehrswert:	<u>960.000,00 €</u>