



Hauseingangs-
bereich des
Vorderhauses



Hauseingangs-
bereich des
Vorderhauses
mit hofseitigem
Ausgang und
aufgehendem
Treppenhaus



Blick aus dem hofseitigen Ausgang des Vorderhauses in den rückwärtigen Garten mit Gartenterrasse in der östlichen Grundstücksecke



Blick in den rückwärtigen Garten mit Gartenterrasse in der östlichen Grundstücksecke



Blick von dem süd-östlich angrenzenden Nachbargrundstück auf das Grundstück Liliencronstr. 13 mit aufstehendem Vorderhaus links und anbindendem Seitenflügel zentral im Bild



nord-östliche Kopfseite des Seitenflügels auf dem Grundstück Liliencronstr. 13



rückwärtige Front des Vorderhauses auf dem Grundstück Liliencronstr. 13



rückwärtige Front des Vorderhauses im Bereich des Hochparterres mit über Terrain aufgehenden Kellerfenstern



rückwärtige Front des Vorderhauses im Zwickel zwischen Vorderhaus und anbindendem Seitenflügel



rückwärtige Front des Vorderhauses im Zwickel von Vorderhaus und anbindendem Seitenflügel mit davor belegtem Zuwegungsbereich



Zuwegungsbereich vor den Hauseingängen von Vorderhaus und Seitenflügel und den hofseitigen Kelleraußentritten mit Treppenhauszugang des Seitenflügels im Hintergrund



Kelleraußentreppe zum Seitenflügelkeller



Kelleraußen-
treppe zum Sei-
tenflügelkeller



Kelleraußentreppe zum Vorderhauskeller



hofseitiger Hauseingang des Vorderhauses mit rechts im Bild angrenzender Kelleraußentreppe zum Vorderhauskeller



Hauseingang des Seitenflügel-Treppenhauses



Gebäudedurchgang im Kellergeschoss des Vorderhauses



Außentür zur Kelleraußentreppe aus dem Vorgartenbereich in den Gebäudedurchgang im Kellergeschoss des Vorderhauses



Kellergang im
Vorderhaus



Kellergang im
Vorderhaus mit
Abstellverschlä-
gen



Außentür zur
Kelleraußen-
treppe aus dem
Hofbereich in
den Gebäude-
durchgang im
Kellergeschoss
des Vorderhau-
ses

Kellerzugang
über die davor
belegene Kelle-
raußentreppe in
den Seitenflügel
mit erheblichem
Pilzbefall ver-
mtl. als brauner
Porenschwamm
oder ggf. Echter
Hausschwamm





Kellerzugang über die davor belegene Keller-
raußentreppe in den Seitenflü-
gel mit erheblichem Pilzbefall
vermtl. als brauner Poren-
schwamm oder
ggf. Echter
Hausschwamm



Kellerzugang
über die davor
belegene Kelle-
raußentreppe in
den Seitenflügel
mit erheblichem
Pilzbefall ver-
mtl. als brauner
Porenschwamm
oder ggf. Echter
Hausschwamm



Kellergang im
Seitenflügel



Kellergang im
Seitenflügel mit
Abstellverschlä-
gen



offener Bereich
im Kellergang
im Seitenflügel



offener Bereich
im Kellergang
im Seitenflügel



Hauseingangs-
bereich des
Treppenhauses
im Seitenflügel



aufgehendes
Treppenhaus im
Seitenflügel



Wohnungsein-
gangstür im
Seitenflügel



aufgehendes
Treppenhaus im
Seitenflügel



Treppenhauskopf im Seitenflügel



Treppenhauskopf im Seitenflügel mit postalisch rechts anbindendem Rohdachboden im Seitenflügel



Treppenhauskopf im Seitenflügel mit Blick in den postalisch rechts anbindenden Rohdachboden im Seitenflügel mit Nutzung als Maler-Atelier



als Maler-Atelier genutzter Rohdachboden im Seitenflügel



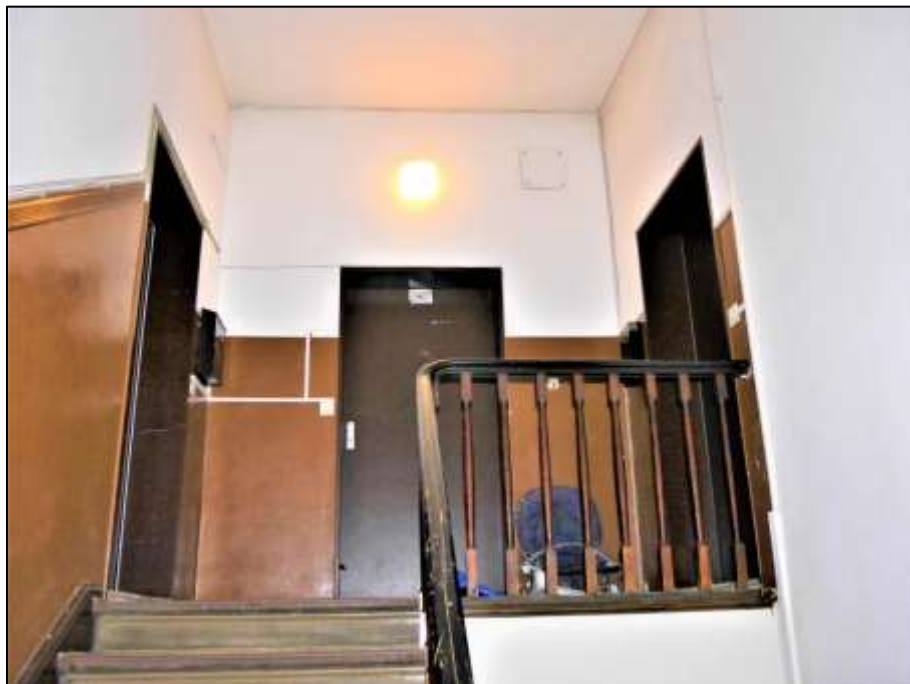
aufgehendes
Treppenhaus
im Vorderhaus



aufgehendes
Treppenhaus im
Vorderhaus



aufgehendes
Treppenhaus
im Vorderhaus



Treppenhauskopf im Vorderhaus



Küche einer im Dachgeschoss belegenen Wohnung



Badezimmer einer im Dachgeschoss belegenen Wohnung



Badezimmer einer im Dachgeschoss belegenen Wohnung



Küche einer im Normalgeschoss postalisch links spannenden Wohnung im Vorderhaus



Badezimmer einer im Normalgeschoss postalisch links spannenden Wohnung im Vorderhaus

Sicherungstabelleau einer im Normalgeschoss postalisch links spannenden Wohnung im Vorderhaus





Küche einer im Normalgeschoss postalisch rechts spannenden Wohnung im Vorderhaus u.a. mit Kohlekochmaschine

Küche einer im Normalgeschoss postalisch rechts spannenden Wohnung im Vorderhaus





Badezimmer einer im Normalgeschoss postalisch rechts spannenden Wohnung im Vorderhaus

Küche einer im Normalgeschoss postalisch links spannenden Wohnung im Vorderhaus





Badezimmer einer im Normalgeschoss postalisch links spannenden Wohnung im Vorderhaus



Küche einer im Normalgeschoss postalisch links spannenden Wohnung im Vorderhaus



Badezimmer einer im Normalgeschoss postalisch links spannenden Wohnung im Vorderhaus

Küche einer im Hochparterre im Vorderhaus belegenen Wohnung





Küche einer im Hochparterre im Vorderhaus belegenen Wohnung mit Warmwasser-Gas-Durchlauferhitzer

Badezimmer einer im Hochparterre im Vorderhaus belegenen Wohnung





Nachstromspeicherheizgeräte einer im Hochparterre im Vorderhaus belegten Wohnung



typische Kohle-
kachelofen in
den Wohnun-
gen



Küche in einer
Seitenflügel-
wohnung



Badezimmer in
einer Seitenflü-
gelwohnung