

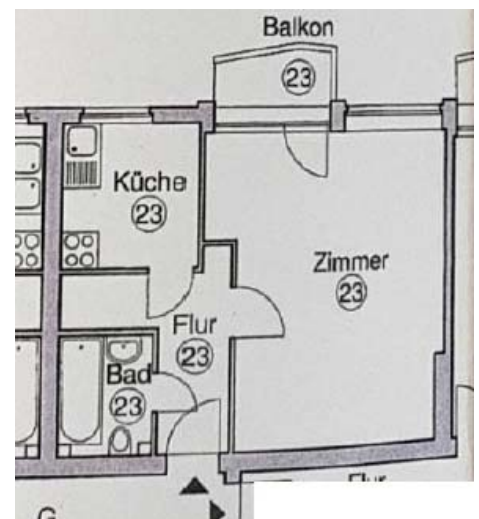
Exposé

Grundbuchangaben:	Grundbuch von Schöneberg, Blatt 35410, lfd. Nr. 1
Katasterangaben:	Gemarkung Schöneberg, Flur 82, Flurstück 2471/62 (901 m ²)
Objektadresse:	Kalkkreuthstraße 8, 10777 Berlin
Grundstückszuschnitt:	Straßenfront ca. 30 m; mittlere Tiefe ca. 30 m
Bebauung:	Mehrfamilienhaus; Das zu bewertende Sondereigentum WE Nr. 23 befindet sich im 5.OG mitte rechts. Es besteht ein Son- dernutzungsrecht am Kellerraum K 23.
Baujahr:	um 1963 (gem. vorliegenden Unterlagen)
Ausführung:	Die Ausstattungsmerkmale ordnen sich in eine mittlere Ausstattung ein.
Raumaufteilung:	1 Zimmer, Flur, Küche, Bad, Balkon; zweckmäßige Grundrissgestaltung; rd. 34 m ² WF (gemäß Grundriss aus Teilungser- klärung)
Baumängel/ Bauschäden:	keine ersichtlich
Nutzung:	Wohnen
Vertragsgegenstand:	Das Wohnungseigentum ist vermietet.
örtliche Lage:	Das Bewertungsobjekt befindet sich in Berlin Tempelhof-Schöneberg, im Stadt- teil Schöneberg. Die Entfernung zum Stadtzentrum (Potsdamer Platz) beträgt ca. 3 km. Geschäfte des täglichen Bedarfs, Schulen, Ärzte, öffentliche Verkehrs- mittel, etc. befinden sich in fußläufiger Entfernung. Das Bezirksamt ist ca. 1,5 km entfernt. Es handelt sich um eine mittlere Wohnlage gemäß Mietspiegel.
Verkehrswert:	176.000,00 € (zum Wertermittlungsstichtag)

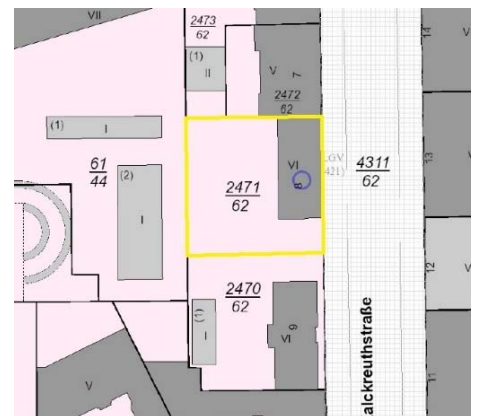
76 K 90/22



Straßenansicht



Grundriss WE Nr. 23



Ausschnitt Katasterkarte, Kennzeichnung Bewertungsgrundstück gelb