



Blick auf die Stirnseite (Ostfassade) des Wohnhauses mit der WE 27

Fußweg vor dem Haus

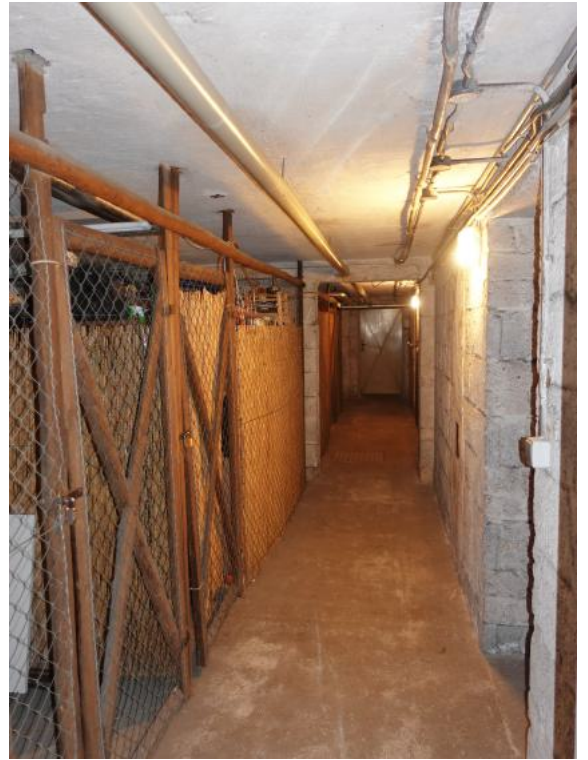


Hauseingang





Abgang zum Keller



Kellergeschoss; Flur

Zentrale Gastherme für alle Wohnungen des Treppenaufgangs.



Detail, Leitungen





Kellergeschoss, gemeinschaftlicher Fahrradabstellraum

Kellergeschoss, gemeinschaftlicher Trockenraum

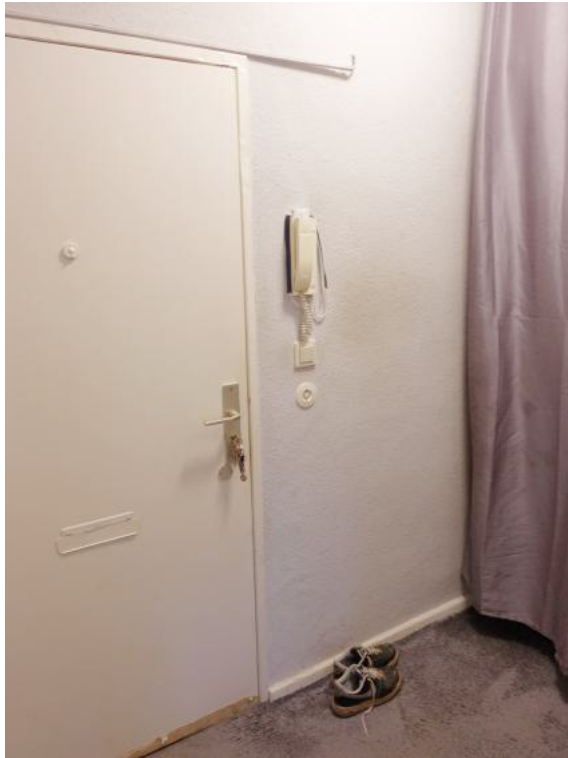




Treppenhaus

Wohnungseingangstür zur Wohnung WE 27 im 1. OG, Mitte





WE 27, Flur



E-Verteilung

Bad

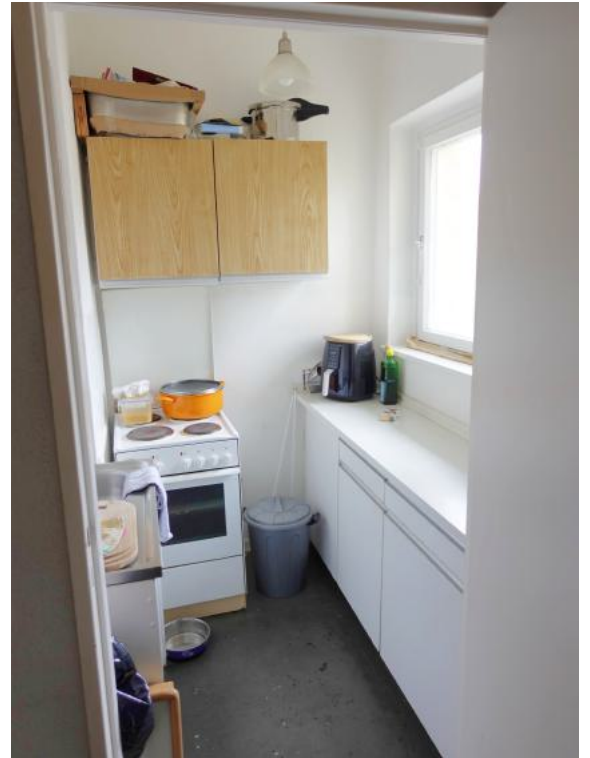


Bad





Küche



Küche

Detail Fenster



E-Durchlauferhitzer für Bad und Küche





Zimmer

Balkon



Balkon





Blick vom Balkon auf den Gartenbereich

Gartenansicht, die Lage der Wohnung ist markiert.

