



linker Bauwich des auf dem Grundstück Jägerstr. 8 aufstehenden Mehrfamilien-Wohnhauses mit hinter der Grenzgarage belegenen Stahlblechschuppen als Kellerersatzräume der im Gebäude belegenen Wohnungen und entsprechendem Holzschuppen im Hintergrund



zum linken Bauwich orientierte Hauseingangsfront des auf dem Grundstück Jägerstr. 8 aufstehenden Mehrfamilien-Wohnhauses



zum linken Bau-  
wich orientierte  
Hauseingangs-  
tür des auf dem  
Grundstück Jä-  
gerstr. 8 aufste-  
henden Mehr-  
familien-Wohn-  
hauses



zum linken  
Bauwich orien-  
tierte Hausein-  
gangstür zum  
Treppenhaus  
des auf dem  
Grundstück Jä-  
gerstr. 8 auf-  
stehenden  
Mehrfamilien-  
Wohnhauses





Sperrpforte im linken Bauwich des Mehrfamilien-Wohnhauses zu dem dahinter belegenen Garten des Anwesens mit Zuwegung u.a. zu dem auf dem Grundstück außerdem belegenen Einfamilienhaus



Blick aus dem linken Bauwich des Mehrfamilien-Wohnhauses in den dahinter belegenen Garten des Anwesens mit Zuwegung u.a. zu dem auf dem Grundstück außerdem belegenen Einfamilienhaus



Zuwegung u.a. zu dem auf dem Grundstück außerdem belegenen Einfamilienhaus im Hintergrund - im Vordergrund rechts: straßenseitig auf dem Grundstück aufstehendes Mehrfamilien-Wohnhaus



gartenseitige Giebelseite des straßenseitig auf dem Grundstück aufstehendes Mehrfamilien-Wohnhauses mit Hauseingangsfront rechts im Bild





gartenseitige Giebelseite des straßenseitig auf dem Grundstück aufstehendes Mehrfamilien-Wohnhauses mit rückwärtig zusätzlichem Eingang in das Untergeschoss links im Bild



gartenseitige Giebelseite des straßenseitig auf dem Grundstück aufstehendes Mehrfamilien-Wohnhauses mit zum rechten Bauwich orientierter Gebäudefront links im Bild



gartenseitige Giebelseite des straßenseitig auf dem Grundstück aufstehendes Mehrfamilien-Wohnhauses mit zum rechten Bauwich orientierter Gebäudefront



zum rechten Bauwich orientierte Gebäudefront des straßenseitig auf dem Grundstück aufstehenden Mehrfamilien-Wohnhauses





zusätzlicher Eingang in das Untergeschoss in der rückwärtigen Giebelseite des Mehrfamilien-Wohnhauses



Blick aus dem Bereich des rechten Bauwuchs des auf dem Grundstück aufstehenden Mehrfamilien-Wohnhauses auf das vor der süd-westlichen Grundstücksgrenze als Grenzbebauung belegene Einfamilienhaus mit Gebäudestamm als ehemaliges Stall-/Remisengebäude



vor der süd-westlichen Grundstücksgrenze als Grenzbebauung belegenes Einfamilienhaus mit Gebäudestamm als ehemaliges Stall-/Remisengebäude - Blick nach Westen



vor der süd-westlichen Grundstücksgrenze als Grenzbebauung belegenes Einfamilienhaus mit Gebäudestamm als ehemaliges Stall-/Remisengebäude - Blick nach Westen (links im Bild einfachster Schuppen-Anbau und rechts im Bild 1-geschossiger Wohnzimmer-Anbau)





vor der süd-westlichen Grundstücksgrenze als Grenzbebauung belegenes Einfamilienhaus mit Gebäude Stamm als ehemaliges Stall-/Remisengebäude - vor der süd-östlichen Giebelseite belegener einfachster Schuppen-Anbau



vor der süd-westlichen Grundstücksgrenze als Grenzbebauung belegenes Einfamilienhaus mit Gebäude Stamm als ehemaliges Stall-/Remisengebäude - Blick nach Nord-Westen (links im Bild einfachster Schuppen-Anbau und rechts im Bild 1-geschossiger Wohnzimmer-Anbau)



Blick nach Nord-Westen mit 1-geschossigem Wohnzimmer-Anbau an das sogen. Einfamilienhaus (ehemals: Stall-/Remise etc.)



Blick nach Nord-Osten über die in das Gelände eingesenkte Terrasse des sogen. Einfamilienhauses hinweg auf das straßenseitig auf dem Grundstück aufstehende Mehrfamilien-Wohnhaus im Hintergrund links





Blick nach Süd-Westen auf den 1-geschossigen Wohnzimmer-Anbau an das sogen. Einfamilienhaus im Hintergrund (ehemals: Stall-/Remise etc.)



hinter dem 1-geschossigen Wohnzimmer-Anbau an das sogen. Einfamilienhaus (ehemals: Stall-/Remise etc.) belegene Grundstücksfreifläche im rechten Bauwich des Einfamilienhauses



zum rechten Bauwich orientierte rückwärtige Front des 1-geschossigen Wohnzimmer-Anbaus an das im Hintergrund anbindende sogen. Einfamilienhaus (ehemals: Stall-/Remise etc.) und massive Grenzscheideung zum Nachbargrundstück

rückwärtige Front des 1-geschossigen Wohnzimmer-Anbaus im Vordergrund und daran anbindendes sogen. Einfamilienhaus (ehemals: Stall-/Remise etc.) - rechts im Bild angrenzende massive Grenzscheideung zum Nachbargrundstück







Hauseingangstür des sogen. „Einfamilienhauses“ auf dem Grundstück mit Blick in die Diele mit aufgehender Treppe in das Dachgeschoss



Blick durch die Hauseingangstür des sogen. „Einfamilienhauses“ auf dem Grundstück mit Blick in die Diele mit aufgehender Treppe in das Dachgeschoss



Küche im Erdgeschoss des sogen. „Einfamilienhauses“

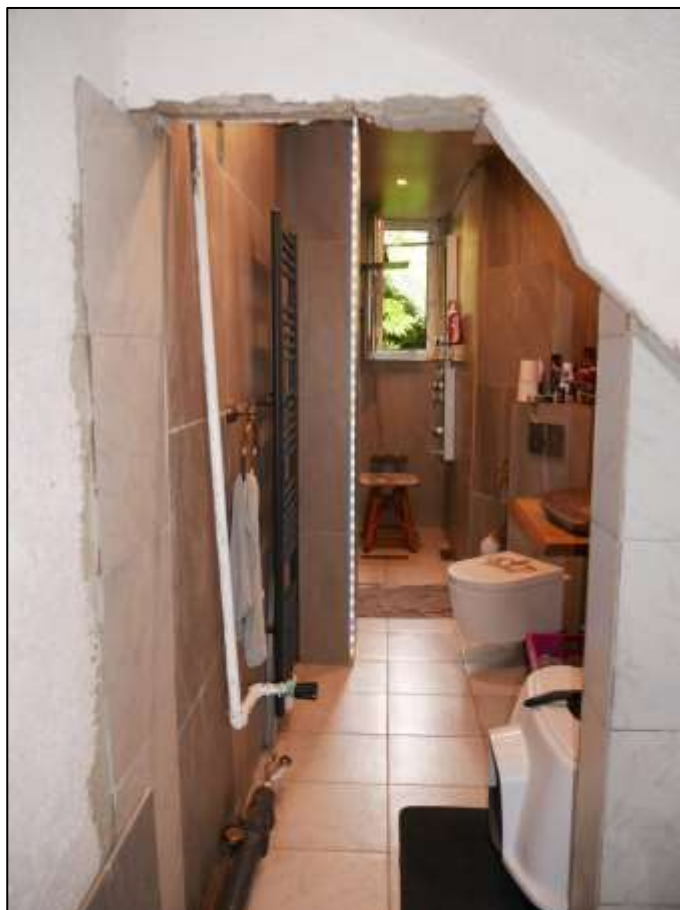


Küche im Erdgeschoss des sogen. „Einfamilienhauses“





Küche im Erdgeschoss des sogen. „Einfamilienhauses“



Badezimmer  
im Erdgeschoss  
des sogen. „Ein-  
familienhauses“



Badezimmer  
im Erdgeschoss  
des sogen. „Ein-  
familienhauses“

Badezimmer  
im Erdgeschoss  
des sogen.  
„Einfamilien-  
hauses“







Badezimmer  
im Erdgeschoss  
des sogen. „Ein-  
familienhauses“



Toilettenraum  
im Dachge-  
schoss des  
sogen. „Einfam-  
ilienhauses“



Loggia im  
Dachgeschoss  
des sogen.  
„Einfamilien-  
hauses“



Loggia im  
Dachgeschoss  
des sogen.  
„Einfamilien-  
hauses“





Blick von der Loggia im Dachgeschoss des sogen. „Einfamilienhauses“ auf den 1-geschossigen Wohnzimmer-Anbau und das auf dem Grundstück belegene Mehrfamilien-Wohnhaus im Hintergrund



Blick von der Loggia im Dachgeschoss des sogen. „Einfamilienhauses“ auf das Dach des 1-geschossigen Schuppen-Anbaus im linken Bauwuch des Einfamilienhauses



Hauseingangsbereich des auf dem Grundstück aufstehenden Mehrfamilien-Wohnhauses



Treppenaufgang zum Hochparterre des auf dem Grundstück aufstehenden Mehrfamilien-Wohnhauses





Treppenaufgang mit Zwischengeschosspodest des auf dem Grundstück aufstehenden Mehrfamilien-Wohnhauses



Treppenaufgang mit Vollgeschosspodest im Dachgeschoss des auf dem Grundstück aufstehenden Mehrfamilien-Wohnhauses



Treppenaufgang mit Zugang zum Spitzboden des auf dem Grundstück aufstehenden Mehrfamilien-Wohnhauses



Spitzboden des auf dem Grundstück aufstehenden Mehrfamilien-Wohnhauses mit stehenden Fenstern in den Giebelseiten





Spitzboden des auf dem Grundstück aufstehenden Mehrfamilien-Wohnhauses mit stehenden Fenstern in den Giebelseiten



Kellertreppen-  
abgang im  
Treppenhaus  
des auf dem  
Grundstück  
aufstehenden  
Mehrfamilien-  
Wohnhauses



Kellerbereich des auf dem Grundstück aufstehenden Mehrfamilien-Wohnhauses mit Heiztherme der Etagenheizung einer im Hochparterre belegenen Wohnung



Toilettenraum im Kellerbereich des auf dem Grundstück aufstehenden Mehrfamilien-Wohnhauses aufgrund einer vormals teilgewerblichen Nutzung des Kellergeschosses und späterer temporärer Vermietung zu Wohnzwecken





Kellerraum mit Zugang u.a. unmittelbar aus dem Freien über die gartenseitige Giebelseite des auf dem Grundstück aufstehenden Mehrfamilien-Wohnhauses



Badezimmer im Kellerbereich des auf dem Grundstück aufstehenden Mehrfamilien-Wohnhauses aufgrund einer vormals teilgewerblichen Nutzung des Kellergeschosses und späterer temporärer Vermietung zu Wohnzwecken



Badezimmer im Kellerbereich des auf dem Grundstück aufstehenden Mehrfamilien-Wohnhauses aufgrund einer vormals teilgewerblichen Nutzung des Kellergeschosses und späterer temporärer Vermietung zu Wohnzwecken als Durchgangsraum zu einem rückwärtigen Lager-raum



Lagerraum im Kellergeschoss des auf dem Grundstück aufstehenden Mehrfamilien-Wohnhauses





Küche einer Wohnung in dem auf dem Grundstück aufstehenden Mehrfamilien-Wohnhaus

Badezimmer einer Wohnung in dem auf dem Grundstück aufstehenden Mehrfamilien-Wohnhaus





Küche einer Wohnung in dem auf dem Grundstück aufstehenden Mehrfamilien-Wohnhaus



Badezimmer einer Wohnung in dem auf dem Grundstück aufstehenden Mehrfamilien-Wohnhaus





Küche einer Wohnung in dem auf dem Grundstück aufstehenden Mehrfamilien-Wohnhaus

Gas-Kombi-therme einer Gas-Etagenheizung in der Küche einer Wohnung in dem auf dem Grundstück aufstehenden Mehrfamilien-Wohnhaus





Badezimmer  
einer Wohnung  
in dem auf dem  
Grundstück  
aufstehenden  
Mehrfamilien-  
Wohnhaus



Blick durch die  
Wohnungsein-  
gangstür einer  
leerstehenden  
Wohnung in  
dem auf dem  
Grundstück  
aufstehenden  
Mehrfamilien-  
Wohnhaus





Blick aus der Diele in das Badezimmer der leerstehenden Wohnung in dem auf dem Grundstück aufstehenden Mehrfamilien-Wohnhaus



Badezimmer der leerstehenden Wohnung in dem auf dem Grundstück aufstehenden Mehrfamilien-Wohnhaus



Badezimmer  
der leerstehen-  
den Wohnung  
in dem auf dem  
Grundstück  
aufstehenden  
Mehrfamilien-  
Wohnhaus

Küche der leer-  
stehenden  
Wohnung in  
dem auf dem  
Grundstück  
aufstehenden  
Mehrfamilien-  
Wohnhaus





Schlafzimmer  
der leerstehen-  
den Wohnung  
in dem auf dem  
Grundstück  
aufstehenden  
Mehrfamilien-  
Wohnhaus



Fenstertür  
zum Balkon im  
Schlafzimmer  
der leerstehen-  
den Wohnung  
in dem auf dem  
Grundstück  
aufstehenden  
Mehrfamilien-  
Wohnhaus





Blick von dem Balkon der leerstehenden Wohnung in dem auf dem Grundstück aufstehenden Mehrfamilien-Wohnhaus nach Süd-Osten



Blick von dem Balkon der leerstehenden Wohnung in dem auf dem Grundstück aufstehenden Mehrfamilien-Wohnhaus nach Süd-Westen u.a. mit auf dem Grundstück gleichfalls aufstehendem Einfamilienhaus als Grenzbebauung auf der süd-westlichen Grundstücksgrenze