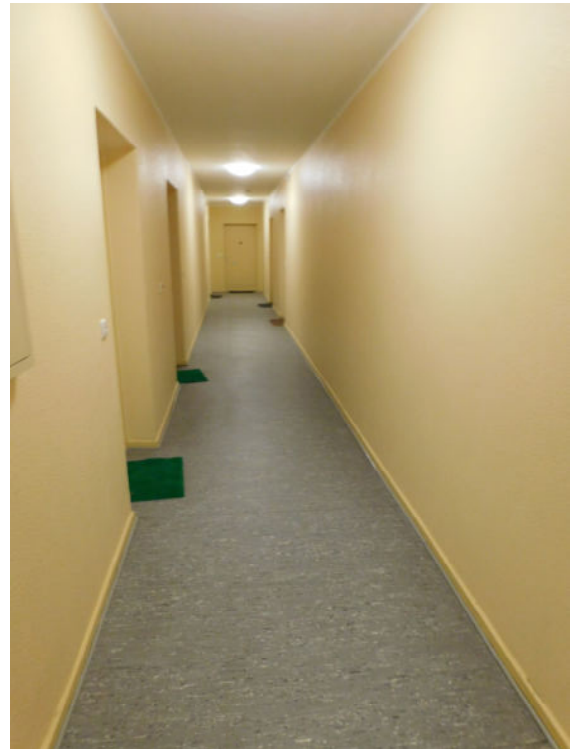




Kaiser-Friedrich-Straße 43, 44 in 10627 Berlin-Charlottenburg
WE Nr. 15 im 4. Obergeschoss
- Gebäudeansichten -

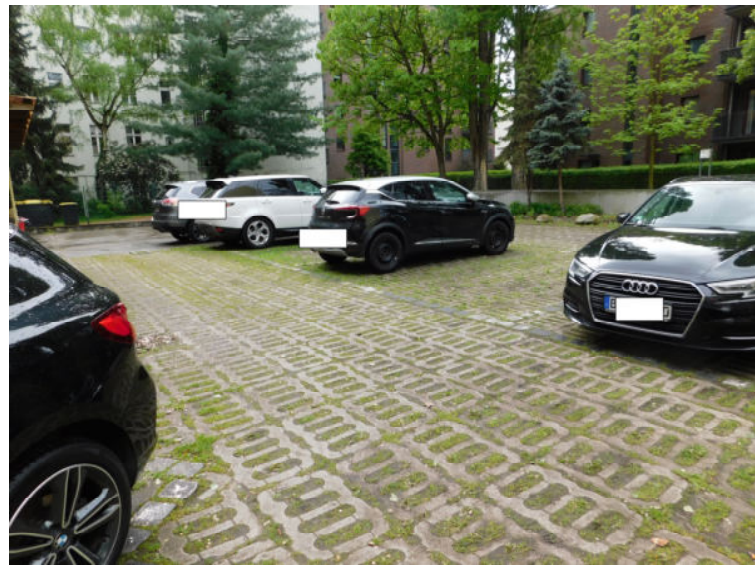




- Detail: Hauseingang / Treppenhaus und Flure, Zufahrt Grundstück / Heizungskeller -

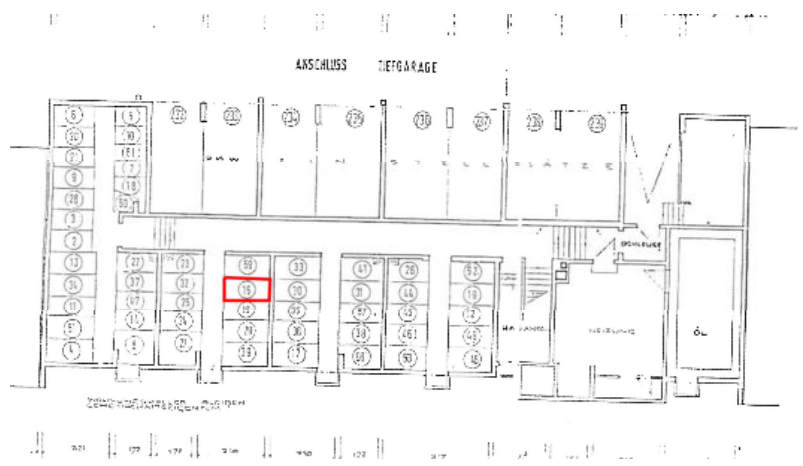
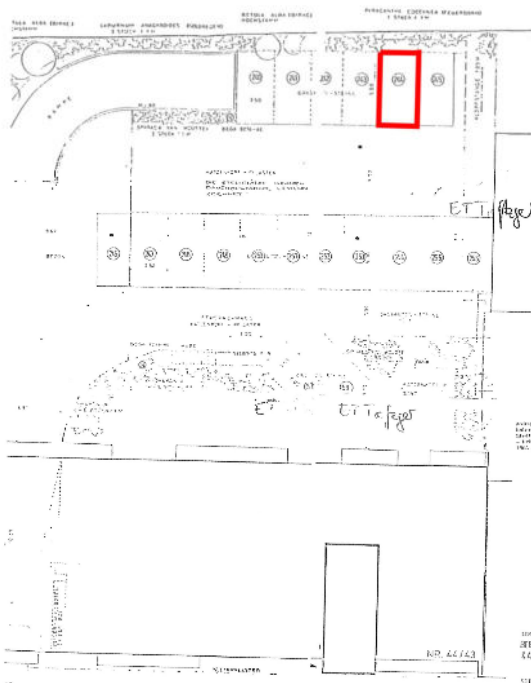


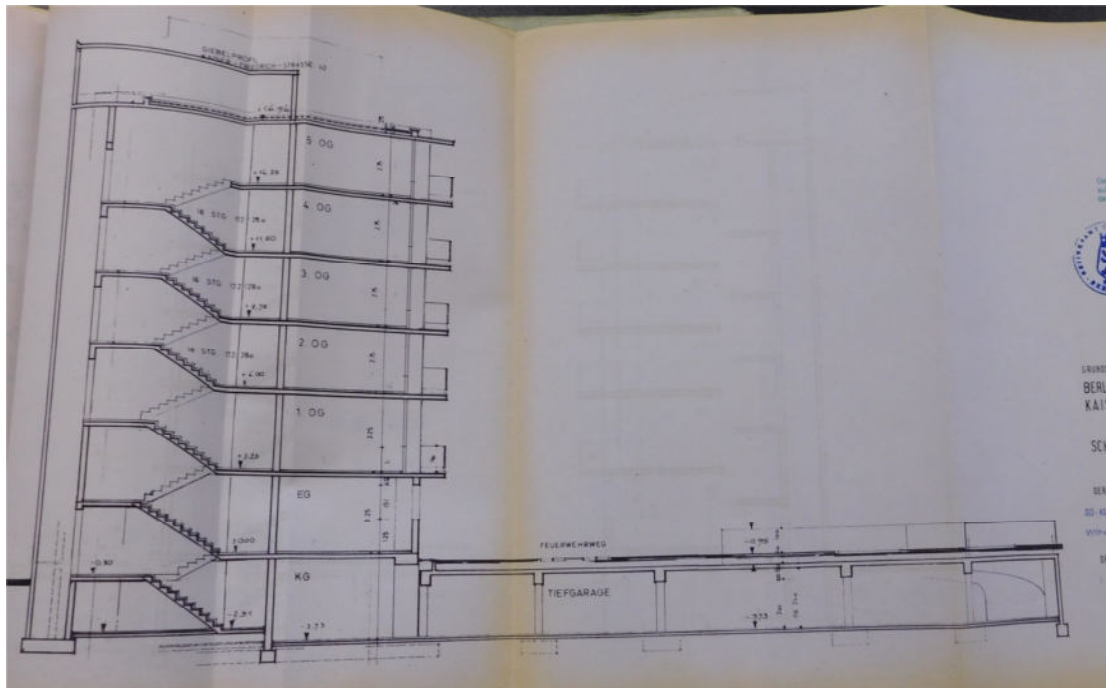
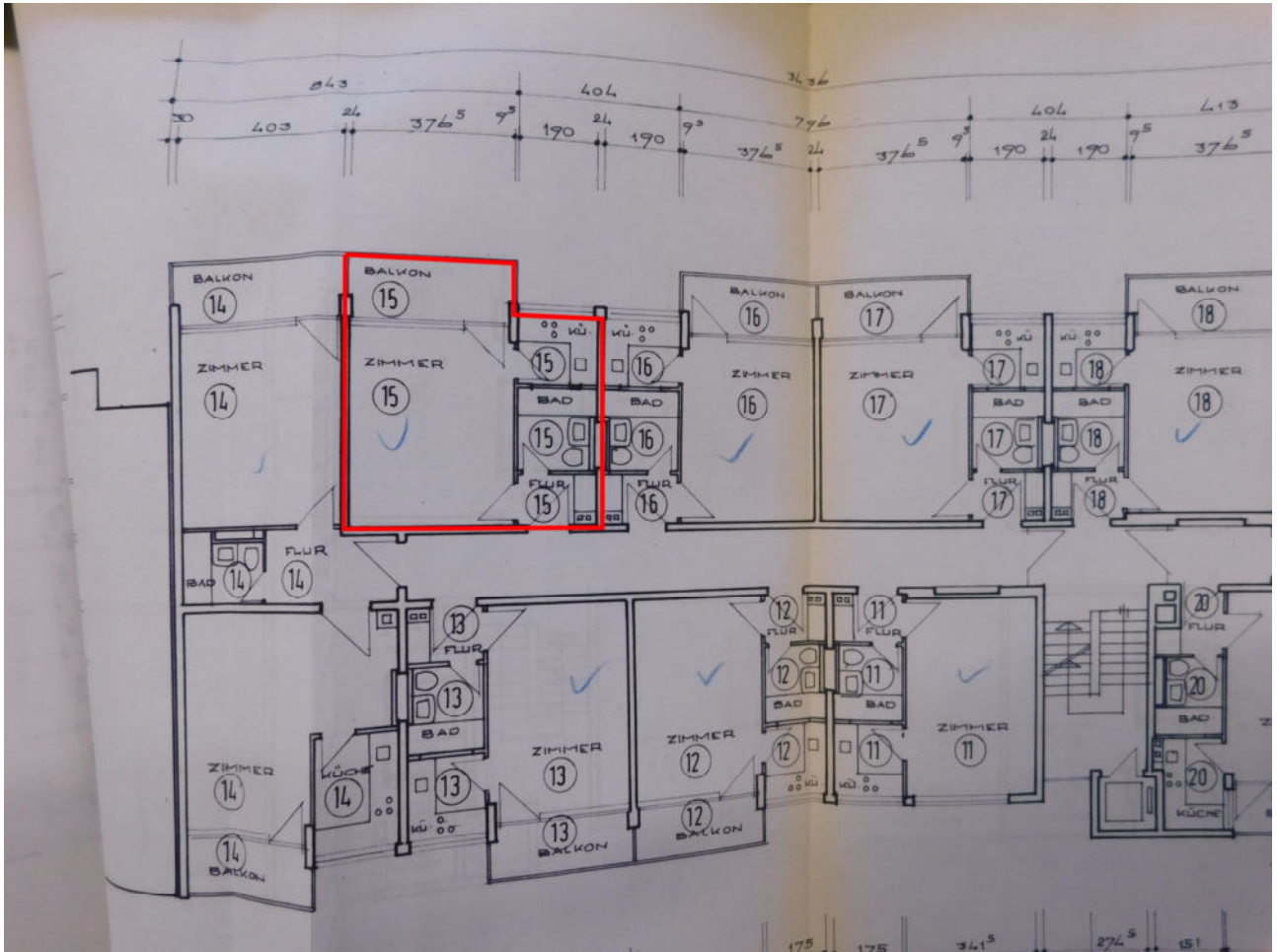
- Grundstücksfreiflächen -



Nachfolgend:

- Sondernutzungsrecht Stellplatz Nr. 244 und Keller Nr. 15 -
- Änderungen vorbehalten -

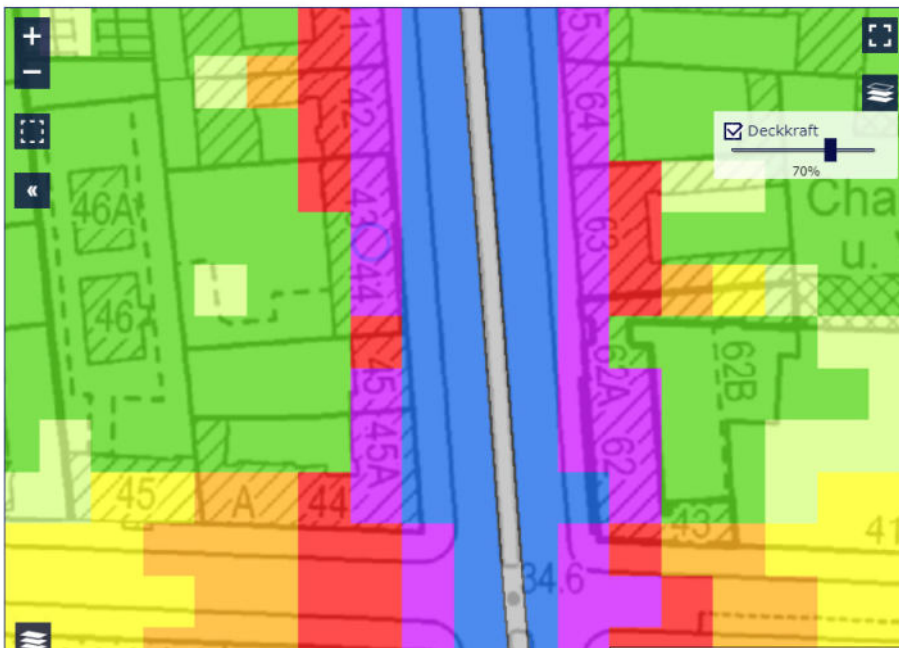




- Grundriss 4. OG WE 15 und Schnitt Gebäude -

Strat. Lärmkarte Gesamtlärmindex L DEN (Tag-Abend-Nacht) 2017 (Umweltatlas)

Bewegen in der Karte Markieren für Sachdatenanzeige Überlagern Messen Angaben zur Karte Drucken Dossier und mehr



Legende

Rasterkarte

L_DEN (Tag-Abend-Nacht-L) Gesamtlärm Summe Verkehr

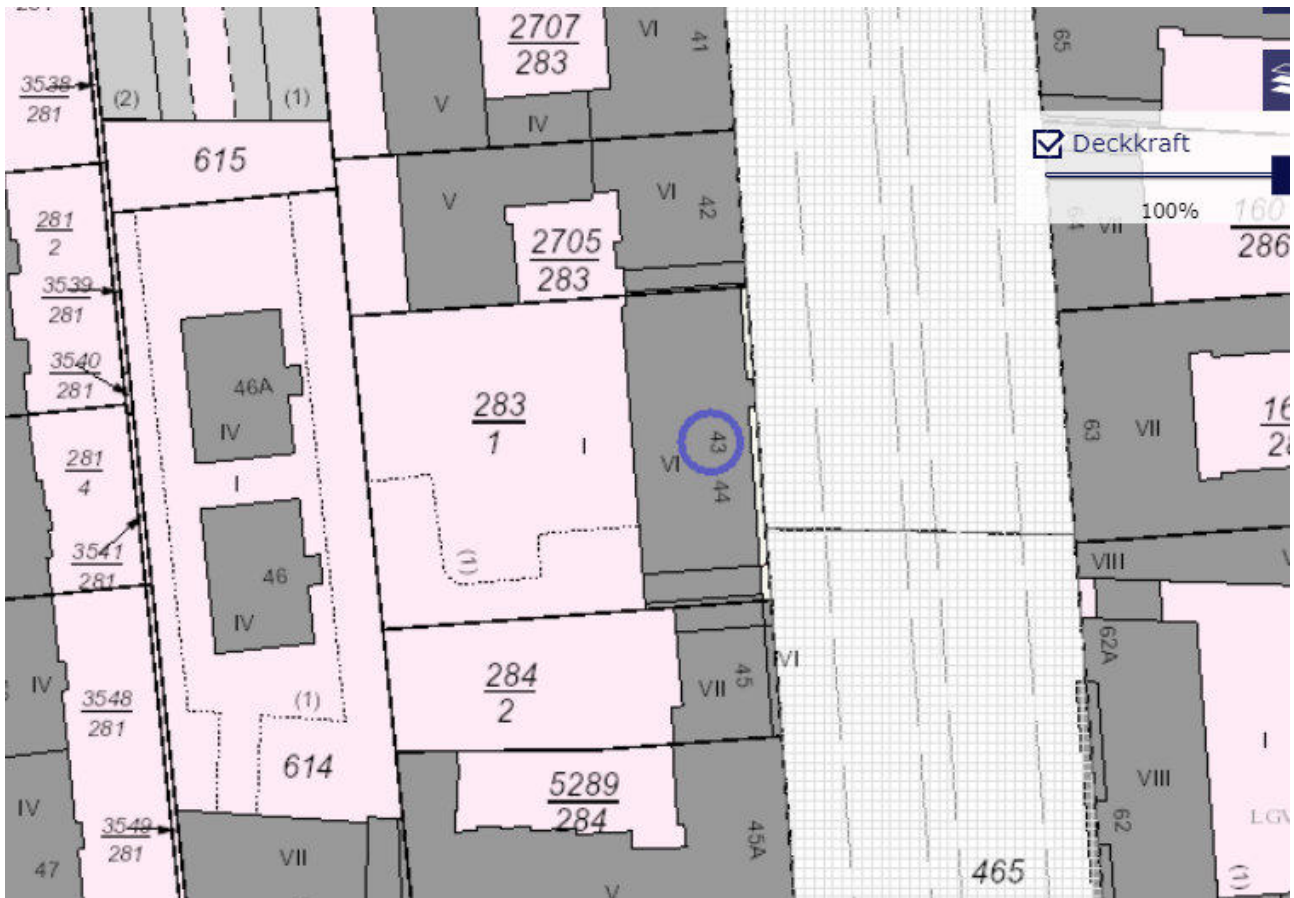
L_DEN in dB(A)

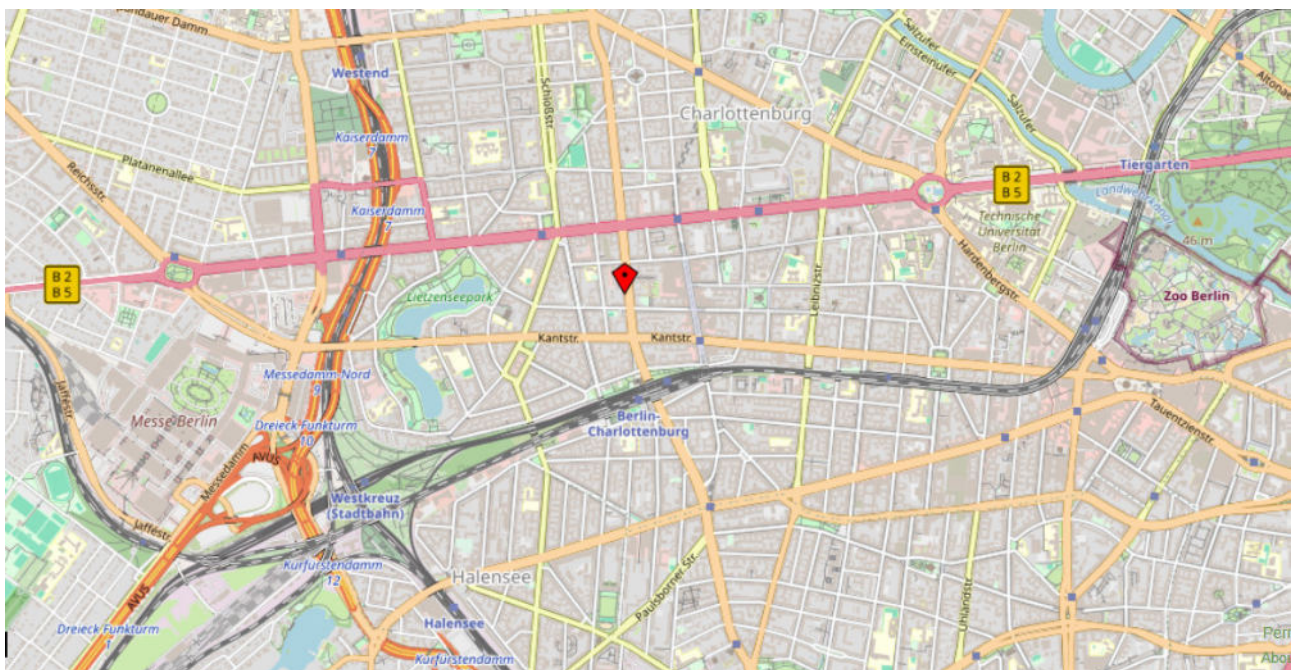
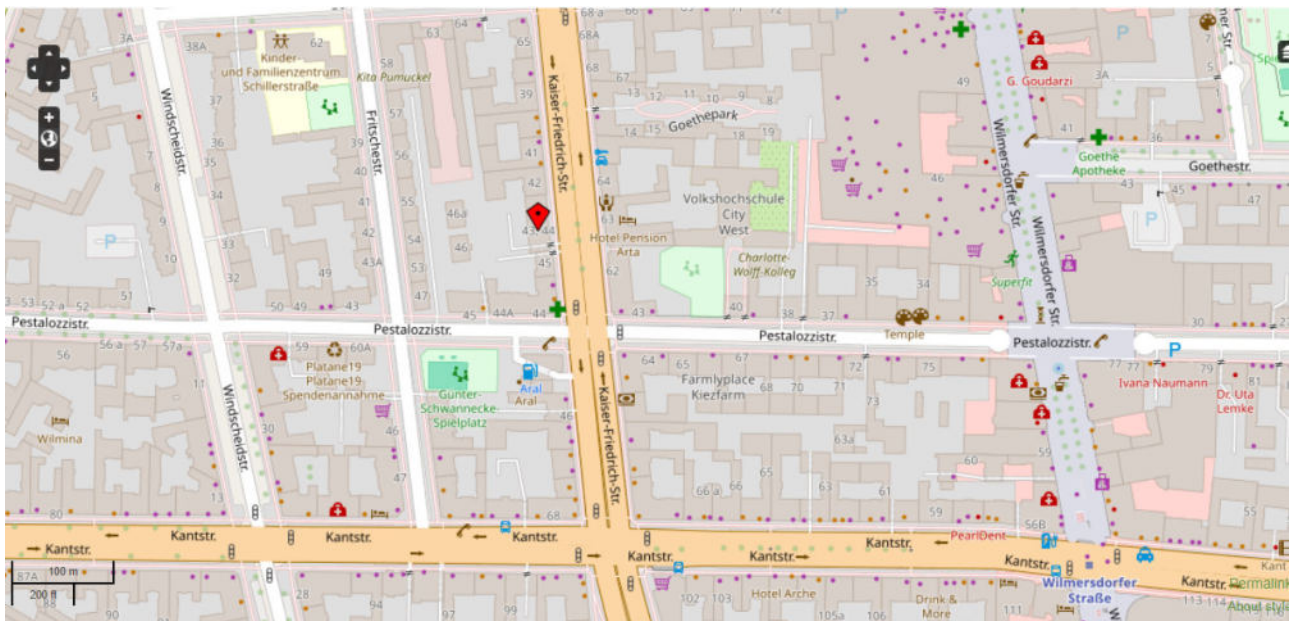
- <= 50
- > 50 - 55
- > 55 - 60
- > 60 - 65
- > 65 - 70
- > 70 - 75
- > 75

Lärmquellen

- BAB und Bundesstraßen
- Sonstiges untersuchtes Straßen

Es wurde nur das dargestellte Straßennetz für die Lärmberechnungen einbezogen (jede





Karte: OpenStreetMap – veröffentlicht unter ODbL, Stand Mai 2024

Ohne Maßstab