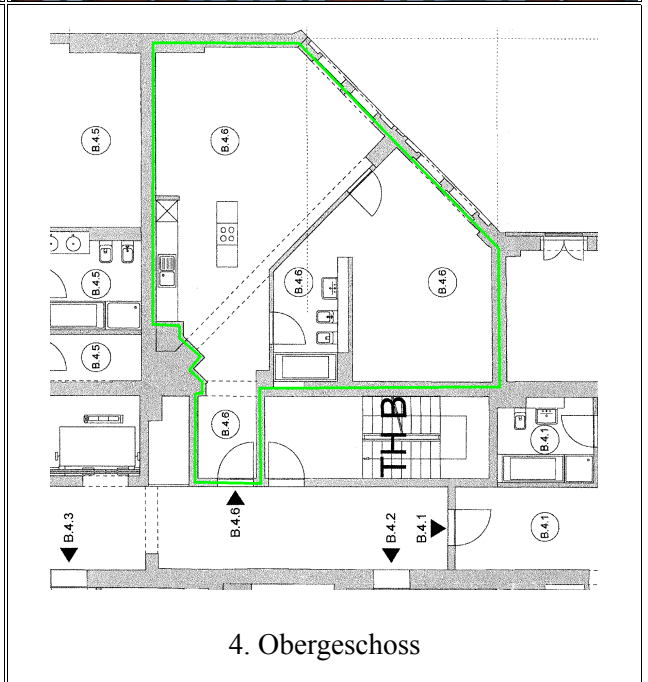
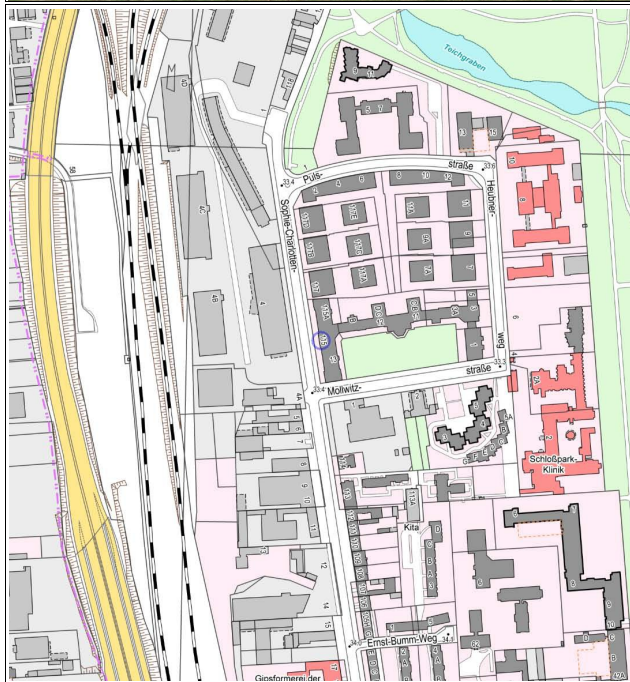




Objekt: Sophie-Charlotten-Straße 115, 115 A, Mollwitzstraße 13, 14059 Berlin - WE Nr. B.4.6 -

Objektart: Eigentumswohnung im Aufgang Sophie-Charlotten-Straße 115, im 4. Obergeschoss rechts

Objektumfang: 2 Zimmer mit Küche, Bad und Flur



- Wohnfläche: 74,00 m²
- Sondernutzungsrechte: Zum Bewertungsobjekt gehört kein Sondernutzungsrecht.
- Zustand der Wohnung: in mittlerem bis gutem Bauzustand
- Baujahr: 1901, umfassende Modernisierung 2015
- Zustand des Gebäudes: in mittlerem Bauzustand
- Bezugsstand: Die Eigentumswohnung ist vermietet.
- Wohngeld: 334,31 €/Monat
- Vergleichswert: 370.000,00 €
- Verkehrswert: **370.000,00 € (Wertermittlungstichtag 15.3.2024)**