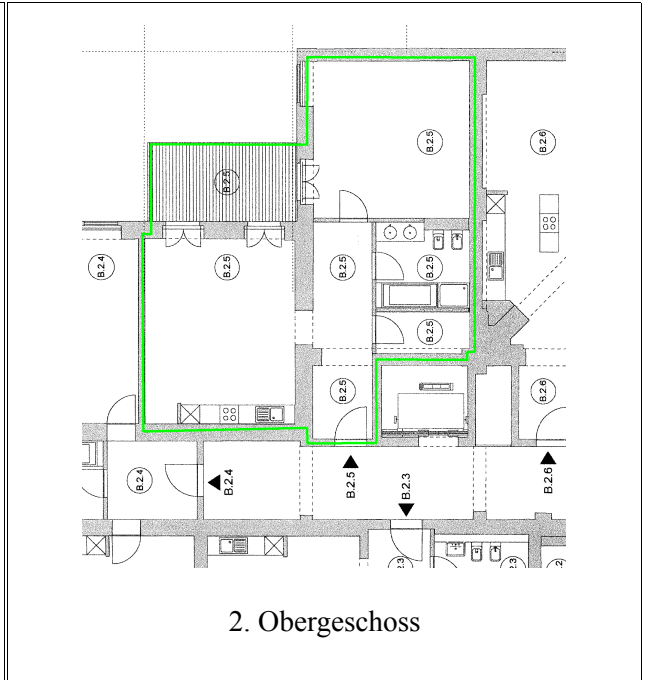
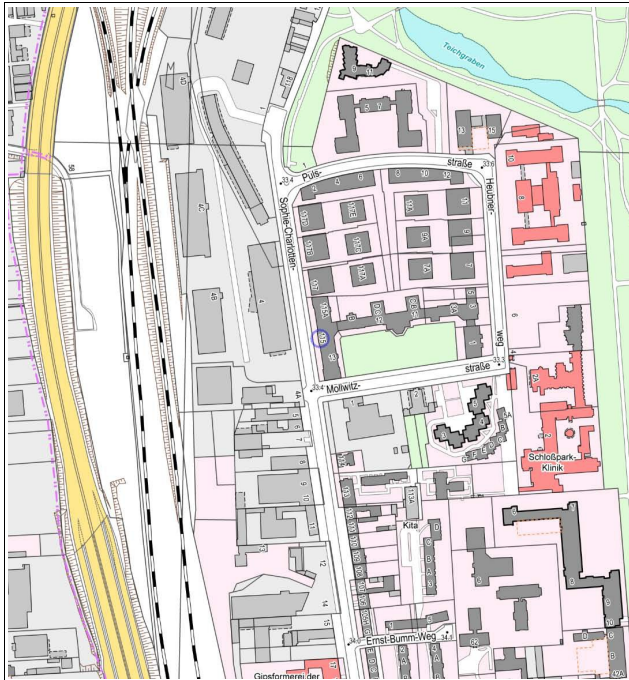
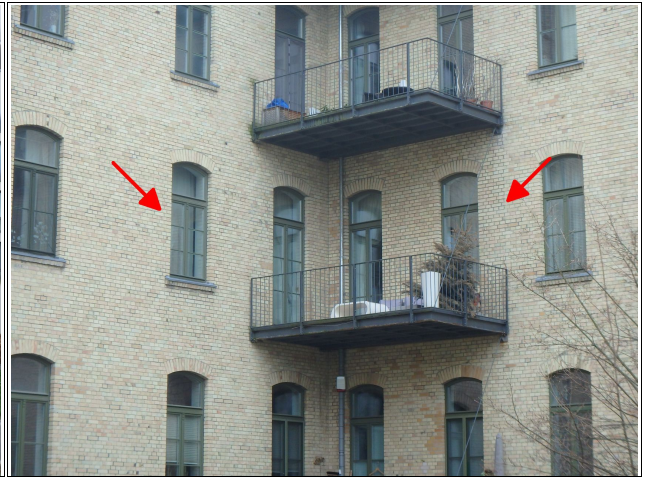




Objekt: Sophie-Charlotten-Straße 115, 115 A, Mollwitzstraße 13, 14059 Berlin - WE Nr. B.2.5 -
Objektart: Eigentumswohnung im Aufgang Sophie-Charlotten-Straße 115, im 2. Obergeschoss rechts
Objektumfang: 2 Zimmer mit Küche, Bad, Flur, Kammer und Balkon



2. Obergeschoss

- Wohnfläche: 87,00 m²
- Sondernutzungsrechte: Zum Bewertungsobjekt gehört kein Sondernutzungsrecht.
- Zustand der Wohnung: in mittlerem bis gutem Bauzustand
(Eine Innenbesichtigung der Wohnung hat nicht stattgefunden.)
- Baujahr: 1901, umfassende Modernisierung 2015
- Zustand des Gebäudes: in mittlerem Bauzustand
- Bezugsstand: Die Eigentumswohnung ist vermietet.
(Im Grundbuch ist ein Wohnungsrecht eingetragen.)
- Wohngehd: 366,45 €/Monat
- Vergleichswert: 435.000,00 €
- Verkehrswert: **440.000,00 € (Wertermittlungstichtag 15.3.2024)**
(ohne Berücksichtigung der Eintragung in Abteilung II, lfd. Nr. 44)