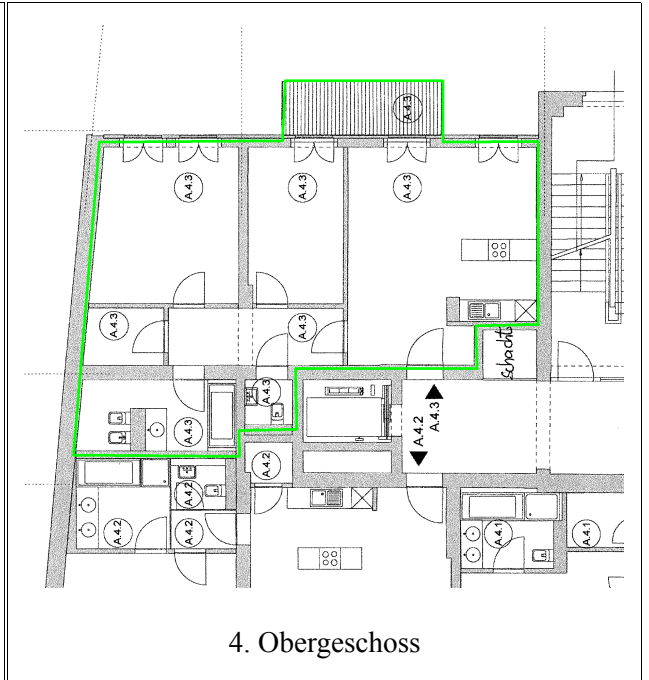
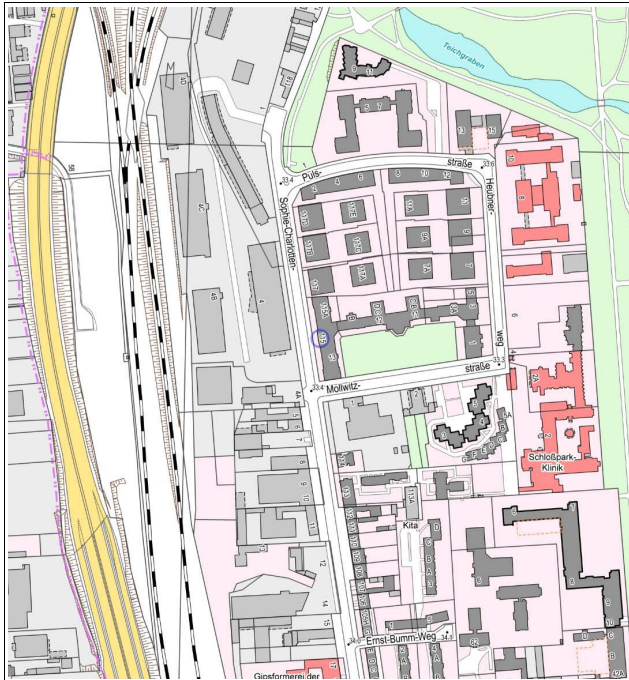




Objekt: Sophie-Charlotten-Straße 115, 115 A, Mollwitzstraße 13, 14059 Berlin - WE Nr. A.4.3 -

Objektart: Eigentumswohnung im Aufgang Sophie-Charlotten-Straße 115 A, im 4. Obergeschoss rechts

Objektumfang: 3 Zimmer mit Küche, Bad, WC, Flur, Kammer und Balkon



Wohnfläche: 85,00 m²

Sondernutzungsrechte: Zum Bewertungsobjekt gehört kein Sondernutzungsrecht.

Zustand der Wohnung: in mittlerem bis gutem Bauzustand

Baujahr: 1901, umfassende Modernisierung 2015

Zustand des Gebäudes: in mittlerem Bauzustand

Bezugsstand: Die Eigentumswohnung ist vermietet.

Wohngeld: 364,82 €/Monat

Vergleichswert: 467.500,00 €

Verkehrswert: **470.000,00 € (Wertermittlungstichtag 15.3.2024)**