



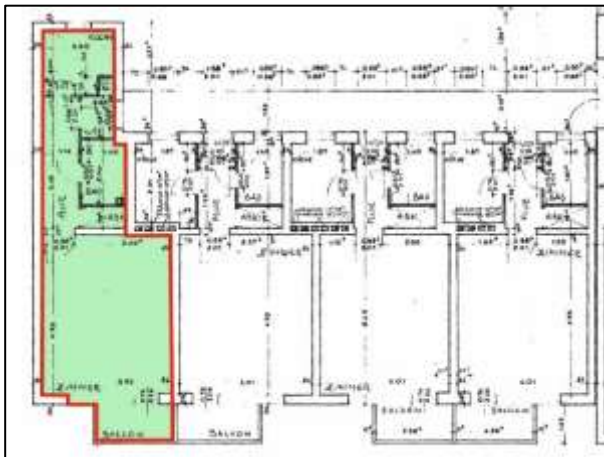
Vorgang:	Zwangsversteigerungssache 70 K 96/23 - GA-Nr. 10367
Grundstück:	Franklinstraße 16 in 10587 Berlin-Charlottenburg (Bezirk Charlottenburg-Wilmersdorf)
Grundstücksgröße:	1.136 m ²
Lage:	im Stadtgebiet „City“, lt. Straßenverzeichnis zum Mietspiegel zentraler Stadtbereich deutlich innerhalb des Stadtbahnring (sogen. „Hundekopf“), einfache und lärmbelastete Wohnlage mit guter technischer und sozialer Infrastruktur sowie zufriedenstellender Versorgungslage
Objektart:	Wohnungseigentum Nr. 8 im 1. Obergeschoss über dem als Hochparterre hochliegenden Erdgeschoss postalisch links im Treppenaufgang respektive an der rückwärtigen Stirnseite des an das Treppenhaus anbindenden Laubengangs des auf dem Grundstück Franklinstr. 16 aufstehenden 6-geschossigen Gebäudeteils des 6- und 8-geschossigen Wohnhauskomplexes mit insgesamt 55 Wohnungen
Baujahr (Mod.-/Inst.):	Baujahr 1959 (vermtl. in den 1990er Jahren)
Wohn-/Nutzfläche:	nach TE sowie auch nach Angabe der zuständigen WEG-Verwaltung ca. 32,68 m
Zuschnitt:	1-Zimmerwohnung mit Windfang zum anbindenden Laubengang, separater kleiner Kochküche, Flur nebst Abstellnische/-kammer, innenliegendem motorisch belüftetem und künstlich belichtetem Dusch-Badezimmer sowie Balkon
Mietverhältnis/-ertrag:	Nach Auskunft der Mieterin ca. 654,00 €/Monat Warmmiete. Bei Ansatz der lt. mieterseitiger Angabe im Mietvertrag ausgewiesenen Größe der Wohnung von ca. 38,00 m ² entspricht dies einer Miethöhe von 17,21 €/m ² Wfl. - bei der nach Teilungserklärung ausgewiesenen bzw. diesseitig ermittelten Größe der Wohnung von ca. 32,68 m ² (incl. anteiliger Balkonfläche) entspricht die Miethöhe ca. 20,01 €/m ² Wfl. (bruttowarm).
Heizungsart:	Heizung zentral, Ww-Aufbereitung dezentral über elektr. Duschlauferhitzer
Konstruktion/Ausbau:	konventioneller Mauerwerksbau / überwiegend bereits zeitgerecht
Verkehrswert:	125.000,00 € am 20.02.2024 (ohne Berücksichtigung von evtl. Belastungen in Abt. II)



Franklinstr. 16 mit ETW-Nr. 8 im 1.OG



Grundstück Franklinstraße 16



Grundriss ETW-Nr. 8 im 1. Obergeschoss



Flurkarte (Franklinstraße 16)