



Hauseingangsbereich des Gebäudeteils Mollwitzstr. 13 mit aufgehender Treppe in das 1. Obergeschoss



Hauseingangsbereich des Gebäudeteils Mollwitzstr. 13 mit Treppenabgang in das Unter- bzw. Gartengeschoss



Blick aus dem Unter- bzw. Gartengeschoss in den Hauseingangsbereich des Gebäudeteils Mollwitzstr. 13 mit Differenzterrasse zum Unter- bzw. Gartengeschoss

Unter- bzw. Gartengeschoss im Gebäudeteil Mollwitzstr. 13





Unter- bzw. Gartengeschoss im Gebäudeteil Sophie-Charlotten-Str. 115 im Bereich des Übergangs zu dem auf dem Nachbargrundstück Mollwitzstr. 11, 12 (Flurstück 1235) belegenen Gebäudeteil Mollwitzstraße 12

Abstellkellerbereich auf dem Nachbargrundstück Mollwitzstr. 11, 12 (Flurstück 1235) im Bereich der Gebäudeteile Mollwitzstraße 12 und Sophie-Charlotten-Str. 115B





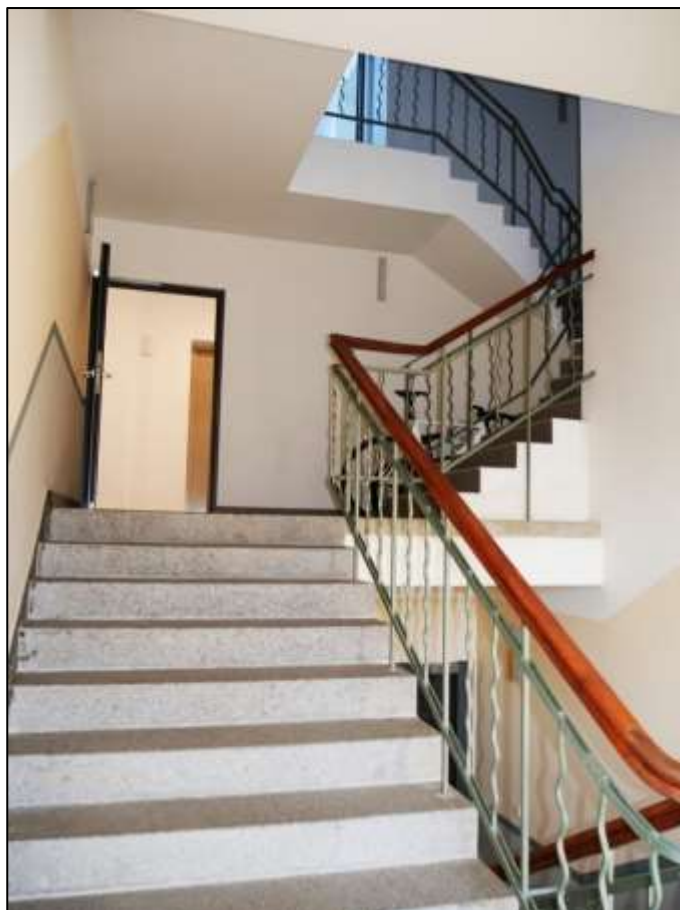
Tiefgarage auf dem Nachbargrundstück Mollwitzstr. 11, 12 (Flurstück 1235) im Bereich der Gebäudeteile Mollwitzstraße 12 und Sophie-Charlotten-Str. 115B bzw. dem angrenzenden Grundstück Sophie-Charlotten-Str. 117 (Flurstück 1260)



Tiefgarage auf dem Nachbargrundstück Mollwitzstr. 11, 12 (Flurstück 1235) im Bereich der Gebäudeteile Mollwitzstraße 12 und Sophie-Charlotten-Str. 115B bzw. dem angrenzenden Grundstück Sophie-Charlotten-Str. 117 (Flurstück 1260) mit Zugang zum Müllgefäß-Stellplatzraum



Müllgefäß-Stellplatzraum auf dem Nachbargrundstück Mollwitzstr. 11, 12 (Flurstück 1235) im Bereich der Gebäudeteile Mollwitzstraße 12 und Sophie-Charlotten-Str. 115B bzw. dem angrenzenden Grundstück Sophie-Charlotten-Str. 117 (Flurstück 1260)



Treppenhaus im Gebäudeteil Mollwitzstr. 13 mit anbindendem Flur im 5. Obergeschoss (untere Dachgeschossebene)



Treppenhausflur im 5. Obergeschoss (untere Dachgeschossesebene) mit rechts im Bild anbindendem Treppenhaus und links anbindendem Zugang zur Aufzugsanlage



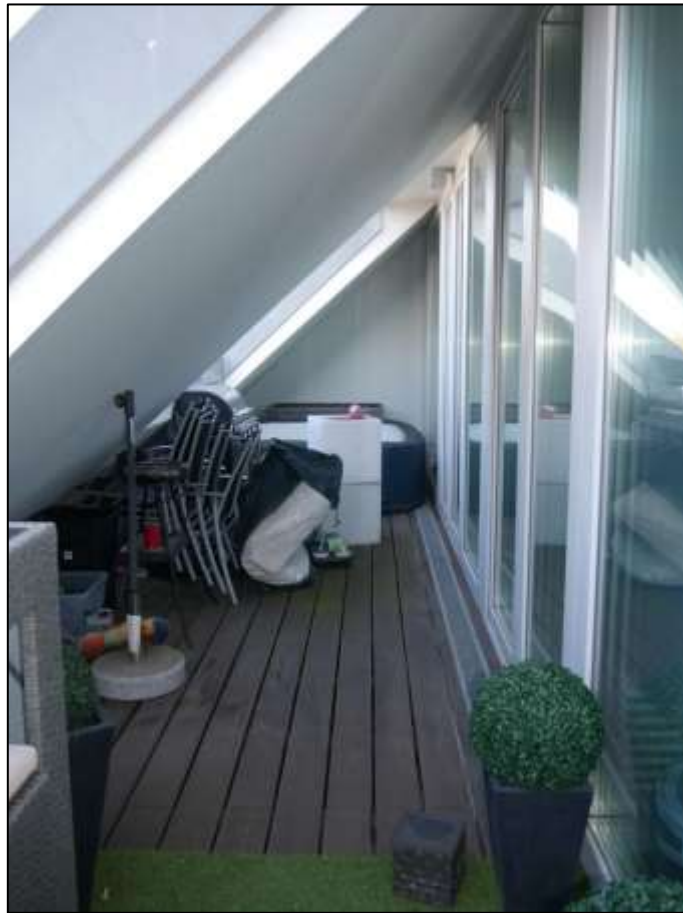
Treppenhausflur im 5. Obergeschoss (untere Dachgeschossesebene) mit rechts im Bild anbindender Eingangstür des Wohnungseigentums Nr. C.5.2



Badezimmer im  
Wohnungseigen-  
tum Nr. C.5.2

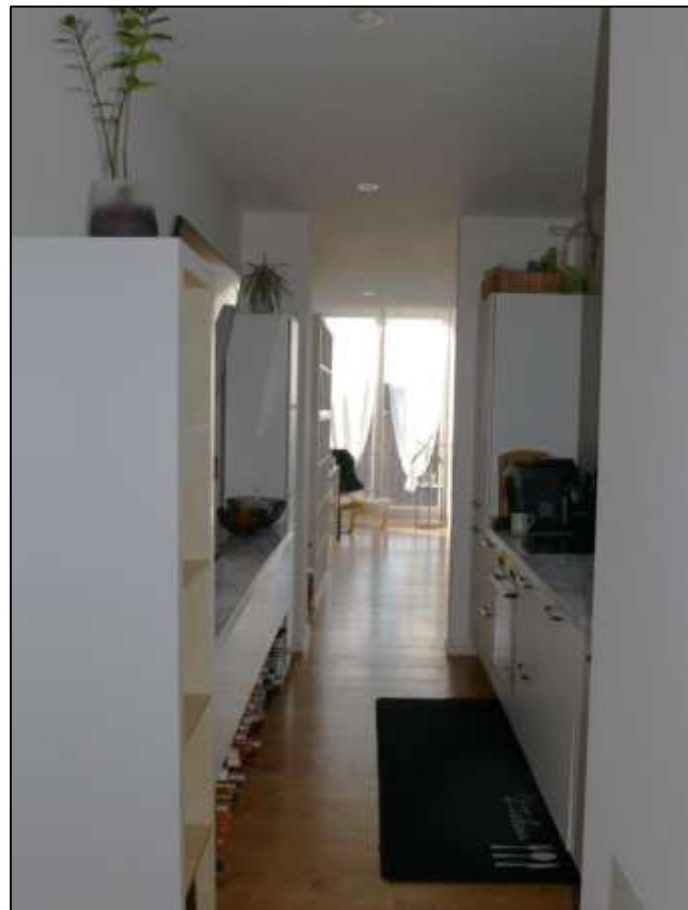
Badezimmer  
im Wohnungs-  
eigentum Nr.  
C.5.2

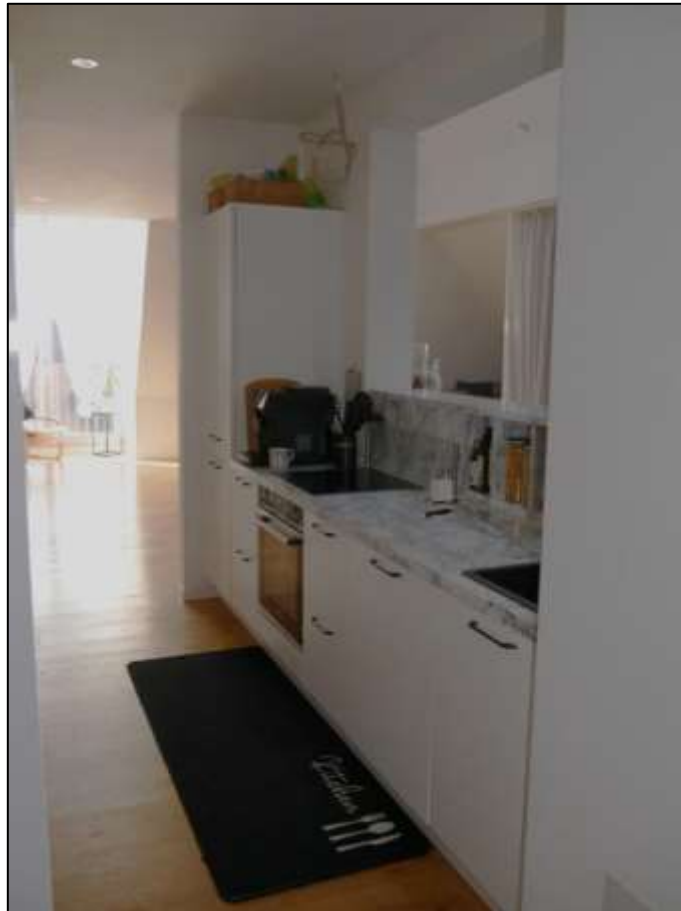




Dachloggia im  
Wohnungseigen-  
tum Nr. C.5.2

Küchenbereich  
mit Küchenar-  
beitszeile im  
Wohn-/Ess-  
zimmer des  
Wohnungsei-  
gentums Nr.  
C.5.2





Küchenarbeitszeile mit Tresen zum Wohn-/Esszimmer des Wohnungseigentums Nr. C.5.2



Blick auf den Tresen zum Wohn-/Esszimmer der dahinter belegenen Küchenarbeitszeile des Wohnungseigentums Nr. C.5.2



in der westlichen Dachfläche des Wohn-/Esszimmers im Wohnungseigentum Nr. C.5.2 verbaute hochliegende Dachflächenfenster mit lediglich manueller Bedienung



Gaubenloggia im Wohnungseigentum Nr. C.5.2



Gaubenloggia im Wohnungseigentum Nr. C.5.2 mit rechter Backe zum angrenzenden Wohn-/Esszimmer



Gaubenloggia im Wohnungseigentum Nr. C.5.2 mit linker Backe zum angrenzenden Wohn-/Esszimmer



Blick von der Gaubenloggia des Wohnungseigentums Nr. C.5.2 nach Süd-Westen



Blick von der Gaubenloggia des Wohnungseigentums Nr. C.5.2 nach Westen



Blick von der Gaubenloggia des Wohnungseigentums Nr. C.5.2 nach Nord-Westen



Blick von der Sachloggia des Wohnungseigentums Nr. C.5.2 nach Nord-Westen