



Hauseingangsbereich des Treppenhauses des Gebäudeteils Mollwitzstr. 11 im Erdgeschoss („Beletage“) in dem auf dem Grundstück Mollwitzstr. 11, 12 (Flurstück 1235) aufstehenden Gebäudekomplex

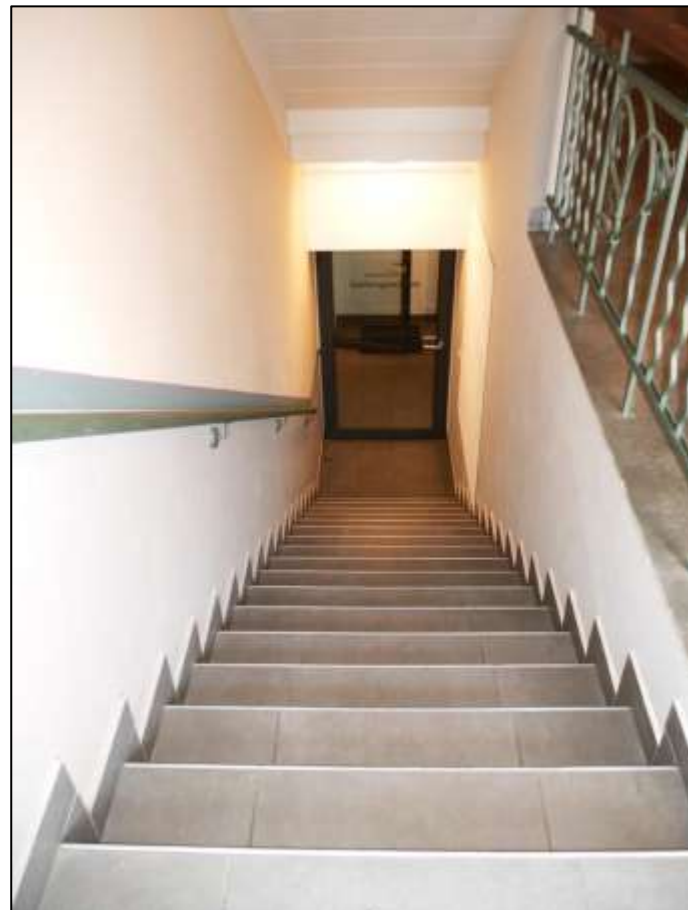


Hauseingangsbereich des Treppenhauses des Gebäudeteils Mollwitzstr. 11 im Erdgeschoss („Beletage“) in dem auf dem Grundstück Mollwitzstr. 11, 12 (Flurstück 1235) aufstehenden Gebäudekomplex mit in die Obergeschosse aufgehendem Treppenlauf



an das Treppenhaus in einem Obergeschoss anbindender Flur zu einer anbindenden Wohnung und zu der in jedem Geschoss anbindenden Aufzugsanlage

aus dem Haus-  
eingangsbe-  
reich des Trepp-  
enhauses des  
Gebäudeteils  
Mollwitzstr. 11  
im Erdgeschoss  
(„Beletage“) in  
dem auf dem  
Grundstück  
Mollwitzstr. 11,  
12 (Flurstück  
1235) aufste-  
henden Ge-  
bäudekomplex  
abgehender of-  
fener Treppen-  
abgang in das  
Untergeschoss  
als sogenannte  
„Gartenge-  
schoss“





Am Treppenaustritt im Untergeschoss („Gartengeschoss“) rechts abgehender Flur mit rechts im Bild anbindenden und zur Hauseingangsfassade orientierten Nutzungseinheiten u.a. mit Teileigentum Nr. F.0.4 am rückwärtigen Ende des Flurs rechts



vor der Sperrtür zur angrenzenden Nachbarbebauung (Heubnerweg 3A) im Flur des Untergeschosses belegenes Teileigentum Nr. F.0.4 (Pfeil)



Eingangstür des Teileigentums Nr. F.0.4 im Untergeschoss (Gartengeschoss) des Gebäudeteils Mollwitzstr. 11 auf dem Grundstück Mollwitzstr. 11, 12 u.a. (Flurstück 1235)

Duschbadzimmer im Teileigentum Nr. F.0.4 im Untergeschoss (Gartengeschoss) des Gebäudeteils Mollwitzstr. 11 auf dem Grundstück Mollwitzstr. 11, 12 u.a. (Flurstück 1235)





Eingangsflur mit anbindendem Duschbadezimmer und anbindender Küche im offenen Wohnzimmer im Teileigentum Nr. F.0.4 im Untergeschoss (Gartengeschoss) des Gebäudeteils Mollwitzstr. 11 auf dem Grundstück Mollwitzstr. 11, 12 u.a. (Flurstück 1235) - Eingangstür zum Treppenhauseflur im Hintergrund

Küchenzeile innerhalb des Wohnzimmers im Teileigentum Nr. F.0.4 im Untergeschoss (Gartengeschoss) des Gebäudeteils Mollwitzstr. 11 auf dem Grundstück Mollwitzstr. 11, 12 u.a. (Flurstück 1235)





Sicherungskasten etc. innerhalb des Wohnzimmers neben der Küchenarbeitszeile im Teileigentum Nr. F.0.4 im Untergeschoss (Gartengeschoss) des Gebäudeteils Mollwitzstr. 11 auf dem Grundstück Mollwitzstr. 11, 12 u.a. (Flurstück 1235)

Fenstertür im Wohnzimmer im Teileigentum Nr. F.0.4 zur Gartenterrasse im Untergeschoss (Gartengeschoss) des Gebäudeteils Mollwitzstr. 11 auf dem Grundstück Mollwitzstr. 11, 12 u.a. (Flurstück 1235)





in das Gelände eingesenkte Gartenterrasse vor dem Wohnzimmer im Teileigentum Nr. F.0.4 im Untergeschoss (Gartengeschoss) des Gebäudeteils Mollwitzstr. 11 auf dem Grundstück Mollwitzstr. 11, 12 u.a. (Flurstück 1235) mit aufgehender Freitreppe in den anbindenden Grundstücksteil und das Gemeinschaftsgrundstück Mollwitzstr. 11, 12, 13 u.a.) (Flurstück 1239)



im Untergeschoss des Gebäudeteils Mollwitzstr. 11 an den Treppengang aus dem Hauseingangsbereich links anbindender Flurteil mit anbindender Aufzugsanlage und aufgehender Treppe zu einem Zwischengeschoss



Blick nach Nord-Westen über das Gemeinschaftsgrundstück („Erholungsfläche“) Mollwitzstr. 11, 12, 13, Heubnerweg 1, 3, 3A, 3B, 3C, Sophie-Charlotten-Str. 115, 115A, 115B, 115C, 115D mit im Hintergrund in Hinterliegerlage belegendem Grundstück Mollwitzstr. 11, 12, Heubnerweg 3B, 3C, Sophie-Charlotten-Str. 115B, 115C, 115D



Blick über die Sophie-Charlotten-Straße nach Nord-Osten mit auf dem Grundstück Mollwitzstr. 13, Sophie-Charlotten-Str. 115, 115A (Flst. 1234) aufstehendem Gebäudekomplex u.a. mit Durchfahrt zu dem in Hinterliegerlage belegenen Grundstück Mollwitzstr. 11, 12 (Flurstück 1235)



Blick über die Sophie-Charlotten-Straße nach Süd-Osten mit auf dem Grundstück Mollwitzstr. 13, Sophie-Charlotten-Str. 115, 115A (Flst. 1234) aufstehendem Gebäudekomplex u.a. mit Durchfahrt im Vordergrund links zu dem in Hinterliegerlage belegenen Grundstück Mollwitzstr. 11, 12 (Flurstück 1235)



Gebäudedurchfahrt von der Sophie-Charlotten-Straße aus im Gebäude-  
teil 115A a.d. Grdst. Mollwitzstr. 13, Sophie-Charlotten-Str. 115, 115A  
(Flst. 1234) zu dem in Hinterliegerlage belegenen Grundstück Mollwitz-  
str. 11, 12 (Flurstück 1235)



Gebäudedurchfahrt von der Sophie-Charlotten-Straße aus im Gebäudeteil 115A a.d. Grdst. Mollwitzstr. 13, Sophie-Charlotten-Str. 115, 115A (Flst. 1234) zu dem in Hinterliegerlage belegenen Grundstück Mollwitzstr. 11, 12 (Flurstück 1235)



Blick aus der Gebäudedurchfahrt im Gebäudeteil 115A in den Blockinnenbereich u.a. mit dem Grdst. Mollwitzstr. 11, 12 (Flurstück 1235)



Blockinnenbereich u.a. mit den auf dem Grdst. Mollwitzstr. 11, 12 u.a. (Flurstück 1235) aufstehenden beiden an der Nord-Seite des Haupttraktes aufstehenden Mittelflügeln - Blick nach Süd-Osten



Blockinnenbereich u.a. mit den auf dem Grdst. Mollwitzstr. 11, 12 u.a. (Flurstück 1235) aufstehenden beiden an der Nord-Seite des Haupttraktes aufstehenden Mittelflügeln - Blick nach Süden



Blockinnenbereich u.a. mit den auf dem Grdst. Mollwitzstr. 11, 12 u.a. (Flurstück 1235) aufstehenden beiden an der Nord-Seite des Haupttraktes aufstehenden Mittelflügeln - Blick nach Süd-Westen mit im Hintergrund rechts sichtbarem Tordurchgang im Gebäudeteil Sophie-Charlotten-Str. 115A auf dem Grundstück Mollwitzstr. 13, Sophie-Charlotten-Str. 115, 115A (Flst. 1234)



zum Blockinnenbereich orientierte Front des auf dem Hinterliegergrundstück Mollwitzstr. 11, 12 u.a. (Flurstück 1235) aufstehenden Hauptgebäudes zwischen den beiden Mittelflügeln rechts und links im Bild



Blockinnenbereich u.a. mit dem auf dem Grdst. Mollwitzstr. 11, 12 u.a. (Flurstück 1235) aufstehenden Haupttrakt links im Bild - Blick nach Süd-Westen mit im Hintergrund rechts sichtbarem Tordurchgang im Gebäudeteil Sophie-Charlotten-Str. 115A auf dem Grundstück Mollwitzstr. 13, Sophie-Charlotten-Str. 115, 115A (Flst. 1234)



Blockinnenbereich u.a. mit dem auf dem Grdst. Mollwitzstr. 11, 12 u.a. (Flurstück 1235) aufstehenden Haupttrakt im Bereich des Gebäudeteils Mollwitzstraße 12



Blick über den Heubnerweg auf den auf dem Nachbargrundstück Heubnerweg 3, 3A, 5 (Flurstück 1243 u.a.) aufstehenden Gebäudeteil Heubnerweg 3 mit Tordurchgang in den Blockinnenbereich u.a. zu dem hier betroffenen Hinterliegergrundstück Mollwitzstr. 11, 12, u.a. (Flurstück 1235)



Blick aus dem Tordurchgang im Gebäudeteil Heubnerweg 3 auf dem Nachbargrundstück Heubnerweg 3, 3A, 5 (Flurstück 1243 u.a.) in den Blockinnenbereich u.a. zu dem hier betroffenen Hinterliegergrundstück Mollwitzstr. 11, 12, u.a. (Flurstück 1235) im Hintergrund



Blick nach Westen in den Blockinnenbereich im Bereich des Nachbargrundstücks Heubnerweg 3, 3A, 5 (Flurstück 1243 u.a.) auf den östlichen Mitteltrakt des auf dem hier betroffenen Hinterliegergrundstück Mollwitzstr. 11, 12, u.a. (Flurstück 1235) belegenen Gebäudekomplexes



östliche Front des Gebäude-durchgangs im östlichen Mitteltrakt des auf dem hier betroffenen Hinterliegergrundstück Mollwitzstr. 11, 12, u.a. (Flurstück 1235) belegenen Gebäudekomplexes