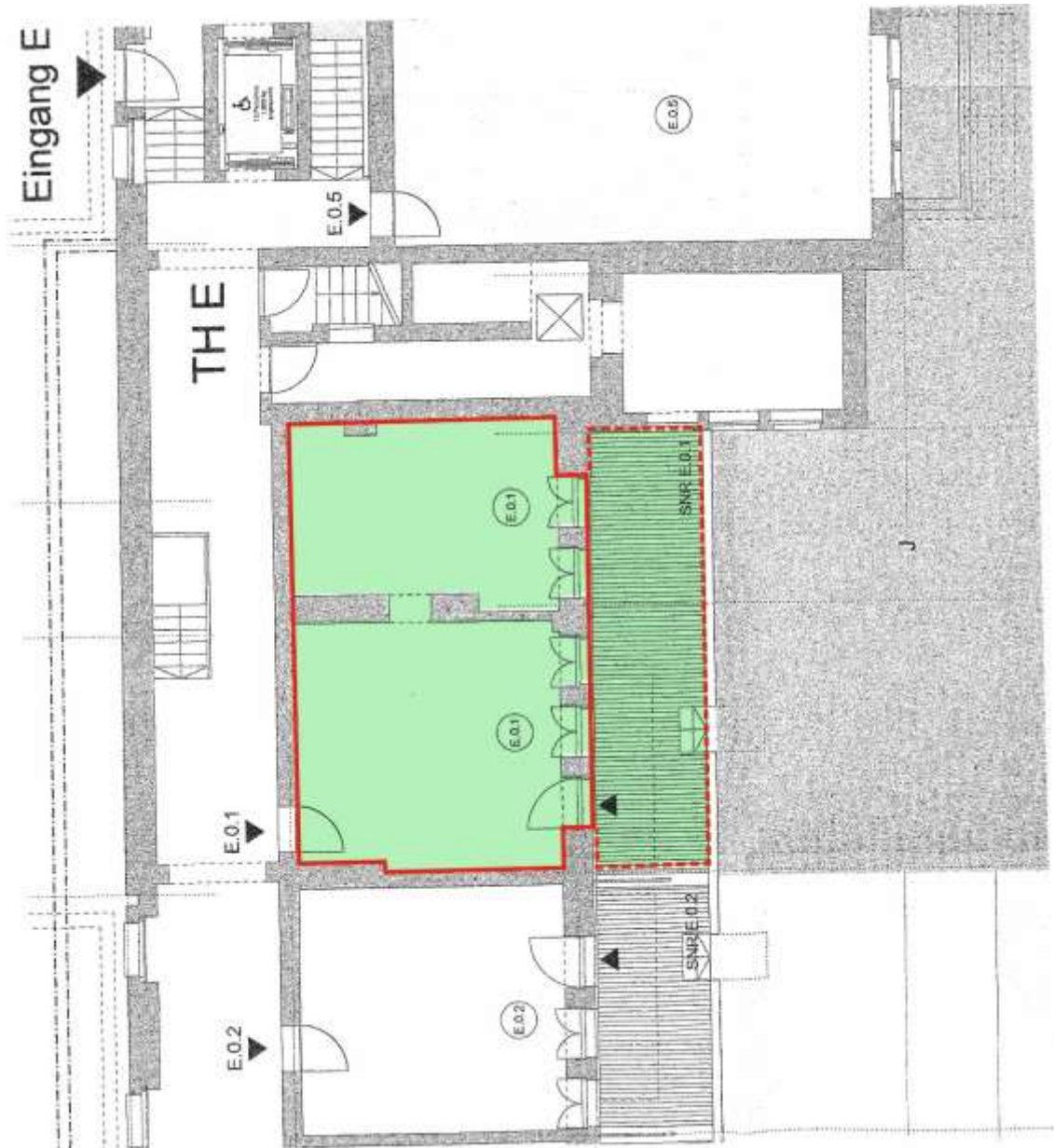
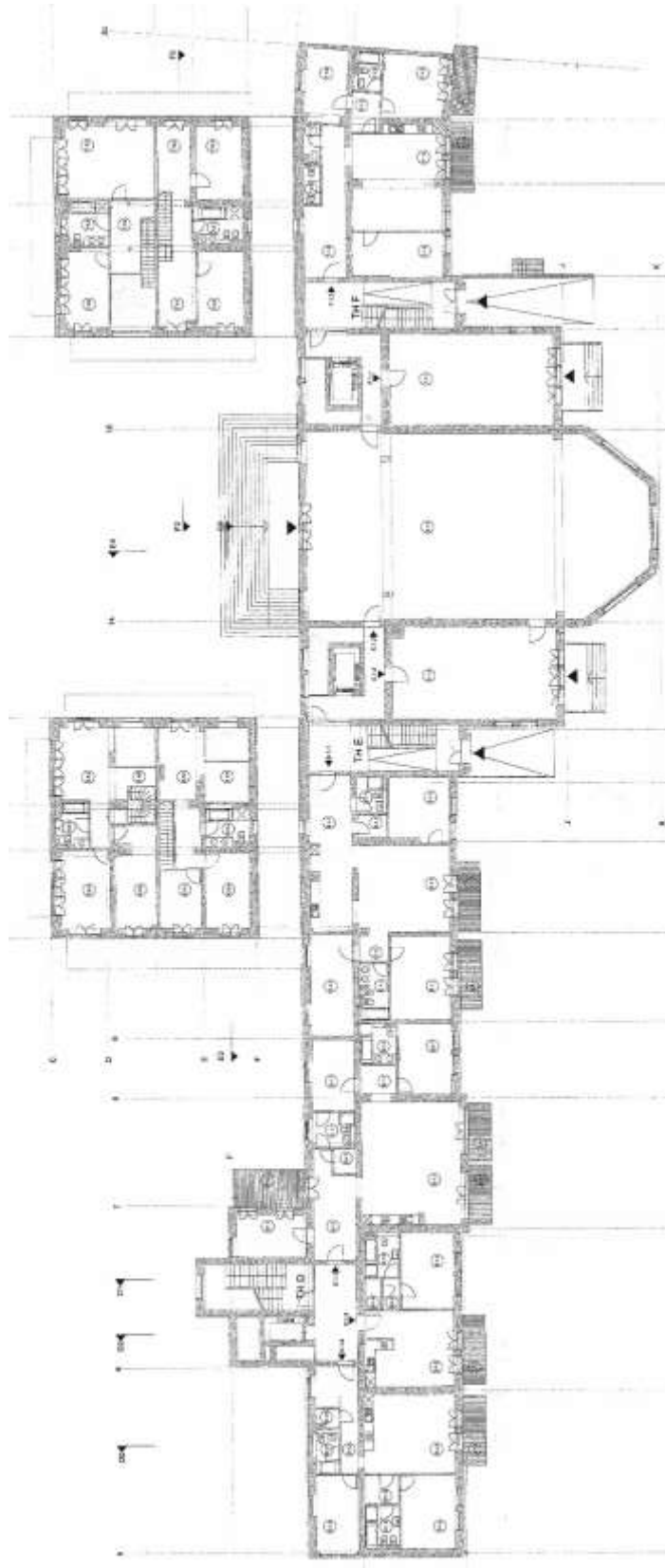




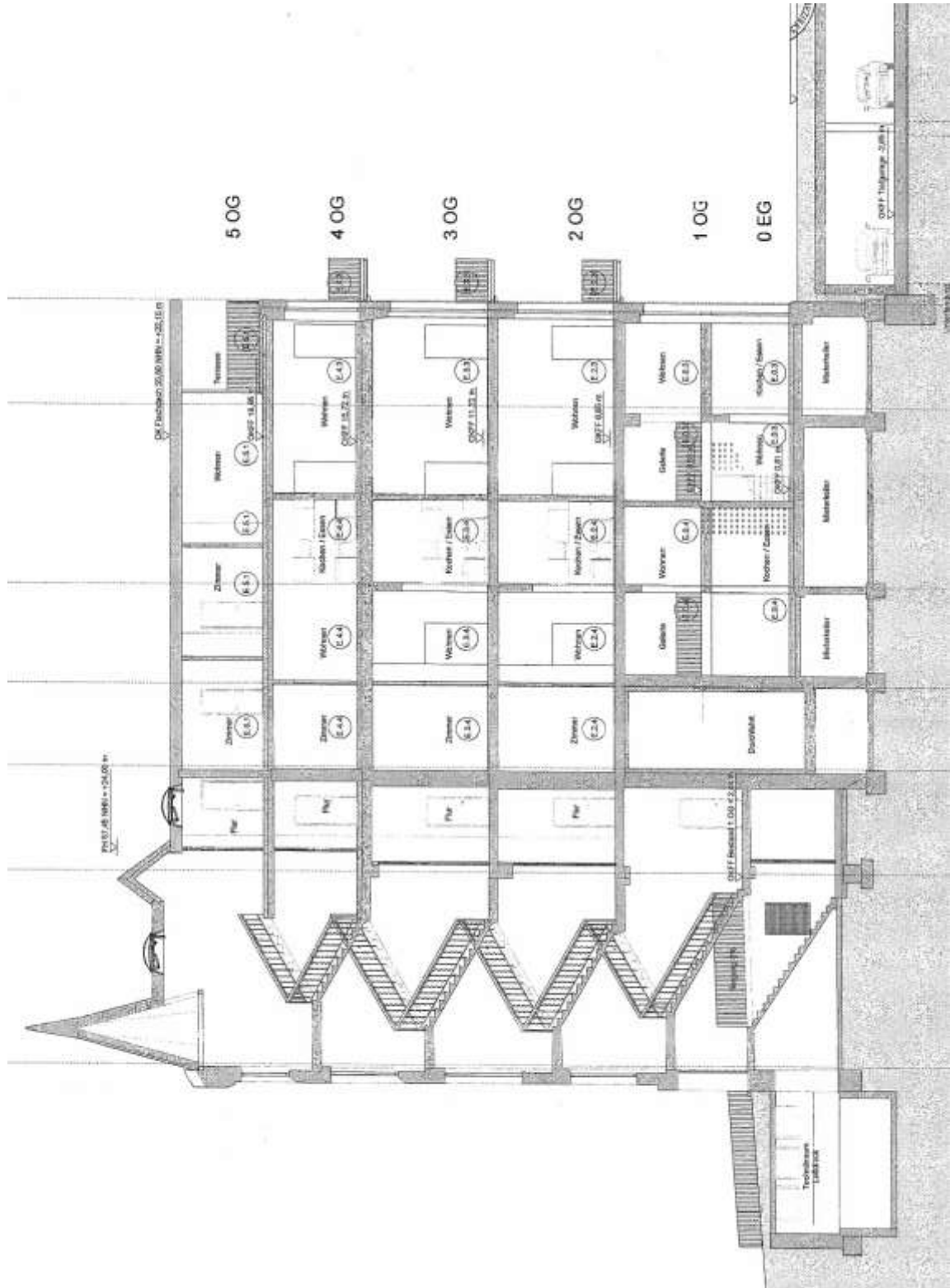
Aufteilungsplan UG (Gartengeschoss) Gebäude Mollwitzstr. 11, 12 u.a. mit TE-Nr. E.0.1



Aufteilungsplan UG (Gartengeschoss) Gebäudeteil Mollwitzstr. 12 (Ausschnitt) mit TE-Nr. E.0.1



Aufteilungsplan Erdgeschoss („Beletage“) Mollwitzstr. 11, 12 u.a.



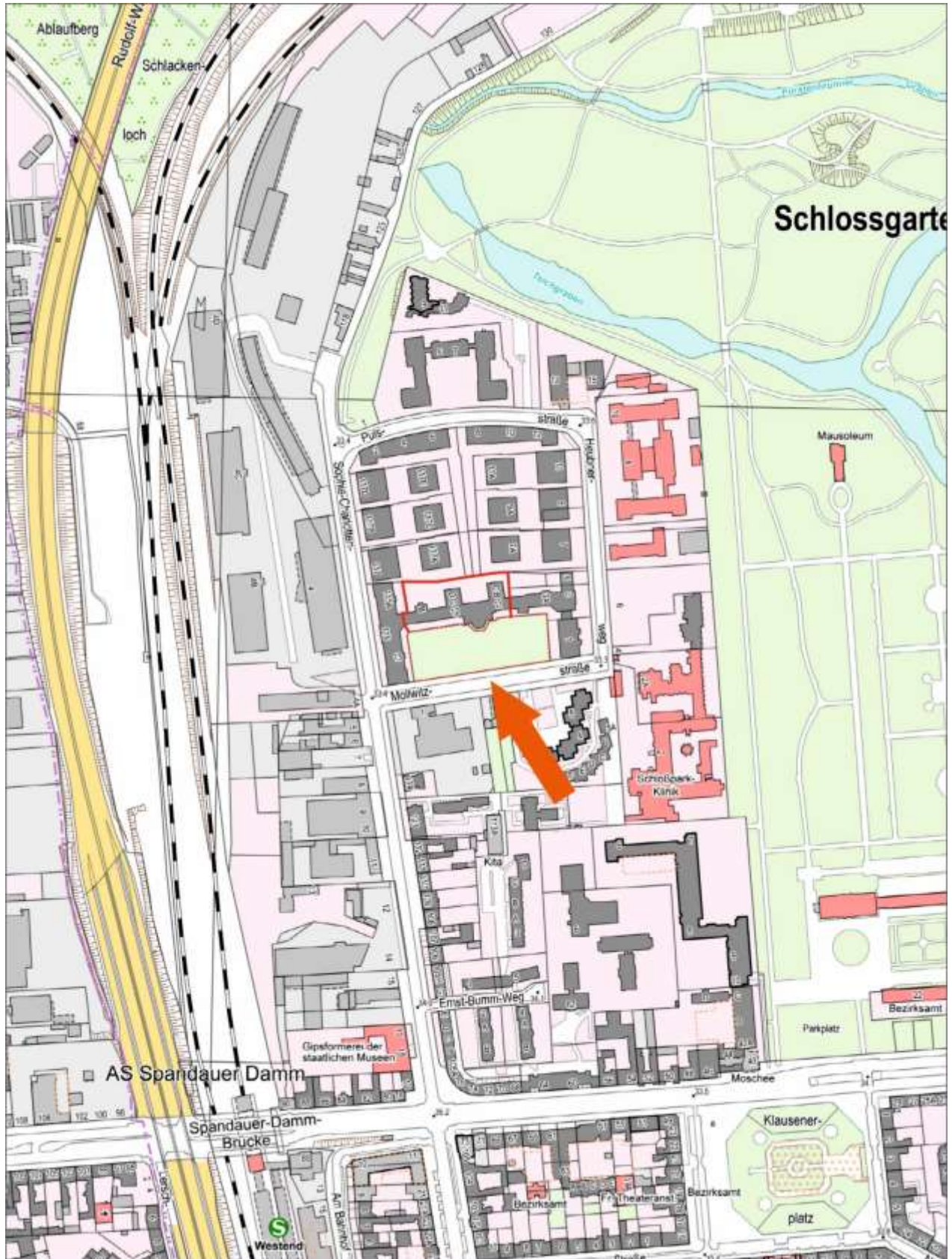
Gebäudeschnitt Mollwitzstr. 11, 12 u.a.



Plananlagen - TE-Nr. E.0.1 a.d. Grdst. Mollwitzstr. 11, 12 u.a. (Flst. 1235 + 1239) in 14059 Berlin-Charlottenburg



Flurkarte (ifis broker)



Lageplan (fis broker)



Plananlagen - TE-Nr. E.0.1 a.d. Grdst. Mollwitzstr. 11, 12 u.a. (Flst. 1235 + 1239) in 14059 Berlin-Charlottenburg



Stadtplan Berlin © Falkverlag Ostfildern