



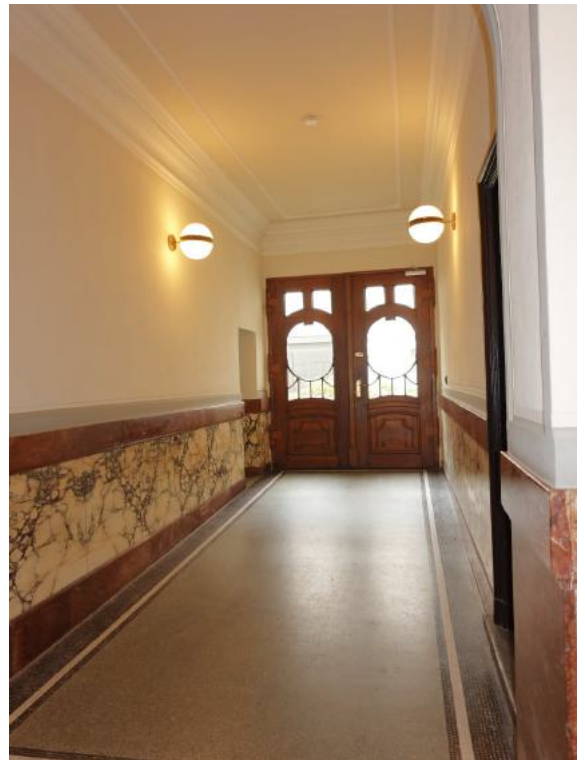
Straßenprofil vor dem Haus, Blick nach Norden

Bürgersteig vor dem Haus, Blick nach Süden





Hauseingang im Vorderhaus



Hauseingang, Blick zum Hof

Hauseingang im Vorderhaus mit Briefkastenanlage



Treppenhaus im Vorderhaus





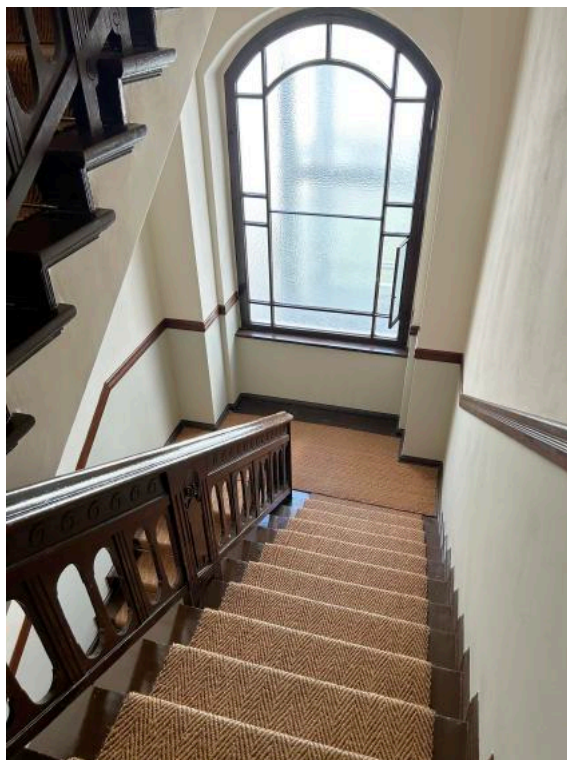


Hof mit Blick auf Hinterhaus und Seiternflügel

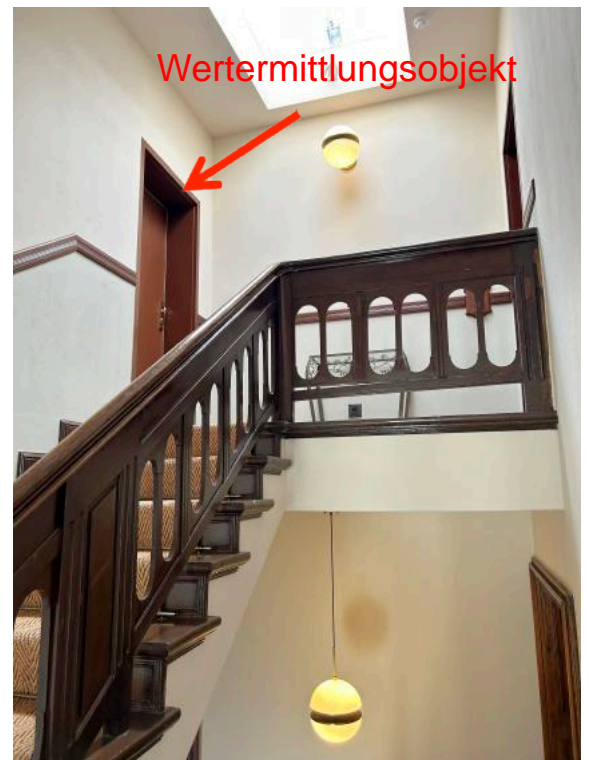


Seitenflügel und Hinterhaus

Treppenhaus im Hinterhaus

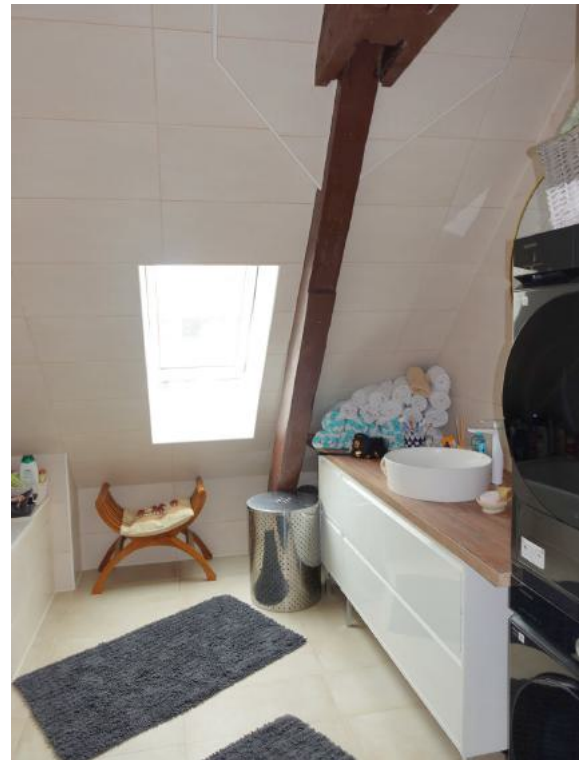


Wohnungseingangstür zur WE 25





Badezimmer



Badezimmer

Zimmer



Esszimmer







Esszimmer und Küche

Detail der Schrägfassade Richtung Hof als Pfosten-Riegel-Konstruktion





Wohnzimmer

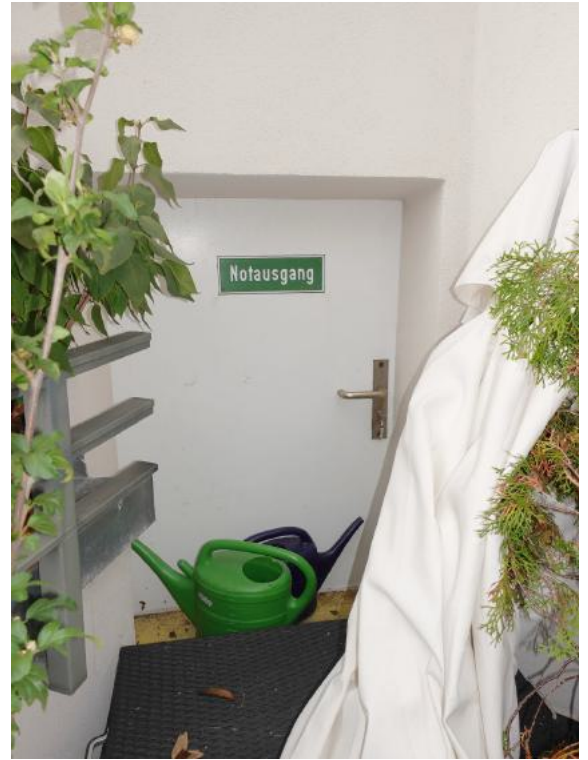
Zimmer mit Blick auf die Terrasse







Terrasse, Blick nach Westen



Terrasse, Zugang zum Fluchttreppenhaus,  
dem sog. "Mädchenturm"

Terrasse, Blick auf die Wohnung





Zugang zum Keller

Übergaberaum der Fernwärme und  
Kessel für Warmwasser

Keller



Keller

