

## 10.6. Lose Anlage 1 - Fotodokumentation Innenansichten



Abb. 16 Durchgang Vorderhaus

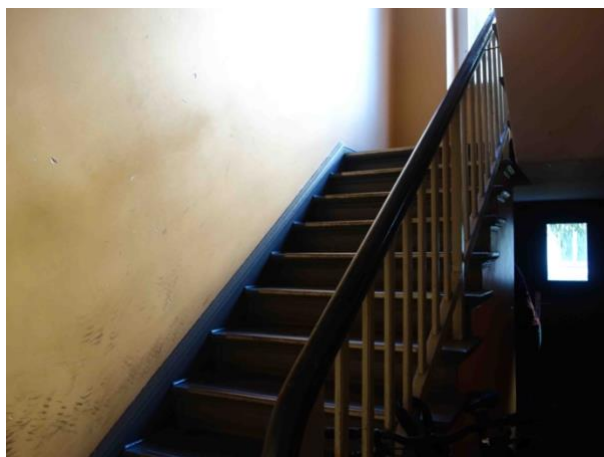


Abb. 17 Treppenhaus Vorderhaus



Abb. 18 Wohnungseingangstür WE 3



Abb. 19 Fassade und Fenster am Balkon zu WE 3

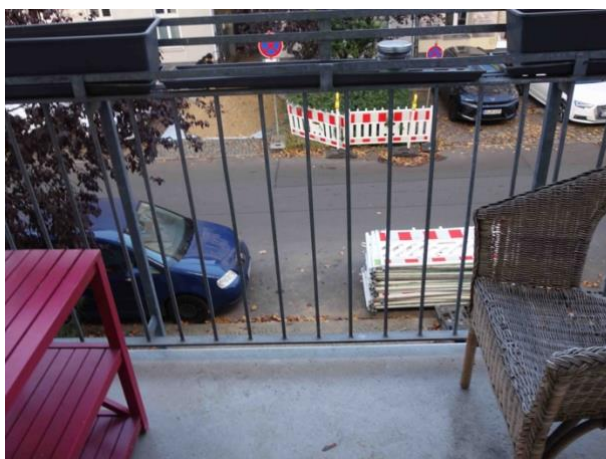


Abb. 20 Blick vom Balkon WE 3



Abb. 21 Schwelle Wohnraum - Balkon



Abb. 22 Wohnungsflur WE 3



Abb. 23 Wohnungsflur WE 3 mit alten Türen



Abb. 24 Zimmer mit Balkon (straßenseitig)



Abb. 25 Zimmer (straßenseitig)



Abb. 26 Küche (hofseitig)



Abb. 27 Zimmer (hofseitig)





Abb. 28 Badezimmer



Abb. 29 Stand-WC im Badezimmer



Abb. 30 Fenster hofseitig



Abb. 31 Oberlicht Balkontür



Abb. 32 exemplarischer Heizkörper



Abb. 33 Kessel Heizung im KG (2 Stk.)



Abb. 34 Keller Vorderhaus



Abb. 35 Gasanschluss



Abb. 36 Hausanschlüsse