



Straßenseitige Gebäudeansicht Ecksituation



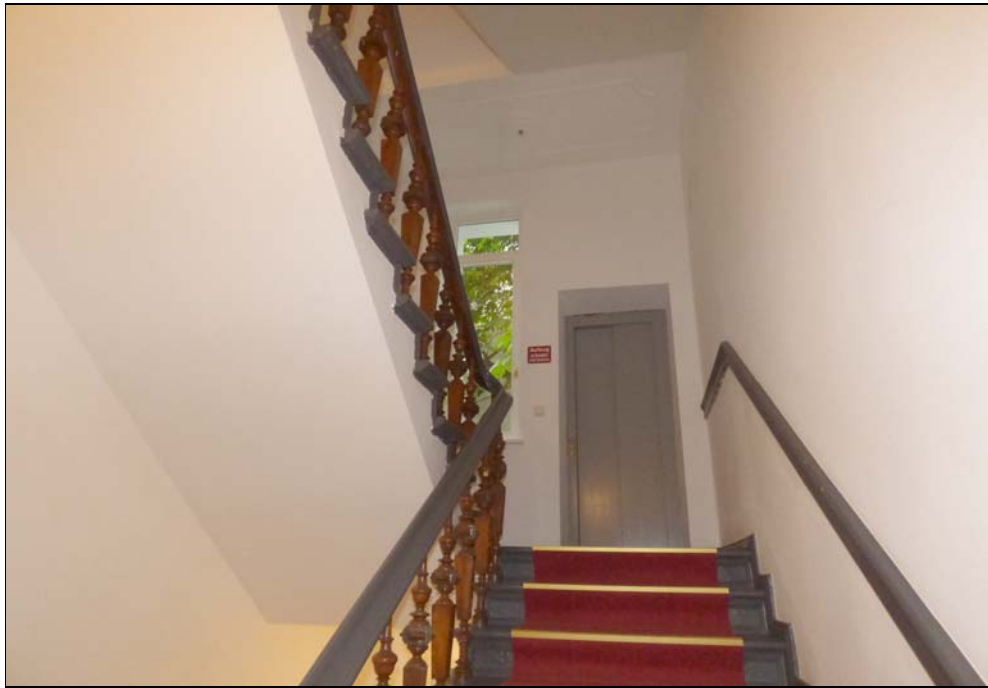
Gebäudeteil Eislebener Straße 10 mit der betreffenden Wohnung Nr. 26



rückwärtige Gebäudeansicht



Hauseingang Eislebener Straße 10

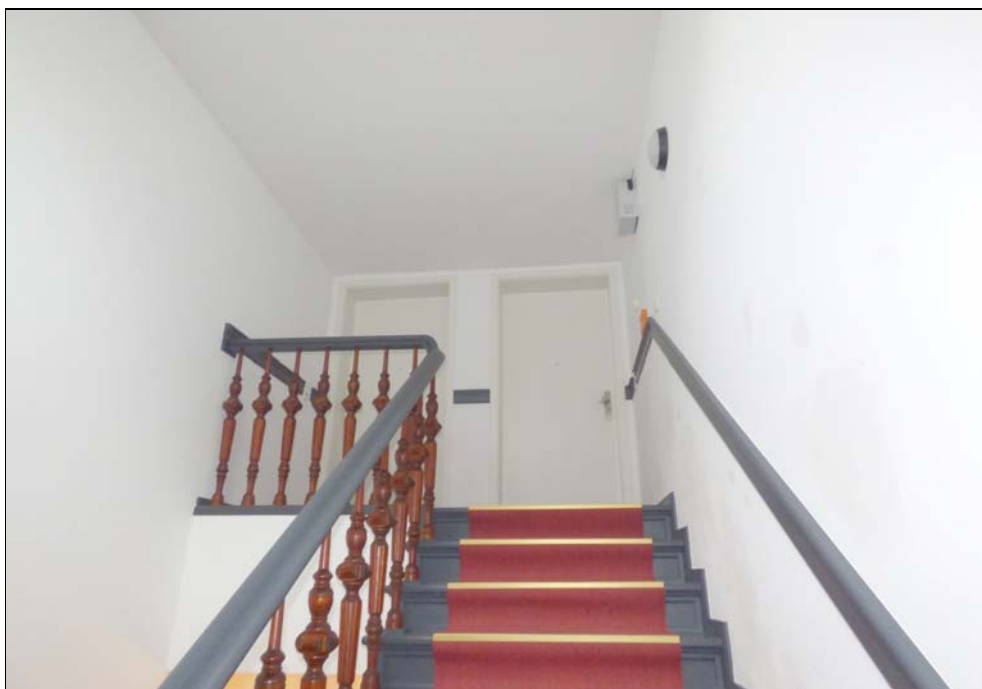


Treppenhaus Eislebener Straße 10



wie vor





Zugang zur Wohnung Nr. 26



Grundstücksfreifläche



Blick in die Eislebener Straße



Rankestraße im Objektbereich



Rankestraße im Objektbereich