



Straßenseitige Gebäudeansicht Ecksituation



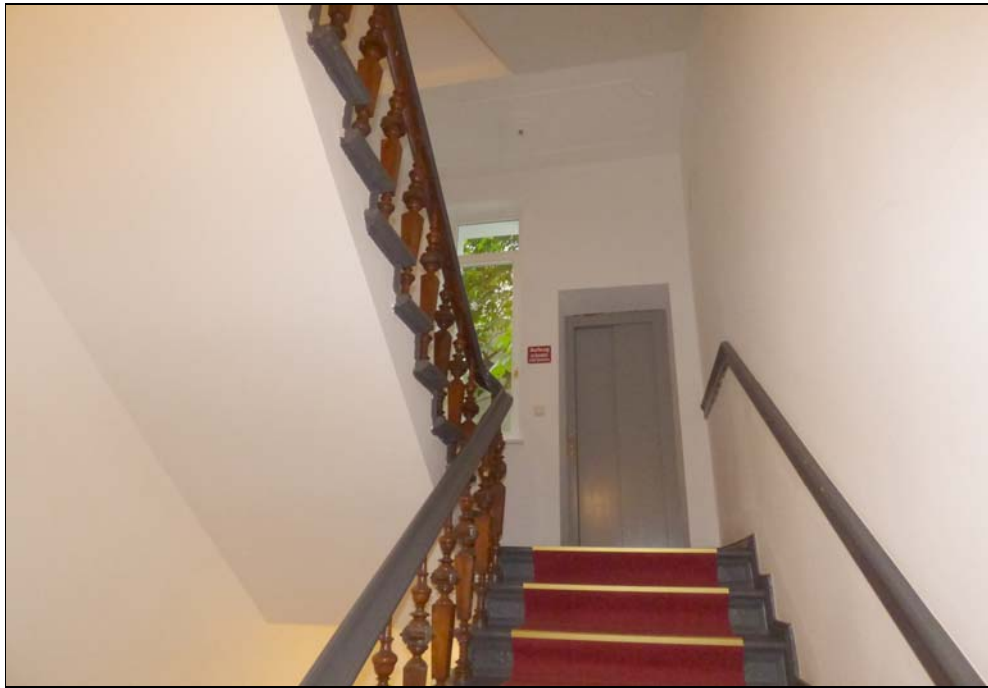
Gebäudeteil Eislebener Straße 10 mit der betreffenden Wohnung Nr. 23



rückwärtige Gebäudeansicht mit  
der betreffenden Wohnung  
Nr. 23



Hauseingang Eislebener Straße 10



Treppenhaus Eislebener Straße 10



wie vor



Hauseingang Rankestraße 23



Treppenhaus Rankestraße 23



Treppenhaus Rankestraße 23



Wohnungszugang von der Rankestraße 23



Grundstücksfreifläche



Blick in die Eislebener Straße



Rankestraße im Objektbereich



wie vor