

Wohnung Nr. 26 in 12489 Berlin, Wassermannstraße 52

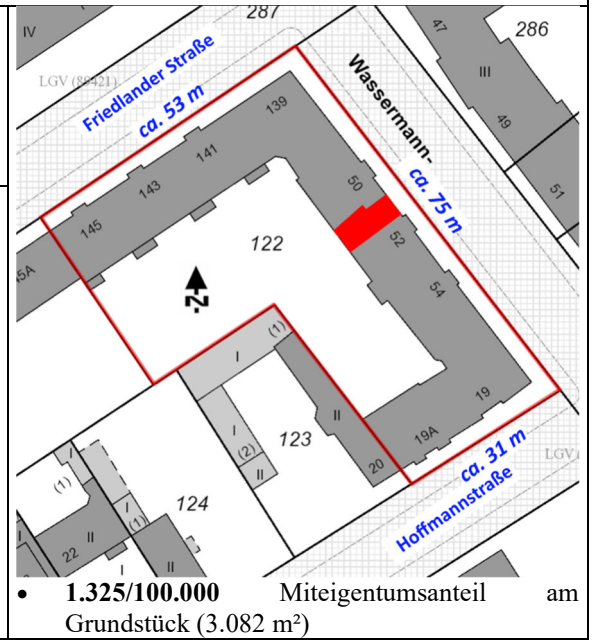
Lage

- gelegen im Südosten von Berlin im Stadtbezirk Treptow-Köpenick, mittlere Wohnlage von Berlin

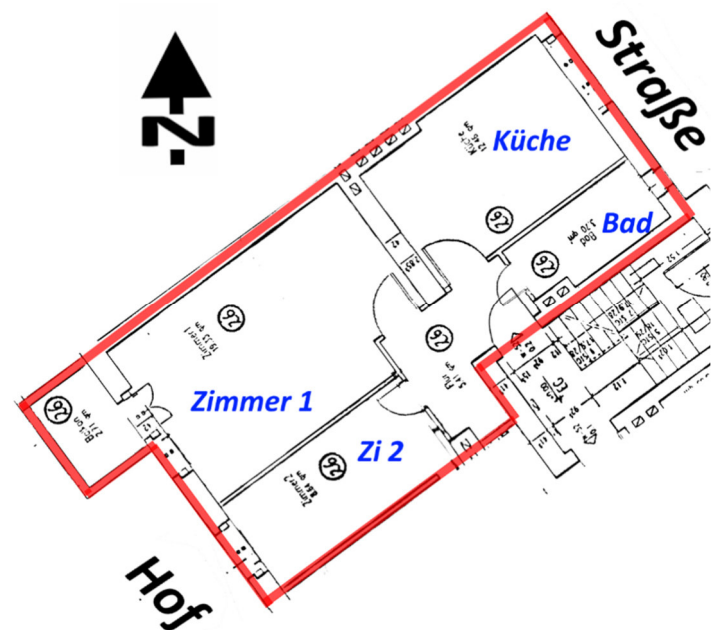
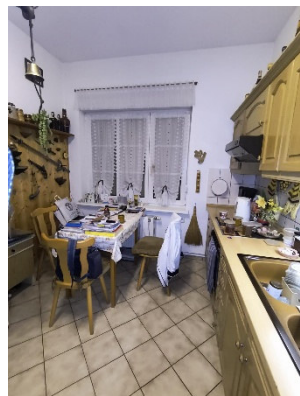
Gebäude

- 3-geschossiges Mehrfamilienhauses mit 69 Wohnungen
- geschätztes Baujahr ca. 1928
- Sanierung/Modernisierung ca. 1997
- Mehrfamilienwohnhaus in traditioneller Massivbauweise und geschlossener Massivtreppenanlage mit Holztrittstufen

- Ausrichtung: Balkon nach Süd West; Straßenfenster nach Nord-Ost
- 2 Zimmer, Küche, Bad, Flur; Innenhöhe ca. 2,85 m
- Wohnfläche laut Mietvertrag: **50,90 m²** (laut Aufmaß 50,20 m²)
- Kellerraum 26 im Kellergeschoss
- Heizung: Zentralheizung (Gaszentral) mit zentraler Warmwasseraufbereitung, Flächenheizkörper in ausreichender Dimensionierung mit Thermostaten + Heizkostenverteiler, Cu-Installation
- Kunststofffenster mit doppelter Isolierverglasung (von 1997)
- Innentüren: Holzzargen und Türen aus der Bauzeit
- Elektro: modernisiert nach VDE-Norm (mittlere Ausstattung)
- Sanitär: eingebaute Wanne im Poresträger; stehendes WC mit Spülkasten, Waschbecken, Fußboden gefliest; Wände gefliest bis auf ca. 2 m; zeitgemäße Ausstattung, Handtuchstrukturheizkörper
- Kaltwasser- und Warmwasserzähler vorhanden



Verkehrswert: 122.000 €



Grundriss der Wohnung 26
Vermietet: aktuelle Kalt-Miete: 345 €/Monat
 Hausgeld: 169 €/Monat