



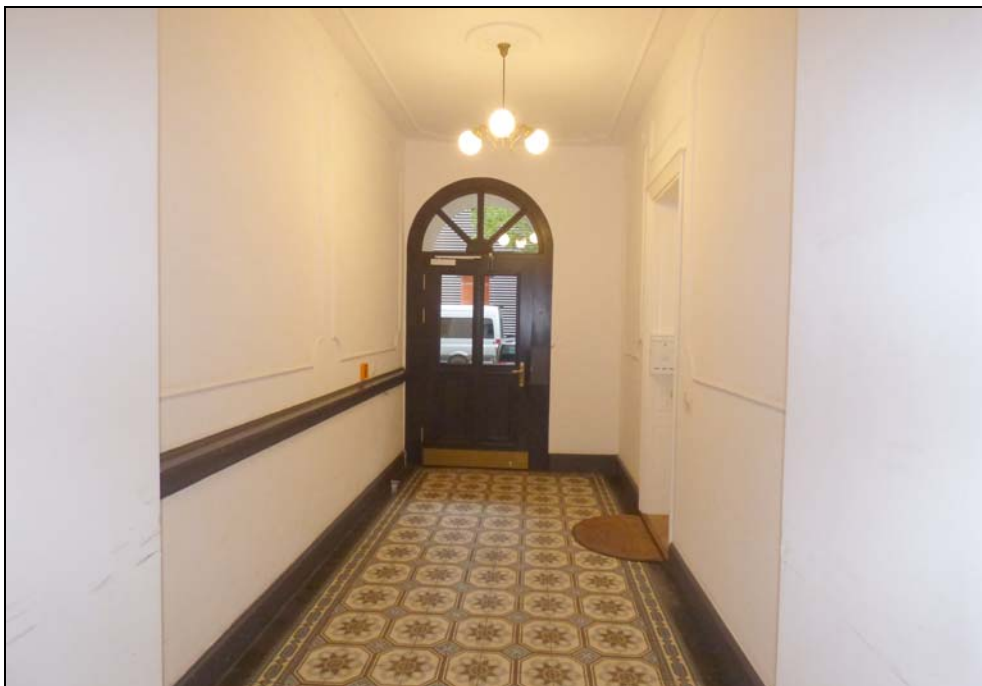
Straßenseitige Gebäudeansicht Ecksituation



Gebäudeteil Eislebener Straße 10 mit dem betreffenden Teileigentum Nr. 2a



rückwärtige Gebäudeansicht



Hauseingang/-durchgang



Zugang zum betreffenden Teileigentum Nr. 2a



Blick in die Eislebener Straße



Rankestraße im Objektbereich



wie vor