



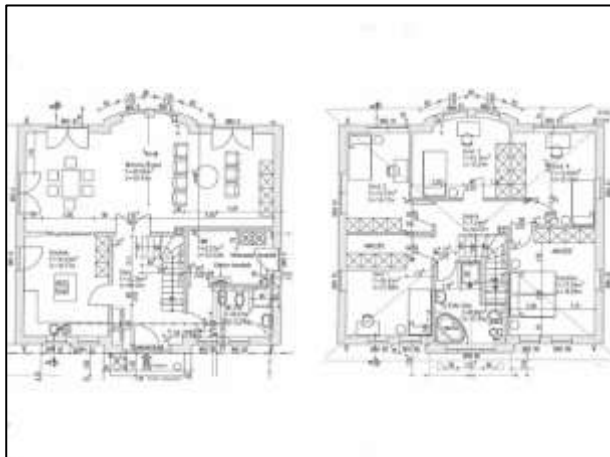
Vorgang:	Zwangsversteigerungssache 70 K 16/24 - GA-Nr. 10378 N
Grundstück:	Seeadlerweg 68 (Flst. 152) (ohne 1/73 MEA an den Grdst. Seeadlerweg, Fischadlerweg, Eulenweg (Flst. 171, 172 und 316)) in 12355 Berlin-Rudow (Bezirk Neukölln)
Grundstücksgröße:	Seeadlerweg 68 (Flurstück 152) 620 m ²
Lage:	einfache Wohnlage in absoluter Stadtrandlage
Objektart:	nicht unterkellertes, freistehendes, 2-geschossiges EFH mit flachem Pyramidendach ohne Eignung zum Ausbau zu Wohn- oder Hobbyzwecken sowie Garagen-Anbau für 1 PKW
Baujahr (Mod./Inst.):	2013 (-)
Wohn-/Nutzfläche:	Gesamtwohnfläche ca. 187,73 m ² : EG ca. 91,38 m ² (incl. HA/HW-Raum) zzgl. gedeckte Gartenterrasse bei Ansatz lediglich von ¼ der Grundfläche = 8,00 m ² ; OG ca. 88,35 m ²
Mietverhältnis/-ertrag:	durch die beiden Eigentümer des Grundstücks gemeinsam eigengenutzt, kein Mietertrag
Heizungsart:	Fußbodenheizung u. zentrale Warmwasserversorgung über Gas-Zentralheizung
Konstruktion/Ausbau:	massive Bauweise / vermtl. insgesamt zeitgerechter Ausbau (anlässlich des Besichtigungstermins nicht zugänglich)
<u>Verkehrswert:</u>	395.000,00 € am 08.04.2024 der ideellen Hälfte des Grundstücks ohne des MEA (ohne Berücksichtigung von evtl. Belastungen in Abt. II)



Eckgrundstück Seeadlerweg 68



Einfamilienhaus a.d. Grdst. Seeadlerweg 68



Grundrisse Erd- und Obergeschoss (EFH)



Flurkarte (Grundstück Seeadlerweg 68)