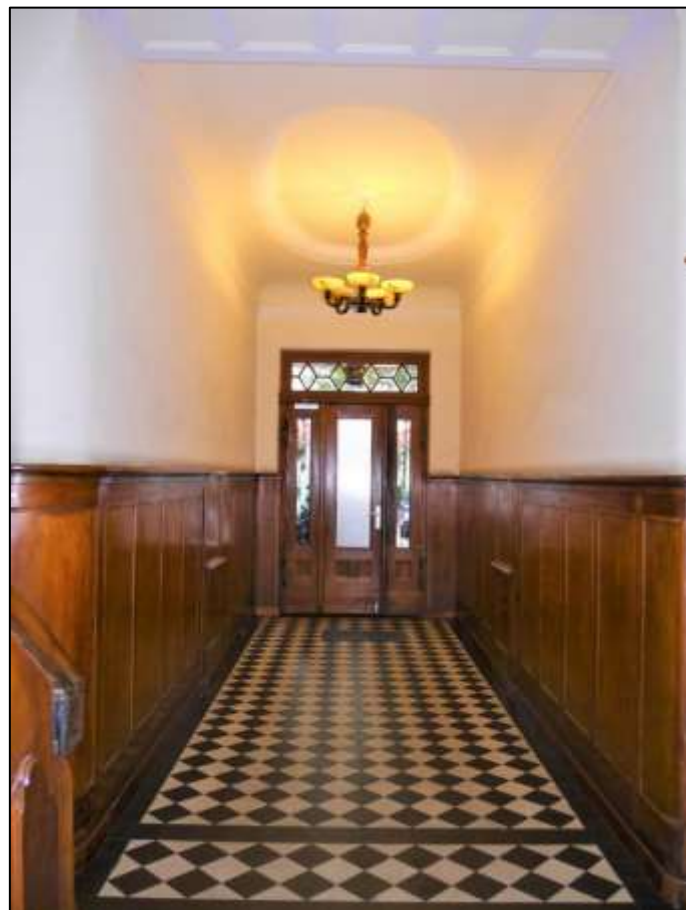




Hauseingangs-
bereich des
Vorderhauses



Hauseingangs-
bereich des
Vorderhauses



Spiegelpaneel im Bereich des ehemals links im Hauseingangsreich belegenen Eingangs zur linken Gewerbeeinheit



Hof des Anwesens mit Blick auf die rückwärtige Grundstücksgrenze



Blick über den Hof des Anwesens auf die linke Grundstücksgrenze



hinter dem Vorderhaus belegene Kelleraußentreppe



Austritt der Kelleraußentreppe vor der Zugangstür im Kellergeschoss des Vorderhauses



Erdgeschosszone des rechten Seitenflügels



rechter Seitenflügel hinter dem Vorderhaus



Erdgeschosszone des rechten Seitenflügels mit ab dem 1. Obergeschoss aufgehendem Balkon-Vorbau



Treppenhauszugang des Seitenflügels aus dem Hof des Anwesens und daneben belegener separater Zugang der im Erdgeschoss postalisch rechts im Vorderhaus belegenen Gewerbeeinheit



Blick über den Hof des Anwesens auf die hofseitige Front des Vorderhauses



hofseitige Front
des Vorderhau-
ses

hofseitige Front
des Vorderhau-
ses





separater Fotosatz - Grundstück Plesser Straße 6 in 12435 Berlin-Alt Treptow (Bezirk Treptow-Köpenick)



hofseitige Front
des Vorderhau-
ses



Treppenhaus-
aufgang im
Vorderhaus



Treppenhaus-
aufgang im
Vorderhaus



Treppenhauskopf im Vorderhaus



ehemalige Waschküche im Dachgeschoss des Vorderhauses



Rohdachboden im Vorderhaus



Rohdachboden im Vorderhaus



Rohdachboden im Vorderhaus



Rohdachboden im Vorderhaus mit abgespanntem Abteil zur Lagerung von Verwaltungsakten der auf dem Grundstück ansässigen Grundstücksverwaltung



Rohdachboden im Vorderhaus im Bereich der straßenseitigen Gäube



typische Wohnungseingangstür im Vorderhaus



typische Küche im Vorderhaus



Toilettenraum
der im 1.OG be-
legenen zweck-
entfremdet ge-
nutzten Woh-
nung



Toilettenraum
der im 1.OG be-
legenen zweck-
entfremdet ge-
nutzten Woh-
nung



typische Küche
im Vorderhaus



typisches Ba-
dezimmer im
Vorderhaus



typische Küche
im Vorderhaus



typisches Ba-
dezimmer im
Vorderhaus



typische Küche
im Vorderhaus



typisches Ba-
dezimmer im
Vorderhaus



typische Küche
im Vorderhaus



Badezimmer
einer nur teil-
modernisierten
Wohnung im
Vorderhaus



im Vorderhaus im EG belegene rechte Gewerbeeinheit



im Vorderhaus
im EG belegene
rechte Gewerbe-
einheit mit
Schanktresen



im Vorderhaus
im EG belegene
rechte Gewer-
beeinheit mit
Schanktresen
rechts im Bild
und Durchgang
u.a. zu den Toi-
letten und der
Küche



im Vorderhaus
im EG belegene
rechte Gewer-
beeinheit mit
Durchgang u.a.
zu den Toiletten
und der Küche



Sanitärbereich
der im Erdge-
schoss des
Vorderhauses
rechts belege-
nen Gewerbe-
einheit



Sanitärbereich
der im Erdge-
schoss des
Vorderhauses
rechts belege-
nen Gewerbe-
einheit



Sanitärbereich
der im Erdge-
schoss des
Vorderhauses
rechts belege-
nen Gewerbe-
einheit



Sanitärbereich
der im Erdge-
schoss des
Vorderhauses
rechts belege-
nen Gewerbe-
einheit



Küchenbereich
der im Erdge-
schoss des
Vorderhauses
rechts belege-
nen Gewerbe-
einheit



Küchenbereich der im Erdgeschoss des Vorderhauses rechts belege-
nen Gewerbeeinheit



Schankraum mit Tresen der im Erdgeschoss des Vorderhauses links belegenen Gewerbeeinheit mit projektierte Nutzung als Cocktail-Bar



Schankraum der im Erdgeschoss des Vorderhauses links belegenen Gewerbeeinheit mit projektierte Nutzung als Cocktail-Bar



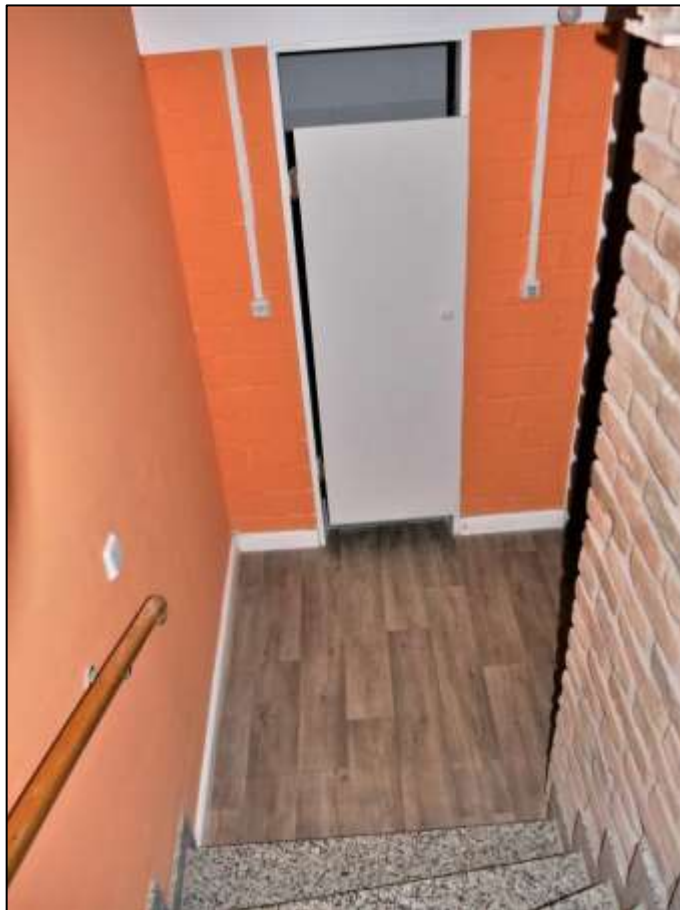
Schankraum
der im Erdges-
schoss des
Vorderhauses
links belegen
Gewerbeeinheit
mit projektierte
Nutzung als
Cocktail-Bar
und abgespanntem
Zugangs-
bereich der bar-
rierefrei zu-
gänglichen und
behindertenge-
recht ausge-
führten Toilette

Schankraum
der im Erdges-
schoss des
Vorderhauses
links belegen
Gewerbeeinheit
mit projektierte
Nutzung als
Cocktail-Bar
und hier barrie-
refrei zugängli-
cher und behin-
dertengerecht
ausgeführter
Toilette





Kellertreppenabgang der im Erdgeschoss des Vorderhauses links belegenen Gewerbeeinheit zu den im Kellergeschoss belegenen geschlechtsspezifisch getrennten Toilettenräumen und dem Lagerbereich der Gewerbeeinheit



Kellertreppenaustritt der im Erdgeschoss des Vorderhauses links belegenen Gewerbeeinheit zu den im Kellergeschoss belegenen geschlechtsspezifisch getrennten Toilettenräumen und dem Lagerbereich der Gewerbeeinheit



Kellerdiele der im Erdgeschoss des Vorderhauses links belegenen Gewerbeeinheit mit anbindenden geschlechts-spezifisch getrennten Toilettenräumen und dem Lager-raumbereich der Gewerbe-einheit

Blick aus der Kellerdiele der im Erdgeschoss des Vorderhauses links belegenen Gewerbeeinheit in einen anbindenden Toiletten-raum





Blick aus der Kellerdiele der im Erdgeschoss des Vorderhauses links belegenen Gewerbeeinheit in einen anbindenden Toilettenraum



Blick aus der Kellerdiele der im Erdgeschoss des Vorderhauses links belegenen Gewerbeeinheit in einen anbindenden Toilettenraum



Lagerraumbereich mit Zugang aus der Kellertiefe der im Erdgeschoss des Vorderhauses links belegenen Gewerbeeinheit mit bauseitiger Kühlzelle



Zugang aus dem neutralen Kellerbereich in den Lagerraumbereich der im Erdgeschoss des Vorderhauses links belegenen Gewerbeeinheit



Lagerraumbereich mit Zugang aus der Kellerdiele der im Erdgeschoss des Vorderhauses links belegenen Gewerbeeinheit mit bauseitigem Klimagerät



Lagerraumbereich mit Zugang aus der Kellerdiele der im Erdgeschoss des Vorderhauses links belegenen Gewerbeeinheit mit bauseitigem Klimagerät



Blick durch die Eingangstür am Austritt der Kelleraußentreppe in den Kellerflur mit anbindendem Lagerraum der im Erdgeschoss im Vorderhaus links belegene Gewerbeeinheit



Kellerflur im Vorderhaus



Hausanschlussraum im Kellergeschoss des Vorderhauses



Heizzentrale im Kellergeschoss des Seitenflügels



Heizzentrale im
Kellergeschoss
des Seitenflü-
gels



Heizzentrale im
Kellergeschoss
des Seitenflü-
gels mit Warm-
wasserspeicher



Gaszähler mit
separatem Un-
terzähler im
Kellergeschoss
für die im EG
des Vorderhau-
ses rechts be-
legene Gewer-
beeinheit

Abwasseran-
schluss der
Grundleitung im
Keller des Vor-
derhauses





Hauseingangsbereich des Seitenflügels



Treppenaufgang im Seitenflügel



Treppenaufgang im Seitenflügel



Treppenaufgang im Seitenflügel



Treppenhauskopf im Seitenflügel



Türzugang zum
Rohdachboden
im Seitenflügel



Küche einer vollmodernisierten Wohnung im Seitenflügel mit hier abweichend einfacher Küchenausstattung



Badezimmer einer vollmodernisierten Wohnung im Seitenflügel



Küche einer vollmodernisier-
ten Wohnung
im Seitenflügel



Badezimmer
einer vollmo-
dernisierten
Wohnung im
Seitenflügel



Küche einer vollmodernisier-ten Wohnung im Seitenflügel



Badezimmer einer vollmodernisier-ten Wohnung im Seitenflügel