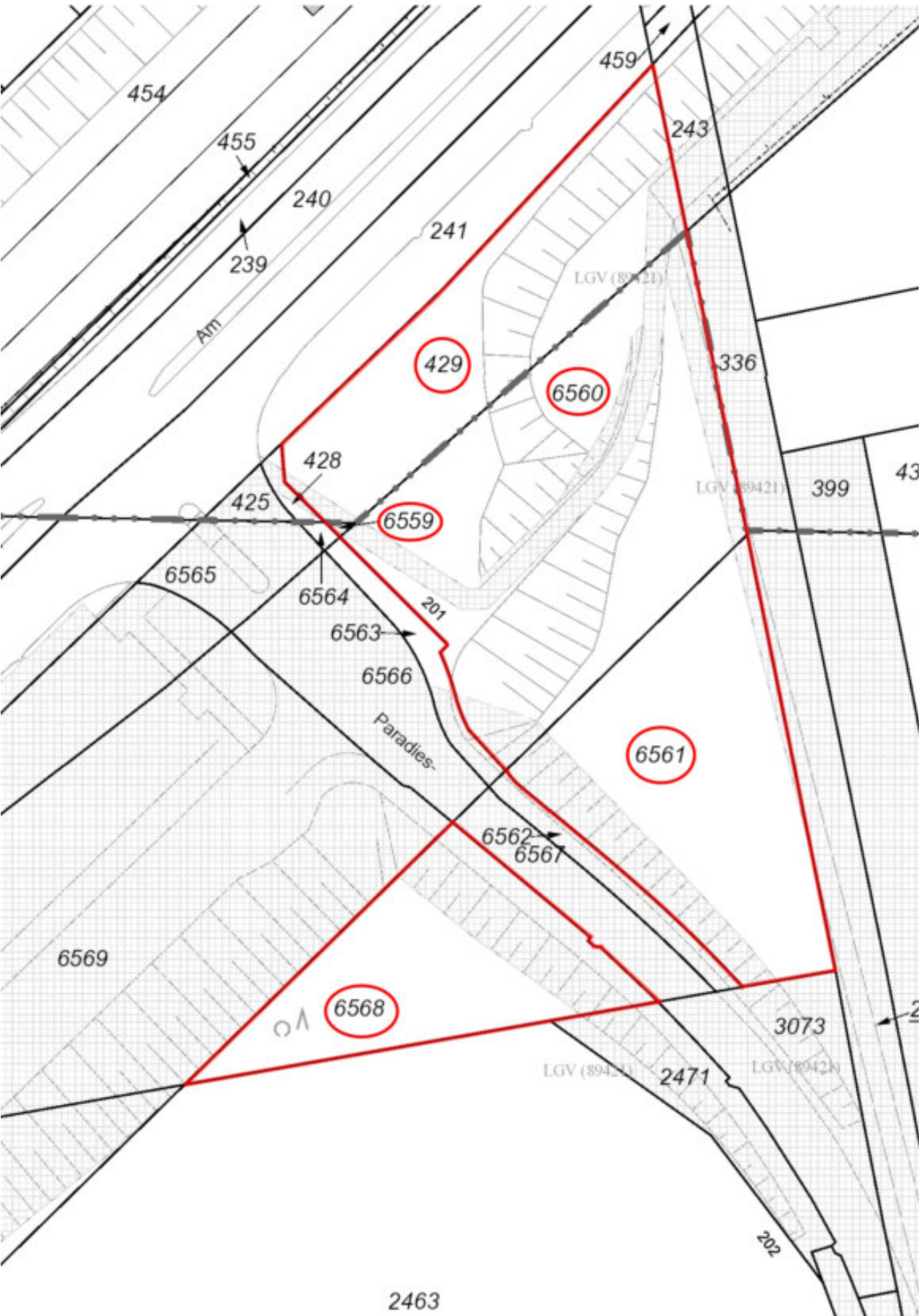


Quelle: <https://fbinter.stadt-berlin.de/> (lizenzfrei)

Darstellung der Lage des Grundstücks (Stadtplanauszug)



Katasterplan (unmaßstäblich); Stand 2024



Luftbild, Stand 2024

Quelle: <https://fbinter.stadt-berlin.de/> (lizenzfrei)



Geschäftsstelle des Gutachterausschusses
für Grundstückswerte in Berlin

Bodenrichtwerte: 01.01.2025
Erstellungsdatum: 17.07.2025
gewählte Adresse: Paradiesstraße 201 12526 Berlin Bohnsdorf



Sachdaten zum Bodenrichtwert:

Bodenrichtwert (in Euro/m ²)	500,00
Bodenrichtwert-Nummer	1763
Gemeinde / Stadt	Berlin
Bezirk	Treptow-Köpenick
Entwicklungszustand	Baureifes Land
gebietstypische Nutzungsart	G - Gewerbe
gebietstypische GFZ	-
Sanierungs- / Entwicklungsmaßnahme	-
Stichtag	01.01.2025
Beitragszustand	Beitragsfrei nach BauGB
GFZ-Umrechnungskoeffizienten	-




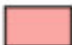


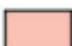











Bodenrichtwert 500 €/m², Stand 01.01.2025



- o Laut FNP gelegen im Gewerbegebiet

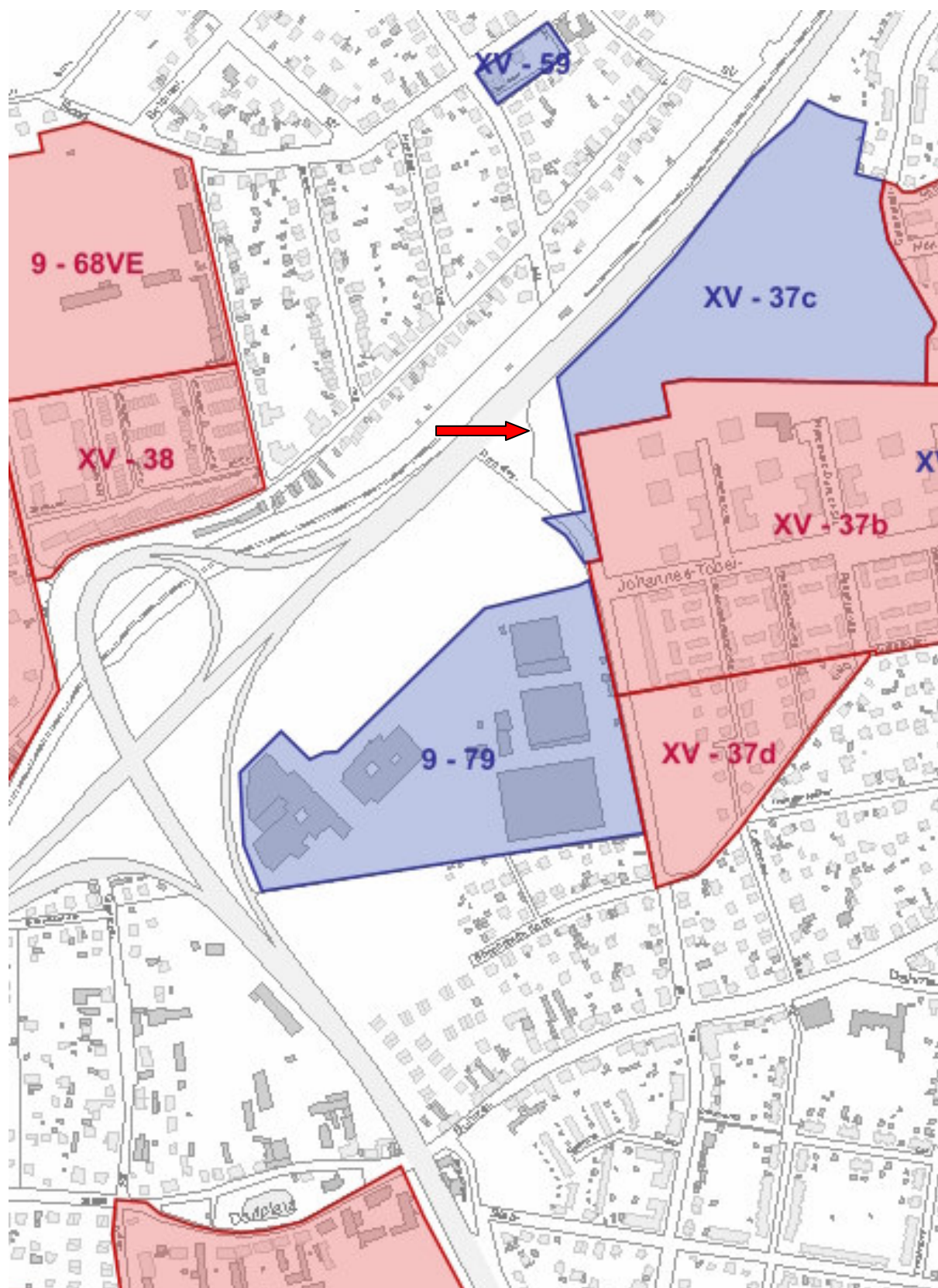
Legende

Baufläche

	Wohnbaufläche, W1 (GFZ über 1,5)		 Gemischte Baufläche, M1
	Wohnbaufläche, W2 (GFZ bis 1,5)		 Gemischte Baufläche, M2
	Wohnbaufläche, W3 (GFZ bis 0,8)		 Gewerbliche Baufläche
	Wohnbaufläche, W4 (GFZ bis 0,4)		 Einzelhandelskonzentration
	Sonderbaufläche Hauptstadtfunktion (H)		 Sonderbaufläche
	Sonderbaufläche mit gewerblichem Charakter		 Sonderbaufläche mit hohem Grünanteil

Auszug aus dem Flächennutzungsplan 2015
Gelegen im Gewerbegebiet „gewerbliche Baufläche“

Quelle: <https://fbinter.stadt-berlin.de> (lizensfrei)



- o Das Grundstück ist nicht im Geltungsbereich eines B-Planes gelegen

Darstellung von Bebauungsplänen/vorhabenbezogene Bebauungspläne im Umfeld