



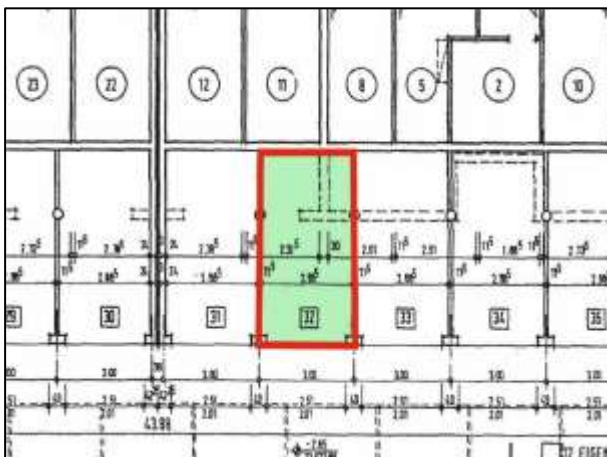
Vorgang:	Zwangsversteigerungssache 70 K 7/24 - GA-Nr. 10404
Grundstück:	Platanenweg 2A, 2B in 12437 Berlin-Plänterwald (Bezirk Treptow-Köpenick)
Grundstücksgröße:	3.324 m ²
Lage:	innerhalb einer 30-km/h-Zone im Stadtgebiet „Südost“ (lt. Gutachterausschuss) in einer lt. Straßenverzeichnis zum Mietspiegel 2024 mittleren Wohnlage mit zufriedenstellender technischer und sozialer Infrastruktur sowie Versorgungsangebot im Nahbereich
Objektart:	Teileigentum Nr. 32 als Einzelgarage im Kellergeschoss im Gebäudeteil Platanenweg 2A des auf dem Grundstück Platanenweg 2A, 2B (Flurstücke 115, 116) freistehenden 4-geschossigen Gebäudekomplexes mit 2 Treppenhauseingängen á 12 Wohnungseigentümern durchweg als 2-Zimmerwohnungen sowie 12 Kellergaragen und 22 Fertiggaragen als Teileigentume u.a. innerhalb einer Garagenzeile vorhanden
Baujahr (Mod.-/Inst.):	Baujahr 1996 (-)
Nutzfläche:	nach diesseitiger Ermittlung anhand des vorliegenden bemaßten und maßstäblichen Teilungsplans: 2,885 m x 5,50 m = 15,85 m ²
Zuschnitt:	entfällt
Mietverhältnis/-ertrag:	nach Angabe des in dem Wohnungseigentum Nr. 6 wohnansässigen Miteigentümers 540,00 €/Monat (bruttowarm) für die Wohnung und einen Garagenstellplatz (Kostenanteil von rd. 50,00 €/Monat für die Garage)
Heizungsart:	Garagen sind nicht beheizbar
Konstruktion/Ausbau:	konventioneller Mauerwerksbau / Wohnhauskomplex zeitgerecht
Verkehrswert:	23.000,00 € am 19.09.2024 (ohne Berücksichtigung von evtl. Belastungen in Abt. II)



straßenseitige Grundstücksfront mit Rampe



Blick in den Garagenhof mit Garage Nr. 32



Grundriss KG mit TE Nr. 32 als Kellergarage



Flurkarte (Platanenweg 2A, 2B)